

## LEGENDA

Maten in m, tenzij anders aangegeven  
Hoogtematen in m, tov N.A.P.

### Algemeen

- Maaienveld
- N.A.P. hoogtelijn
- 0.80 - maaienveld hoogtelijn
- Afbreeklijn
- Hartlijn
- Hoogtelabel

### Aan te brengen materialen

#### A. Gemaal, onderdeel 1 t/m 21

- Prefab inspectieput, afm.: 2000x1500mm
- Instortmof, t.b.v. PP DN500mm
- Prefab afdekplaat met ingestort toegangsluik en straatpot, afm. 2000x1500x240mm
- Toegangsluik, prefab ingestort (Morselt type: HS8) met dagmaat 800x800mm
- Straatpot t.b.v. afsluiter schoonwater aanvoerleiding, prefab ingestort
- Straatpot t.b.v. afsluiter persleiding, prefab ingestort
- Voetbocht, gietijzer DN150mm (Hidrostal)
- Flensbuis, gietijzer FF DN150mm, l=600mm
- Balkeerklep, gietijzer DN150mm
- Flensbocht, gietijzer FFQ 90gr. DN150mm
- Flensafsluiter / schuifafsluiter, gietijzer DN150mm
- Muurdorvoerstuk, gietijzer FFM DN150mm
- Sparing t.b.v. muurdorvoerstuk vullen met beton
- Pomp, D04R-LMTIR 1450 rpm (Hidrostal)
- Geleidestangen, 1,5inch
- Bevestiging van de geleidestangen aan de onderzijde van de afdekplaat
- Schuifafsluiter schoonwater aanvoerleiding, (KWT) t.b.v. pvc-buis met diam. 500mm

#### B. Schoonwater aanvoerleiding, onderdeel 18 t/m 24

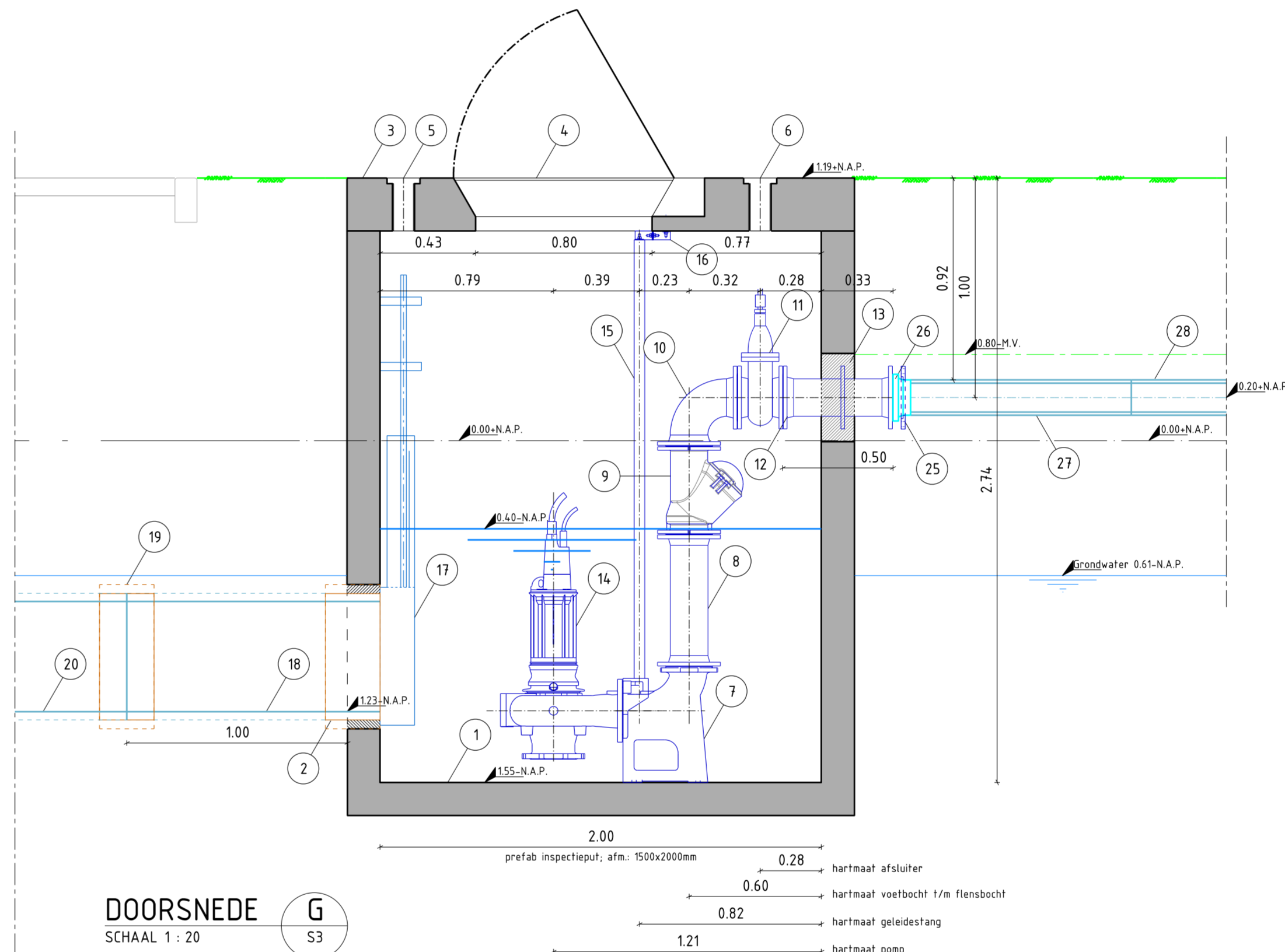
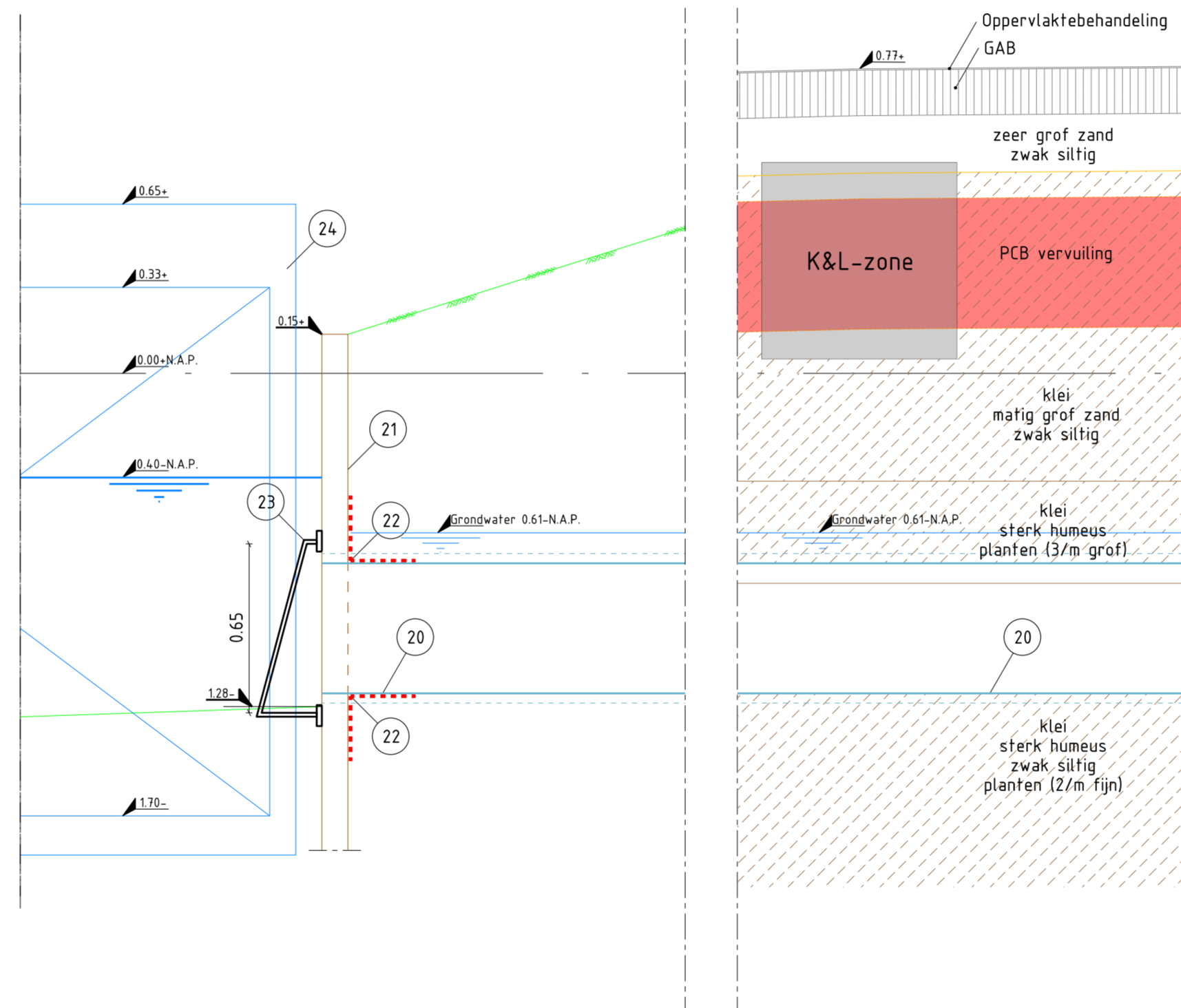
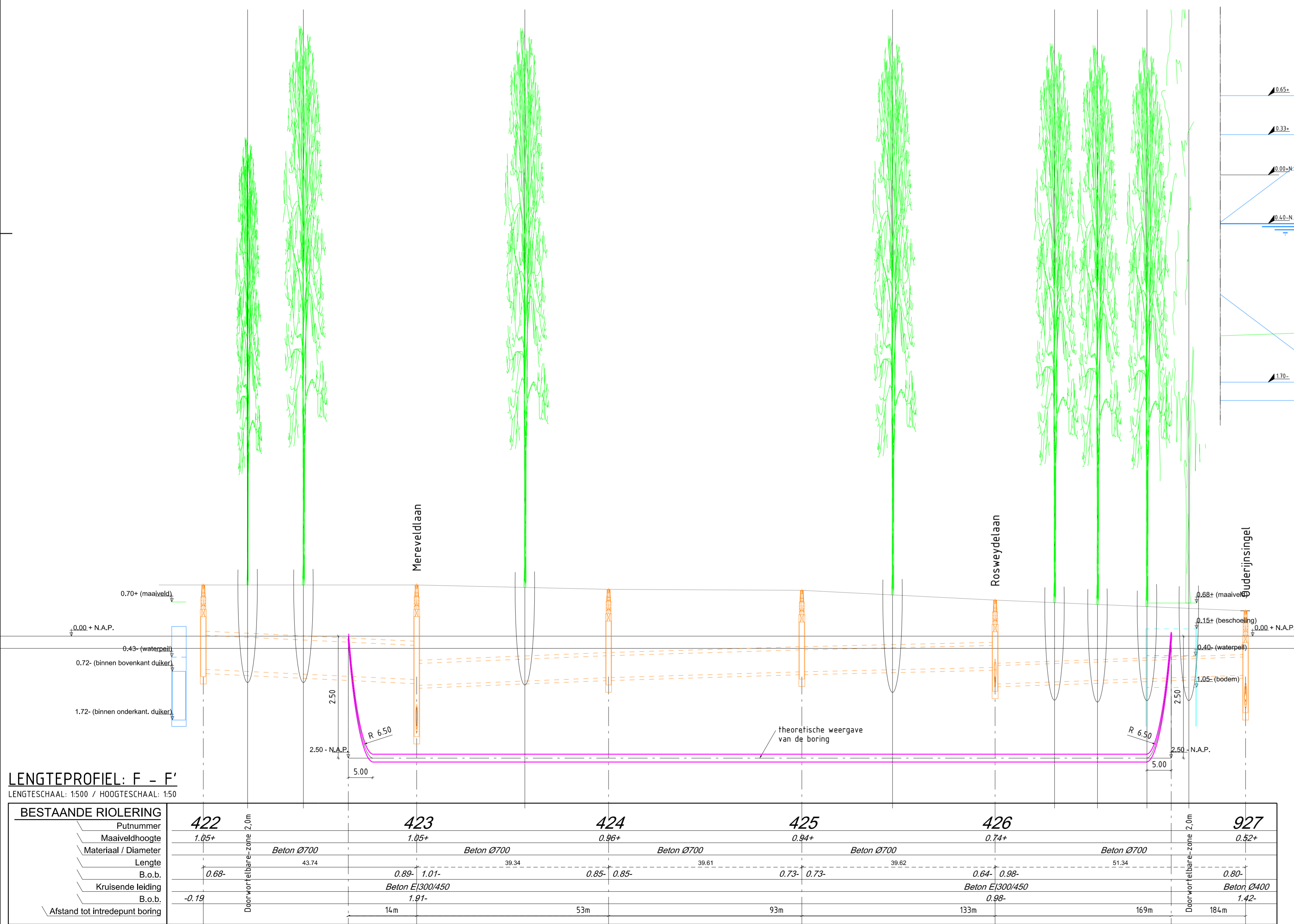
- Schoonwater aanvoerleiding, pendelstuk PP diam. 500mm, lengte= 1,00m
- Overschuifmof, t.b.v. PP DN500mm
- Schoonwater aanvoerleiding, PP diam. 500mm
- Bestaande beschoeiing, aanpassen t.b.v. inlaatconstructie
- Gronddeek, non-woven
- Kroeshek, afm.: 750x590mm
- Bestaande duiker, afm.: 2700x200mm

#### C. Afgaande persleiding, onderdeel 25 t/m 28

- Profielflens, gietijzer DE160mm DN150mm PN16
- Voorlaskraag kort, PE100 DN150mm DE160mm SDR11/PN16
- Persleiding getrokken bocht 90gr., PE100 DN150mm DB160mm SDR11/PN16
- Persleiding (afgaande), PE100 DN150mm DB160mm SDR11/PN16

#### D. Installatiekast, onderdeel 27 en 28

- Sokkel
- Mantelbuis 4x, kleur: rood
- Persleiding, PE100 DN150mm DB63mm SDR11/PN16 (variabele lengte)
- Persleiding getrokken bocht 90gr., PE100 DN150mm DB63mm SDR11/PN16
- De kabel, YMKV-AS, grondkabel 3x 1,5mm<sup>2</sup> in de mantelbuis van kast naar sensor (meetput).



 <b>Gemeente Utrecht</b>		<b>Stadsbedrijven</b>		<b>Stadsingenieurs</b>	
		Bezoekadres: Stadsplein 1 Postbus 8175, 3503 RZ Utrecht Telefoon: 016 - 286 4323 E-mail: <a href="mailto:stadsingenieurs@utrecht.nl">stadsingenieurs@utrecht.nl</a>			
Opdrachtgever: <b>Gemeente Utrecht</b>					
Project: <b>Vervangen gemaal Oranjelaan en afgaande buis</b>					
Onderdeel: 141.1178.RIO.040-01-03 Doorsnedes-Details Blad 3 Doorsneden / lengteprofiel / details					
Status: Concept	Fase: Definitief ontwerp	Behoort bij: -	Schaal: 1:20 1:100 1:50/500		
Opsteller: Johan Cusveller	Goedgekeurd en vrijgegeven: Pieter Muskens	Paraaf:	Datum: 02-04-2019	Formaat: A1-594X1260	
Projectnummer: <b>141.1178</b>	Tekeningnummer: <b>1178.RIO.040-01</b>	Bladnummer: <b>3</b>	Aantal bladen: <b>7</b>	Wijziging:	
Auteursrechten voorbehouden		Documentnr:		Plottedatum: 2-4-2019	
Bestandsnaam: W:\SW\BU\Proj\141 SW-Stedelijk Beheer\141.1178 Ouderingsgel 2018\5 Olnverfase\9 DO\141.1178.RIO.040-01 20190215 Vervangen duiker Oranjelaan.dwg					