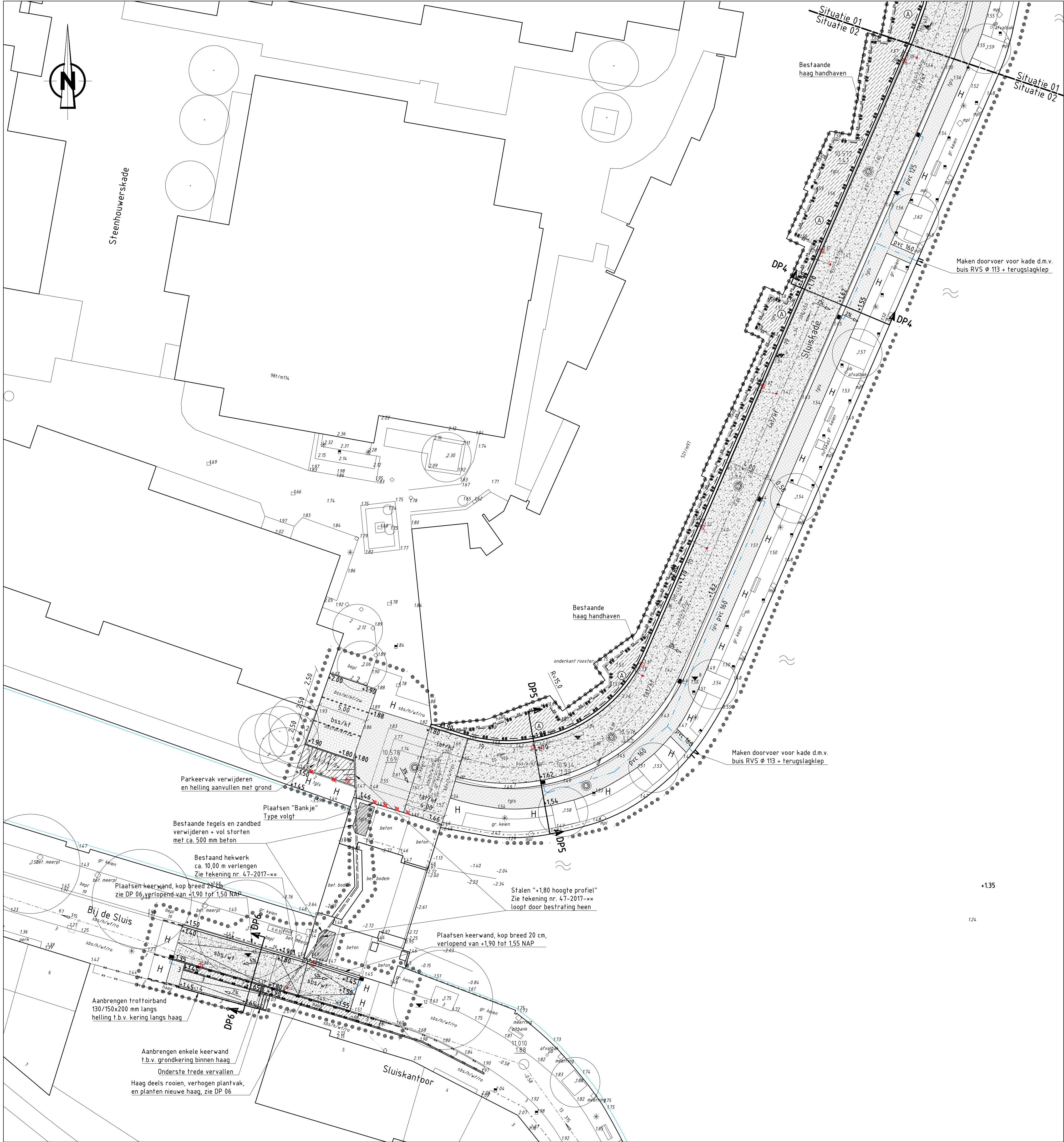


Situatie 02
Schaal 1:200



Situatie 02
Schaal 1:200

ARCIERINGEN			
	lat/kf	Profileren bestaand zandbed en aanbrengen lat/kf/h/pr op bestaand zandbed	
	lat/hk	Uitvullen bestaand zandbed ca. van 0 - 100 mm en aanbrengen lat/kf/h/pr	
	lat/kf	Aan te brengen wegconstructie Sluiskade en Steenhouwerskade	
	lat/hk	Aan te brengen wegconstructie Sluiskade	
	lat/kf	Aan te brengen wegconstructie Sluiskade	
	bss/kf	Bestaande parkeervakken opnemen en herstellen in afmetingen 2,50 m x 5,00 m incl. markering	
	lat/hk	Aan te brengen kadeconstructie Sluiskade	
	lat/kf	Uitvullen bestaand zandbed gem. 20 mm en aanbrengen lat/kf/h/pr	
	lat/hk	Aanvullen cunet verbreding trottoir ca. 300 mm aanbrengen lat/kf/h/pr	
	bss/hf	Aanbrengen hoogwatermaatregel, DP 06	
	H	Herstraten	
	H	Herstraten	

BESTAANDE SITUATIE	
148	Hoogte
bss/hf/hf	Verharding
lat	Straatkolk/trottoirkolk
lat	Riool met inspectieput, b.o.b.-hoogten, strenglengte en diameter
lat	Inspectieput met putnummer en putdekselhoogte
lat	Huis-/kolkaansluiting pvc Ø125 mm met inlaat
lat	Boom
lat	Haag
lat	Beplanting
lat	Afstraking of hek
lat	Lichtmast
lat	Verkeersbord
lat	Betonnen paal
lat	Meerpaal
lat	Kunststof recycle paal
lat	Sieutelpaal
lat	Prullenbak
lat	Informatiezuil
lat	Bank
lat	Straatpot/brandkraan
lat	Ondergrondse container
lat	Bebouwing met huisnummer
lat	Water
lat	Grondboring met nummer
lat	Opsluitband 60x200 mm
lat	Opsluitband 100x200 mm
lat	Gazonband 100x200 mm
lat	Trottoirband 180/200x200 mm
lat	Trottoirband 280/300x240 mm

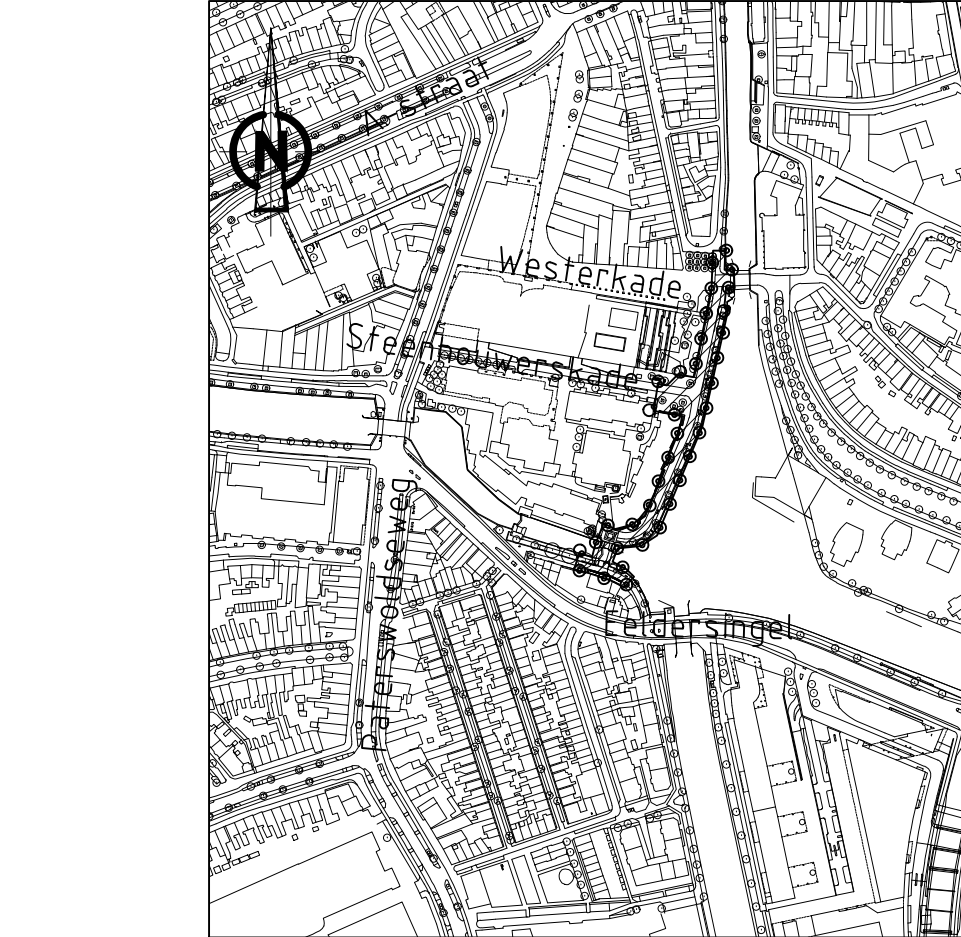
AANDUIDINGEN VERHARDINGEN	
ss	Soort
lat	Straatbakstenen
lat	Lafina
lat	Betonsstraatstenen
lat	Betontegels 300x300x45 mm
lat	Granietkeien afm. ca. 200x150x150 mm
lat	Formaat
lat	Keurformaat
lat	Oniformaat
lat	Maalformaat
lat	Hilversum formaat (24x98x42mm)
lat	Kleur
lat	Grijs
lat	Rood
lat	Paarsrood
lat	Verband
lat	Halfsteensverband
lat	Keperverband

NIEUWE SITUATIE	
DP1	Plaats en nummer dwarsprofiel
lat	Werksgrens
lat	As-weg
lat	Nieuwe hoogte
lat	Te stellen opsluitband 100x200 mm
lat	Te stellen gazonband 100x200 mm
lat	Te stellen trottoirband 180/200x200 mm
lat	Te stellen trottoirband 280/300x240 mm op 50 mm stelspecie
lat	Aanbrengen keurband verloopend van -1,80 tot 1,45 NAP op 150 mm gestabiliseerd zand
lat	Te herstellen band
lat	Onderbroken markering parkeervakken bss/kf/wit
lat	Op te ruimen huis/kolkleiding 125 mm, incl. afdoopen inlaat
lat	Bestaande putrand op hoogte brengen
lat	Op te ruimen straatkolk/trottoirkolk
lat	Te stellen straatkolk/trottoirkolk
lat	Te herstellen straatkolk
lat	Te leggen kolkaansluiting, pvc Ø125 mm tenzij anders vermeld, met inlaat
lat	Aan te brengen doorvoer voor kade d.m.v. bus RVS Ø 113 + terugslagklep
lat	Op te ruimen kade/afdoopen inlaat

Asering:
Uitvoering kruising Westerkerade - Sluiskade
t.h.v. Museumbrug in een weekend.

Algemeen:
- Werkzaamheden derden: opnemen en verplaatsen openbare verlichting en aanpassen kabel;
- Aanbrengen vuwwatervoorziening
- Bestaan fundatie materiaal mag de werkgrens niet verlaten

Overzichtkaart
Schaal 1:5000



Sluiskade Hoogwater maatregelen		Gemeente Groningen	
BESTEK		N. Jorissen	
Datum: 26-07-2017		Code: 47-2017	
Gedownload: 26-07-2017		Auteurs: 26-07-2017	
Formaat: A0		Schale: 1:200	
Blad: 01		Tekenings: 47-2017-01	
Totaal bladen: 02			