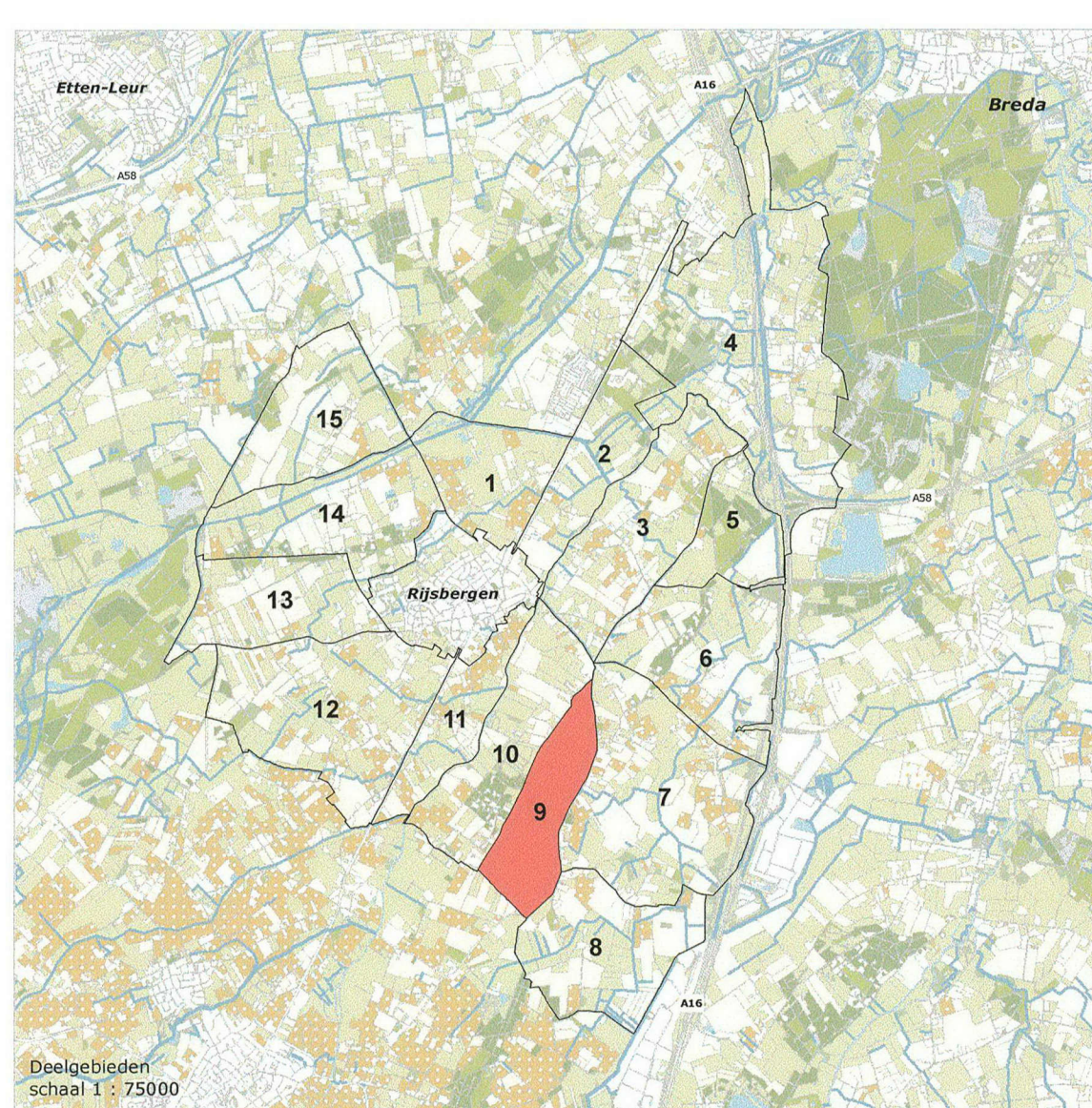


- Legenda**
- te verwijderen boombeplanting
 - te verwijderen duiker
 - te verwijderen greppel
 - nieuw aan te leggen duiker
 - op te halen sloot
 - drainagerichting_nieuwe_drainage
 - nieuw aan te leggen drainage
 - aan te passen pad
 - Wateropen_Cat.A
 - Wateropen_Cat.B
 - Ruifplan_20130713
 - Inbreng_20111001
 - toedeling ws brabantse delta
 - toedeling gemeente zundert

Dienst Landelijk Gebied werkt vandaag aan het landschap van morgen

Bronnen:
Copyright © 2013. Dienst voor het Landschap en de overname register, Aardbeelden
Copyright Dienst Landelijk Gebied 2013. Aan deze kaart kunnen geen rechten worden ontleend.

A0 - schaal 1:2.500



Kavelaanvaards werken

Werkzaamheden zijn gebaseerd op door GS vastgestelde ruifplan, d.d. 25 november 2013

- 1 nieuw aan te leggen duiker, beton, diameter 500 mm, lengte 12 m - **
- 2 nieuw aan te leggen duiker, beton, diameter 500 mm, lengte 12 m - **
- 3 te verwijderen duiker, lengte 6 m - **
- 4 te verwijderen greppel, inhoud 0,5 m3/m1, lengte 69 m - **
- 5 te verwijderen duiker, lengte 6 m - **
- 6 te verwijderen beplanting, singel van zomereik/ berk - *
- 7 nieuw aan te leggen duiker, beton, diameter 500 mm, lengte 12 m - **
- 8 te verbeteren pad, aanbrengen menggranulaat (ca 50 m3) en profileren, breedte 3 m, lengte 53 m - *
- 9 op te halen sloot, bestaande inh. 0,5 m3/m1, nieuwe diepte 1,0 m, lengte 489 m - **
- 10 nieuw aan te leggen drainage, hoh afstand 8 m, diepte 0,8 m, diameter 60 mm, oppervlakte 1,3638 ha - melding

- * vergunningsplichtig gemeente
- ** vergunningsplichtig waterschap
- *** vergunningsplichtig gemeente en waterschap

WATERSCHAP PRABANTSE DELTA
Behoort bij de afdeling van het
dijkbeheer
d.d. 12-01-2015
Medewerker: K. van der Meulen
verantwoordelijk

Weerij-Zuid

kavelaanvaarding
deelgebied 9

gewijzigd 22 januari 2015

18 juni 2014
DLG/2013 In opdracht van DLG



Tek. nr. 1510003134