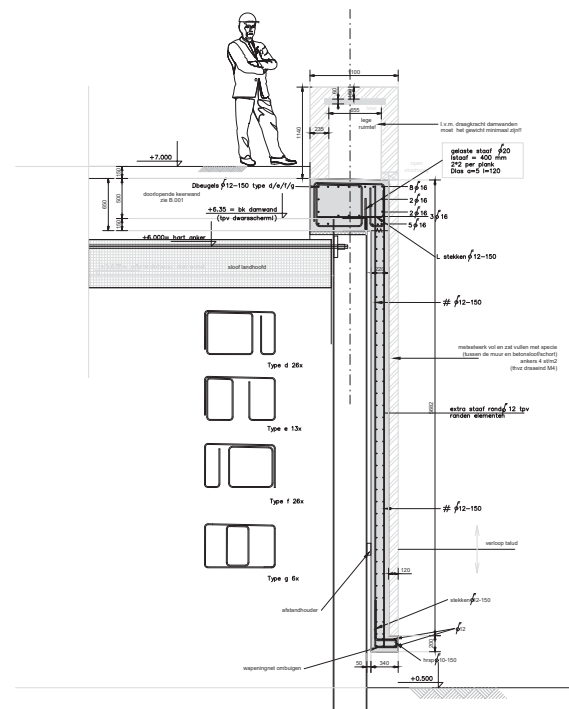
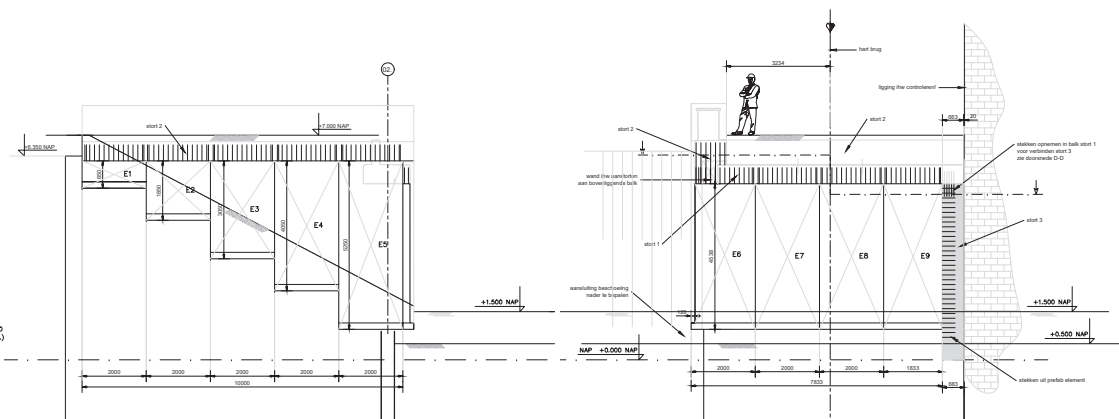


Bovenaanzicht 1:20  
doorsnede D-D



BETON- EN WAPENINGSDEKING										AANSLUITING STANDAARD									
Berekening: 02/07										AANSLUITING STANDAARD									
Diameter: 120 x 120 x 120										AANSLUITING STANDAARD									
Materiaal: beton B20										AANSLUITING STANDAARD									
Berekening: 02/07										AANSLUITING STANDAARD									
Berekening: 02/07										AANSLUITING STANDAARD									

conform de NEN-EN 1991-2:

- Gefrårdig versterkte betoning van 5 MPa/m<sup>2</sup>
- Profiel van 7 m<sup>2</sup> versterking op een oppervlakte van 0,7 x 0,7 m<sup>2</sup>
- Damscherm met de kanten: - aan een kant met een afmeting van 3 m; - aan de andere kant met een afmeting van 3 m
- Voor alle en twee kanten met een afmeting van 1,75 m
- 0,25 m x 0,25 m in contact met de grond
- Horizontale betoning van 10 m<sup>2</sup> - met een massa en een afmeting van 10 m<sup>2</sup>
- Lengtebetoning = 3 m<sup>2</sup>

Definitief									
10	20	30	40	50	60	70	80	90	100

Definitief									
10	20	30	40	50	60	70	80	90	100

Definitief									
10	20	30	40	50	60	70	80	90	100

Definitief									
10	20	30	40	50	60	70	80	90	100

Definitief									
10	20	30	40	50	60	70	80	90	100