



# HERINRICHTING HAVEN OUDENBOSCH

Definitief Ontwerp

24 januari 2024 - 'Waterpoort naar Rome'

# INHOUD

1. Analyse
2. Visie
3. Ontwerp
4. Uitwerking planonderdelen

Bijlagen:

- I. totaaltekening A0
- II. beplantingsplan

© Dit werk is auteursrechtelijk beschermd. Alle rechten voorbehouden. Niets uit deze uitgave mag worden verveelvoudigd en/of openbaar gemaakt zonder voorafgaande schriftelijke toestemming van de opdrachtgever en Buro Ruimte & Groen.

Buro Ruimte & Groen heeft bij haar werkzaamheden de zorgvuldigheid in acht genomen die van haar kan worden verwacht. Aan de getoonde informatie in deze publicatie kunnen geen rechten worden ontleend. Op onze werkzaamheden zijn de voorwaarden van toepassing zoals vastgelegd in De Nieuwe Regeling 2005 (DNR 2005).

Buro Ruimte & Groen heeft met zorgvuldigheid de beelden in deze publicatie geselecteerd. Het kan voorkomen dat niet alle rechthebbenden van de gebruikte beelden zijn achterhaald. Belanghebbenden worden verzocht contact op te nemen met Buro Ruimte & Groen.

Buro Ruimte & Groen  
Plein 19  
4454 AS Borssele  
tel. 0113-354074  
[info@ruimte-groen.nl](mailto:info@ruimte-groen.nl)  
[www.ruimte-groen.nl](http://www.ruimte-groen.nl)

**ANALYSE**

# ANALYSE

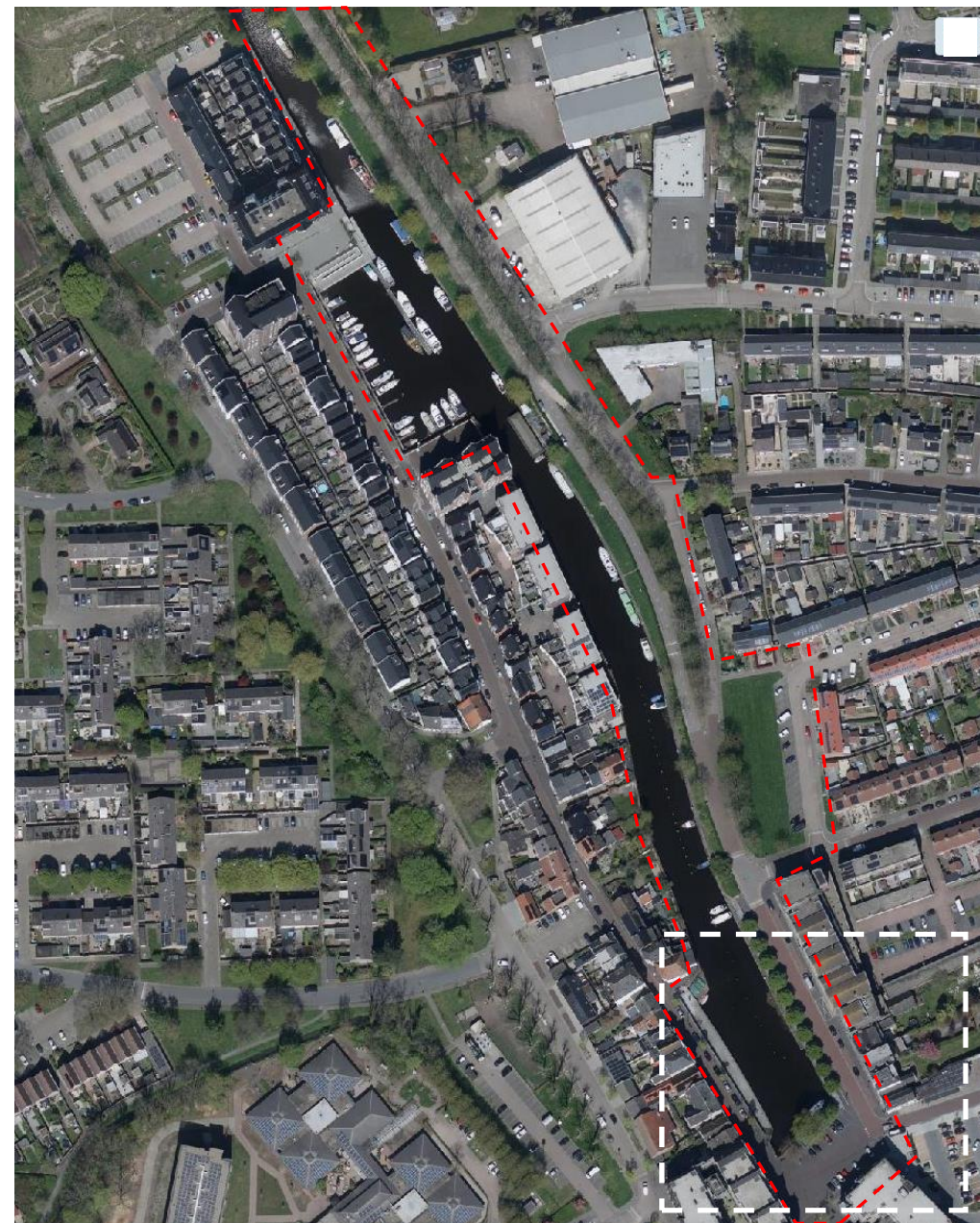
## Opgave en ambitie

In het collegeprogramma van de gemeente Halderberge is het opstellen van een visie op de haven van Oudenbosch, gericht op inrichting en beheer, opgenomen. Ook is de herinrichting van de openbare ruimte rond de haven als actiepunt benoemd. Deze ambitie sluit aan bij de wens om de haven beter aan te laten sluiten op het winkelgebied en het religieus erfgoed.

Door adviesbureau Vrolijk Blue Progress is op verzoek van de gemeente een havenvisie opgesteld die in 2023 door de gemeenteraad is vastgesteld. Omdat deze visie op hoofdlijnen een ontwerpgedachte weergeeft die met name gericht is op de waterzijde, was er bij de gemeente behoefte aan een integrale visie en concreet inrichtingsontwerp voor de openbare ruimte rondom de haven. Dit rapport, wat door Buro Ruimte & Groen is opgesteld, geeft antwoord op deze vraag en bevat een inrichtingsvisie en -ontwerp voor de havenomgeving van Oudenbosch.

Bij het opstellen van dit plan is nauw samengewerkt met de Stichting Waterpoort naar Rome. Deze groep van betrokken bewoners is tot stand gekomen vanuit de missie om de haven van Oudenbosch weer beleefbaar te maken. Het door de Stichting opgestelde rapport met visie en aandachtspunten is, samen met de havenvisie, uitgangspunt geweest voor dit plan.

Na een grondige analyse van de bestaande situatie is een visie opgesteld voor de havenomgeving. Deze is uitgewerkt in een concreet inrichtingsplan met uitwerkingen voor de verschillende deelgebieden. Dit Definitief Ontwerp vormt de basis voor de verdere (besteks)uitwerking.



Ligging plangebied Haven Oudenbosch

# ANALYSE

## Kadeplein

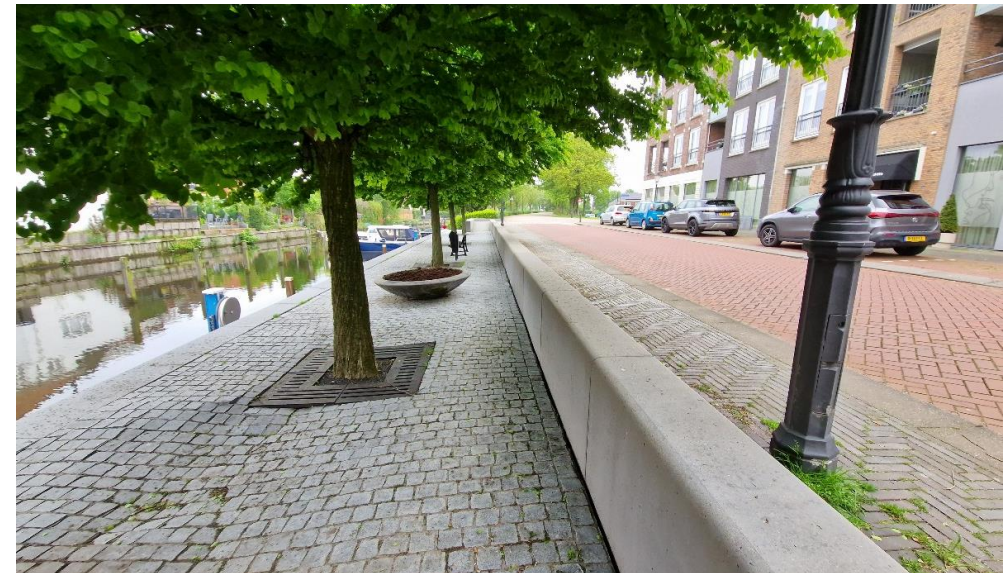
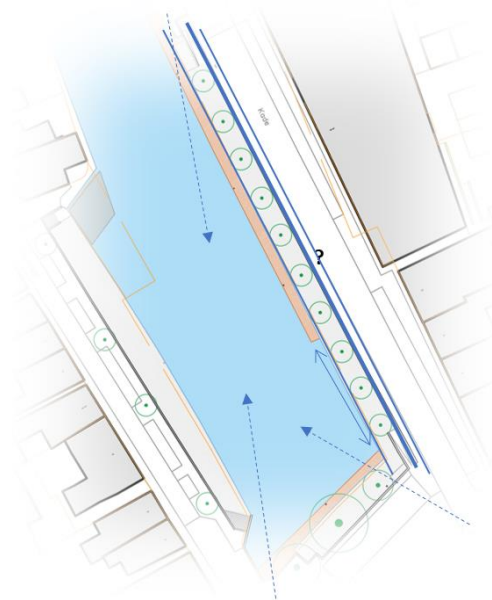
- + enkele sfeerbepalende, grotere bomen
- + in beginsel al een pleinsfeer aanwezig
- + hogere gebouwen vormen pleinwanden
- + kadekarakter/relatie met haven/water
- Slechte aanhechting winkelstraat
- Rommelige aansluiting parkeerterrein/pleinruimte 'loopt weg'
- Leeg plein nodig uit om hard te rijden
- Geparkeerde auto's blokkeren zicht
- Rommelige inrichting en belijning doen afbreuk aan beeldkwaliteit
- veel vuil in water geeft rommelig en vies beeld



*Ruimtelijke relatie kade-haven verstoord door auto's en inrichtingselementen*

## Kades

- + sfeerbepalende bomen met in beginsel fraaie wandelpromenade;
- + relatie met water/havensfeer;
- versnipperd beeld door opdeling in deelgebiedjes gescheiden middels banden en ingericht met divers verhardingsmateriaal;
- Opdruk verharding/verzakken kade;
- Rommelig eindpunt/trap bij overgang naar vlonder;
- Vlonder loopt niet door/geen verbinding;
- Kille uitstraling door veelheid beton en verhardingen, rommelig.



*Opdeling profiel, veelheid verhardingsmateriaal*

# ANALYSE

## Groene 'boulevard'

- + dijk met groen en (toenemend) landelijk karakter
- + enkele fraaie grotere bomen

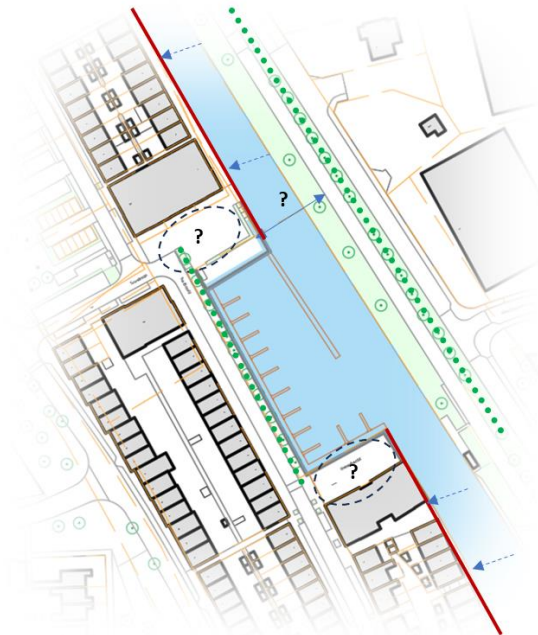
- beplanting doet afbreuk aan ruimtelijk beeld (vernauwing)
- aansluiting met omgeving is minimaal, kansen worden niet benut
- een veilige route bovenlangs (langs weg) is er niet
- trappen/verbindingen zijn slecht en onveilig
- kwaliteit vlonder/beschoeiing is slecht, onveilig pad noordelijk deel
- dijkarakter niet overal voelbaar, (te) brede verkeersweg bovenop
- rommelige achterkanten woningen/tuinen aan water



## Noordelijk deel - huizenzijde

- + havenbeleving via steiger/afgangen kade
- + in potentie redelijke bomenstructuur Turfhoofd

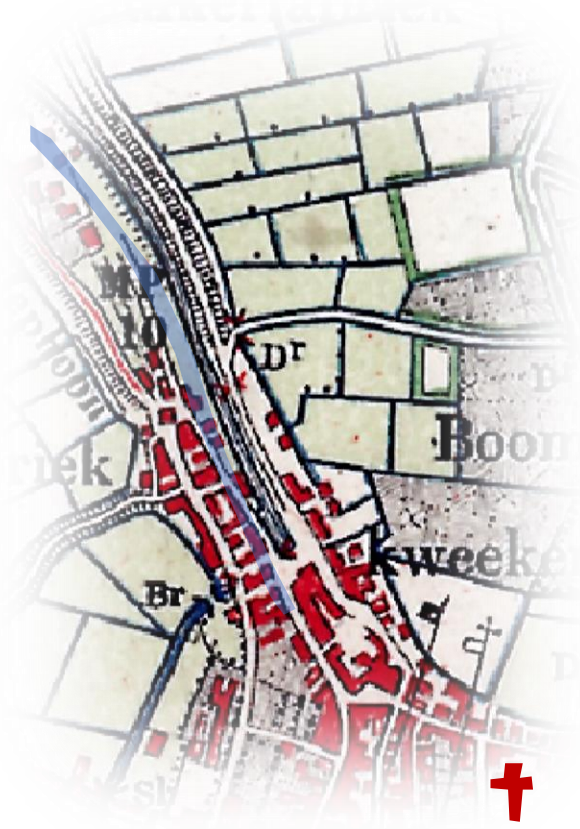
- Rommelige achterkantsituaties
- Cortenstalen keerwand is niet fraai
- Stenige aanblik/weinig groen, vernauwing beeld gebouwen
- Pleinen Havenhoofden zijn stenig en kaal
- Hoe kom ik aan de overkant?



# ANALYSE

## Historische aanknopingspunten

- 1300: aanleg haven/bestaande waterweg gekanaliseerd;
- Turfvaart – havenkade
- culturele-religieuze historie-relatie basiliek
- eeuwenlang florerende haven met toebehoren
- relict: sluisje/sluispoort, kademuur, historische bebouwing, structuur en vorm haven.



1900



*In 1300 werd door Cisterciënzers van de Bernardus abdij de Oudenbossche haven aangelegd. Een bestaande waterweg werd gekanaliseerd en voorzien van een dijk. Aan het einde kwam een zwaairom en een sluis om een scheiding te maken tussen zoet en zout water.*



*Het sluisje bleef eeuwenlang van groot belang en werd verschillende malen gemoderniseerd. In de achttiende eeuw werd een stenen sluis gebouwd die tot ca 1970 zijn functie zou behouden. De sluis bevond zich onder de zogenaamde sluisgang tussen de Kade en de achterliggende straat het West-Vaardeke.*



*Lange tijd had Oudenbosch een bescheiden visafslag aan de haven: een omheinde hardstenen tafel waarop vissers hun waren konden verkopen. De vistafel heeft op verschillende plaatsen gestaan en is uiteindelijk verdwenen. De meest markante plek was nabij de trapjes bij de sluisgang. Hier had de visafslag zelfs een omheining met sierhekjes.*

# VISIE EN ONTWERP

# VISIE

Uit de analyse is gebleken dat de haven van Oudenbosch een belangrijke plek vormt in het dorp. Hier komen wegen en winkelstraten samen en vormt de havenomgeving van oudsher een belangrijke ontmoetingsplek en trekpleister. Zowel vanuit de kern als vanaf het water, wat hierbij het verbindend element is. De huidige inrichting van de haven sluit niet aan bij de gewenste beeldkwaliteit. De havenomgeving maakt een deels verlaten en soms verwaarloosde indruk. Ook is de aansluiting vanuit de omgeving op de haven niet optimaal. De haven is toe aan een forse kwaliteitsvernieuwing.

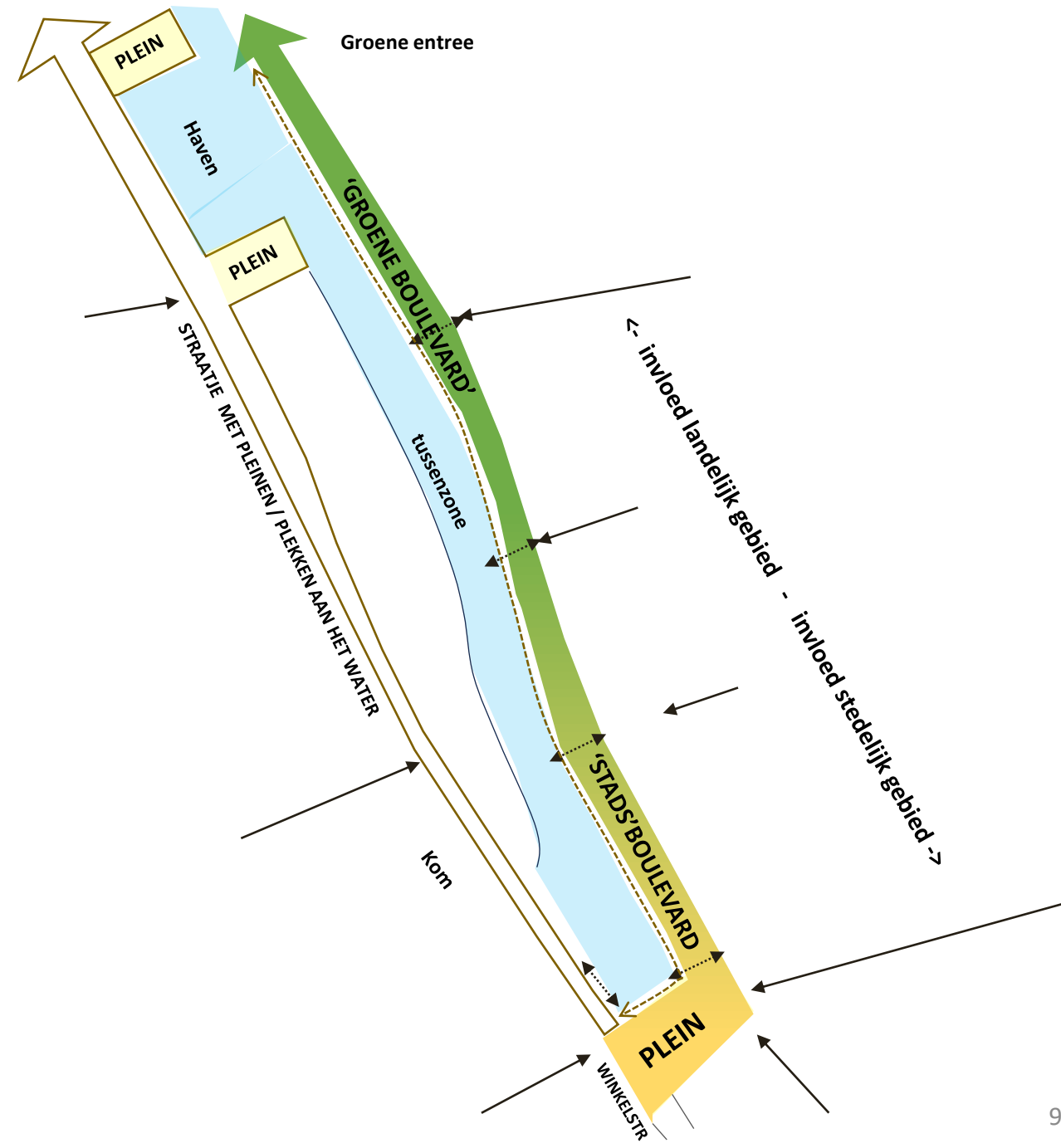
De visie gaat uit van de ontwerpgedachte dat het water leidend zou moeten zijn. Oudenbosch moet weer aan het water komen te liggen. Daartoe wordt de haven met de aanliggende kades heringericht en worden verbindingen naar de omgeving geoptimaliseerd. Op zoveel mogelijk manieren worden bijzondere pleinen, plekken en looproutes (vlondersteiger) aan het water gecreëerd. Een bruisende haven als parel van Oudenbosch is het uitgangspunt.

## Uitgangspunten:

- *Koppel Oudenbosch weer aan het water* door creëren van goede (wandel)verbindingen naar en langs (en over) het water waarmee een optimale beleving en bereikbaarheid van de haven/het water ontstaat;
- *Creëer een gezellige en bruisende haven* met een aangenaam verblijfsklimaat zowel op de wal als op het water;
- *Behoudt en versterkt het historische karakter*. Vertél en maak de rijke historie zichtbaar;
- *Faciliteer activiteiten op en aan het water* passend bij het karakter van Oudenbosch;
- *Zorg voor schone havenomgeving* en een goede waterkwaliteit;
- *Vergroen de havenomgeving* waarmee een beter leefklimaat ontstaat voor mens, dier en plant (biodiversiteit);
- Richt de openbare ruimte *eenvoudig en rustig* in met duurzame materialen passend bij het karakter van Oudenbosch;
- Maak een 'rondje haven' mogelijk door een verbinding óver het water ter hoogte van het Havenhoofd/Turfhoofd

## Hoofdropzet:

- *Historische structuur*: lange lijnen van haven, dijken, kades en straten met een plein aan de zwaaihoek.
- *Één haven met meerdere deelgebieden* met ieder een eigen sfeer en functie:
  - *Havenkom*: (water)plein als verbinding tussen haven en centrum/winkelgebied met activiteiten/horecaplein en trappen-afdeling, aansluitend 'stedelijke' boulevard
  - *Tussenzone*: waterverbinding met overgang 'stedelijke boulevard' naar landelijke dijk
  - *Haven*: ingesloten haven met ligplaatsen ingesloten tussen 2 havenhoofden/pleinen



# DEFINITIEF ONTWERP

(zie ook bijlagetekening)



## LEGENDA

1. Aansluiting winkelstraat (Prof. Van Ginnekenstraat) – herinrichting, nader te bepalen;
2. Terrasje/zitmogelijkheid tbv bakkerszaak;
3. Bestaande boom handhaven; boomrooster en boombank in stijl 'negen wonderen van Oudenbosch';
4. Vergroening plein: groenvakken vaste planten met enkele bomen;
5. Centrale eyecatcher: waterelement/sputtertjes op plein met verwijzing historie Oudenbosch (vorm turfschuit);
6. Centraal zitelement: houten delen in gebogen vorm;
7. Verharde loopstrook voor winkels/toegangen waarborgen met opstelplaats fietsen (nietjes), ca 10 fietsen met oplaadmogelijkheid;
8. Bestaande pleinverharding handhaven (optioneel natuursteen) met mogelijke marktopstelling;
9. Bestaande boom in groenvak/vergroenen plein;
10. Bestaande trapafgang met aansluitende vlonder (vuilafvanger integreren onder vlonder);
11. Infovoorziening t.b.v. sluipportje op vlonder, sluispoortje markeren met bv cortenstalen plaat (kunstopdracht);
12. Trapje naar verlaagde kade
13. Verlaagde kade: verharding natuursteen handhaven, aanbrengen zitelementen, vlaggen, lage verlichtingselementen en groenelementen tegen muur;
14. Brede trappenpartij geeft toegang tot verlaagd plateau, zitgelegenheid en meer zicht op haven;
15. Verlaagd plateau: door verleggen muur/trap wordt deze ruimte groter en is evt. ook voor horeca beter bruikbaar/betere verblijfskwaliteit, ook bestaande boom krijgt meer ruimte. Overwegen om kleinere boom hier weg te halen/verplaatsen vanwege zichtlijn op haven;
16. Zitmogelijkheid dubbele banken/zitplateau op verlaagde kade;
17. Hellingbaan (ca 1:15) verschuift mee in zuidelijke richting;
18. Pleinruimte doorzetten tot verlengde gevel in pleinverharding baksteen;
19. Pleinruimte doorzetten tot lijn bestaande haag, voelbaar maken dat je plein opkomt;
20. Pleinruimte doorzetten tot aan gevel, enkele parkeervakken langsparkeren op plein;
21. Bestaande lijnontwateringen handhaven;
22. Trap (staal) naar vlondersteiger aan water;
23. Vlondersteiger verbreden zodat beloopbaarheid groter wordt en verbinden;
24. Mogelijkheid verhuur elektrische sloepjes, sub en kano;
25. Drijvend havenkantoor met horeca en vlonderterrassen;
26. Bestaande historische kademuur handhaven (evt herstel ivm verzakking);
27. Verbrede loopstrook in halfverharding (informeler karakter, beter voor bestaande bomen);
28. Beplantingsstrook met grassen en vaste planten, daarin opgenomen zitbanken en lage verlichtingselementen;
29. Bestaande keerelementen 1-1,5m naar oosten verplaatsen zodat meer ruimte ontstaat op verlaagde kade;
30. Bestaande op/afgang volledig vernieuwen (2x hellingbaan 1:10);
31. Voetgangersoversteek weg ter hoogte van hellingbaan in verlengde Thorbeckestraat;
32. Bestaand trottoir langs weg verwijderen/route verplaatsen naar pad door groen parkje;
33. Bestaand grasveld omvormen naar parkje met doorlopend pad, gras en enkele beplantingsvakken (afschermen auto's) en enkele bomen;
34. Centraal (ontmoetings)element, bv picknickset of bankje, evt. Jeu des Boulesbaan;
35. Nieuwe trap op/afgang in verlengde langzaamverkeersverbinding Burg. Teijssenstraat;
36. Wandelstrook langs weg in halfverharding met scheidingsband;
37. Nieuwe trap op/afgang in verlengde Timberwolfstraat;
38. Dijktaals: alle vakbeplantingen/haagblokken verwijderen, vitale bomen handhaven en inrichten als grastalud (bloem/kruidentrijk gras), evt kruidenmengsel inzaaien i.c.m. bollen;
39. Floatlands langs cortenstalen damwandprofielen,
40. In ontbrekend stuk: bomen toevoegen bovenin talud (o.a. els, eik, linde, iep,es);
41. Doorlopend vlonder/steigerpad aan waterzijde;
42. Nieuwe trap op/afgang in verlengde Schuitenvaarstraat;
43. Nieuwe trap op/afgang in verlengde nieuwe langzaamverkeersverbinding (nieuwbouwlocatie) en aansluitend op te realiseren voetgangersponte;
44. Oversteekmogelijkheid voetgangersponte met aanlandingsplateau's/vlonders;
45. Vergroenen damwanden haven (visueel en geluidsreductie), verticaal groen tegen/tussen damwandprofielen;
46. Mogelijke vergroening plein (derden) door middel van sedum(dak)vegetatie en boombakken (meerstammigen);
47. Bestaand plein bij appartementencomplex vergroenen: deel verharding eruit en beplanting met bomen aanbrengen;
48. Massale keerelementen beton: toevoegen klimplanten/groene wand;
49. Bestaande opslag boomvormers verwijderen en inplanten met grassen en hangende planten (wingerd bv);
50. Verticaal groen in/tussen cortenstalen damwandprofielen, evt. met hangend groen vanaf de kade. Mogelijk i.c.m. voorzieningen valgevaar (staalkabels door bestaand hekwerk);
51. Mogelijke locatie woonark met voorzieningen en aanvaarbeveiliging;
52. Kleinschalige parkeervoorziening op grastegels (3pp).

# UITWERKING ONDERDELEN

In deze uitwerking is een materialiseringsvoorstel opgenomen voor verharding, verlichting, meubilair, etc. Met betrekking tot de vermelde leverancier geldt: of gelijkwaardig.

# ONTWERP

## Waterplein



Watelement met spuitertjes, nader uit te werken in samenspraak kunstenaar/Rots maatwerk oid



boomrooster in stijl 'negen wonderen'



Groenvakken: vaste planten met bomen



Bestaande baksteenverharding



Optie: natuursteenverharding



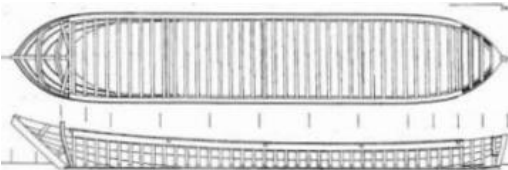
Traptreden beton



Zitelement met Houten delen



fietsnietjes



Turfschuit/vlet: inspiratie watelement



### LEGENDA

1. Vervallen parkeervakken: groenvakken met vaste planten en enkele bomen;
2. Zitelement: Houten delen
3. Bestaande boom met boomrooster in stijl 'negen wonderen'
4. Centrale eyecatcher: watelement/spuitertjes met verwijzing naar historie Oudenbosch: vorm turfschuit;
5. Nieuwe lijnontwatering gekoppeld aan watelement;
6. Mogelijke marktopstelling;
7. stallingsruimte fietsen (nietjes) met oplaadmogelijkheid;
8. Bestaande baksteenverharding handhaven/herbruik, optioneel: vervangen door natuursteenverharding.

# ONTWERP

## omgeving sluispoortje



Sluispoortje jaren '70



Huisstijl bebording



Trapje en hardhouten vlonder



Impressie sluispoort met markering cortenstaal en vlonder met infovoorziening

### Historie sluispoortje

- Belangrijk element in de water aan/afvoer
- In 18<sup>e</sup> eeuw gebouwd, tot 1970 in functie
- sluisgang tussen de Kade en de achterliggende straat het West-Vaardeke.

### Storytelling sluispoort

- Markeren locatie sluispoort door (cortenstalen) element wat diepte suggereert;
- Mogelijk in samenspraak met kunstenaar nader uit te werken;
- Infovoorziening vanaf vlonder met infopaneel in huisstijl (in "groene" kleur koepel);



### LEGENDA

1. bestaande trap
2. Infovoorziening sluispoortje
3. Hardhouten vlonder (gerecyclede planken)
4. Trapje tussen vlonder en verlaagde kade

# ONTWERP

storytelling rondom de Haven



infopanelen



bestaande info turfroute inpassen



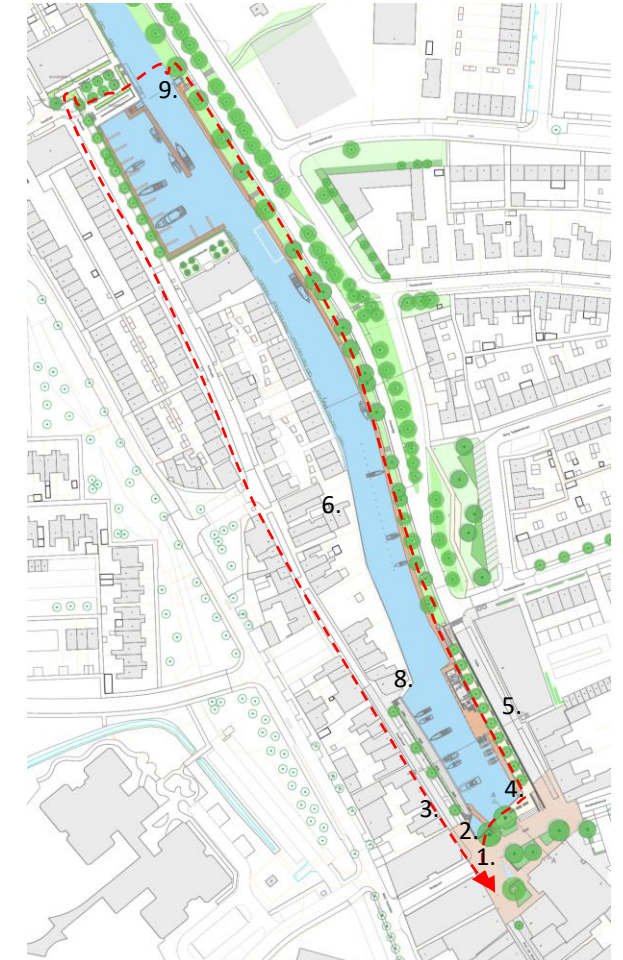
doorkijkvenster



historische beelden

## Storytelling

- Vertél en maak de rijke historie rondom de Haven zichtbaar.
- Rondgang via kade/boulevards en trekpontje maakt beleevingsroute mogelijk
- Panelen vertellen het hoofdverhaal
- Aanvullende elementen versterken dit verhaal, bv doorkijkvenster
- Interactieve tour, evt. in groter geheel Oudenbosch
- Integratie oude veenpaal – turfroute

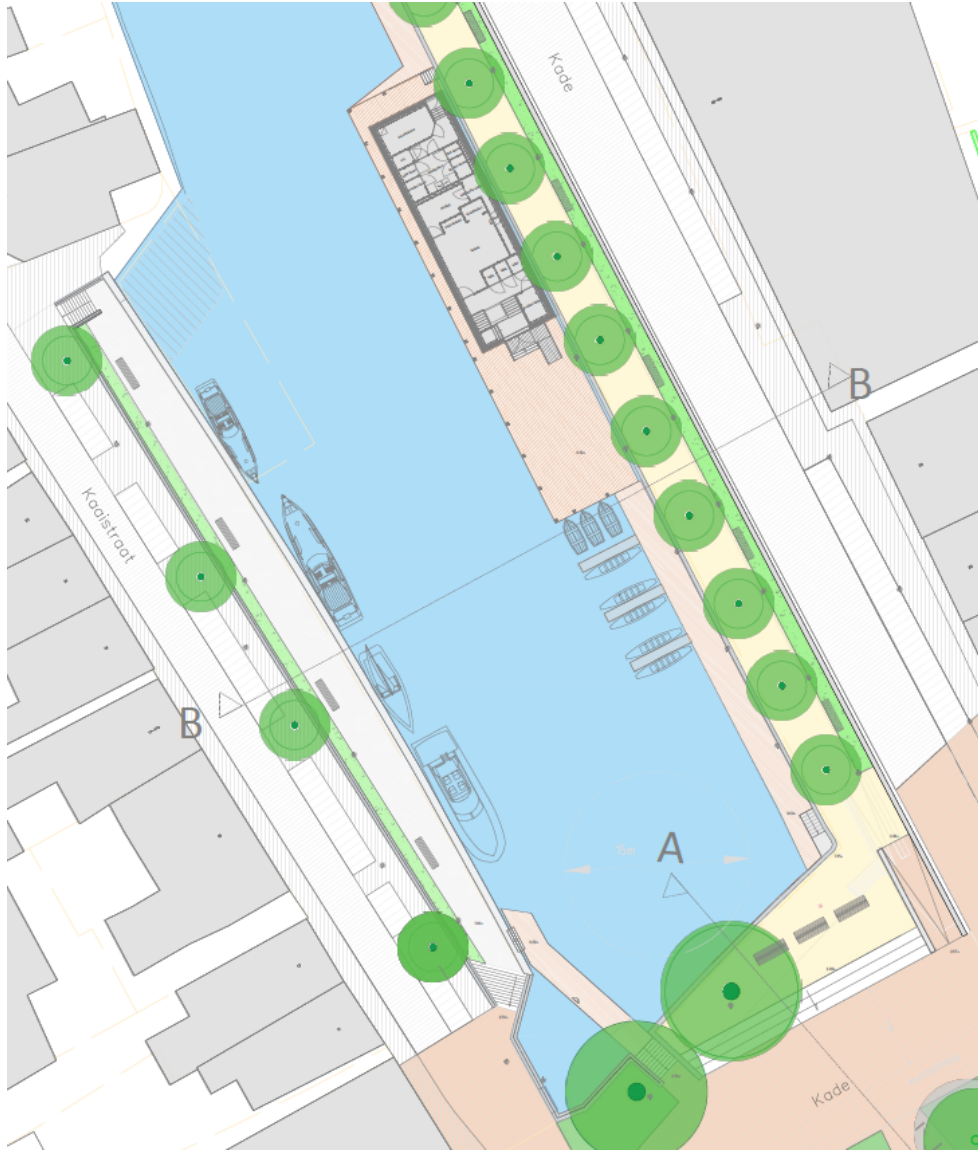


## Aandachtspunten rondje Haven

1. Voormalige Vismarkt
2. Sluispoortje
3. Historische bebouwing Kade 15 en 25
4. Historische kademuur
5. Historische bebouwing Kade 18
6. Vroegere industrie/fabriek
7. Veenroute/oude veenpaal
8. Café Nuijten
9. Pontje over water

# ONTWERP

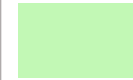
Inrichting verlaagde kades – verharding en beplanting



*Halfverharding, Nobre Cál Graugelb of Stabilizer Ijssel mix*



*Natuursteenplaveisel Porfier afgezaagd/Portugees graniet*



*Vaste planten /grassen langs muur verlaagde kade*

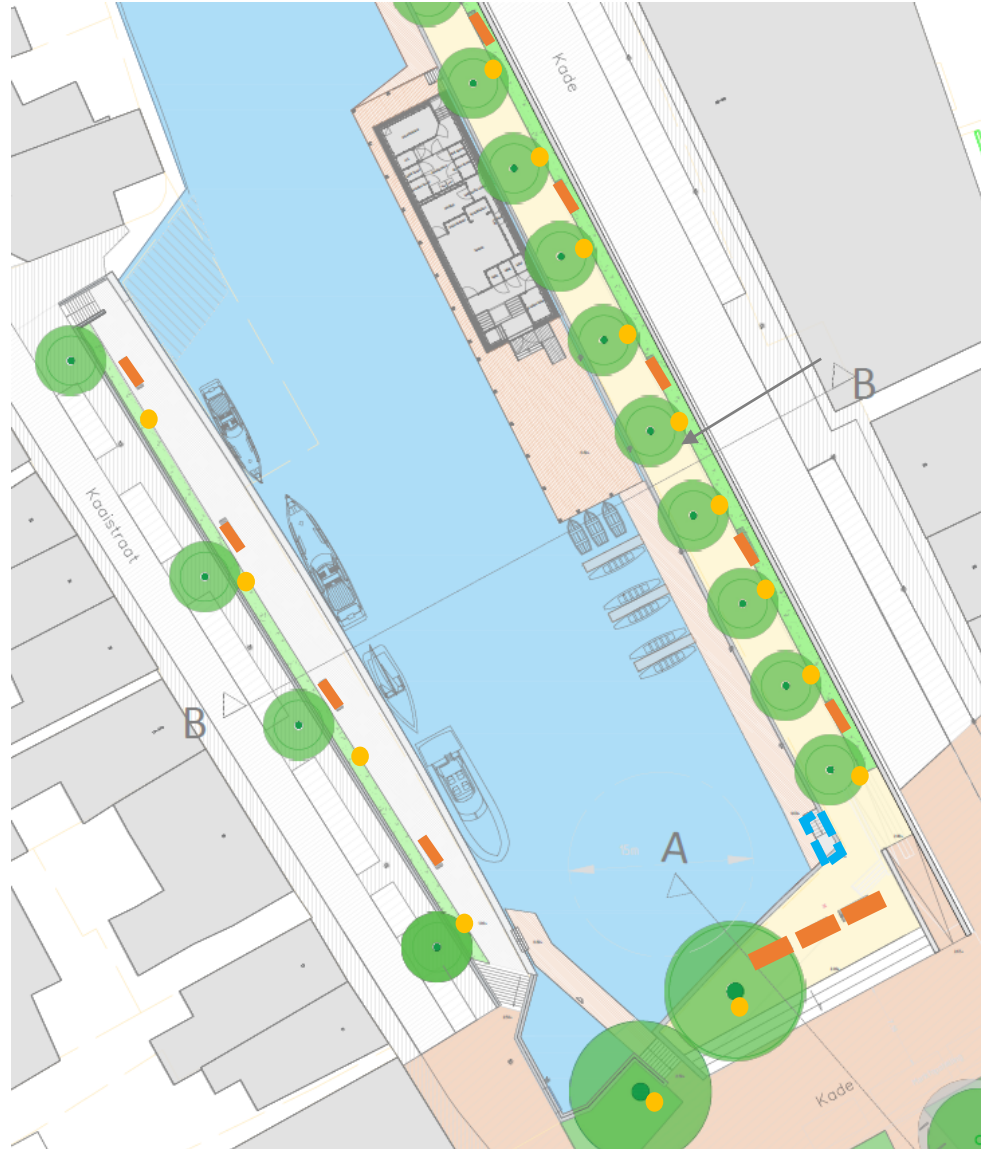


*Beplantingsstrook kade*

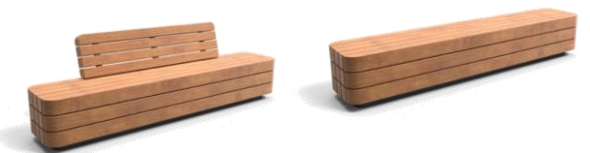


# ONTWERP

Inrichting verlaagde kades – meubilair en verlichting



Zitelementen Grijssen type Plane Solid



met rug



dubbel



Alternatief: serie Pure- Grijssen



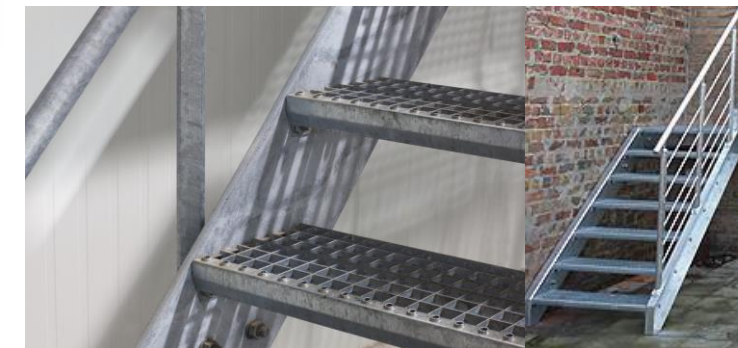
BEGA bolderarmaturen-84463 (bestaande verlichting kademuur westzijde vervalst)



BEGA grondopbouwarmaturen-84752



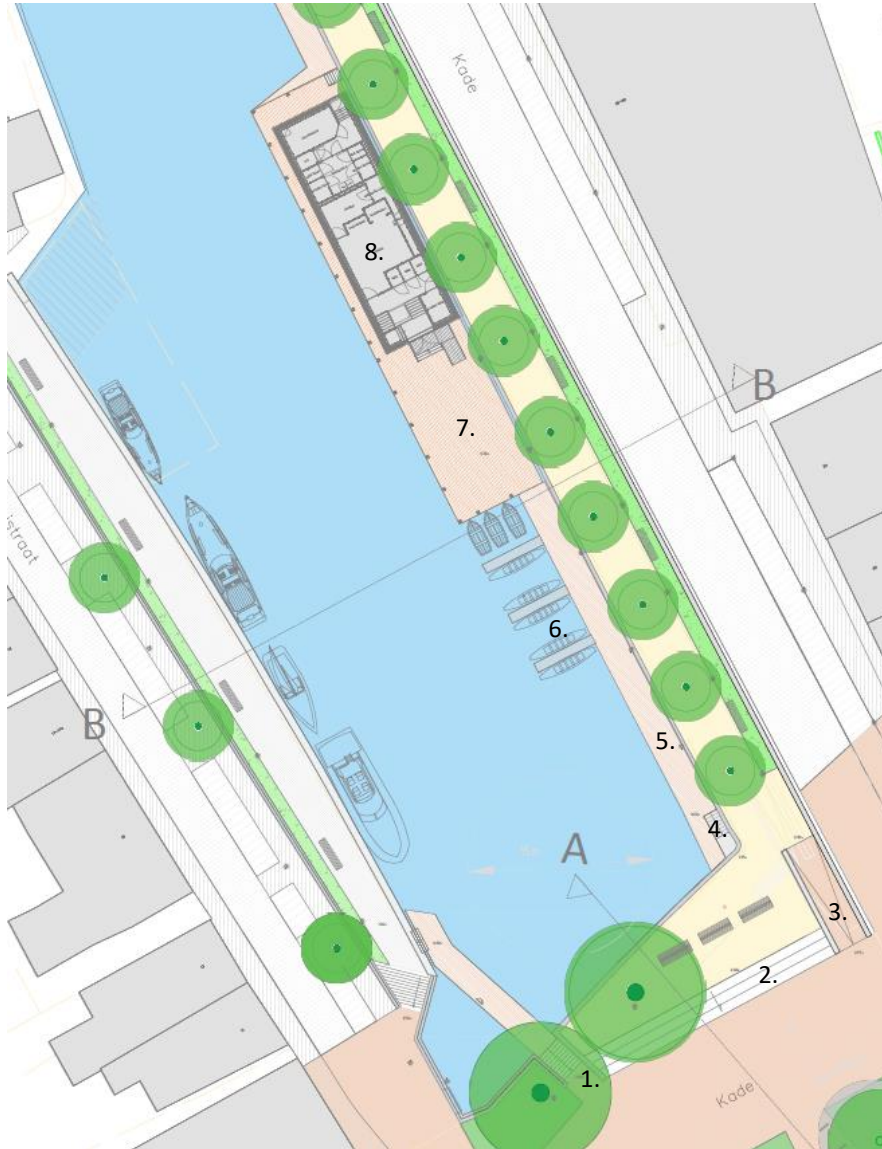
Grondspots tbv aanlichten grote bestaande bomen



Transparante stalen trap met persroostertreden

# ONTWERP

waterpaviljoen en vlonderterras



*Vlonderterras met aanlegmogelijkheid en bootjesverhuur*



*Drijvend terras bij waterpaviljoen*

## LEGENDA

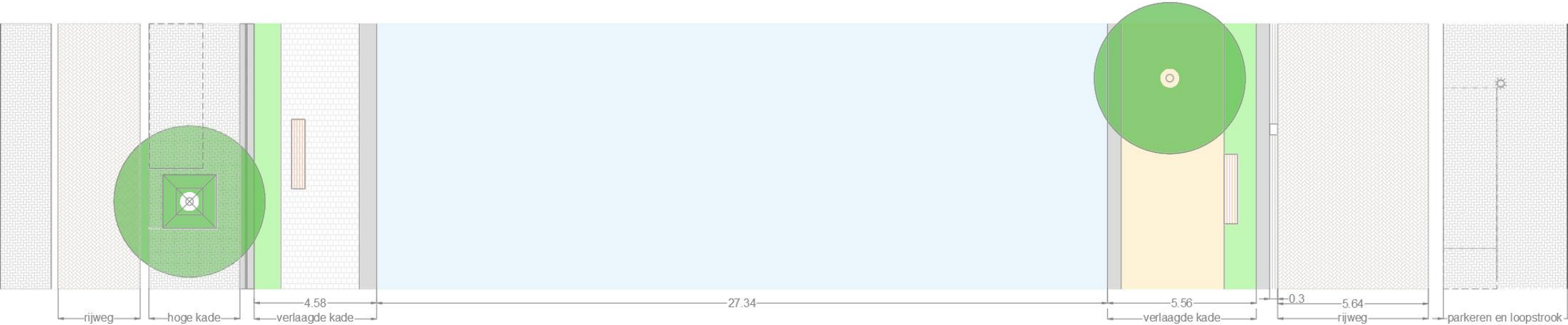
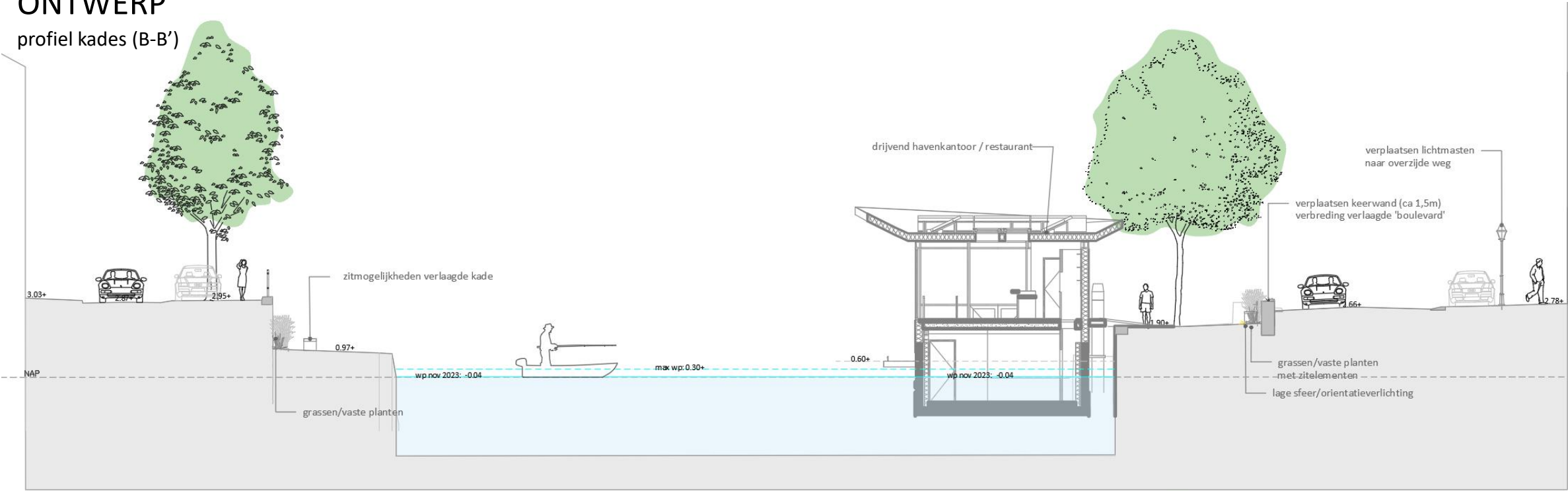
1. bestaande trap
2. nieuwe, brede trap
3. hellingbaan (1:15) in straatwerk
4. stalen trap (persrooster)
5. steiger/plankier ca 2,5m breed
6. vingersteigers tbv botenverhuur
7. vlonderterras
8. waterpaviljoen



*Impressie waterpaviljoen*

# ONTWERP

profiel kades (B-B')









# ONTWERP

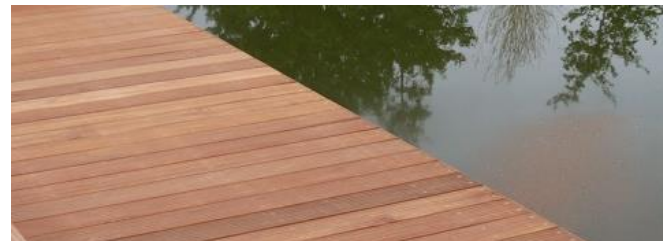
Havendijk: 'groene boulevard'



Loopstrook halfverharding langs weg, overgang met betonband



Dijktrappen in beton met eenvoudige leuning



Hardhouten loopvlonder langs water



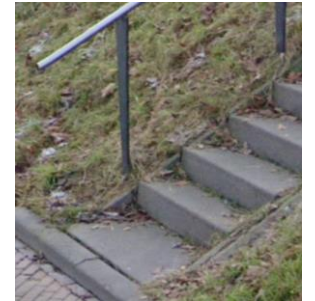
Dijkbeplantingen met o.a. es, wilg, els, iep, esdoorn



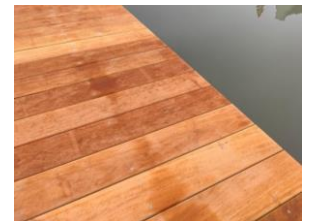
Groene dijktafuds met kruidenrijk gras (extensief beheer)



Halfverhard pad langs weg (Nobrecal o.g.)



Betonnen traptreden en RVS leuning



Loopsteiger langs water in gerecycleerd hardhout



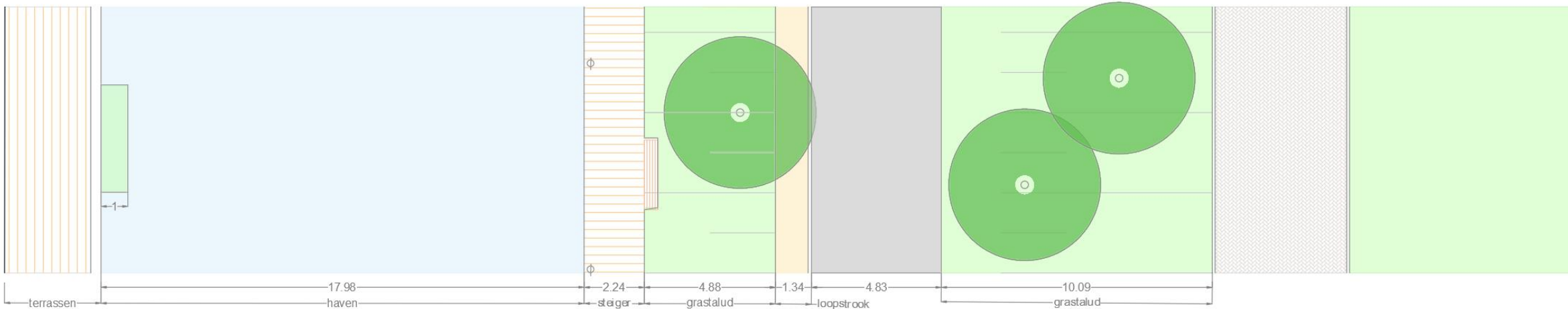
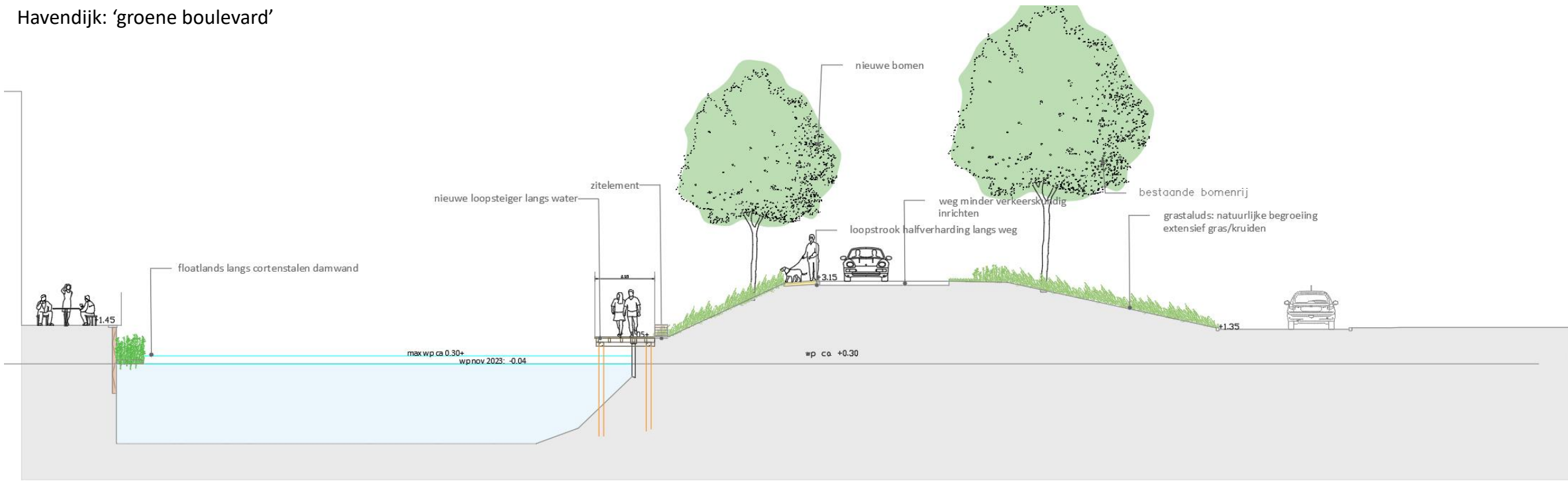
Zitelementen langs loopvlonder...



...of geïntegreerd in vlonder

# ONTWERP

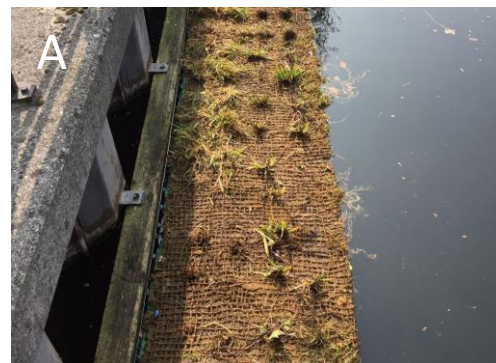
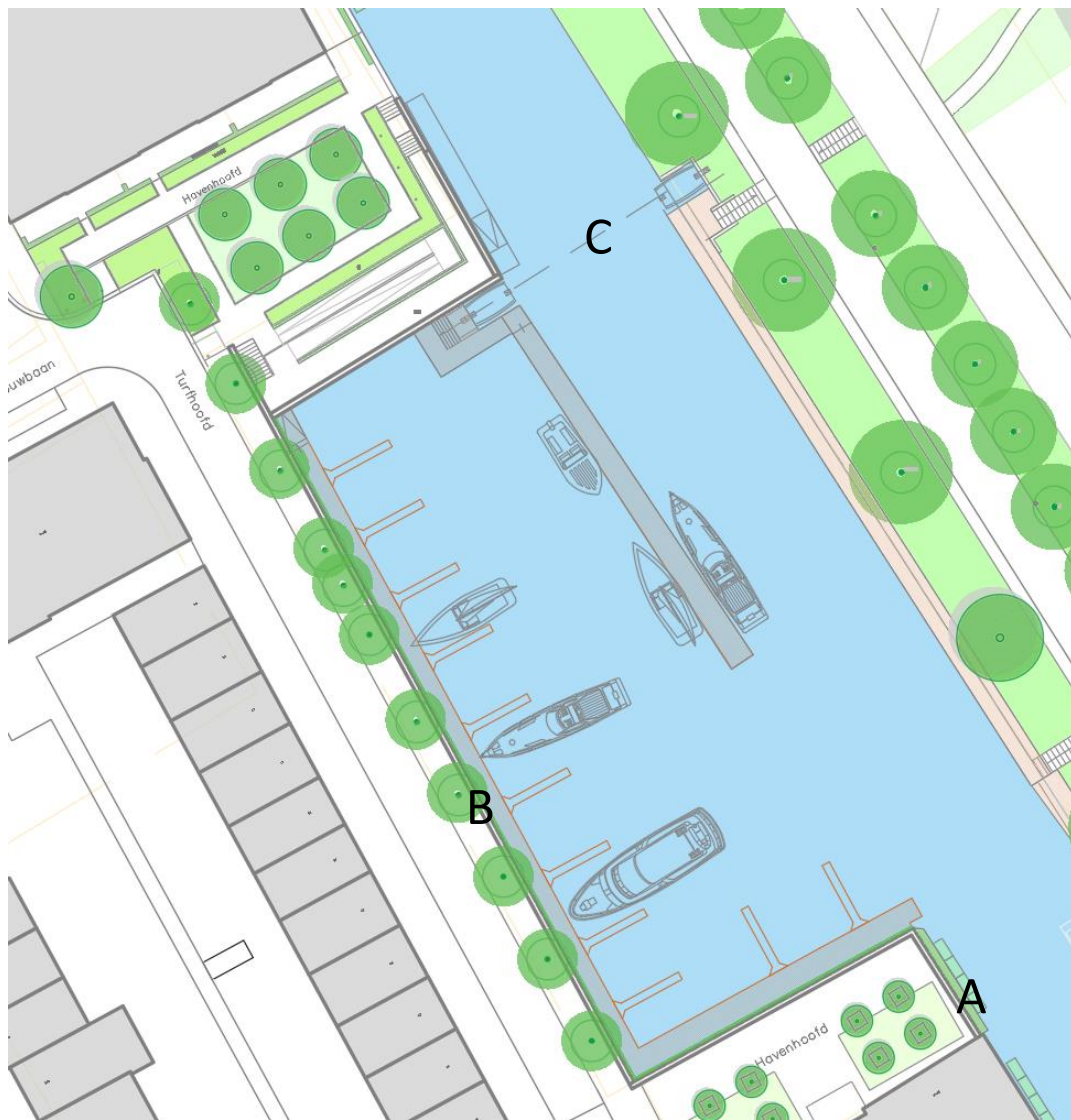
Havendijk: 'groene boulevard'





# ONTWERP

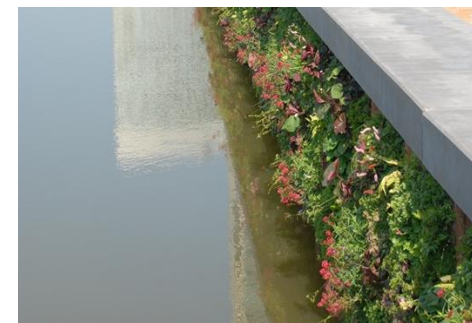
Haven en omgeving



Vergroening in water dmv floatlands (daar waar voldoende ruimte is)



Vergroening in/aan de damwanden (daar waar onvoldoende ruimte is)

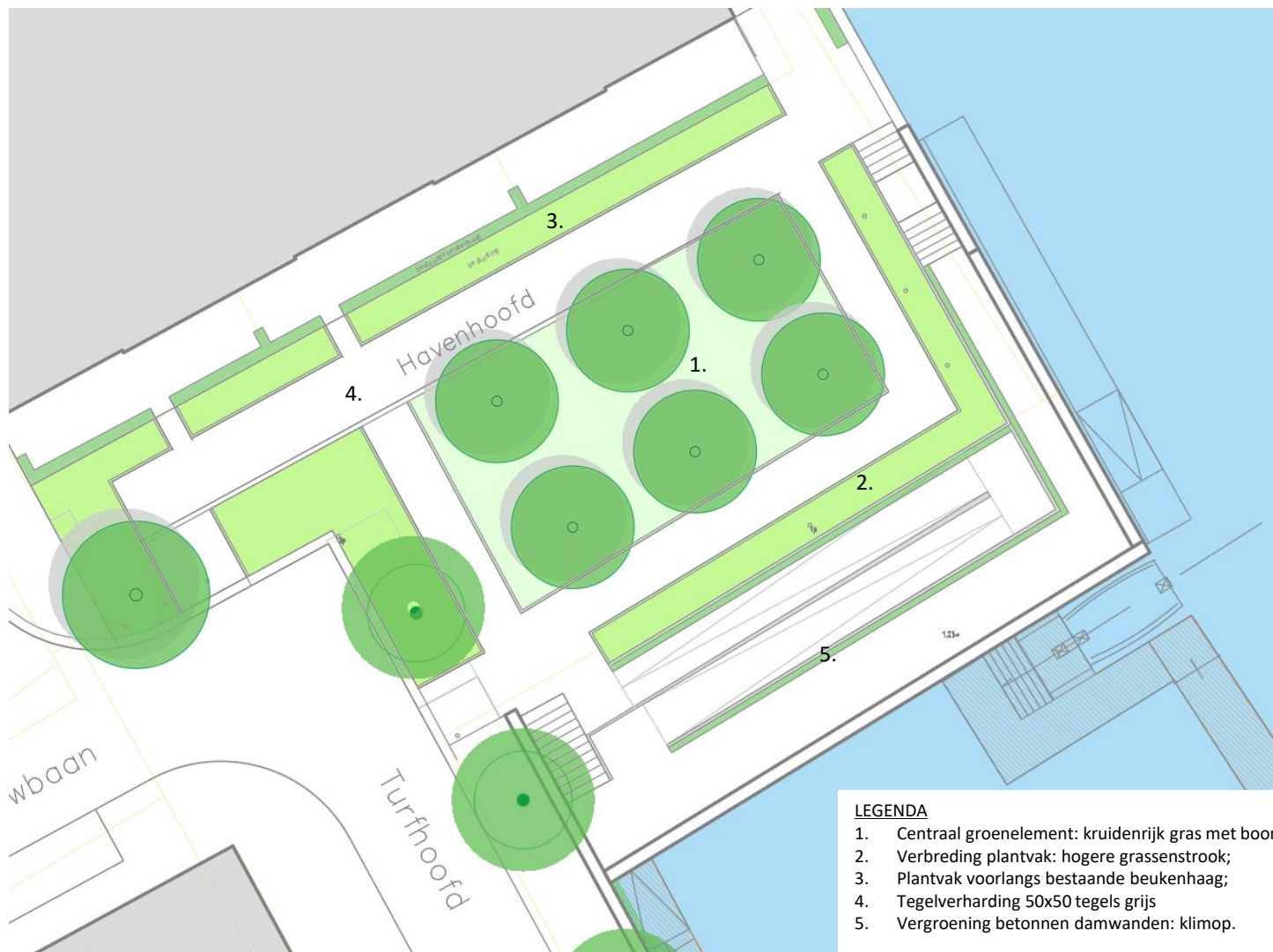


Oversteekmogelijkheid met voetgangerspontje



# ONTWERP

## Pleintje Havenhoofd



### LEGENDA

1. Centraal groenelement: kruidenrijk gras met boomweide;
2. Verbreding plantvak: hogere grassenstrook;
3. Plantvak voorlangs bestaande beukenhaag;
4. Tegelverharding 50x50 tegels grijs
5. Vergroening betonnen damwanden: klimop.

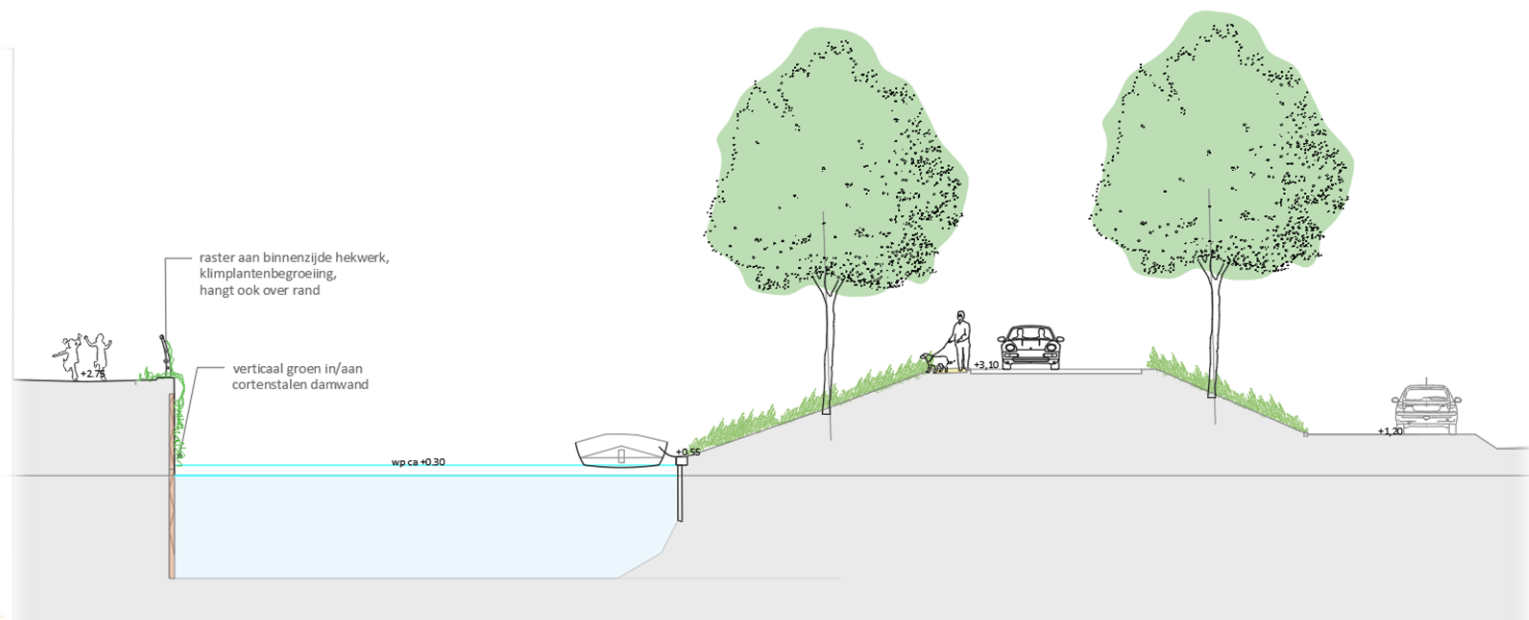


sfeerbeelden beplanting



# ONTWERP

## Groene entree landschapszijde



### LEGENDA

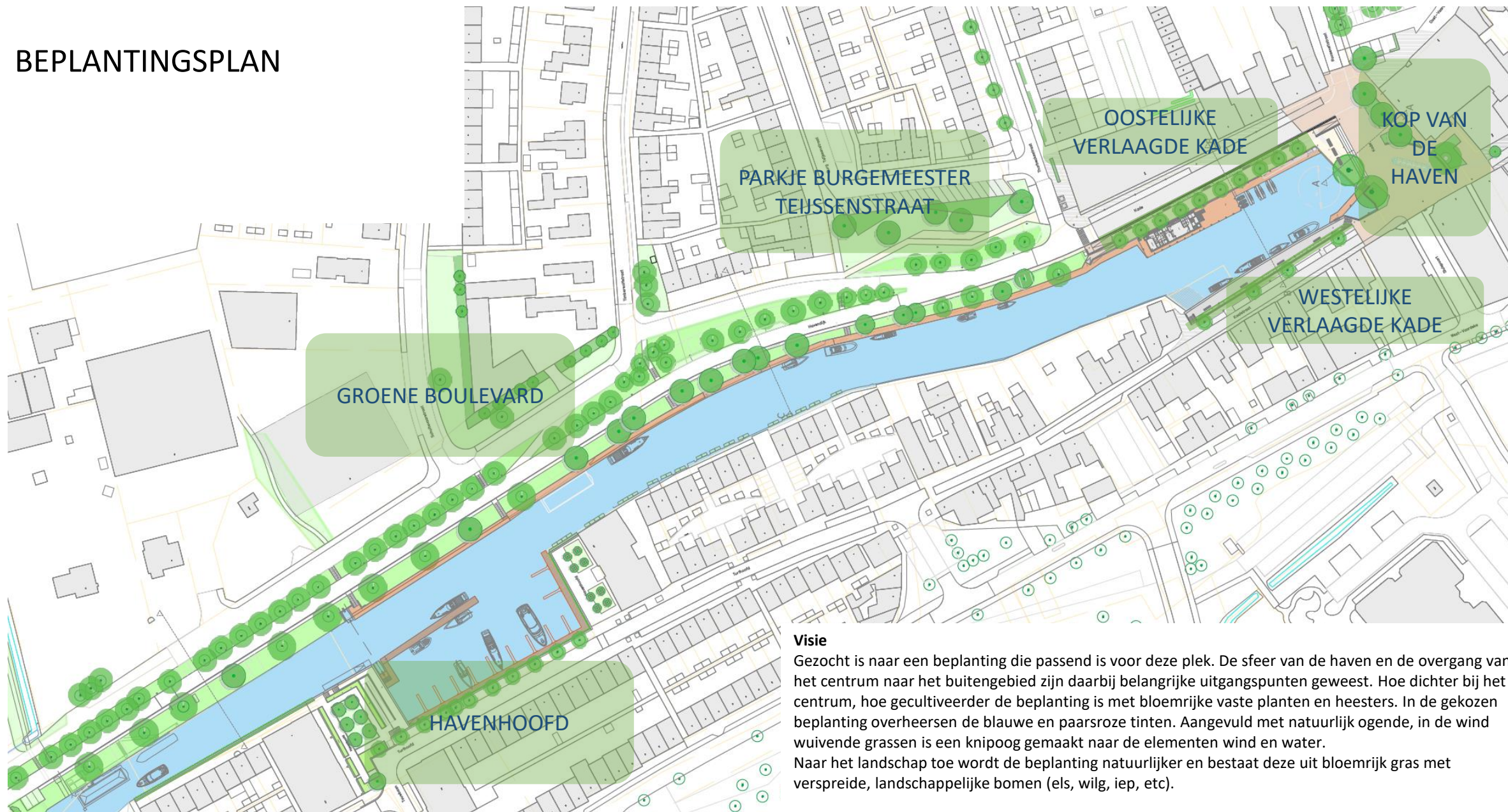
1. Vergroening in/aan damwanden, mogelijk ook op kade (hangende planten);
2. Dijktafuds met kruidenrijk gras;
3. Loopstrook halfverharding langs weg;
4. Mogelijke locatie woonboot, exacte locatie ntb;
5. Kleinschalige parkeervoorziening op grastegels;
6. Dijktrap met aansluiting op te maken wandelpad oostzijde.



WELKOM IN OUDENBOSCH

# BEPLANTINGSPLAN

# BEPLANTINGSPLAN



Ligging van de verschillende locaties in het plangebied

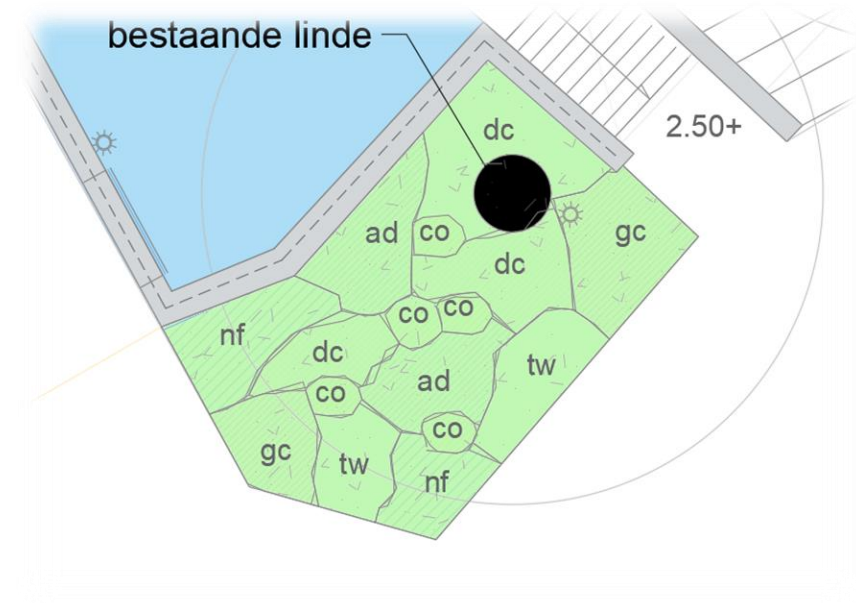
## Visie

Gezocht is naar een beplanting die passend is voor deze plek. De sfeer van de haven en de overgang van het centrum naar het buitengebied zijn daarbij belangrijke uitgangspunten geweest. Hoe dichterbij het centrum, hoe gecultiveerder de beplanting is met bloemrijke vaste planten en heesters. In de gekozen beplanting overheersen de blauwe en paarsroze tinten. Aangevuld met natuurlijk ogende, in de wind wuivende grassen is een knipoog gemaakt naar de elementen wind en water.

Naar het landschap toe wordt de beplanting natuurlijker en bestaat deze uit bloemrijk gras met verspreide, landschappelijke bomen (els, wilg, iep, etc).

# BEPLANTINGSPLAN

kop haven - beplanting onder bestaande boom



VAKBEPLANTING - onder bestaande boom			
ad	Aster divaricatus	herfstaster	p9
co	Calamagrostis 'Overdam'	struisgras	p9
dc	Deschampsia cespitosa 'Palava'	smele	p9
gc	Geranium macrorrhizum 'Ingwersen's Variety'	ooievaarsbek	p9
nf	Nepeta racemosa 'Grog'	kattekruid	p9
tw	Tiarella wherryi	schuimbloem	p9



# BEPLANTINGSPLAN

kop haven - woningzijde

LOCATIE: KOP VAN DE HAVEN

BOMEN			
TR	Tilia cordata 'Rancho'	kleinbladige linde	20-25, 4xv, mk
GS	Gleditsia triacanthos 'Streetkeeper'	valste Christusdoorn	20-25, 4xv, mk
VAKBEPLANTING - woningzijde			
aga	Agastache foeniculum 'Black Adder'	anijsplant	p9
asa	Aster ageratoides 'Stardust'	herfstaster	p9
ast	Aster divaricatus	herfstaster	p9
ck	Calamagrostis 'Karl Foerster'	struisgras	C2
car	Carex morrowi 'Ice Dance'	zegge	p9
des	Deschampsia cespitosa 'Tardiva'	smele	p9
ech	Echinacea purpurea 'Magnus'	zonnehoed	p9
geb	Geranium 'Biokovo'	ooievaarsbek	p9
ger	Geranium x cantabrigiense 'Cambridge'	ooievaarsbek	p9
nep	Nepeta faassenii 'Walkers Low'	kattekruid	p9
per	Persicaria amplexicaulis	duizedknoop	p9
sal	Salvia nemorosa 'Caradonna'	salie	p9
x	Verbena bonariensis	ijzerhard	p9
Bollen:			
	Allium aflatunense 'Purple Sensation'	sierui	11/12
	Leucojum aestivum 'Gravetye Giant'	lenteklokje	14/+

in lagere soorten voorrand  
in lagere soorten voorrand



# BEPLANTINGSPLAN

kop haven - woningzijde



# BEPLANTINGSPLAN

oostelijke verlaagde kade



## LOCATIE: OOSTELIJKE VERLAAGDE KADE

VAKBEPLANTING						
de	10	7	70	Deschampsia cespitosa 'Tardiflora'	smele	p9
eu	10	8	80	Eupatorium maculatum 'Atropurpureum'	koninginnekruid	p9
ge	10	7	70	Geranium macrorrhizum 'Spessart'	ooievaarsbek	p9
ls	10	8	80	Lythrum salicaria 'Robert'	kattestaart	p9
pv	10	4	40	Panicum virgatum 'Northwind'	vingergras	p12
pe	10	7	70	Persicaria amplexicaulis 'Rosea'	duizendknoop	p9
sy	10	7	70	Symphytum grandiflorum 'Wisley blue'	smeewortel	p9
			8	Verbena bonariensis	ijzerhard	p9



# BEPLANTINGSPLAN

westelijke verlaagde kade



LOCATIE: WESTELIJKE VERLAAGDE KADE

VAKBEPLANTING						
ca	10	5	50	Calamagrostis acutiflora 'Karl Foerster'	struisriet	C2
ga	10	8	80	Gaura lindheimeri 'Butterfly'	prachtkaaers	p9
ne	10	8	80	Nepeta faassenii 'Walkers Low'	kattekruid	p9
st	10	8	80	Stipa tenuissima 'Ponytails'	vedergras	p11
x				Verbena bonariensis	ijzerhard	p9

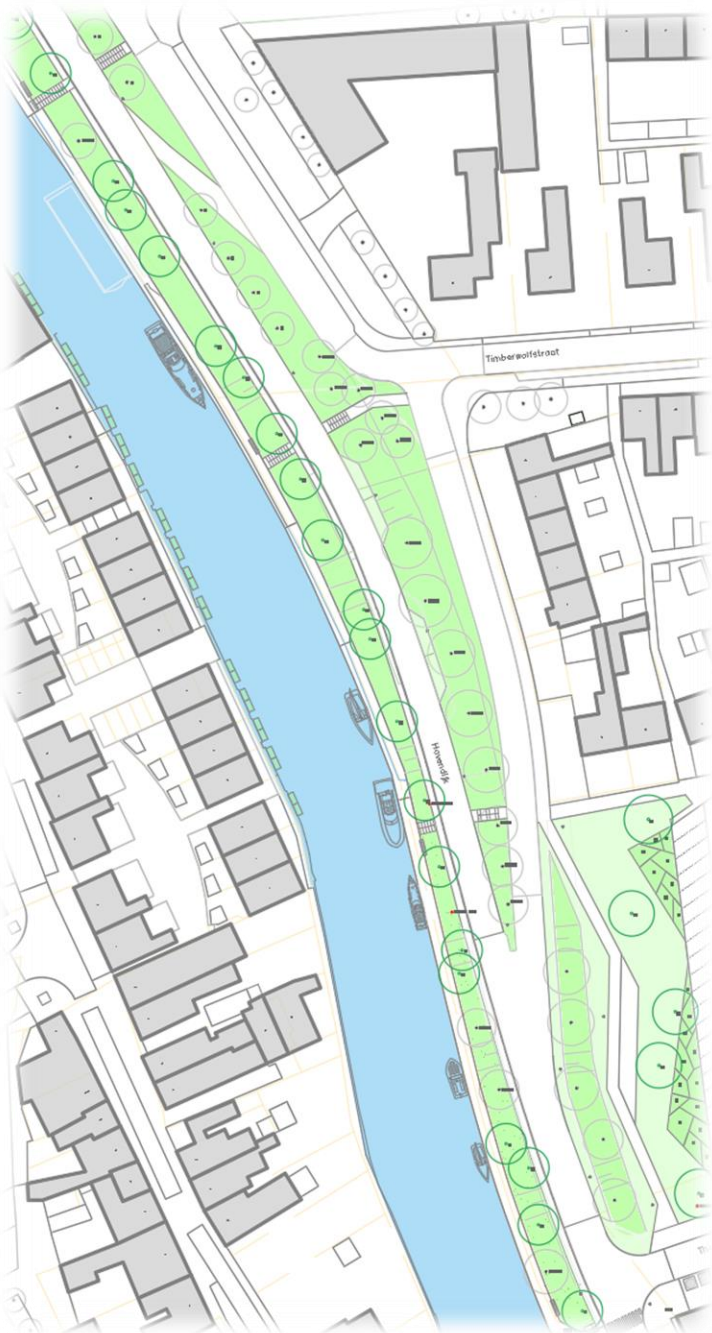
# BEPLANTINGSPLAN

groene boulevard



LOCATIE: GROENE 'BOULEVARD'

BOMEN			
AL	7	Alnus glutinosa 'Laciniata'	els
SA	6	Salix alba 'Belders'	wilg
SS	2	Salix sepulcralis 'Chrysocoma'	treurwilg
TI	1	Tilia cordata 'Greenspire'	linde
UL	6	Ulmus 'Pioneer'	iep
			18-20, 3xv, mk
			18-20, 3xv, mk
			18-20, 3xv, mk
			18-20, 3xv, mk
			18-20, 3xv, mk



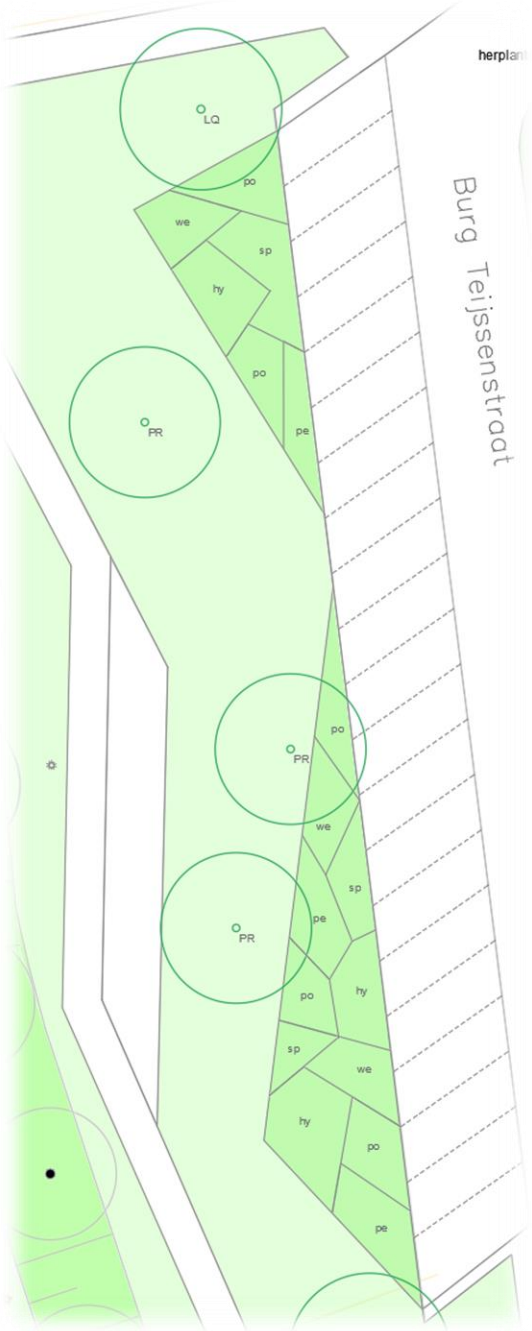
# BEPLANTINGSPLAN

Parkje Burg. Teijssenstraat



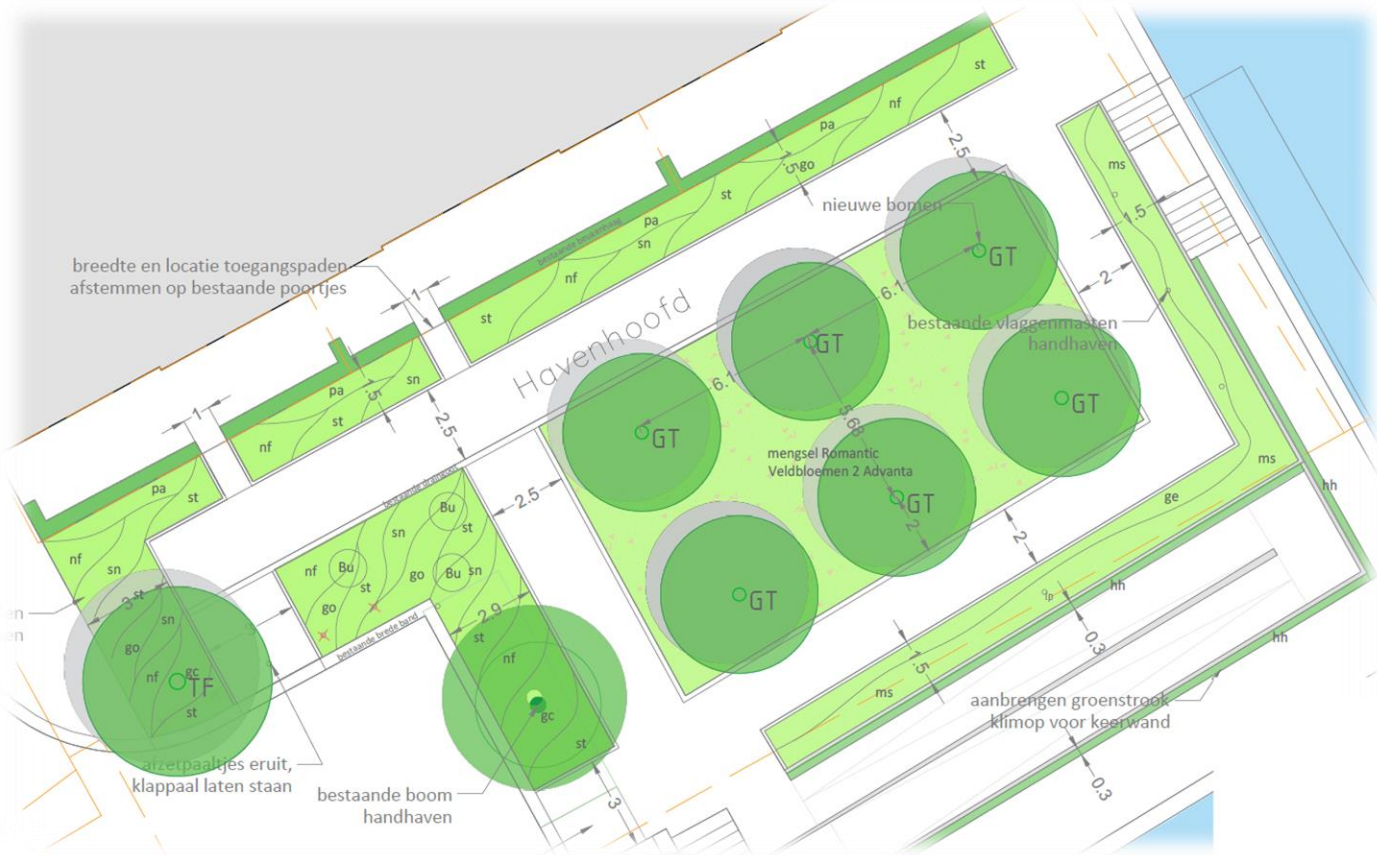
LOCATIE: PARKJE BURGEMEESTER TEIJSENSTRAAT

				BOMEN		
LQ	2			Liquidambar styraciflua 'Worplesdon'	amberboom	18-20, 3xv, mk
PR	3			Prunus yedoensis	sierkers	18-20, 3xv, mk
VAKBEPLANTING - woningzijde						
hy	10	4	40	Hydrangea paniculata 'Cocktail'	pluimhortensia	30/40 C1,5
pe	10	5	50	Perovskia atriplicifolia 'Blue Spire'	reuzenlavendel	30/40 C1,5
po	10	4	40	Potentilla fruticosa 'Elfenbein'	struikganzerik	30/40 C1,5
sp	10	5	50	Spiraea 'Little Princess'	spierstruik	C1,5
we	10	4	40	Weigela 'Naomi Campbell'/'Bokrashine'	weigelia	C2



# BEPLANTINGSPLAN

Havenhoofd



## PLANTLIJST TURFHOOFT/HAVENHOOFD OUDENBOSCH

code	aantal	soort	Ned naam	levermaat	bijzonderheden
<b>BOMEN</b>					
GT	6	Gleditsia triacanthos 'Street Keeper'		valse Christusdoorn	18-20, met kluit
TF	1	Tilia xflavescens 'Glenleven'		linde	20-25

## VAKBEPLANTING

385	st	Stipa tenuississima 'Ponytails'	blauw schapegras	P9
207	nf	Nepeta faassenii 'Walkers Low'	kattekruid	P9
153	sn	Salvia nemorosa 'Lubeca'	salie	P9
72	pa	Perovskia atriplicifolia 'Blue Spire'	reuzenlavendel	P9
108	go	Geranium 'Orion'	ooievaarsbek	P9
81	gc	Geranium cantabrigiense 'Cambridge'	ooievaarsbek	P9
3	Bu	Buddleja 'Nanho Blue'	vlindestruik	C3, lev
135	ge	Geranium maccr. 'Spessart'	ooievaarsbek	P9
162	ca	Calamagrostis acutiflora 'Karl Foerster'	struisriet	C1

# BIJLAGEN

I.    totaaltekening A0

II.   beplantingsplan

