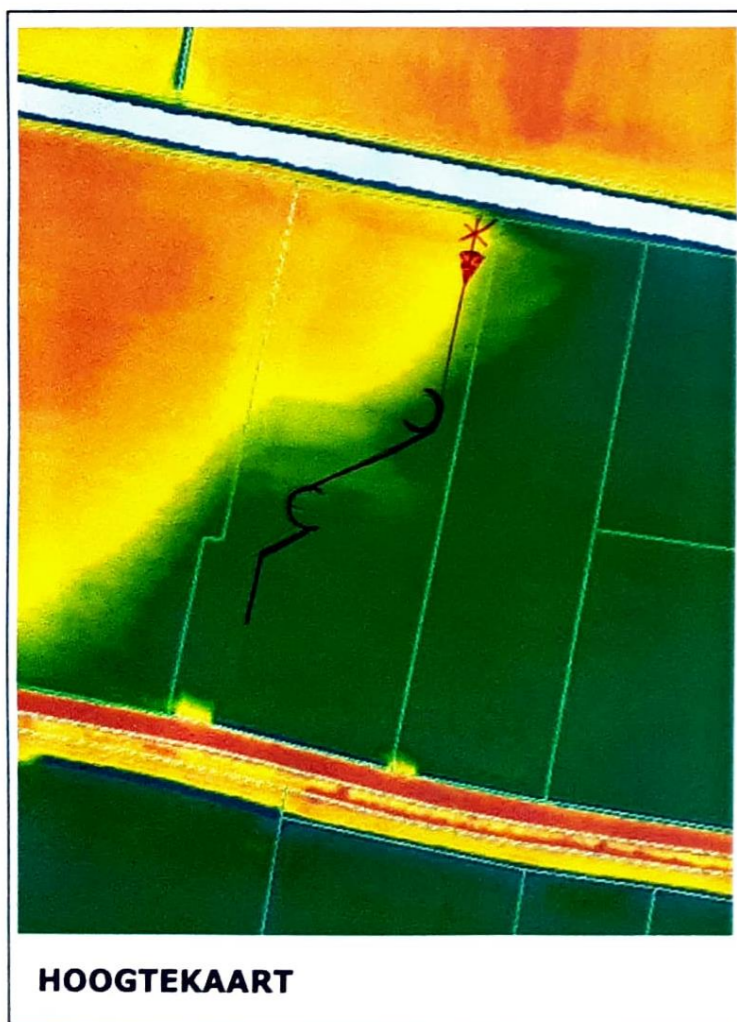


**GBAAL DWARSPROFIEL PERCEEL** van waterloop Bakkersberg (links) naar weggetje (rechts)



**GEGEVENS WATERLOOP BAKKERSBERG**  
bodemhoogte: NAP - 0,40 meter

**WATERSTAND**  
geen peilbesluitgebied (variabele waterstand)

**GRONDWATERSTANDEN:**  
zijn te raadplegen via:  
[Grondwaterstanden in Beeld \(grondwaterstanden.in.beeld.nl\)](http://grondwaterstanden.in.beeld.nl)

- natuurvriendelijke oever
  - waterberging
  - 5m onderhoudspad
- om inzakken van pad / kant waterberging te voorkomen zal enige afstand tot pad gerespecteerd worden, en de kopse kant met een talloot 1:1.5 afgewerkt worden.

24/5/2024

**755638-D dwarsprofiel**