

RENVOOI

S = Slecht  
M = Matig  
R = Redelijk  
G = Goed

vv. = vervangen  
vw. = voegwerk  
mw. = metselwerk  
sw. = schilderwerk  
besch. = beschadigd  
ok. = onderkant  
bk. = bovenkant  
geh. = geheel  
aansl. = aansluiting  
pl. = plaatselijk  
dem. = demonteren  
herpl. = Dem. + herpl.  
verw. = verwijderen  
aanbr. = aanbrengen  
hergebr. = hergebruiken  
kl. rep. = kleine reparatie

algemeen

C.U.

zone calciutitbloeiing  
handmatig afsteken met  
scherpe beitel

Z.U.

zone zoutuitbloeiing  
ontzouten

vocht / lekplek

zone vocht / lekplek  
injecteren

cement

smetplek cement op wand  
handmatig afsteken met  
scherpe beitel

H= Hardsteen  
B= Beton

RENVOOI NUMMERINGEN

X-1 nummering natuursteen  
blokken (gevel - bloknr.)

metselwerk

voegwerk vervangen

loodvoeg c.q. dilatatievoeg  
van metselwerk vervangen

individuele slechte steen  
(strek of kop) van  
metselwerk inboeten

kleine reparatie metselwerk  
(groepje van 5 tot 10 stuks  
stenen ) inboeten

zone 0,5 steens metselwerk  
vervangen

zone 1 steens metselwerk  
vervangen

zone dikker > 1 steens metselwerk  
vervangen (dikte staat erbij)

injectiescheur metselwerk  
(in geh. wanddikte)  
injecteren met Unilit B-fluid  
0-1-2-3-4  
microkalkinjectiemortel

inboetscheur in metselwerk  
(2 steens breed, 1 steens  
diep) inboeten

natuursteenwerk

natuursteen onderdeel  
geheel vervangen c.q.  
zone van hardsteen  
onderdeel vervangen  
d.m.v. hardsteen blokje  
inschieten

st.

steek in natuursteen  
repareren

br.

brandlaag in natuursteen  
repareren

b/s

breuk en/of scheur in  
natuursteen repareren

natuursteen zone van  
onderdeel vervangen d.m.v.  
hardsteen blokje inschieten

beschadiging in c.q.  
ontbrekend gedeelte van  
hardsteen repareren d.m.v.  
mortelreparatie

metaalwerk

scheur

scheur in gietijzer / smeedwerk /  
ijzeren / stalen onderdeel  
herstellen

o.i.

oude lasnaad van gietijzer / smeedwerk /  
ijzeren / stalen onderdeel vervangen c.q.  
herstellen, oud laswerk verwijderen

s.o.

scholvormig opgeroeste zone van gietijzer /  
smeedwerk / ijzeren / stalen onderdeel afbikken  
losse delen, stralen en herstellen d.m.v.  
vullassen

rot

beschadigde / missende / slechte  
zone van gietijzer / smeedwerk / ijzeren / stalen onderdeel herstellen  
d.m.v. plaatselijk vervangen c.q. inboeten onderdeel

Bout door klinknagel vervangen

X

Bout / klinknagel vervangen

# A3-FORMAAT


OPDR.GEVER	Gemeente Waalwijk
------------	-------------------

## OPMERKINGEN:

- Maten in millimeters, tenzij anders aangegeven.
- Hoogtematen in meters t.o.v. N.A.P., tenzij anders aangegeven.
- Hoeken in het 360-gradenstelsel.
- Maatvoering is indicatief en dient in het werk gecontroleerd / vastgesteld te worden.
- Bevestigingsmiddelen thermisch verzinkt (8.8)

## BIJHORENDE TEKENINGEN:

- Blad 01

- Blad 02

- Blad 03

- Blad 04

- Blad 05

- Blad 06

- Blad 07

- Blad 08

- Blad 09

- Blad 10

- Blad 11

- Blad 12

- Voorblad

- Elementen

- Elementen (2)

- Bovenaanzicht

- Doorsnede A-A

- Doorsnede B-B

- Aanzicht C-C

- Aanzicht D-D

- Aanzichten E-E, F-F, G-G, H-H, I-I en J-J

- Principe detail oplegging langsligger

- Principe detail bevestiging dekplanken / langsliggers

- Principe detail bevestiging leuning / langsligger

PROJECT	Restauratie Historische bruggen Zuidafwateringskanaal		<div><div></div><div>Iv-Infra b.v. Trapezium 322 3364 DL Stiedrecht Nederland T +31 88 943 3200 www.iv-infra.nl</div></div>	
ONDERDEEL	Brug Wendelnesseweg			
	Maatregelen t.b.v. herstel Voorblad			
VERSIE:	0			
DATUM:	06-09-2022	GECONTROLEERD:	TK	
GETEKEND:	WLO/GQ	GEZIEN:	TK	
STATUS:	Definitief	SCHAAL:	zie tekening	
DEZE TEKENING IS EIGENDOM VAN Iv-Infra b.v. ZONDER SCHRIFTELIJKE TOESTEMMING VAN DE EIGENAAR MAG DEZE OP GENEERLEI WIJZE WORDEN GEKOPIEERD OF OPENBAAR GEMAAKT.		FORMAAT:	A3	
PROJECTNR.			INFR210219	
TEKENINGNR.			T-002	
BLADNR.			01	

1	H-Hoekblok = besch rep.	21	H-Hoekblok = Dem. + herpl. + ankers v.v.+ 1x blokzone v.v. (150x150x150)
2	H-Afdekplaat = Dem. + herpl. + ankers v.v.+ 1x b/s rep + 1x br rep + 1x kleine besch. rep.	22	H-Afdekplaat = Dem. + herpl. + ankers v.v. + 1x blokzone v.v. (250x100x150) + 1x br. rep. +1x b/s rep.
3	H-Hoekblok = Dem. + herpl. + ankers v.v. + 1x br. rep + 1x blokzone v.v. (300x300x200mm)	23	H-Afdekplaat = Dem. + herpl. + ankers v.v.
4	B-Oplegblok = Loze vullat verwijderen, kitvoeg aanbrengen	24	H-Afdekplaat = Geheel v.v.
5	H-Afdekplaat = Dem. + herpl. + ankers v.v. + 1x br. rep.	25	B-Afdekplaat met sponningsleuf = Geheel v.v. voor hardsteen
6	H-Afdekplaat met sponningsleuf = Dem. + herpl. + ankers v.v. + 3x br. rep. + 1x b/s rep.	26	H-Afdekplaat = Dem. + herpl. + ankers v.v. + 1x br. rep. + 1x blokzone v.v. (200x200x200)
7	H-Hoekblok = Dem. + herpl. + ankers v.v.	27	B-Oplegblok = Loze vullat verwijderen, kitvoeg aanbrengen
8	H-Hoekblok = Dem. + herpl. + ankers v.v.	28	H-hoekblok = Dem. + herpl. + ankers v.v. + 1x br. rep.
9	H-Afdekplaat = 1x kleine besch. rep.	29	H-Afdekplaat = Dem. + herpl. + ankers v.v.
10	H-Hoekblok = -	30	H-Hoekblok = Dem. + herpl. + ankers v.v.
11	H-Blok waterkozijn = -	31	H-Blok waterkozijn = -
12	H-Blok waterkozijn = 2x br. rep.	32	H-Blok waterkozijn = -
13	H-Blok waterkozijn = -	33	H-Blok waterkozijn = -
14	H-Blok waterkozijn = -	34	H-Blok waterkozijn = -
15	H-Blok waterkozijn = -	35	H-Blok waterkozijn = -
16	H-Blok waterkozijn = -	36	H-Blok waterkozijn = -
17	H-Blok waterkozijn = -	37	H-Blok waterkozijn = -
18	H-Blok waterkozijn = -	38	H- Blok waterkozijn = 1x blokzone v.v. (100x100x250mm)
19	H-Blok waterkozijn = -	39	H-Blok waterkozijn = -
20	H-Blok waterkozijn = -	40	H-Blok waterkozijn = 1x kleine besch. rep.
01	H-Oplegblok = -	012	H-Afdekplaat = Dem. + herpl. + ankers v.v. + 1x b/s rep.
02	H-Oplegblok = Dem.+herpl.+ankers v.v.+b.z. v.v. (150x150x540)	013	H-Afdekplaat = Dem. + herpl. + ankers v.v. +
03	H-Oplegblok = Dem.+herpl.+ankers v.v.+b.z. v.v. (200x200x540)	014	H-Afdekplaat = Dem. + herpl. + ankers v.v. +
04	H-Sponningblok = Dem. + herpl. + ankers v.v.	015	H-Afdekplaat = Geheel v.v.
05	H-Oplegblok = Geheel v.v.	016	H-Krooshekblok =Dem. + herpl. + ankers v.v.
06	H-Oplegblok = Dem.+herpl.+ankers v.v.+b.z. v.v. (150x150x540)	017	H-Oplegblok = Dem. + herpl. + ankers v.v. + b.z. v.v.(150x150x540)
07	H-Afdekplaat = Dem. + herpl. + ankers v.v. + 1x br. rep.	018	H-Oplegblok = -
08	H-Afdekplaat = 1x br. + 1x blokzone kapot (150x150x540)	019	H-Oplegblok = -
09	H-Afdekplaat = Dem.+herpl.+ankers v.v.+b.z. v.v. (150x150x540)	020	H-Oplegblok = -
010	H-Afdekplaat = Dem. + herpl. + ankers v.v. + 1x kleine besch. rep.	021	H-Oplegblok = -
011	H-Sponningblok = -	022	H-Afdekplaat = Geheel v.v.

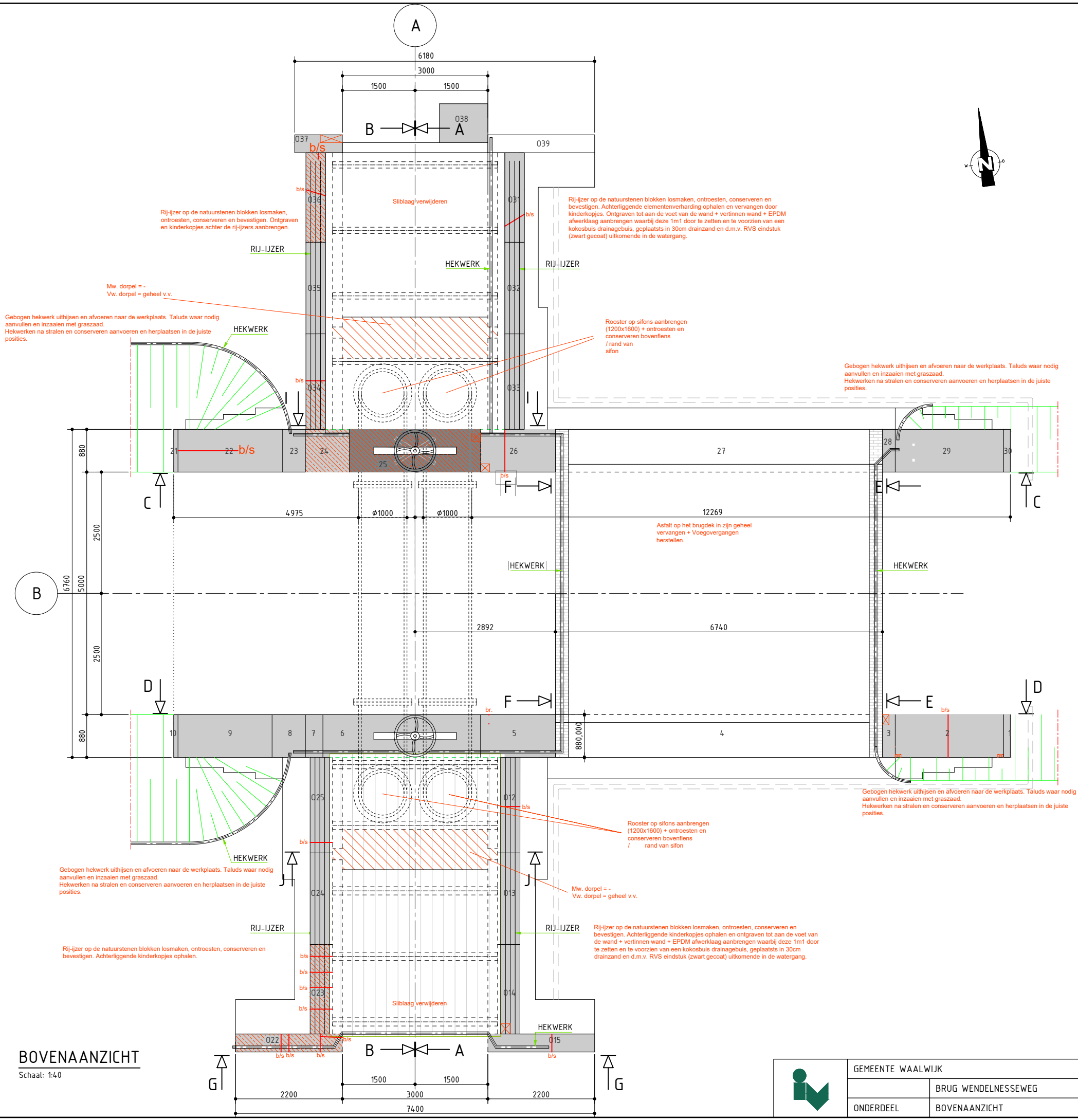
	GEMEENTE WAALWIJK		INFR210219	
		BRUG WENDELNESSEWEG	T-002	
	ONDERDEEL	ELEMENTEN	VERSIE-0	02

023	H-Afdekplaat = Geheel v.v.
024	H-Afdekplaat = Dem. + herpl. + ankers v.v. 1x b/s rep. + 1x br. rep.
025	H-Afdekplaat = Dem. + herpl. + ankers v.v.+ 1x b/s rep.
026	H-Oplegblok = -
027	H-Sponningblok = -
028	H-Oplegblok= Geheel v.v.
029	H-Oplegblok= Dem. + herpl. + ankers v.v.+ 1x blokzone v.v. (150x150x540) + 1x br. rep.
030	H-Oplegblok= Dem. + herpl. + ankers v.v. +1 x blokzone v.v. (150x150x540)
031	H-Afdekplaat = Dem. + herpl. + ankers v.v.+ 1x b/s rep.
032	H-Afdekplaat = Dem. + herpl. + ankers v.v.
033	H-Afdekplaat = Dem. + herpl. + ankers v.v.
034	H-Afdekplaat = Dem. + herpl. + ankers v.v. + 1x blokzone v.v. (150x150x540)
035	H-Afdekplaat = Dem. + herpl. + ankers v.v.
036	H-Afdekplaat = Geheel v.v.
037	H-Afdekplaat = Dem. + herpl. + ankers v.v.+ 1x blokzone v.v. (600x100x200)
038	B-Afdekplaat = Geheel v.v. door luik met gasveer
039	H-Afdekplaat = Ontbrekende blok plaatsen (980x370x200)

Herstel hardstenen blokken algemeen,


- Vw = geheel v.v.
- Ankers van te dem. en herpl. blokken v.v. in RVS A4 (AISI 316)
- Mortelvulling en/of loodvulling van dooksparingen hekwerken = uitboren en v.v. in nieuwe opvulling

Afdekplaten O12,O13,O14,O23,O24,O25,O31,O32,O33,O34,O35,O36 = te rekenen op het geheel v.v. van 3 stuks van deze afdekplaten e.e.a. n.t.b. na demontage, overige exemplaren herstellen en herplaatsen.

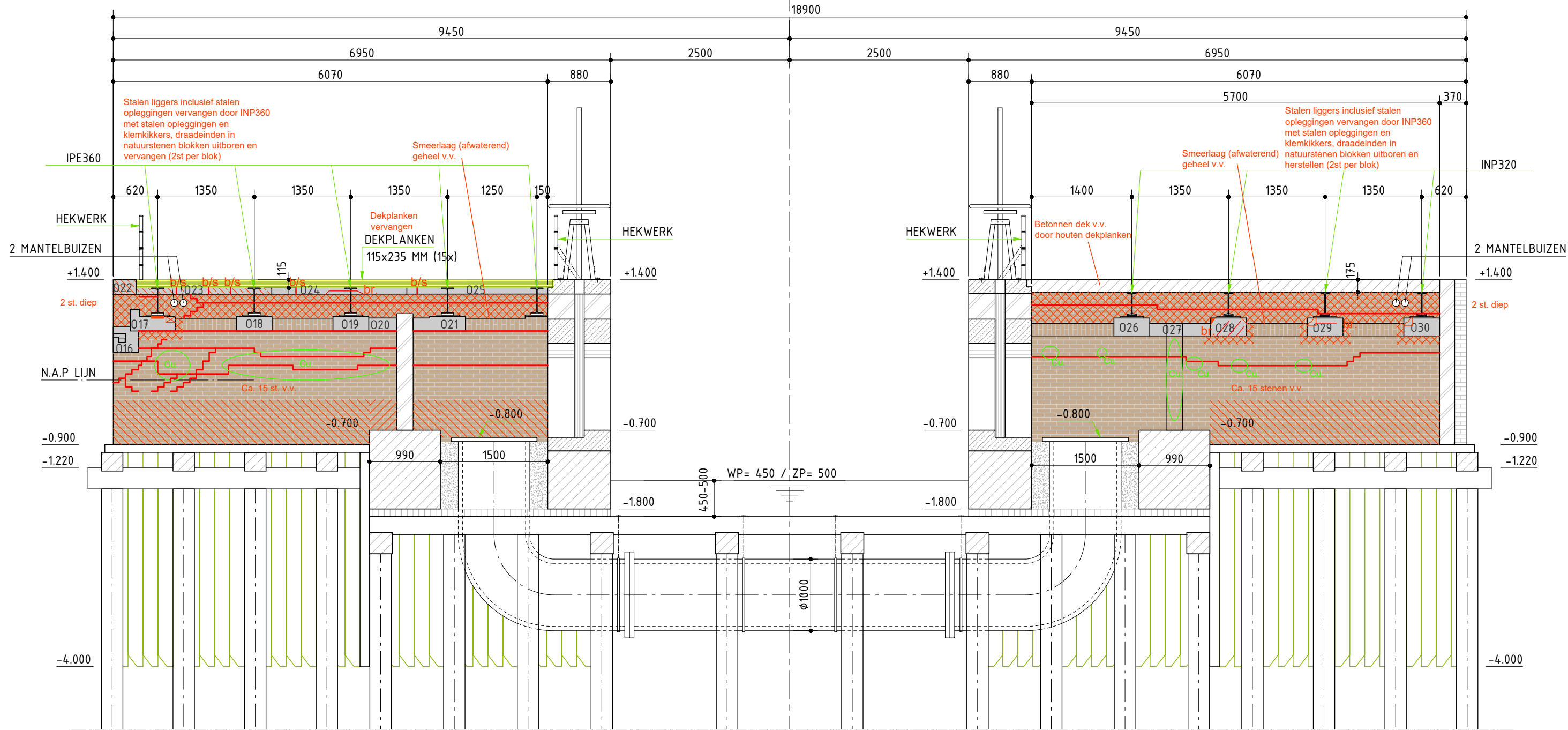


- Maaiveld / taluds langs alle wanden brug, algemeen:
- Ontgraven sleuf met 1000mm breed grondvlak en 45 graden oplopend talud, sleufdiepte bij wanden ontlafstluizen 2500mm - maaiveld, sleufdiepte bij overige wanden 500mm- maaiveld.
  - Reinigen ontgraven oppervlakken d.m.v. afspuiten met water onder lage druk
  - Herstellen metselwerk.
  - Aankauwen ontbrekende voegen c.q. metselmortel.
  - Vertinnen metselwerk.
  - Aanvullen ontgraven sleuven.
  - T.p.v. sleuven bij taluds van kanaal incl. het uithalen en herplaatsen van het keramische baksteen klinkerstraatwerk in visgraatverband incl. het aanvullen van verlies bijleveren 10% stenen.
  - T.p.v. sleuven bij wanden brug noord en zuid incl. het uithalen en herplaatsen van de granieten kinderkoppen bestrating incl. het aanvullen van verlies bijleveren 10% stenen.
  - T.p.v. maaiveld / taluds met gras deze inzaaien met graszaad.


BOVENAANZICHT  
Schaal: 1:40

	GEMEENTE WAALWIJK		INFR210219	
		BRUG WENDELNESSEWEG	T-002	
	ONDERDEEL	BOVENAANZICHT	VERSIE-0	04

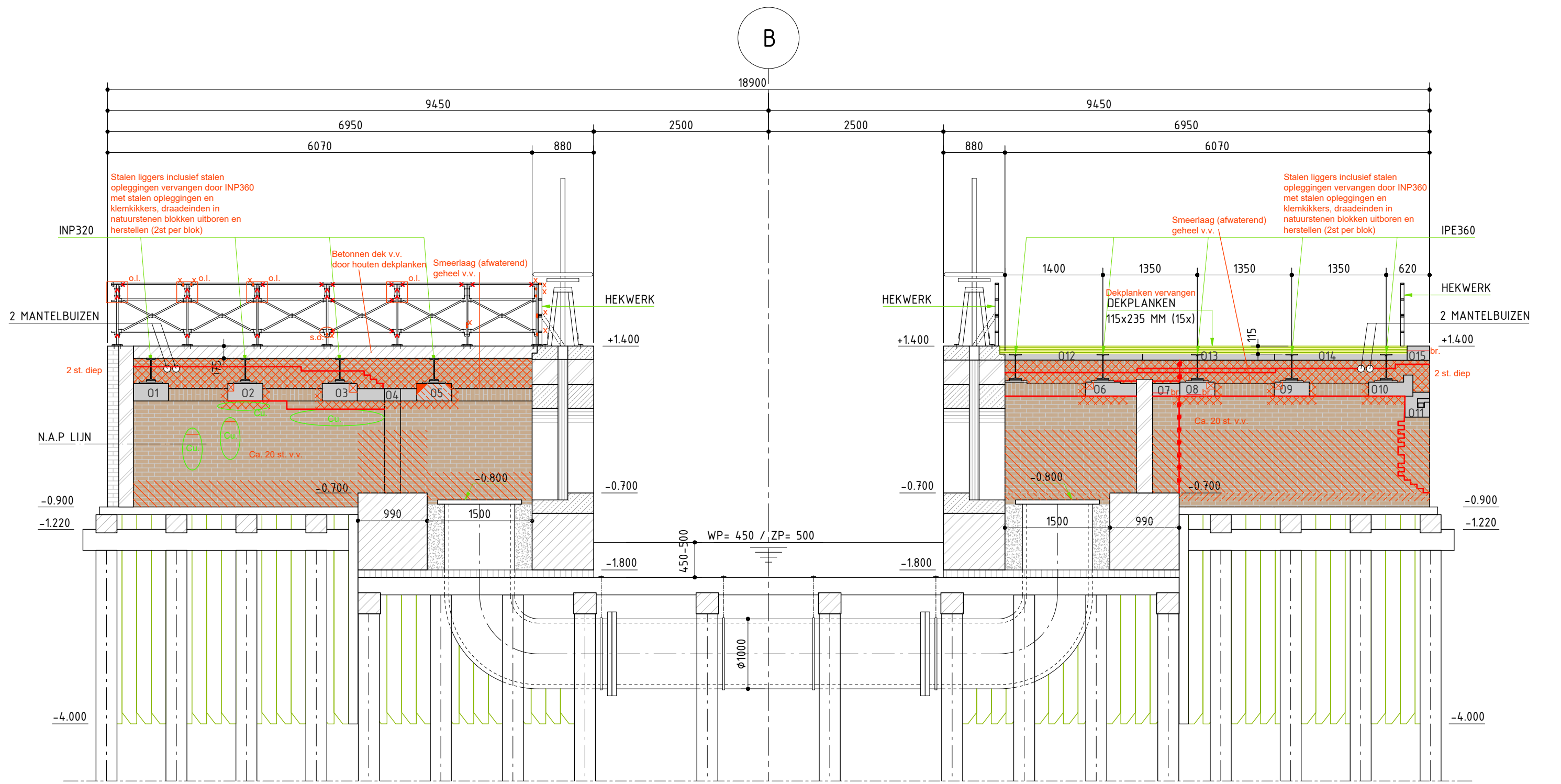
B



DOORSNEDE A-A  
Schaal 1:40

	GEMEENTE WAALWIJK		INFR210219	
		BRUG WENDELNESSEWEG	T-002	
	ONDERDEEL	DOORSNEDE A-A	VERSIE-0	05





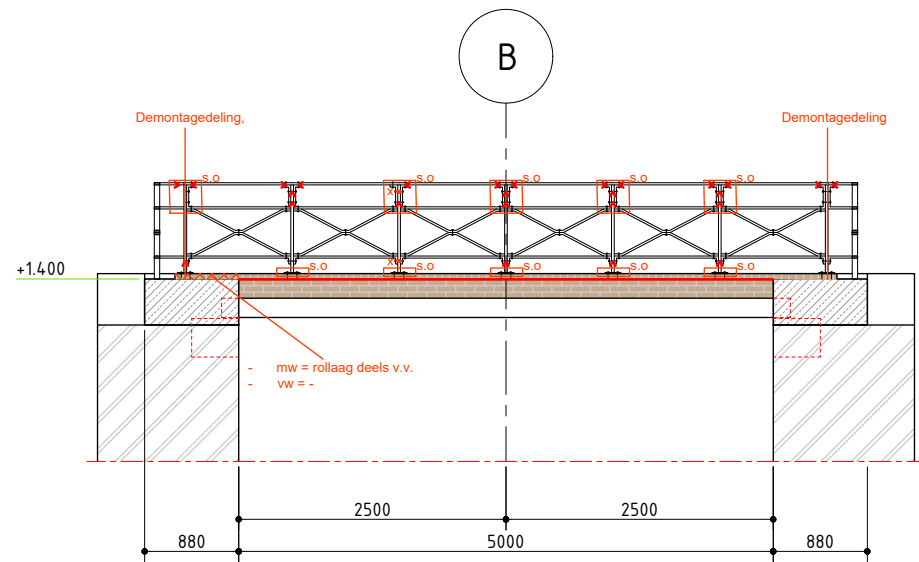
GEMEENTE WAALWIJK		INFR210219	
	BRUG WENDELNESSEWEG	T-002	
ONDERDEEL	DOORSNEDE B-B	VERSIE-0	06



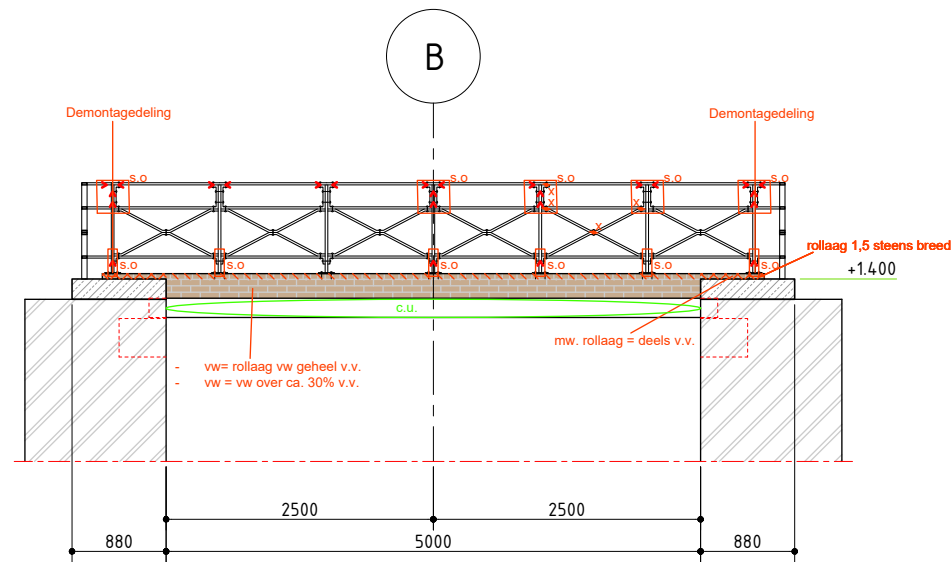


GEMEENTE WAALWIJK		INFR210219	
	BRUG WENDELNESSEWEG	T-002	
ONDERDEEL	AANZICHT D-D	VERSIE-0	08



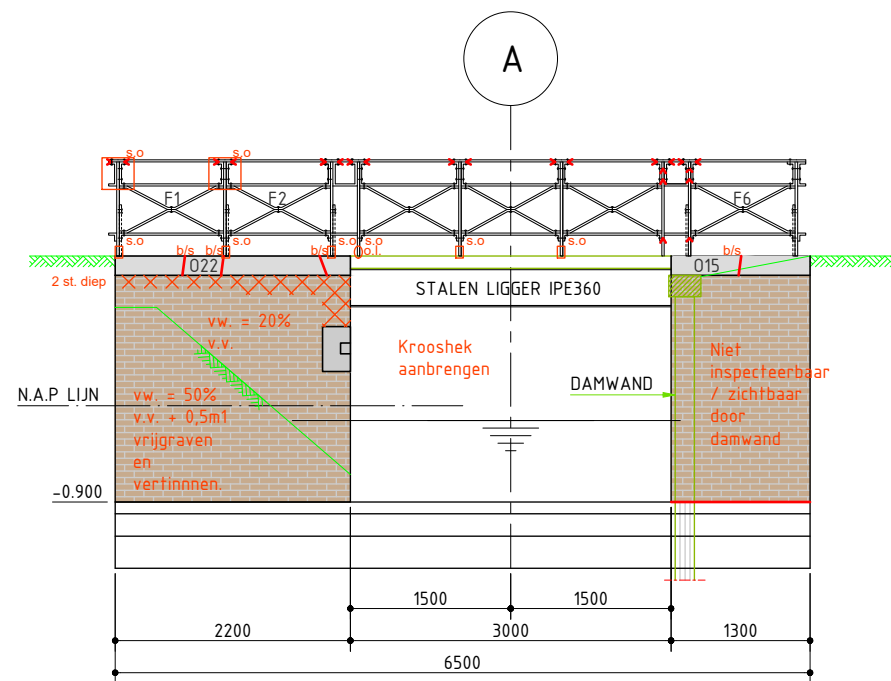


AANZICHT E-E  
Schaal 1:50

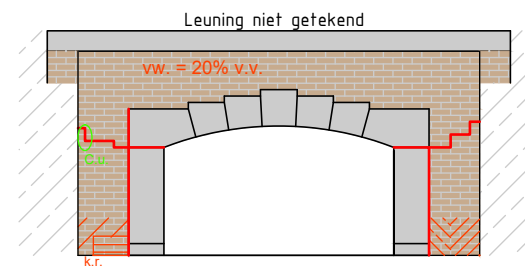


AANZICHT F-F  
Schaal 1:50

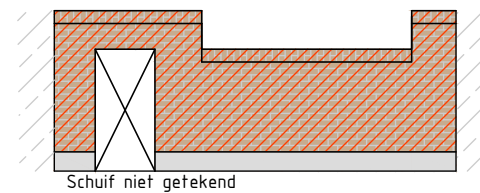
- Leuningwerk, algemeen:
- Demonteren en afvoeren naar werkplaats
  - Restaureren
  - Conserven
  - Terugplaatsen met nieuwe bevestigingsmiddelen
  - Schoren verwijderen / weglaten
  - Gaten in stijlen dichtlassen
  - Demontagedelingen: 3x M12 slotbouten bij de stijl en 1x M12 verzonken bout in de handregel.



AANZICHT G-G  
Schaal 1:50



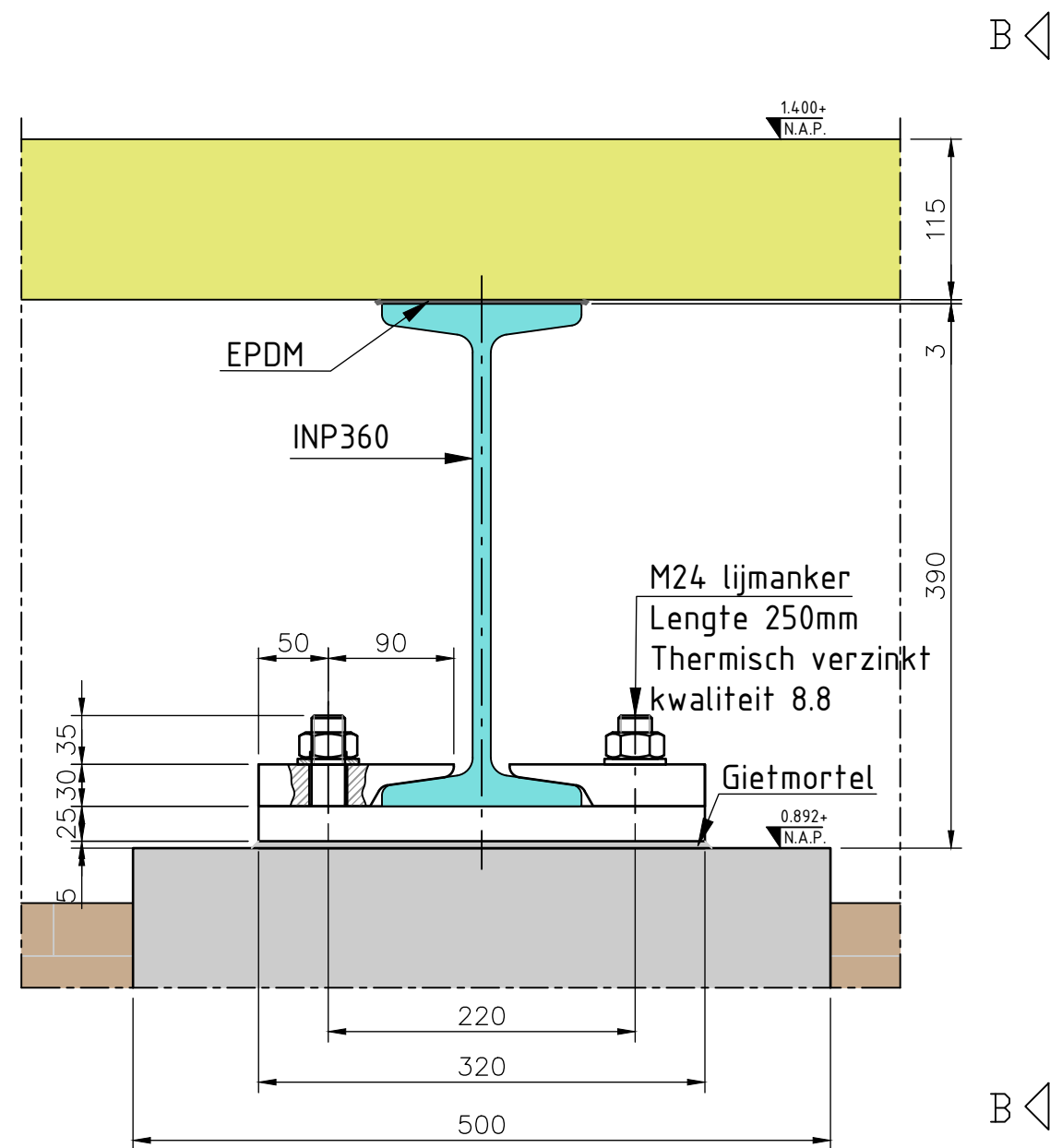
AANZICHT I-I  
Schaal 1:50



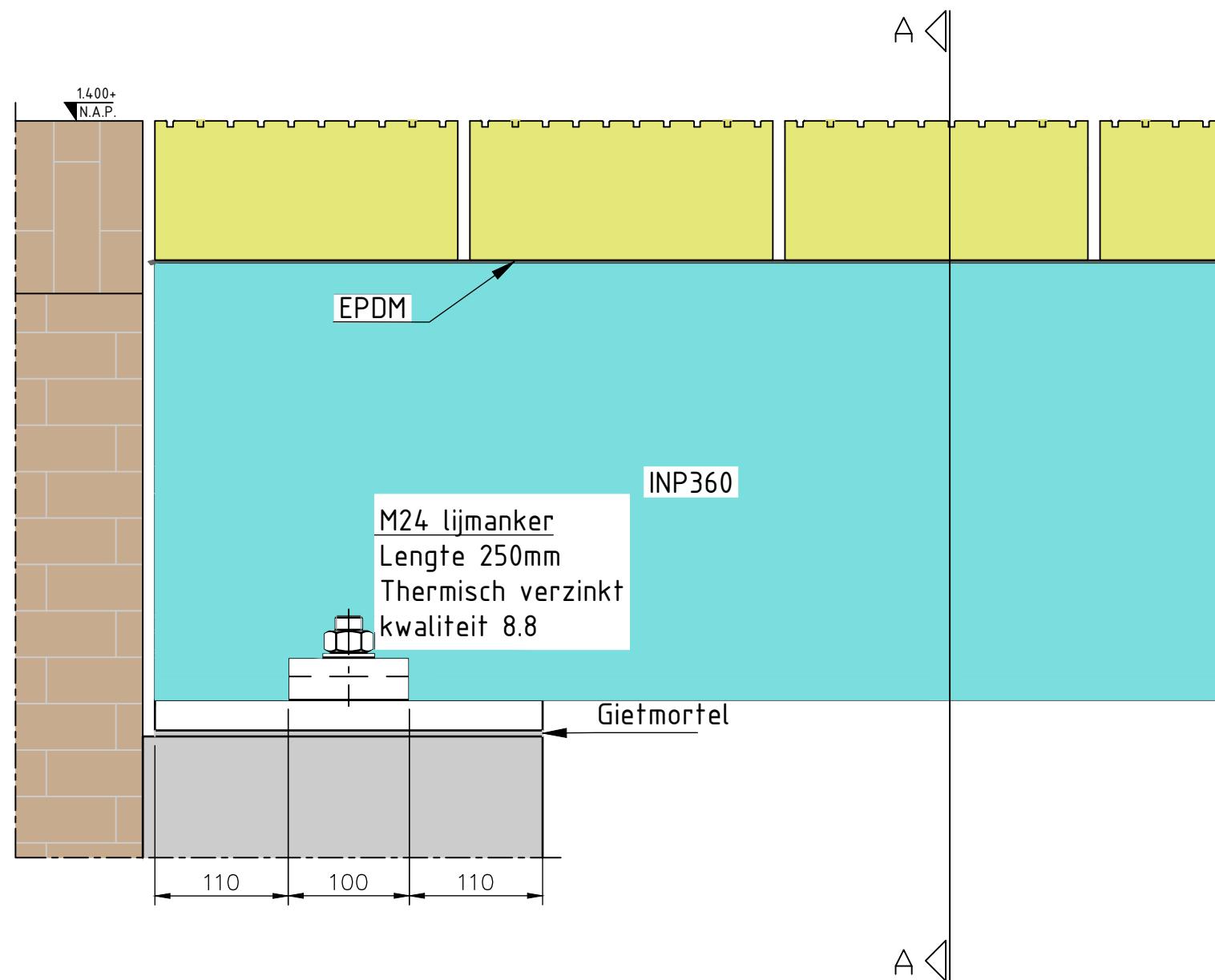
AANZICHT J-J  
Schaal 1:50



GEMEENTE WAALWIJK		INFR210219	
	BRUG WENDELNESSEWEG	T-002	
ONDERDEEL	AANZICHT E-E, AANZICHT F-F, AANZICHT G-G, AANZICHT I-I, AANZICHT J-J	VERSIE-0	09



AANZICHT A-A  
SCHAAL 1:5



AANZICHT B-B  
SCHAAL 1:5



GEMEENTE WAALWIJK

INFR210219

BRUG WENDELNESSEWEG

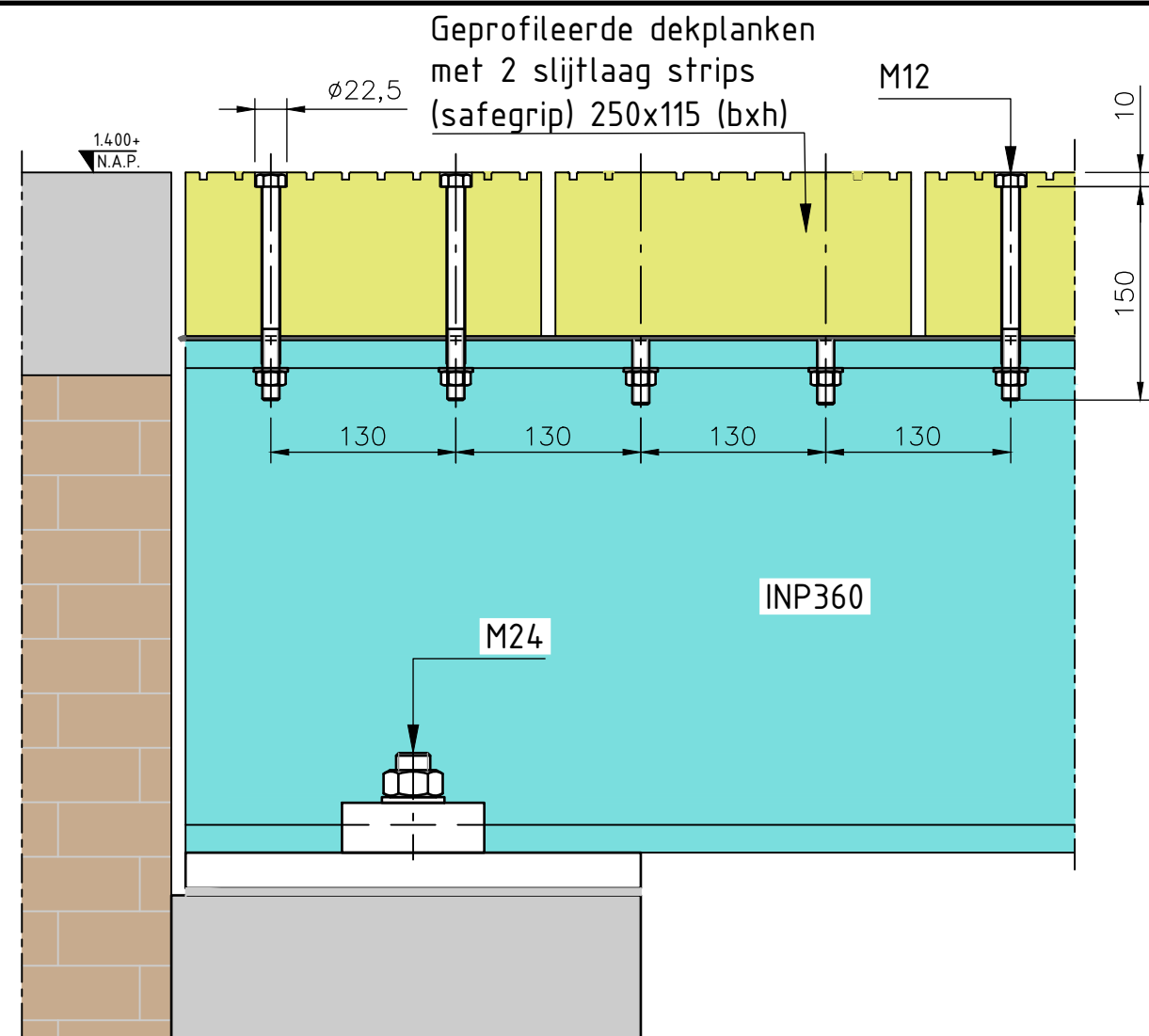
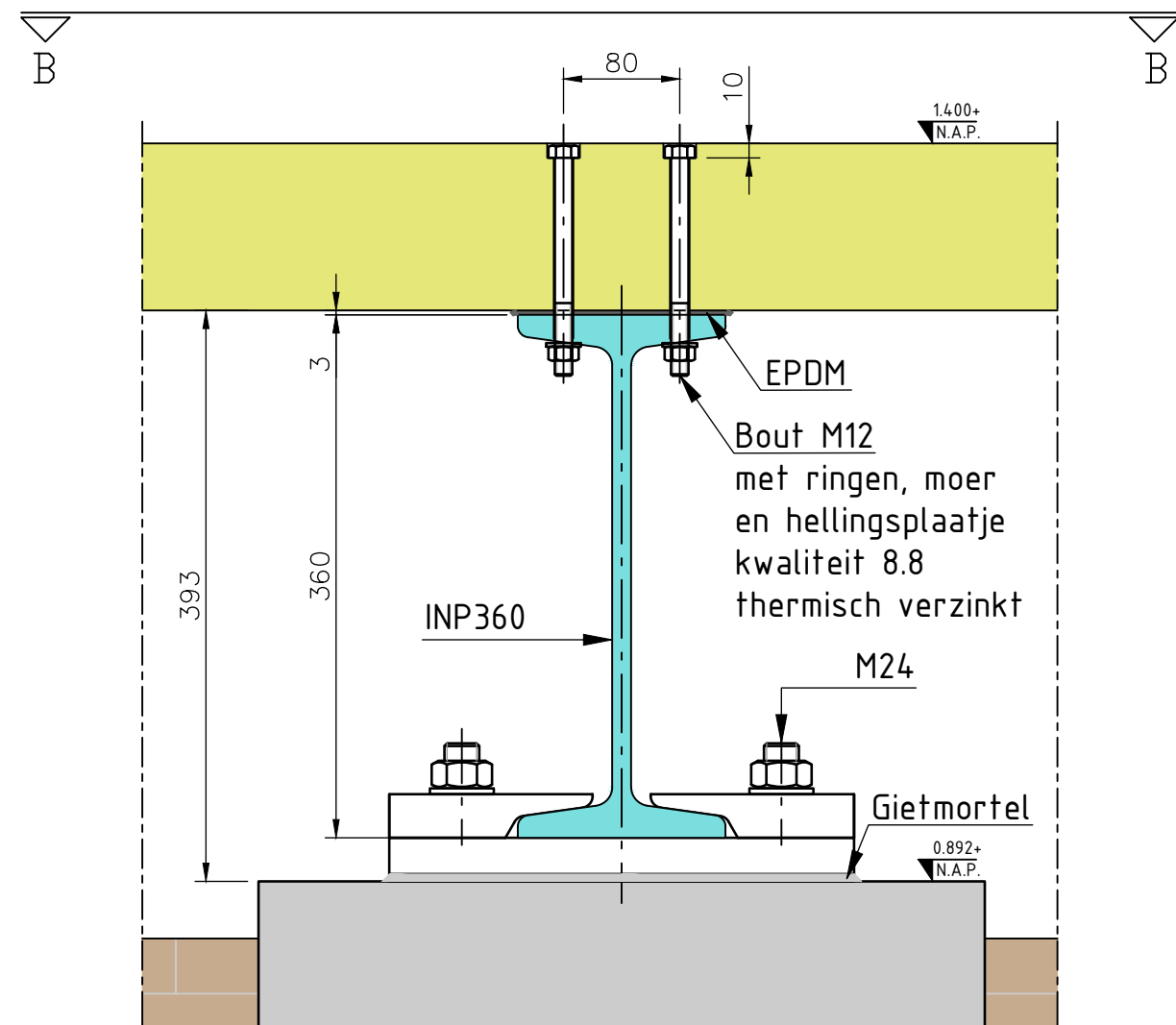
T-002

ONDERDEEL

PRINCIPE DETAIL OPLEGGING LANGSLIGGER

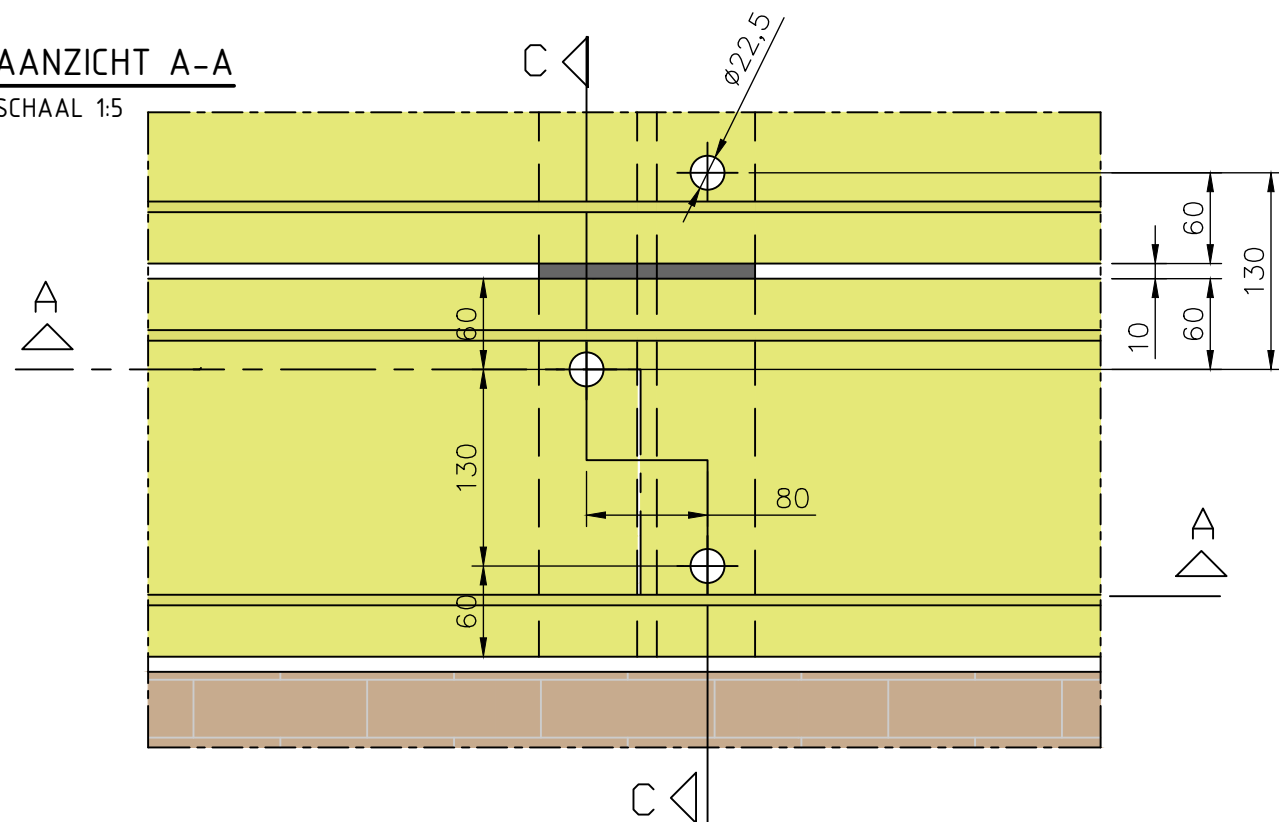
VERSIE-0

10



AANZICHT A-A  
SCHAAL 1:5

AANZICHT C-C  
SCHAAL 1:5



AANZICHT B-B  
SCHAAL 1:5



GEMEENTE WAALWIJK

INFR210219

BRUG WENDELNESSEWEG

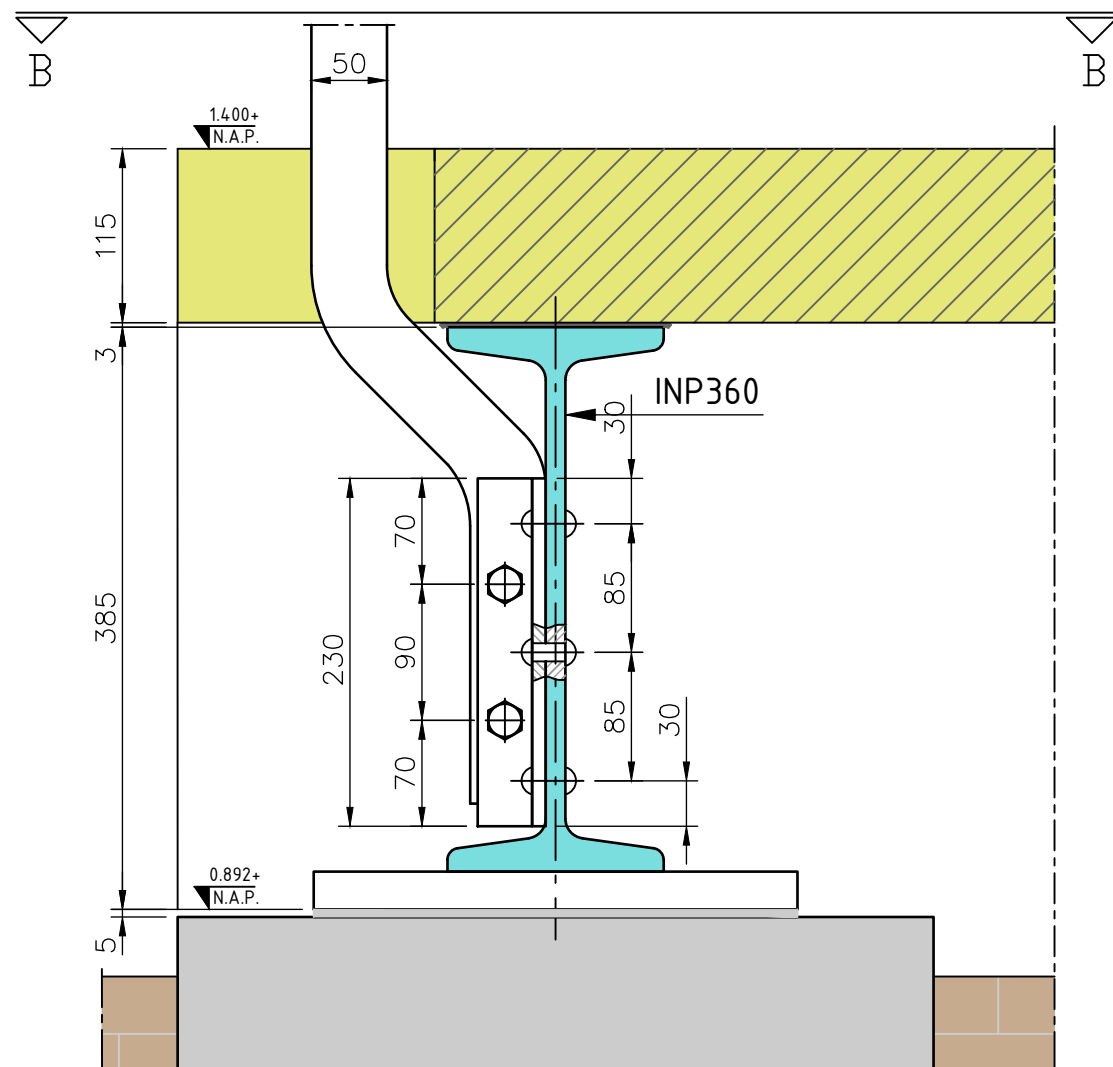
T-002

ONDERDEEL

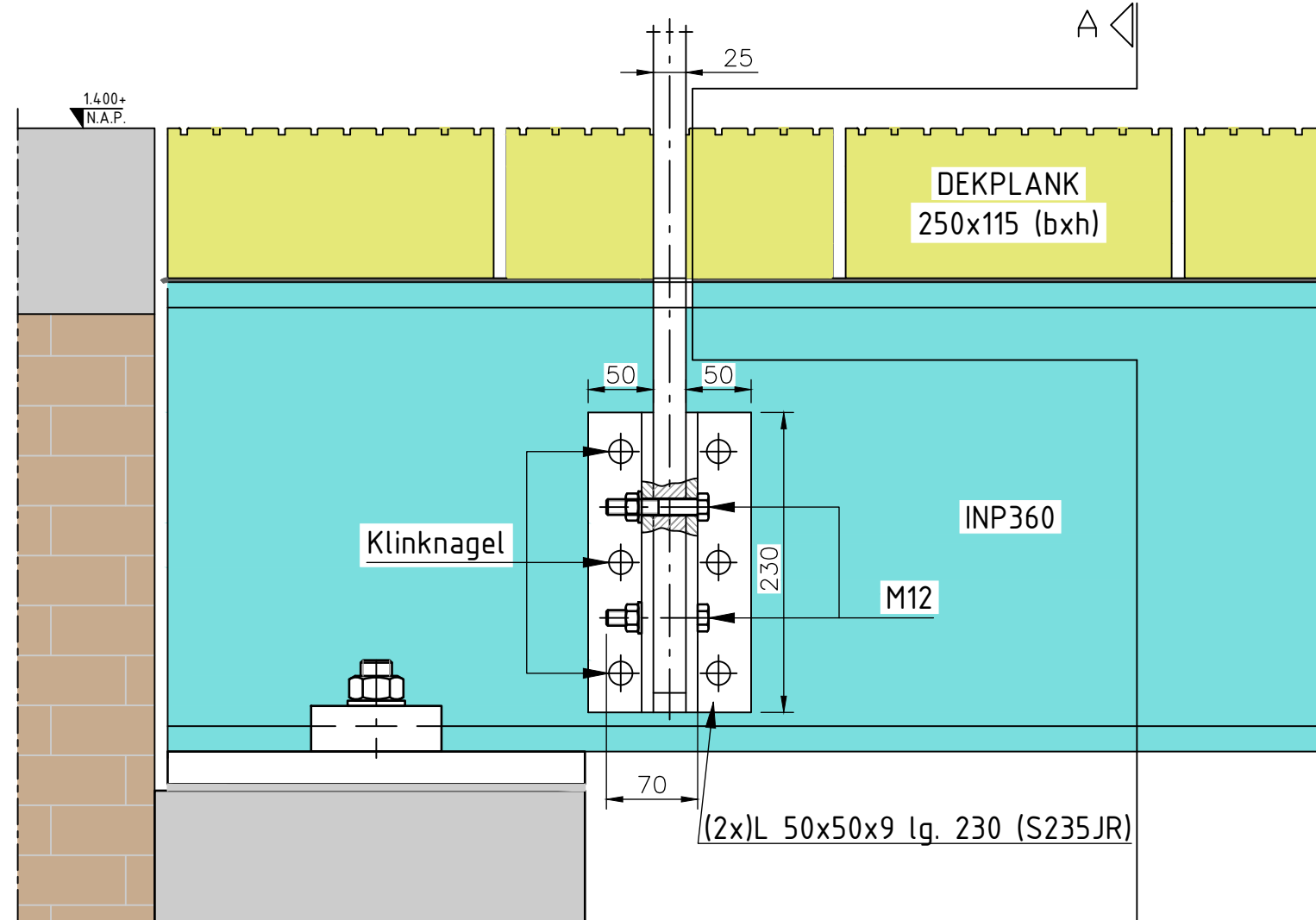
PRINCIPE DETAIL BEVESTIGING DEKPLANKEN / LANGSLIGGERS

VERSIE-0

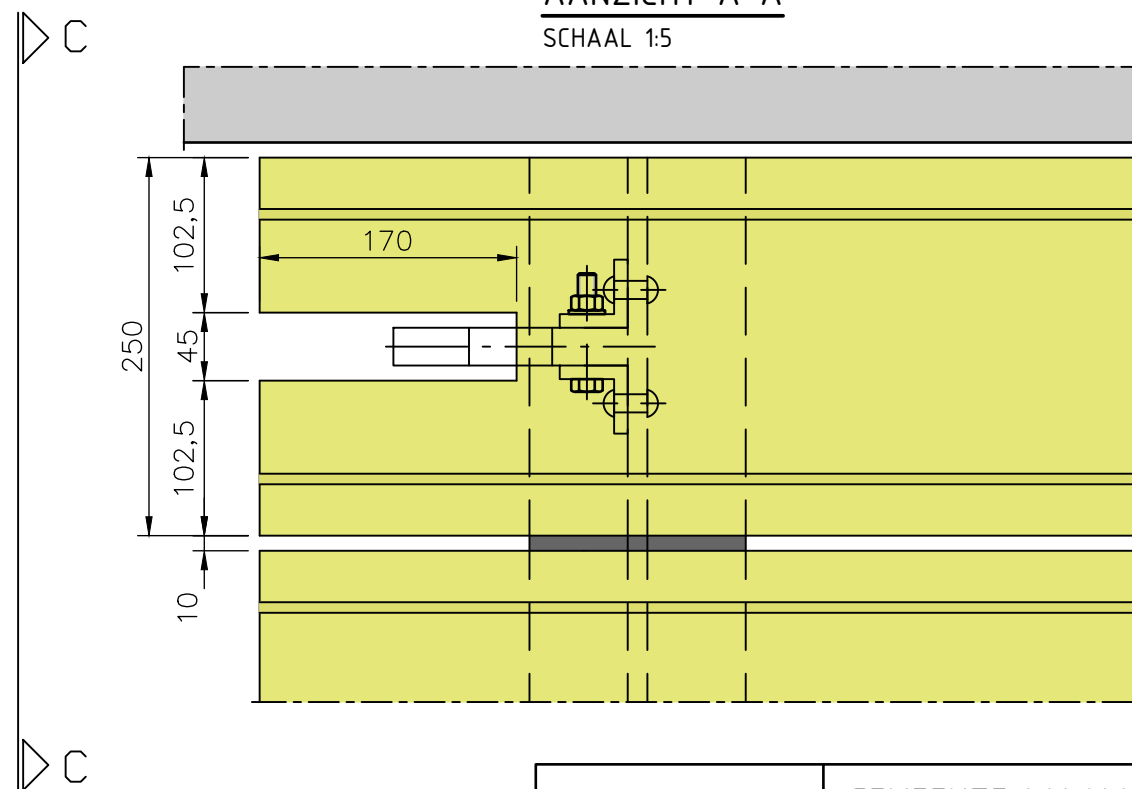
11



AANZICHT A-A  
SCHAAL 1:5



AANZICHT C-C  
SCHAAL 1:5



AANZICHT B-B  
SCHAAL 1:5



GEMEENTE WAALWIJK

BRUG WENDELNESSEWEG

ONDERDEEL

PRINCIPE DETAIL BEVESTIGING LEUNING / LANGSLIGGER

INFR210219

T-002

VERSIE-0

12