

01


1	H-Hoekblok = Dem. + herpl. + ankers v.v.	21	H-Hoekblok = Dem. + herpl. + ankers v.v.+ 1x st. rep.
2	H-Afdekplaat = Geheel v.v.	22	H-Afdekplaat = Dem. + herpl. + ankers v.v.+ 1x st. rep.+3x b.z. kapot v.v. (2x300x100x100mm, 1x500x300x200)+ 1x br. rep. + 1x b/s rep.
3	H-Afdekplaat = Dem. + herpl. + ankers v.v.+ 1x st. rep.	23	H-Afdekplaat = Geheel v.v.
4	B-Afdekplaat = Loze vullat verwijderen, kitvoeg aanbrengen	24	H-Hoekblok = Dem. + herpl. + ankers v.v. + 1x br. rep. + 1x blokzone v.v. (100x100x150mm)
5	B-Afdekplaat = Geheel v.v. voor hardsteen	25	B-Afdekplaat = Loze vullat verwijderen, kitvoeg aanbrengen
6	H-Afdekplaat = Dem. + herpl. + ankers v.v. + inschieten (100x100x100mm)	26	H-Hoekblok = Dem. + herpl. + ankers v.v.+ 3x br. rep + 1 dook verw. en besch. rep.
7	B-Afdekplaat = Geheel v.v.	27	H-Afdekplaat = Dem. + herpl. + ankers v.v.+ 2x br. rep + blokzone v.v. (100x100x100mm)
8	H-Hoekblok = Dem. + herpl. + ankers v.v. + inschieten (100x100x100mm)	28	H-Hoekblok = Dem. + herpl. + ankers v.v.+ blokzone v.v. (100x100x100mm)
9	H-Blok waterkozijn = -	29	H-Blok waterkozijn = 2x br. rep.
10	H-Blok waterkozijn = -	30	H-Blok waterkozijn = -
11	H-Blok waterkozijn = -	31	H-Blok waterkozijn = -
12	H-Blok waterkozijn = -	32	H-Blok waterkozijn = -
13	H-Blok waterkozijn = Blokje inschieten (220x150x150mm)	33	H-Blok waterkozijn = -
14	H-Blok waterkozijn = -	34	H-Blok waterkozijn = -
15	H-Blok waterkozijn = Blokje inschieten (220x100x100mm)	35	H-Blok waterkozijn = -
16	H-Blok waterkozijn = -	36	H-Blok waterkozijn = Blokzone v.v. (220x100x100mm)
17	H-Blok waterkozijn = -	37	H-Blok waterkozijn = Besch. rep.
18	H-Blok waterkozijn = -	38	H-Blok waterkozijn = -
19	H-Hoekblok = Dem. + herpl. + ankers v.v. + blokzone v.v. (300x100x100mm)		
20	H-Afdekplaat = Geheel v.v.		
01	H-Krooshekblok = Dem. + herpl. + ankers v.v.	010	H-Oplegblok = Dem. + herpl. + ankers v.v. + blokje inschieten (100x100x100mm)
02	H-Oplegblok = Dem. + herpl. + ankers v.v. + besch. rep	011	H-Oplegblok = Geheel v.v.
03	H-Oplegblok = Geheel v.v.	012	H-Afdekplaat = Dem. + herpl. + ankers v.v. + 3x br. rep. + 1x b/s rep.
04	H-Oplegblok = Geheel v.v.	013	H-Afdekplaat = Dem. + herpl. + ankers v.v + 2x blokzone v.v. (200x300x200mm en 150x300x200mm)
05	H-Oplegblok = Dem. + herpl. + ankers v.v.	014	H-Afdekplaat = Dem. + herpl. + ankers v.v + blokzone v.v. (100x300x200mm)
06	H-Oplegblok = Geheel v.v.		
07	H-Oplegblok = Dem. + herpl. + ankers v.v. +1x b/s rep.+ 1x br. rep. + blokzone v.v. (395x205x530mm)		
08	H-Oplegblok = Geheel v.v.		
09	H-Oplegblok = Geheel v.v.		

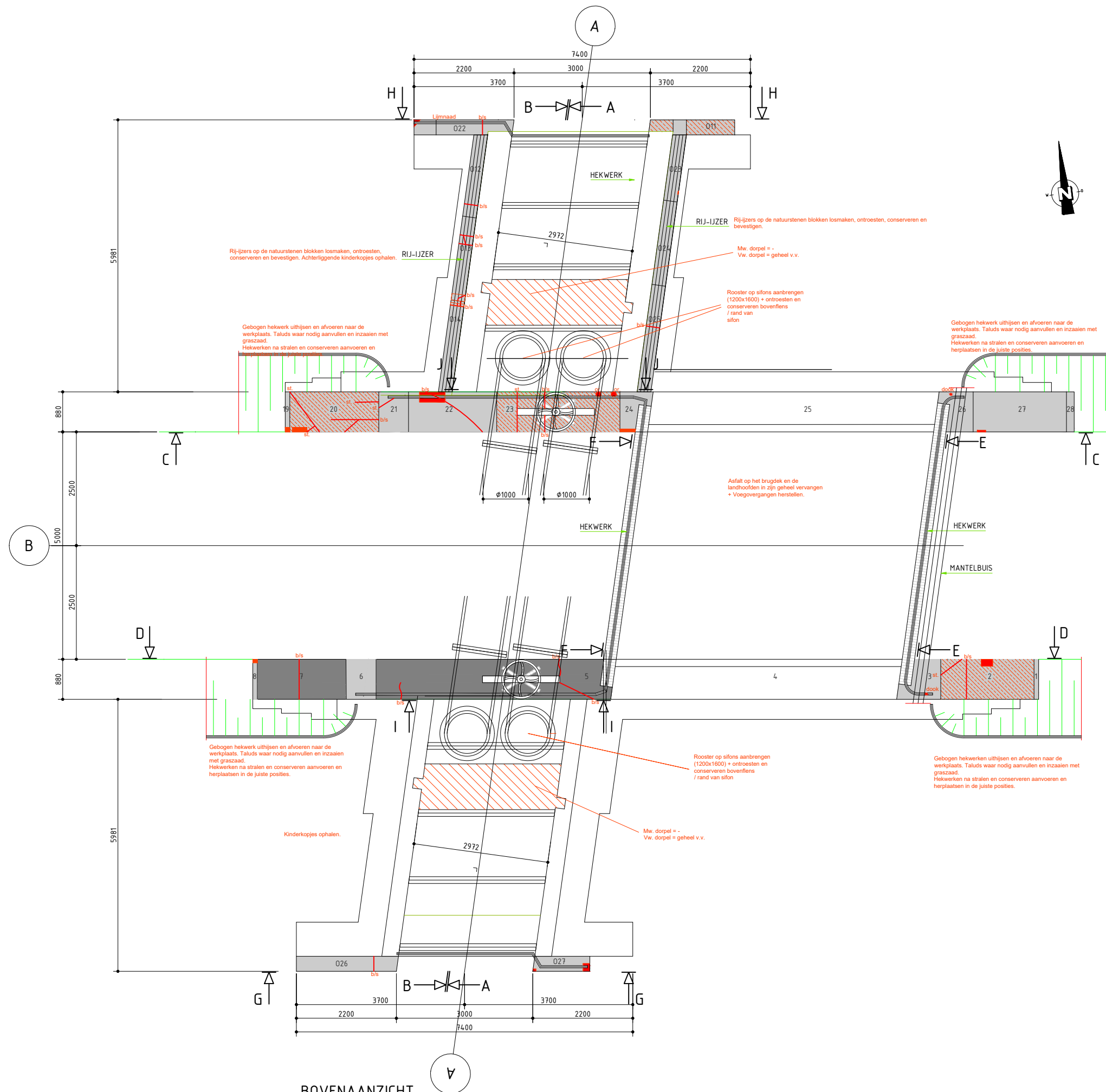
015	H-Krooshekblok = Dem. + herpl. + ankers v.v.
016	H-Oplegblok = Geheel v.v.
017	H-Oplegblok = Dem. + herpl. + ankers v.v.+ 2x br. rep. + blokzone v.v. (160x230x100mm)
018	H-Oplegblok = Geheel v.v.
019	H-Oplegblok = Dem. + herpl. + ankers v.v. + 1x b/s rep.
020	H-Oplegblok = Dem. + herpl. + ankers v.v. + 1x b/s rep.
021	H-Krooshekblok = Dem. + herpl. + ankers v.v.
022	H-Afdekplaat = Dem. + herpl. + ankers v.v. + 1x b/s rep. + 1x besch. rep
023	H-Afdekplaat = Dem. + herpl. + ankers v.v + 1x besch rep.
024	H-Afdekplaat = Dem. + herpl. + ankers v.v + 1x b/s rep.
025	H-Afdekplaat = Dem. + herpl. + ankers v.v + 1x b/s rep.
026	H-Afdekplaat = Dem. + herpl. + ankers v.v + 1x b/s rep.
027	H-Afdekplaat = Dem. + herpl. + ankers v.v + 1x blokzone v.v. (350x430x200mm) + 1x besch. rep.

Herstel hardstenen blokken algemeen,

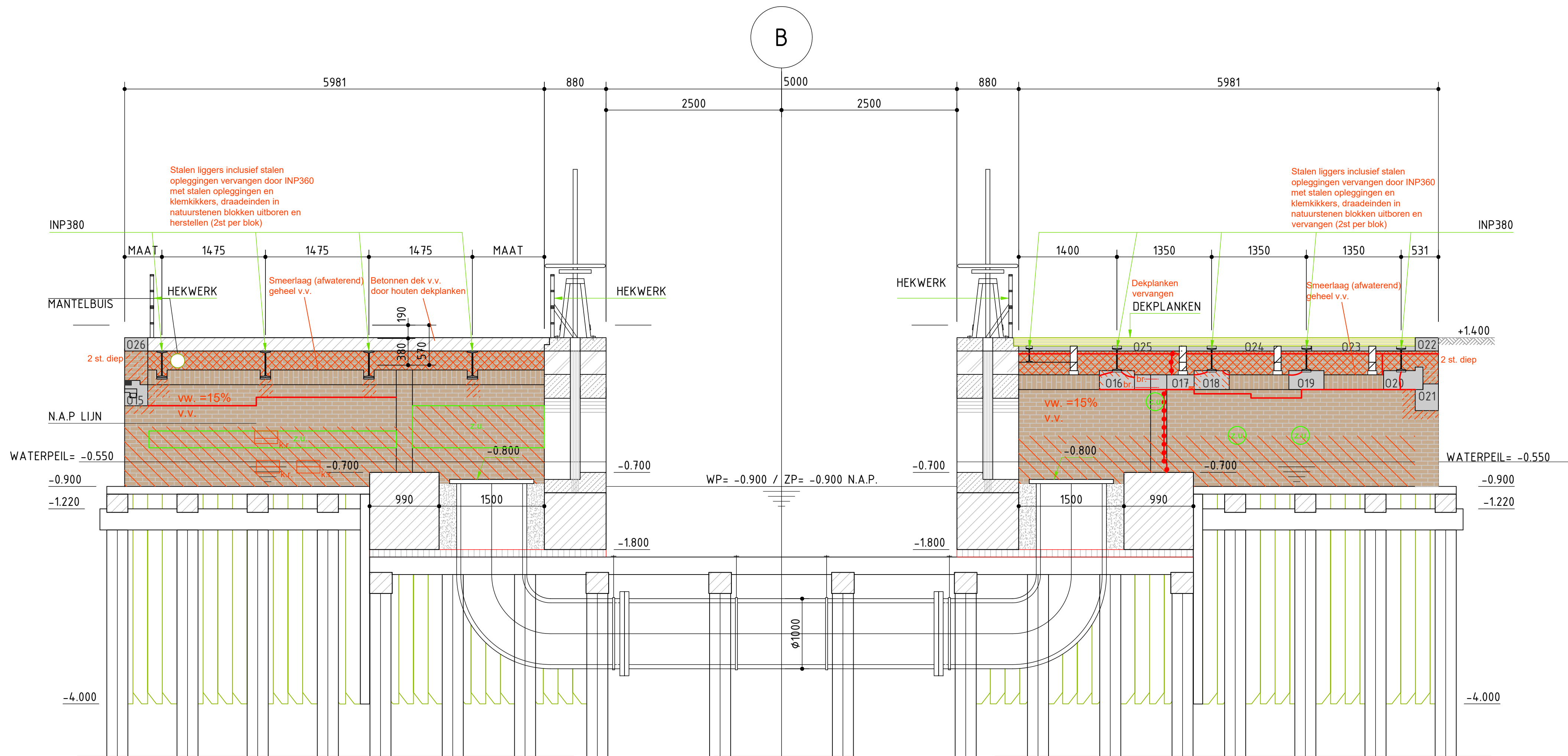
- Vw = geheel v.v.
- Ankers van te dem. en herpl. blokken v.v. in RVS A4 (AISI 316)
- Mortelvulling en/of loodvulling van dooksparingen hekwerken = uitboren en v.v. in nieuwe opvulling

Afdekplaten O11, O12, O13, O14, O22, O23, O24, O25, O26 en O27 = te rekenen op het geheel v.v. van 2 stuks van deze afdekplaten e.e.a. n.t.b. na demontage, overige exemplaren herstellen en herplaatsen.

	GEMEENTE WAALWIJK		INFR210219	
		BRUG VROUWKENSVAARTSESTRAAT	T-004	
	ONDERDEEL	ELEMENTEN 2	VERSIE-0	03



GEMEENTE WAALWIJK		INFR210219	
BRUG VROUWKENSVAARTSESTRAAT		T-004	
ONDERDEEL	BOVENAANZICHT	VERSIE-0	04



DOORSNEDE A-A

Schaal 1:40



GEMEENTE WAALWIJK

BRUG VROUWKENSVAARTSESTRAAT

ONDERDEEL

DOORSNEDE A-A

INFR210219

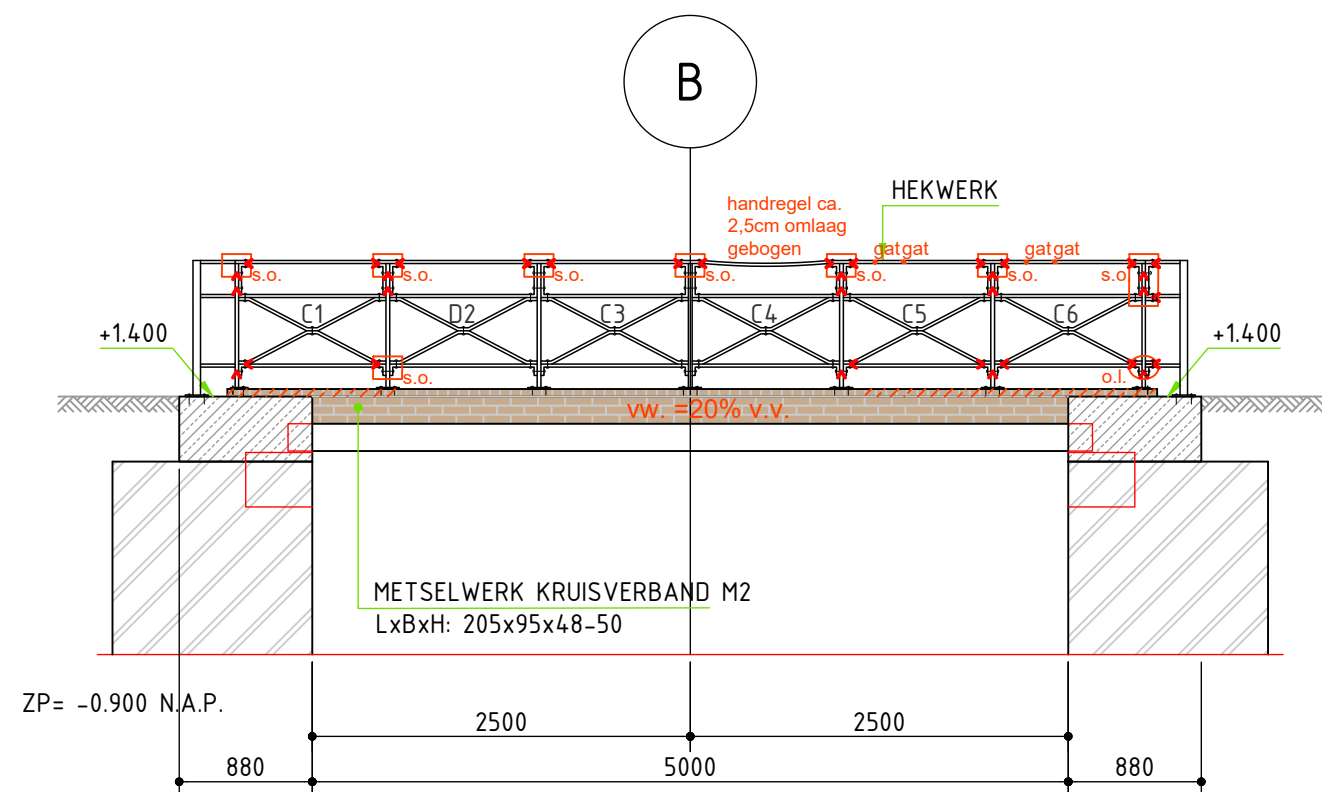
T-004

VERSIE-0

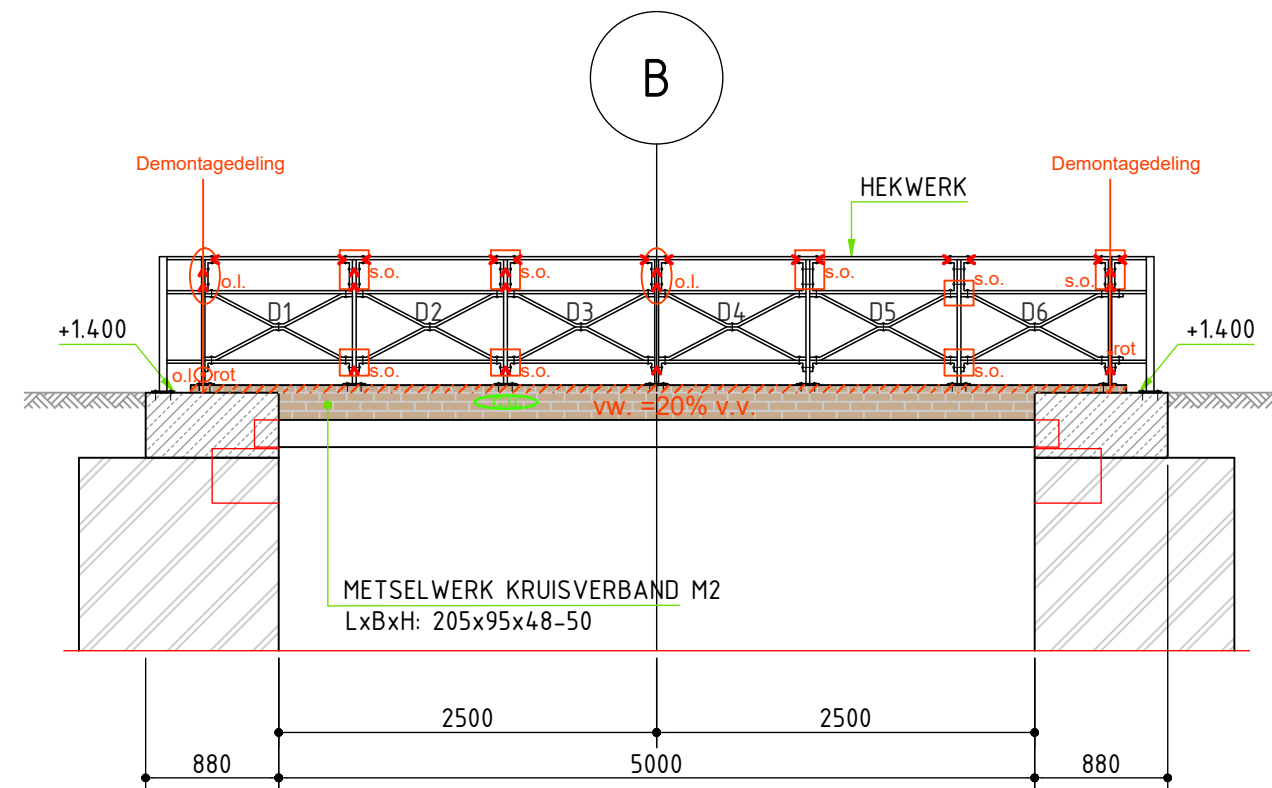
05



GEMEENTE WAALWIJK		INFR210219	
	BRUG VROUWKENSVAARTSESTRAAT	T-004	
ONDERDEEL	AANZICHT C-C	VERSIE-0	07

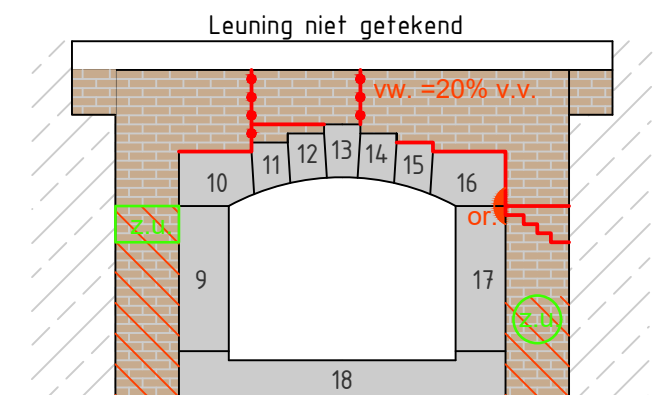


AANZICHT E-E
Schaal 1:50



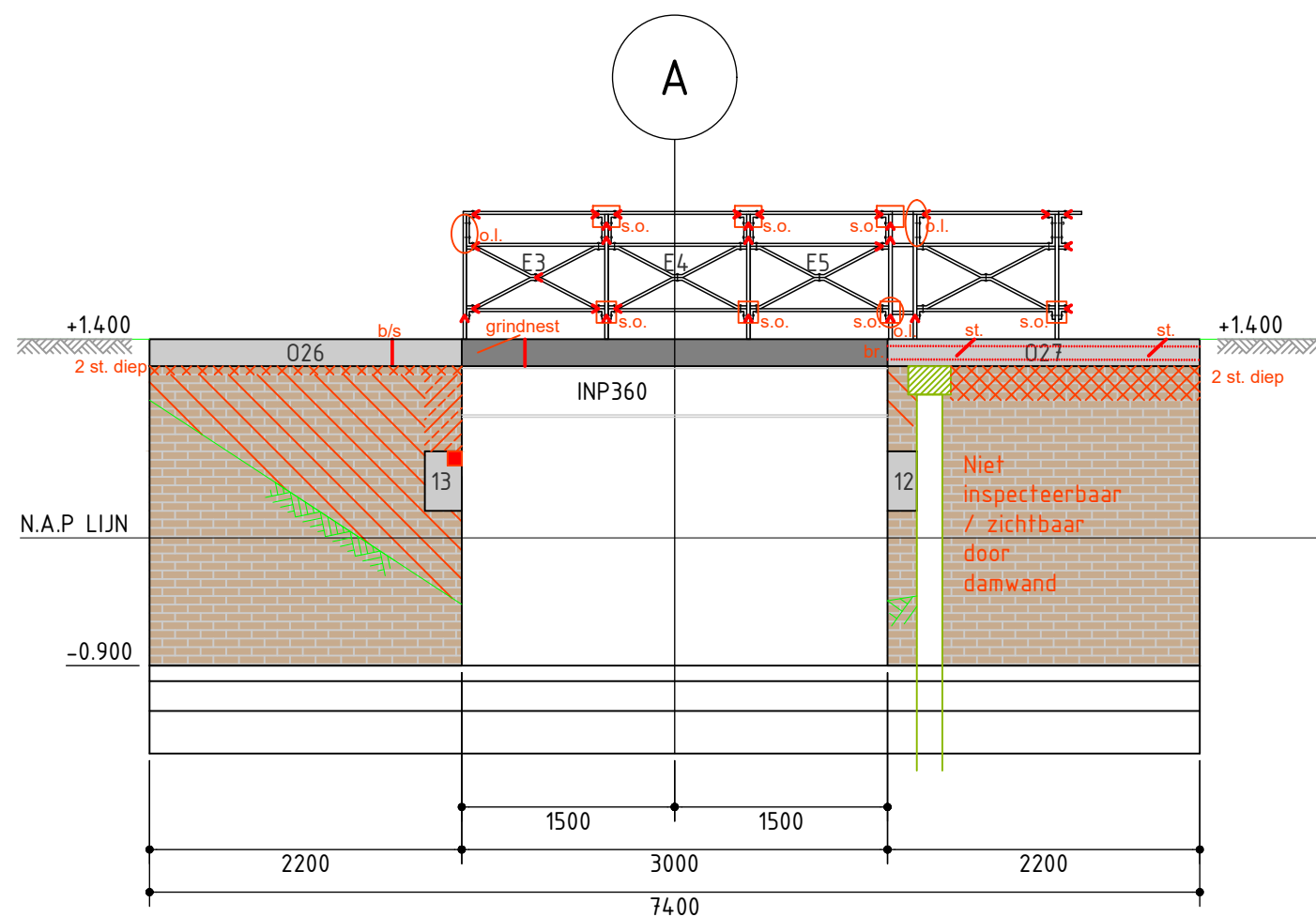
AANZICHT F-F
Schaal 1:50

- Leuningwerk, algemeen:
- Demonteren en afvoeren naar werkplaats
 - Restaureren
 - Conserveren
 - Terugplaatsen met nieuwe bevestigingsmiddelen
 - Schoren verwijderen / weglaten
 - Gaten in stijlen dichtlassen
 - Demontagedelingen: 3x M12 slotbouten bij de stijl en 1x M12 verzonken bout in de handregel.

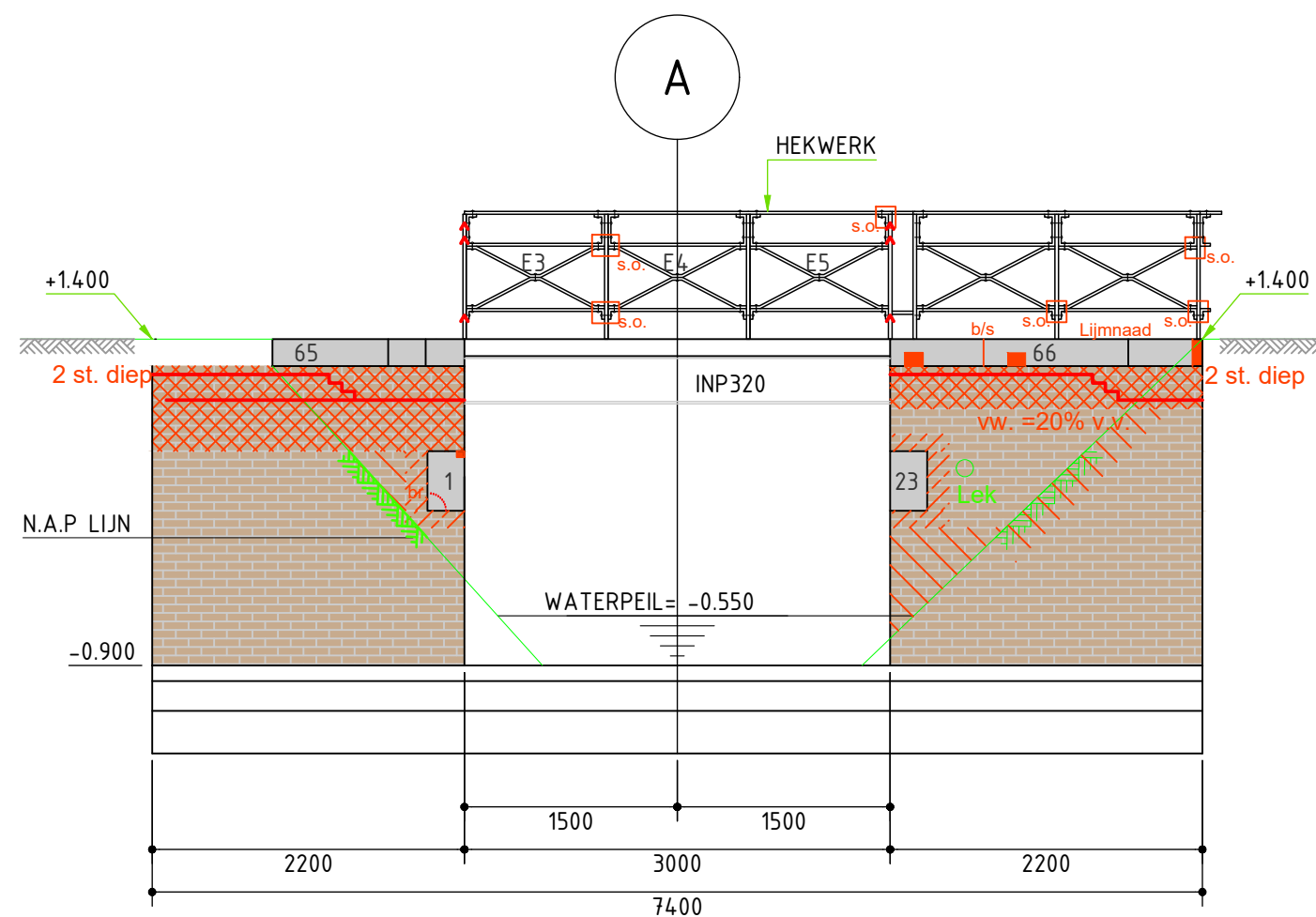


Blokken waterkozijn = R,
vw. waterkozijn = R

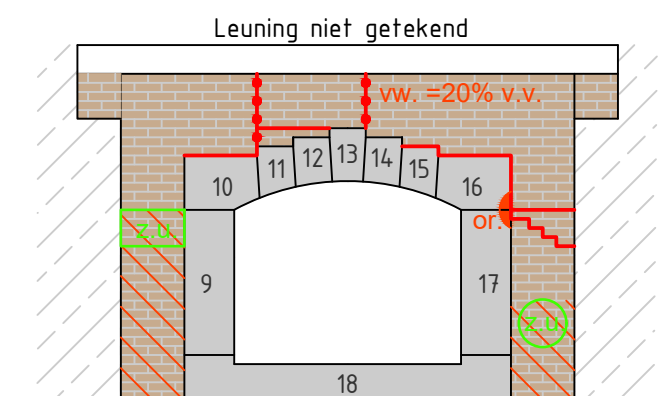
AANZICHT I-I
Schaal 1:50



AANZICHT G-G
Schaal 1:50



AANZICHT H-H
Schaal 1:50



Blokken waterkozijn = R,
vw. waterkozijn = R

AANZICHT I-I
Schaal 1:50



GEMEENTE WAALWIJK

BRUG VROUWKENSVAARTSESTRAAT

ONDERDEEL

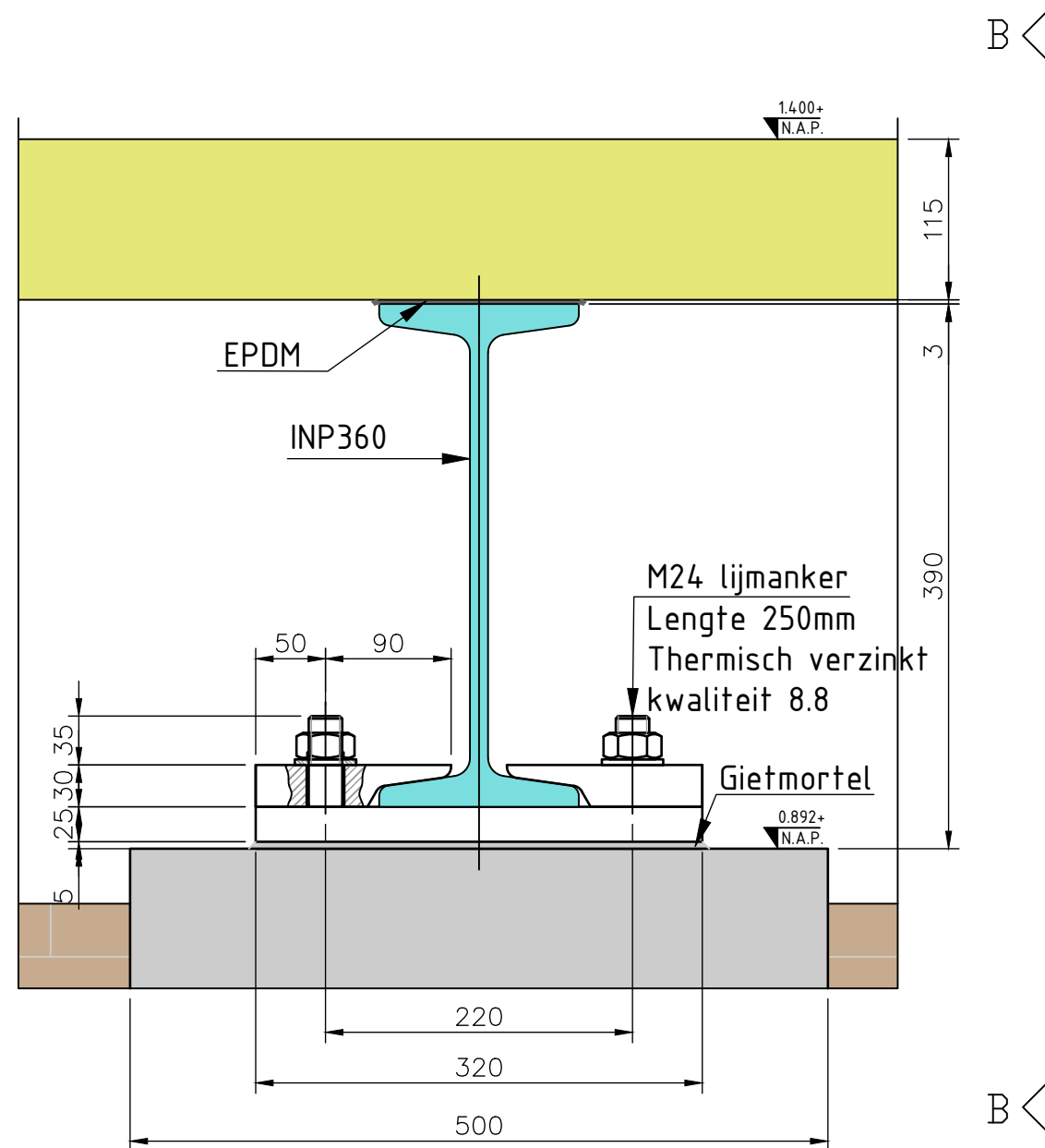
AANZICHTEN E-E, F-F, G-G, H-H, I-I en J-J

INFR210219

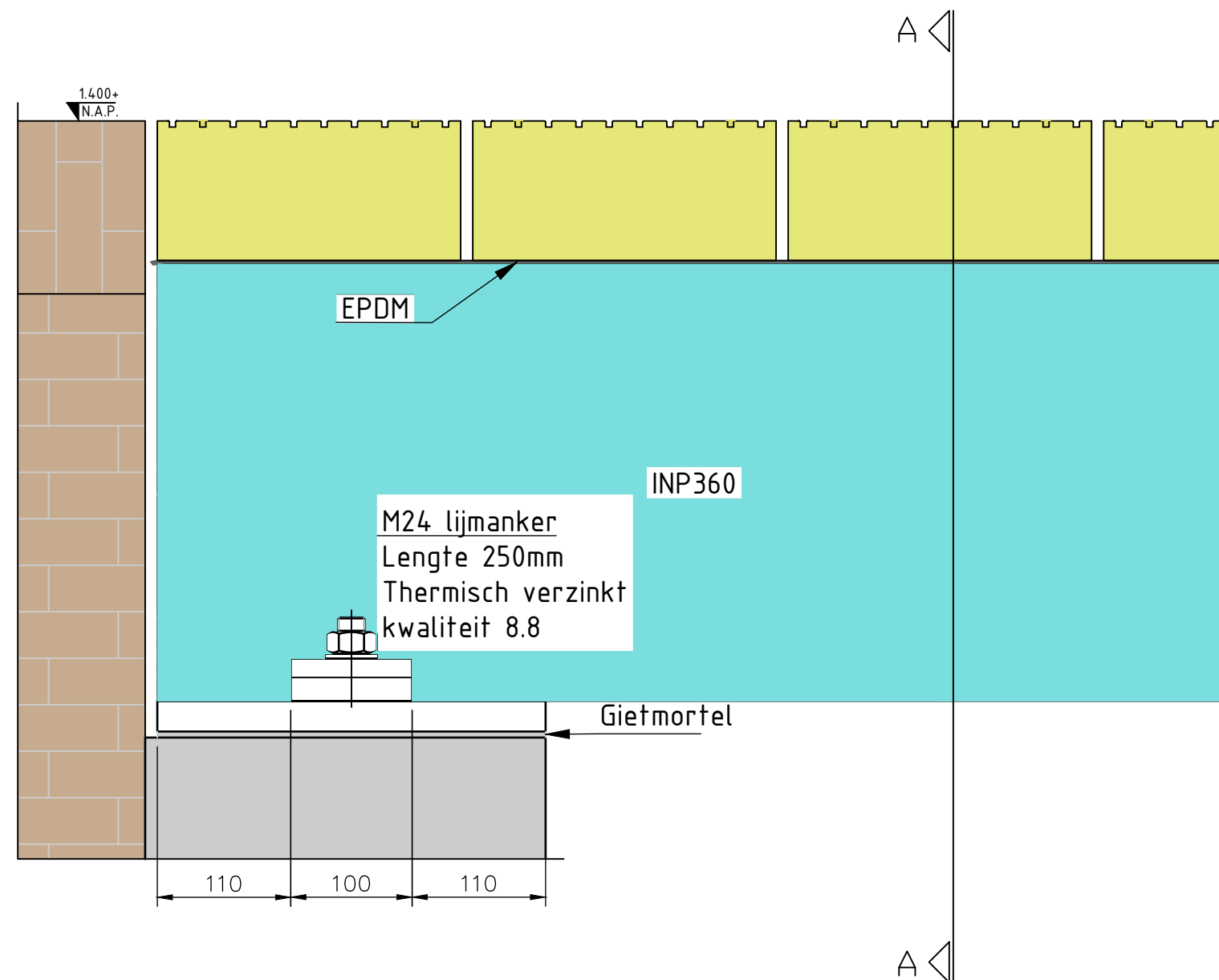
T-004

VERSIE-0

09



AANZICHT A-A
SCHAAL 1:5



AANZICHT B-B
SCHAAL 1:5



GEMEENTE WAALWIJK

INFR210219

BRUG VROUWKENSVAARTSESTRAAT

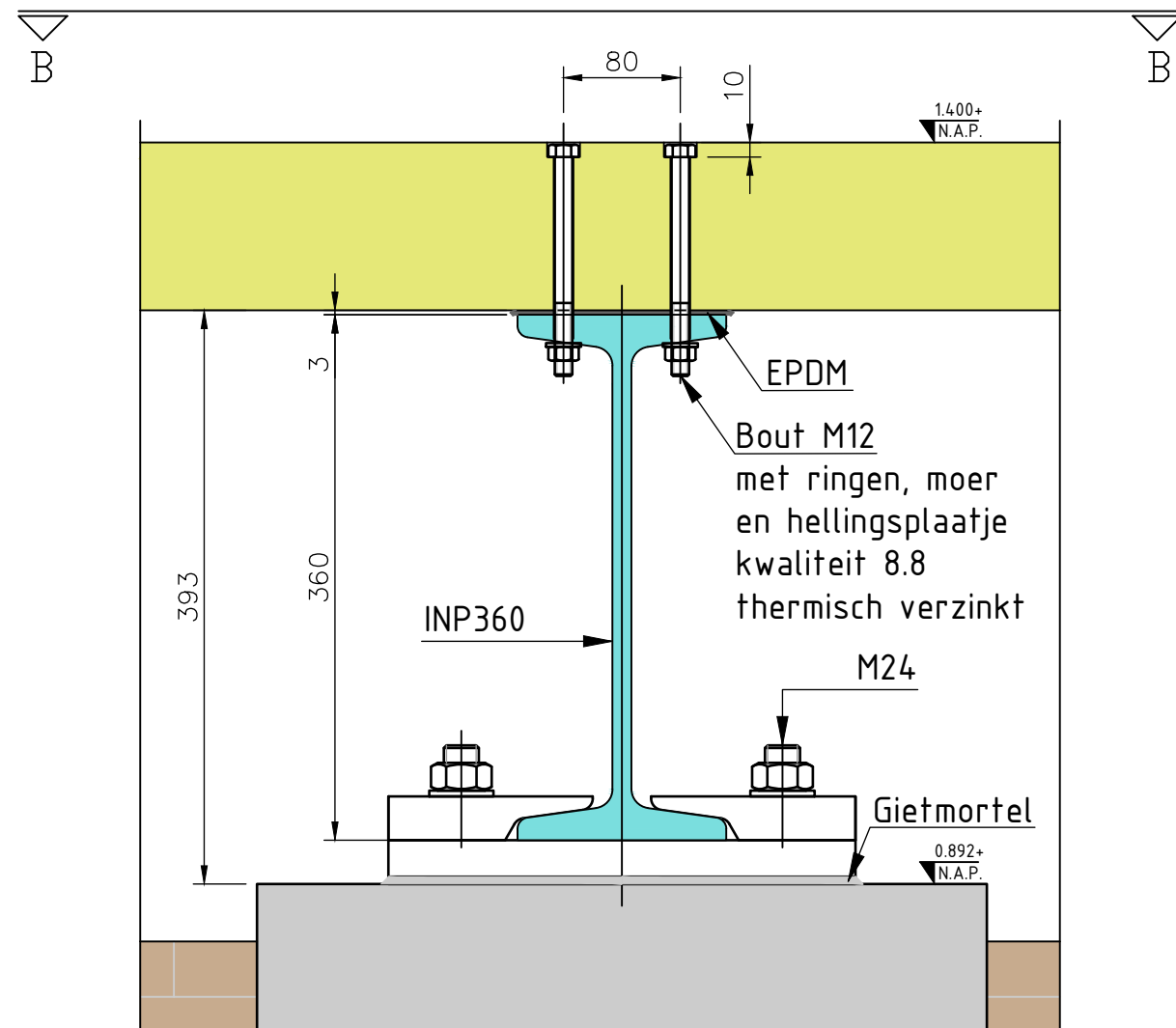
T-004

ONDERDEEL

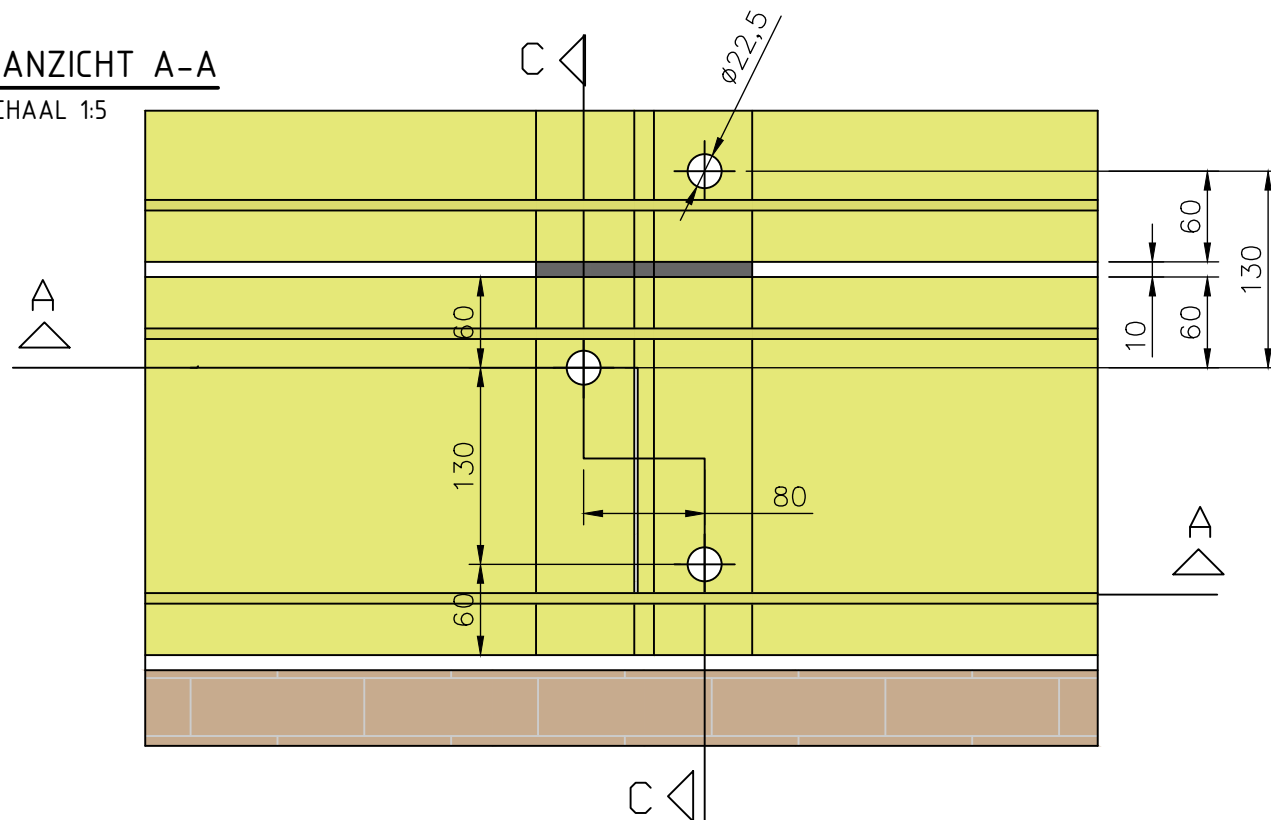
PRINCIPE DETAIL OPLEGGING LANGSLIGGER

VERSIE-0

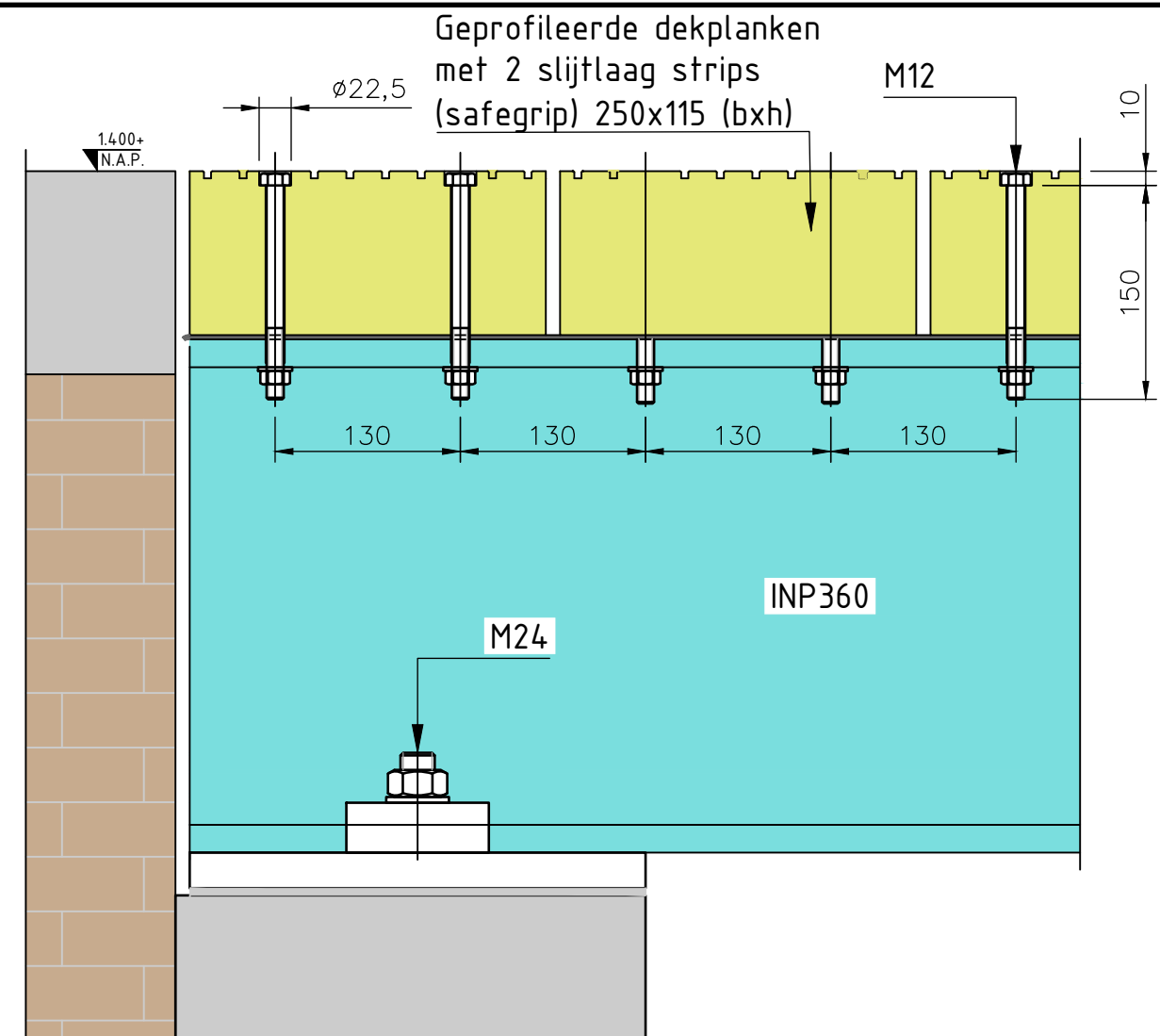
10



AANZICHT A-A
SCHAAL 1:5



AANZICHT B-B
SCHAAL 1:5



AANZICHT C-C
SCHAAL 1:5



GEMEENTE WAALWIJK

BRUG VROUWKENSVAARTSESTRAAT

ONDERDEEL

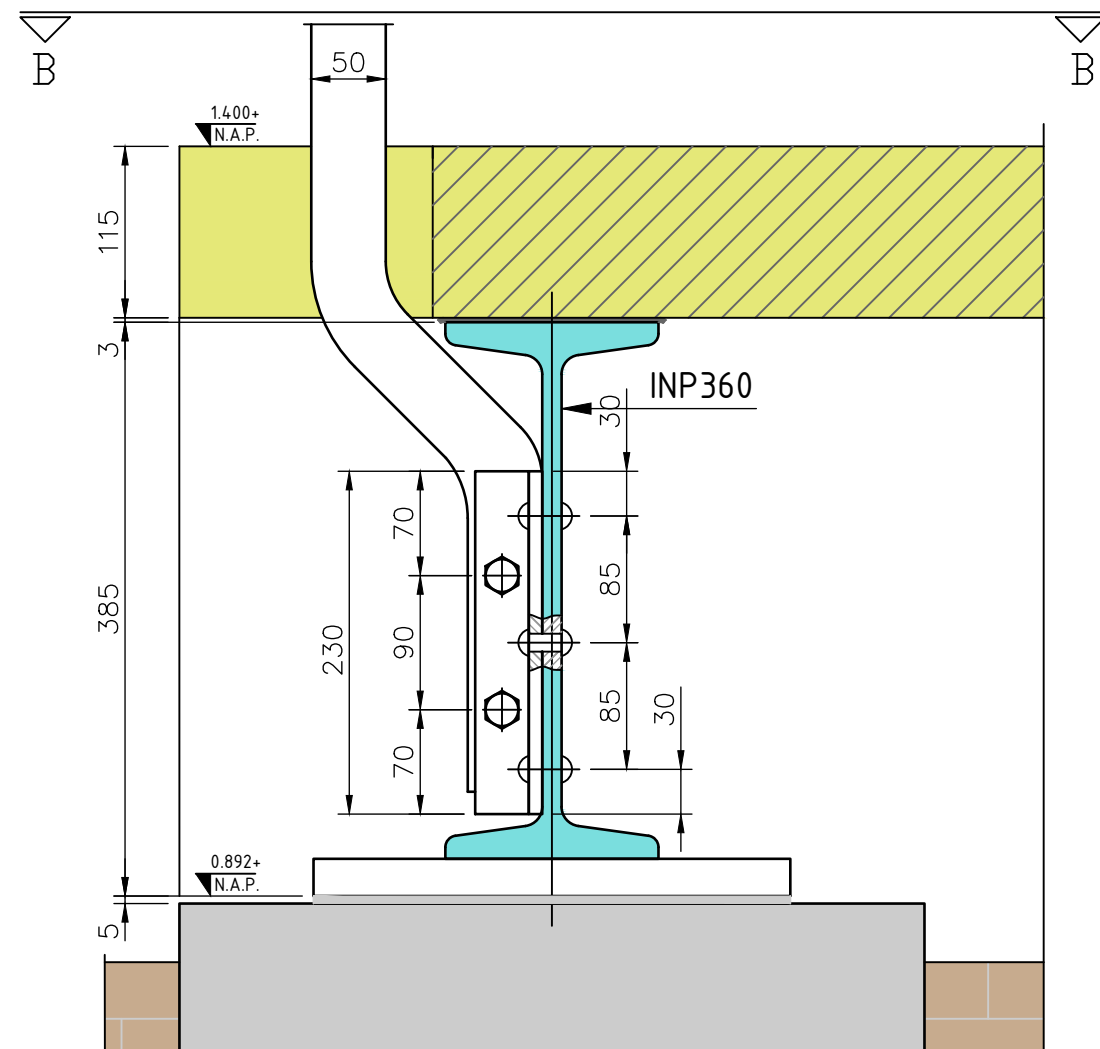
PRINCIPE DETAIL BEVESTIGING DEKPLANKEN / LANGSLIGGERS

INFR210219

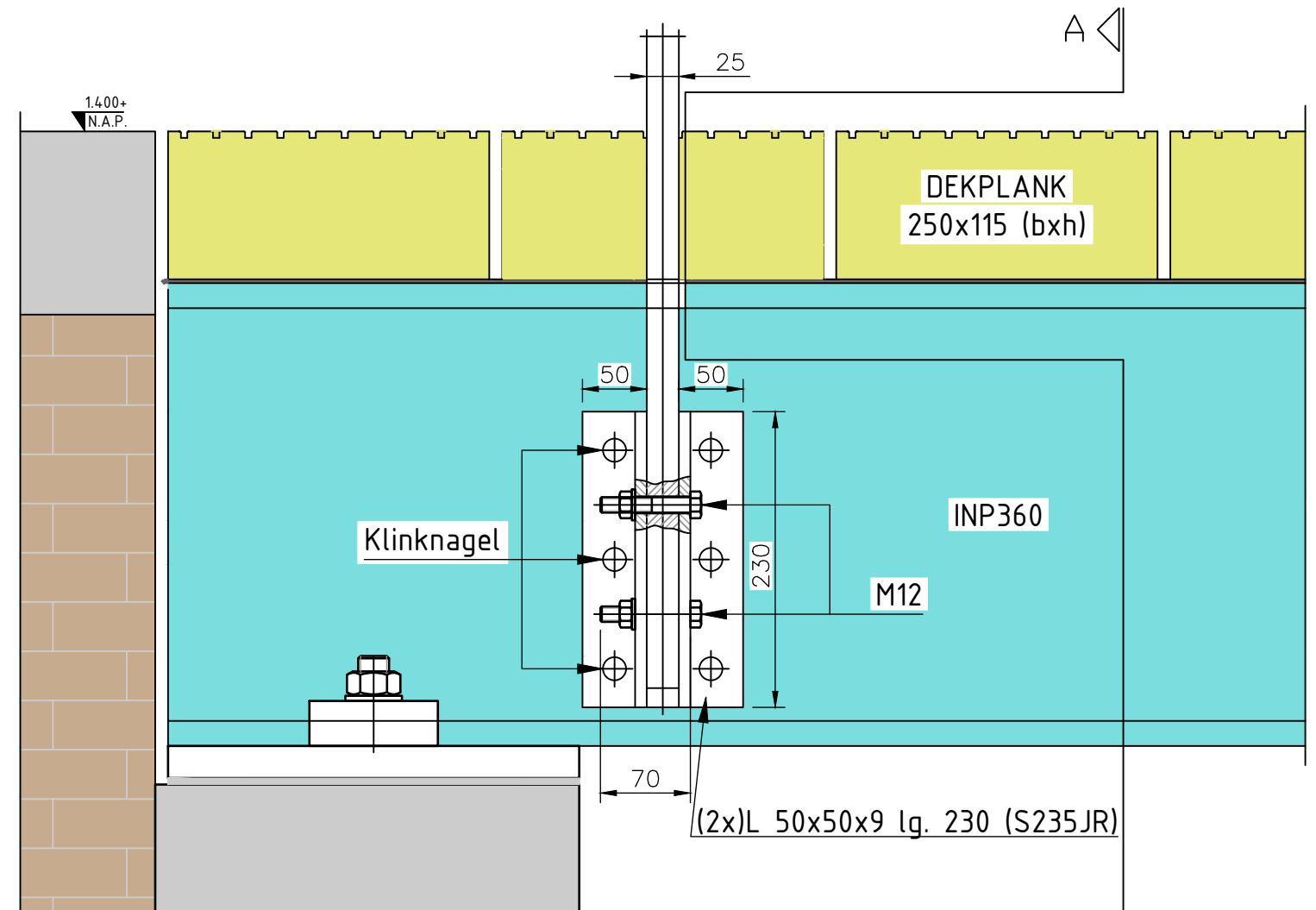
T-004

VERSIE-0

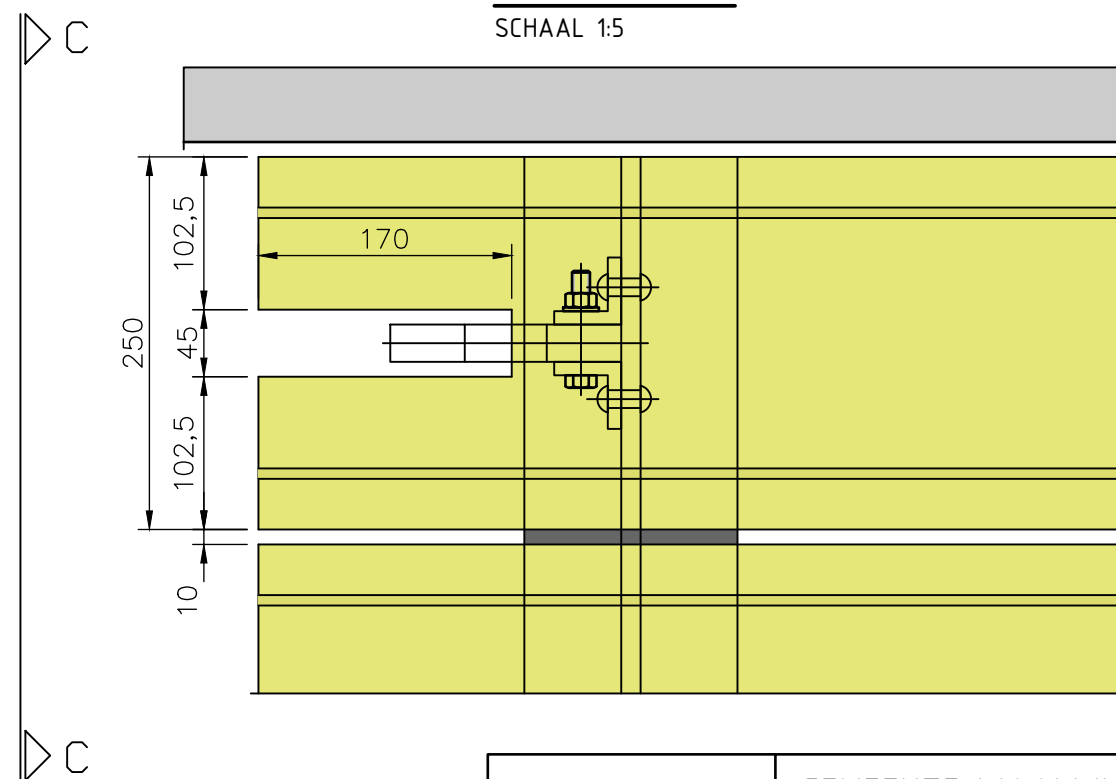
11



AANZICHT A-A
SCHAAL 1:5



AANZICHT C-C
SCHAAL 1:5



AANZICHT B-B
SCHAAL 1:5



GEMEENTE WAALWIJK

BRUG VROUWKENSVAARTSESTRAAT

ONDERDEEL

PRINCIPE DETAIL BEVESTIGING LEUNING / LANGSLIGGER

INFR210219

T-004

VERSIE-0

12