


01


1	H-Hoekblok = Dem. + herpl. + ankers v.v.	22	H-Hoekblok = Dem. + herpl. inschieten (200x200x200) + ankers v.v.		
2	H-Afdekplaat = Geheel v.v.	23	H-Afdekplaat = Dem. + herpl. + 1 blokdeel v.v. (300x200x200) + 1 blokje inschieten(250x200x200)+ 1x b/s rep. + 2x br. rep. +1x st. rep.		
3	B-Hoekblok = Geheel v.v.	24	H-Afdekplaat = 2x br. rep + ankers v.v.		
4	H-Oplegblok = Loze vullat verwijderen, kitvoeg aanbrengen	25	H-Afdekplaat = Dem. + herpl. + ankers v.v.		
5	H-Afdekplaat = Dem. + herpl. + 1x br. rep.	26	H-Afdekplaat met sponningsleuf = Dem. + herpl. + 1x st. rep + ankers v.v.		
6	H-Afdekplaat = Dem. + herpl. + 1x br. rep.+ 1x st. rep.	27	H-Afdekplaat = Dem. + herpl. + ankers v.v. +1x st. rep.		
7	H-Afdekplaat met sponningsleuf = geheel v.v.	28	H-Afdekplaat = Dem. + herpl. + ankers v.v.		
8	H-Afdekplaat = Dem. + herpl. + 2x br. rep. + 1x OR vervangen	29	B-Oplegblok = Loze vullat verwijderen, bezande kitvoeg aanbrengen		
9	H-Hoekblok = Dem + herpl. + ankers v.v. + 2x br. rep.	30	B-Betonnen blok = Geheel v.v.		
10	H-Afdekplaat = Dem. + herpl. + ankers v.v.	31	H-Afdekplaat = Dem.+ herpl. + 1x b/s rep. + 2x besch. rep.		
11	H-Hoekblok = Dem. + herpl. + ankers v.v.	32	H-Hoekblok = Dem. + herpl. + ankers v.v. + 1x besch. rep.		
12	H-Blok waterkozijn = -	33	H-Blok waterkozijn = -		
13	H-Blok waterkozijn = -	34	H-Blok waterkozijn = -		
14	H-Blok waterkozijn = -	25	H-Blok waterkozijn = -		
15	H-Blok waterkozijn = -	36	H-Blok waterkozijn = -		
16	H-Blok waterkozijn = 2x st. rep.	37	H-Blok waterkozijn = -		
17	H-Blok waterkozijn = -	38	H-Blok waterkozijn = -		
18	H-Blok waterkozijn = -	39	H-Blok waterkozijn = -		
19	H-Blok waterkozijn = -	40	H-Blok waterkozijn = -		
20	H-Blok waterkozijn = -	41	H-Blok waterkozijn = 1x b/s rep.		
21	H-Blok waterkozijn = blokje inschieten (90x200x200) + 1x br. rep.	42	H-Blok waterkozijn = -		
01	H-Krooshekblok = Dem.+ herpl.+ blokje inschieten(120x120x200)	011	H-Oplegblok = Geheel v.v.		
02	H-Oplegblok = Geheel v.v.	012	H-Sponningblok = -		
03	H-Oplegblok = Geheel v.v.	013	H-Oplegblok = Geheel v.v.		
04	H-Oplegblok = Geheel v.v.	014	H-Oplegblok = 1x b/s rep. + blokje inschieten (150x150x325)		
05	H-Sponningblok = -	015	H-Oplegblok = Geheel v.v.		
06	H-Oplegblok = Geheel v.v.	016	H-Krooshekblok = Dem. + herpl. 1x besch. rep.		
07	H-Afdekplaat = 1x br. rep. + 1x b/s rep. + blokje inschieten (200x100x100) + Dem. + herpl.	017	H-Afdekplaat = Dem. + herpl. Lengte 400x200x200 v.v. + 1x b/s rep.		
08	H-Afdekplaat = Geheel v.v.	018	H-Afdekplaat = Dem. + herpl. + 1x br. rep. + 1x besch. rep.		
09	H-Afdekplaat = Dem. + herpl.	019	H-Afdekplaat = Dem. + herpl.+ 1 x br. rep.+ 1x b/s rep. + ligt los 1+ x blokje inschieten (150X150X200)		
010	H-Afdekplaat = Dem. + herpl.	020	H-Afdekplaat = Dem. + herpl. 1x br. rep. + 1x b/s rep.		
		GEMEENTE WAALWIJK		lv-Infra	
		BRUG HOGEVAART		INFR210219	
		ONDERDEEL	ELEMENTEN	VERSIE-0	02

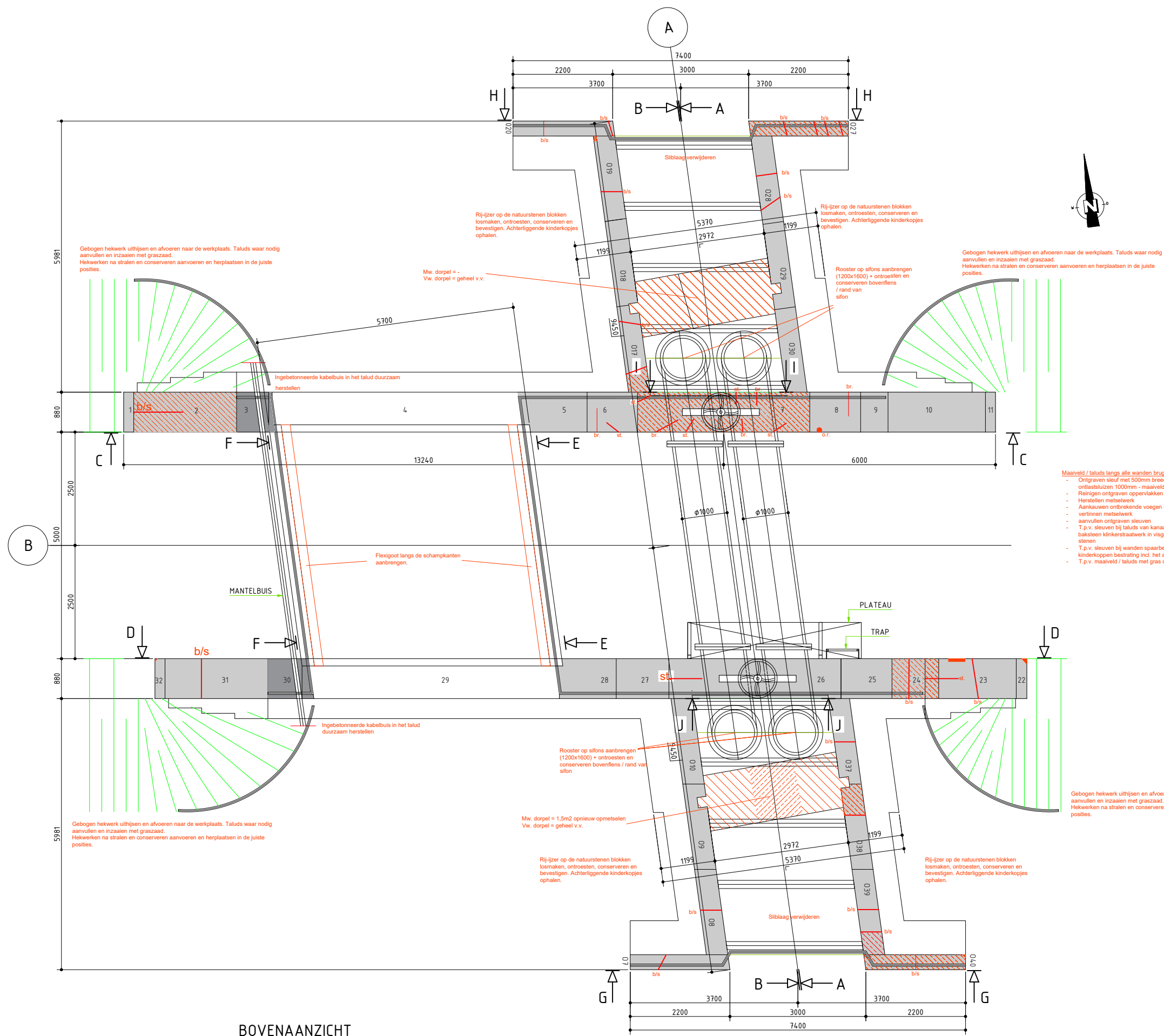
021	H-Krooshekblok = -
022	H-Oplegblok = Dem. + herpl. 1x br. rep. + blokje inschieten (150x150x325)
023	H-Oplegblok = Geheel v.v.
024	H-Oplegblok = Geheel v.v.
025	H-Sponningblok = -
026	H-Oplegblok = Dem. + herpl. + Blokje inschieten (150x150x540) + 1x br. rep.
027	H-Afdekplaat = Geheel v.v.
028	H-Afdekplaat = Dem. + herpl. + 2x b/s rep. + 1x br. rep.
029	H-Afdekplaat = Dem. + herpl. + 1x br. rep.
030	H-Afdekplaat = Dem. + herpl. + 1x br rep.

S1	H-Afdekplaat = Geheel v.v.
S2	H-Afdekplaat = Geheel v.v.
S3	H-Afdekplaat = 1x b/s rep. + 2x blokje inschieten (200x100x200 & 300x150x200) + Dem. + herpl.
S4	H-Hoekblok = Dem. + herpl.
S5	H-Lateiblok = Dem. + herpl. + 1x b/s rep. + lengtedeel blok v.v. (ca. 400 mm)
S6	H-Hoekblok = -
S7	H-Hoekblok = -
S8	H-Hoekblok = -
S9	H-Hoekblok = Dem. + herpl.
S10	H-Hoekblok = -
S11	H-Hoekblok = -
S12	H-Hoekblok = -

031	H-Dem. + herpl. + Oplegblok = Blokje inschieten (150x150x325)
032	H-Sponnningblok = -
033	H-Oplegblok = Dem. + herpl.+ Blokje inschieten (150x150x325)
034	H-Oplegblok = Geheel v.v.
035	H-Oplegblok = Dem. + herpl. + Blokje inschieten (150x150x325) + blokje inschieten (200x150x320)
036	H-Krooshekblok = Dem. + herpl. + 1x besch. rep.
037	H-Afdekplaat = 1x b/s rep. + 1x br. rep. + Dem. + herpl.
038	H-Afdekplaat =Dem. + herpl. 1x lengtedeel v.v. (600x200x200) + blokje inschieten (150x100x100) + 1x b/s rep.
039	H-Afdekplaat = 2x besch. rep. + 1x b/s rep. + blokzone v.v. (500x200x200) + Dem. + herpl.
040	H-Afdekplaat = Geheel v.v.

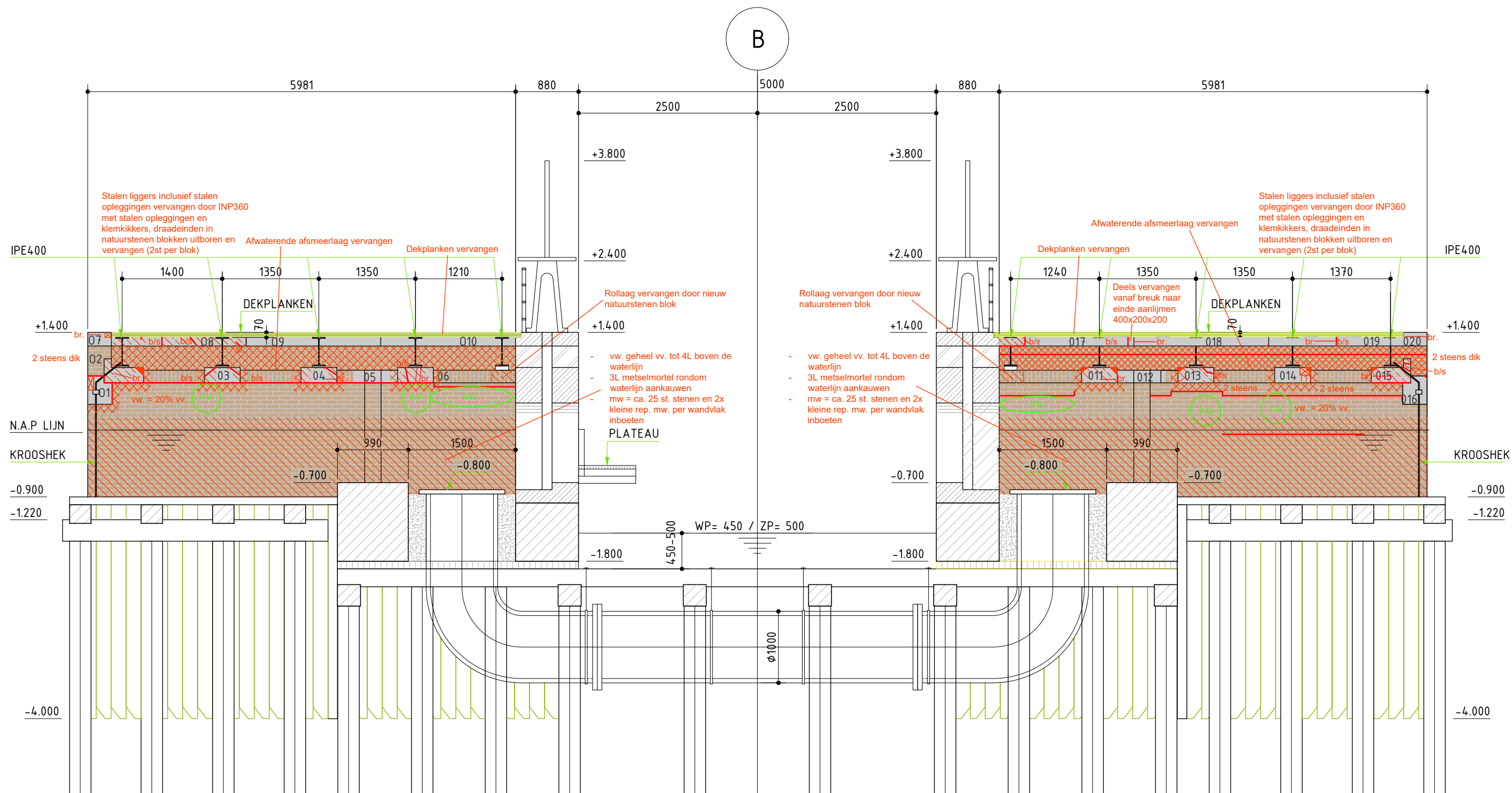
Herstel hardstenen blokken algemeen,
- Vw = geheel v.v.
- Ankers van te dem. en herpl. blokken v.v. in RVS A4 (AISI 316)
- Mortelvulling en/of loodvulling van dooksparingen hekwerken = uitboren en v.v. in nieuwe opvulling
Afdekplaten 09,010,017,018,019,028,029,030,037,038,039 = te rekenen op het geheel v.v. van 3 stuks van deze afdekplaten e.e.a. n.t.b. na demontage, overige exemplaren herstellen en herplaatsen.

	GEMEENTE WAALWIJK		Iv-Infra	
		BRUG HOGEVAART	INFR210219	
	ONDERDEEL	ELEMENTEN	VERSIE-0	03



- Maaiveld / taluds langs alle wanden bruggen en stuw, algemeen:
- Ontgraven sleuf met 500mm breed grondvlak en 45 graden oplopend talud, sleufdiepte bij wanden ontlastsleuven 1000mm - maaiveld, sleufdiepte bij overige wanden 500mm- maaiveld.
 - Reinigen ontgraven oppervlakken d.m.v. afsputten met water onder lage druk.
 - Herstellen metselwerk.
 - Aankauwen ontbrekende voegen c.q. metselmortel
 - vertinnen metselwerk
 - aanvullen ontgraven sleuven
 - T.p.v. sleuven bij taluds van kanaal incl. het uitnemen en herplaatsen van het keramische baksteen klinkerstraatwerk in visgraatverband incl. het aanvullen van verlies bijleveren 10% stenen
 - T.p.v. sleuven bij wanden spaarbekkes incl. het uitnemen en herplaatsen van de granieten kinderkoppen bestrating incl. het aanvullen van verlies bijleveren 10% stenen
 - T.p.v. maaiveld / taluds met gras deze inzaaien met graszaad.

BOVENAANZICHT
Schaal 1:45



DOORSNEDE A-A

Schaal 1:40



GEMEENTE WAALWIJK

BRUG HOGEVAART

ONDERDEEL

DOORSNEDE A-A

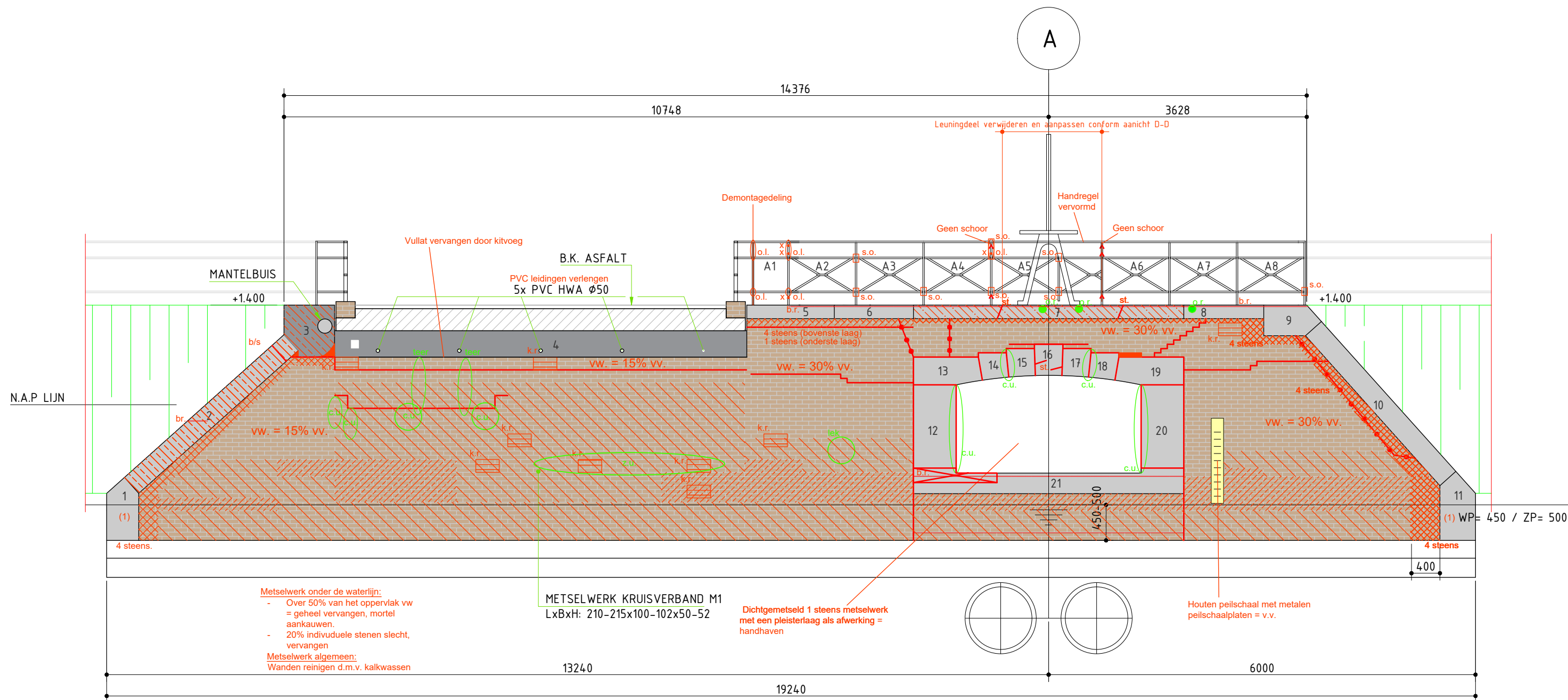
lv-Infra

INFR210219

VERSIE-0

05





AANZICHT C-C
Schaal 1:40



GEMEENTE WAALWIJK

BRUG HOGEVAART (01-26)

ONDERDEEL

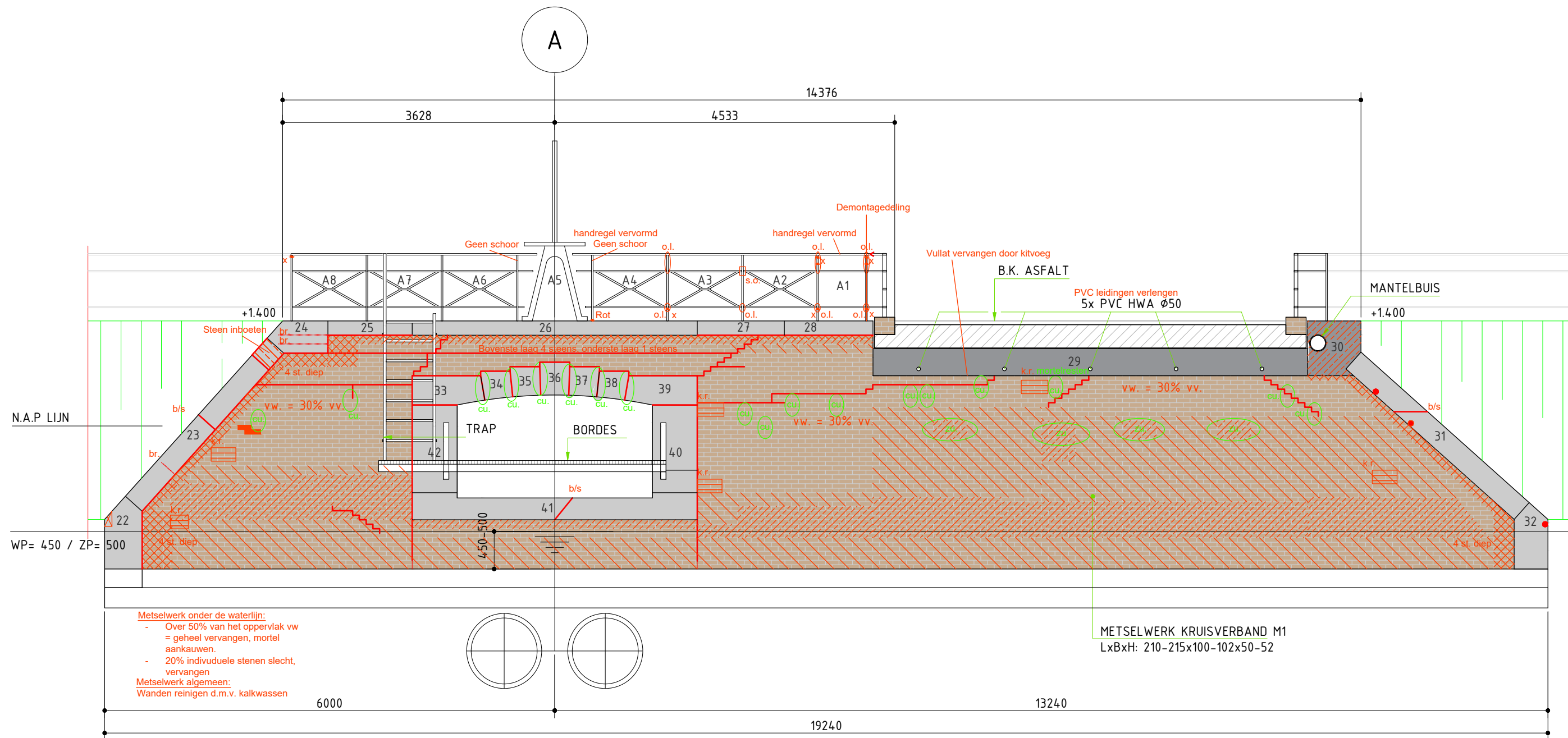
AANZICHT C-C

lv-Infra

INFR210219

VERSIE-0

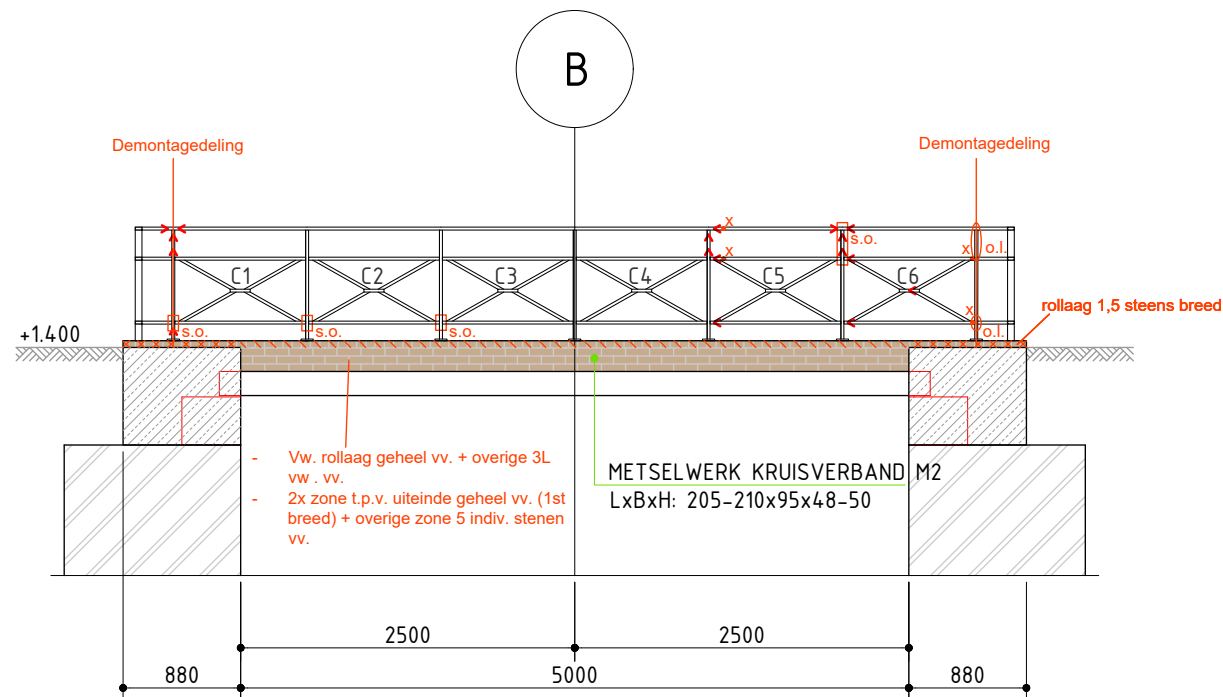
07



AANZICHT D-D
Schaal 1:40

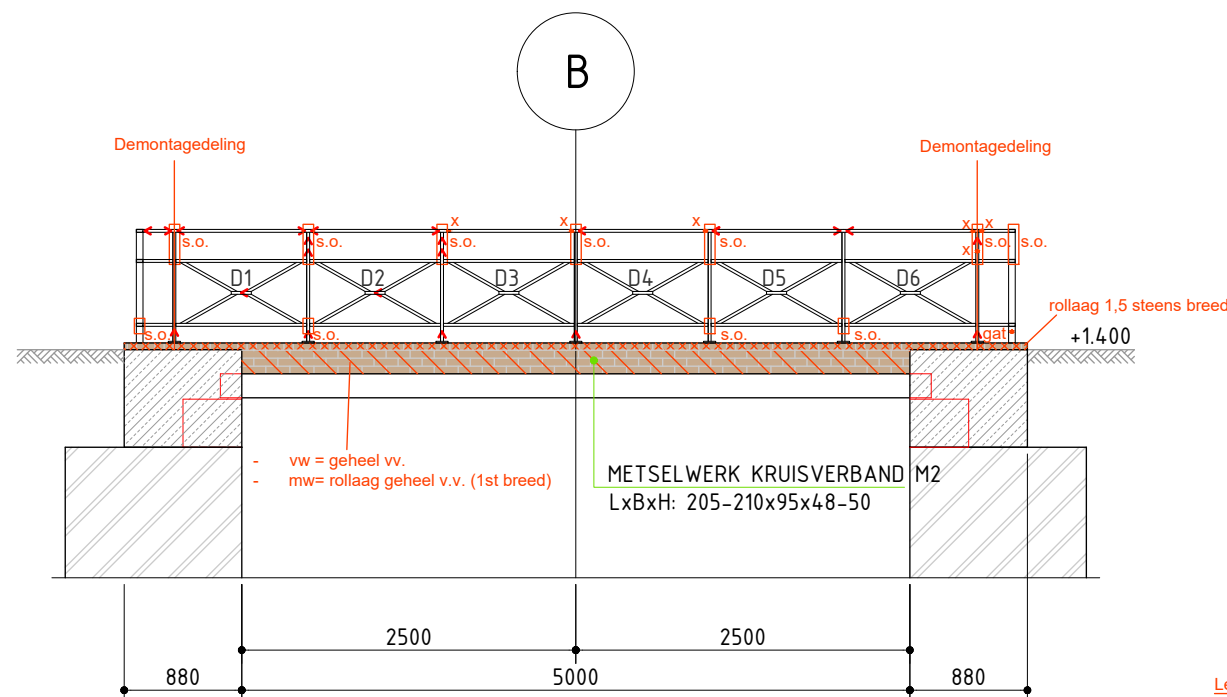


GEMEENTE WAALWIJK		lv-Infra	
	BRUG HOGEVAART	INFR210219	
ONDERDEEL	AANZICHT D-D	VERSIE-0	08



AANZICHT E-E

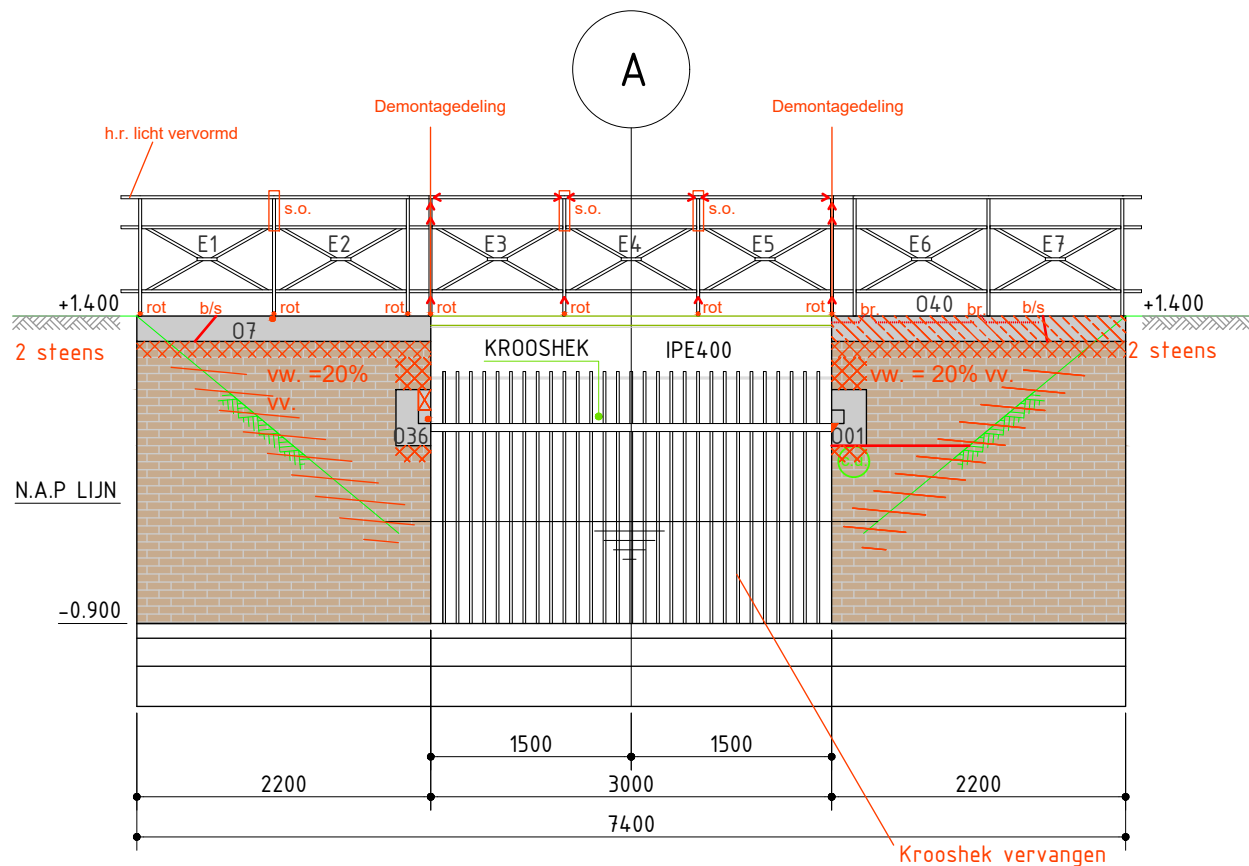
Schaal 1:40



AANZICHT F-F

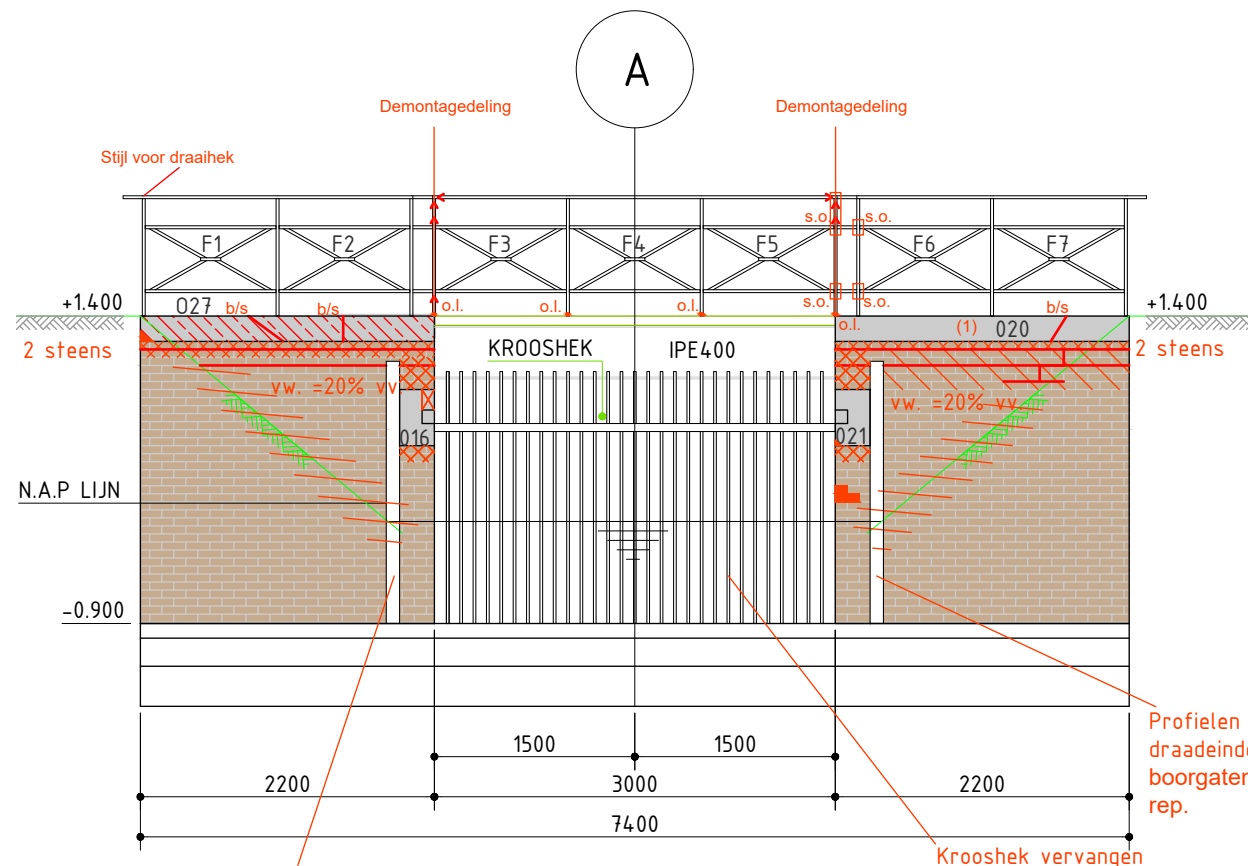
Schaal 1:40

- Leuningwerk, algemeen:
- Demonteren en afvoeren naar werkplaats
 - Restaureren
 - Conserveren
 - Terugplaatsen met nieuwe bevestigingsmiddelen
 - Schoren verwijderen / weglaten
 - Gaten in stijlen dichtlassen
 - Demontagedelingen: 3x M12 slotbouten bij de stijl en 1x M12 verzonken bout in de handregel.



AANZICHT G-G

Schaal 1:40

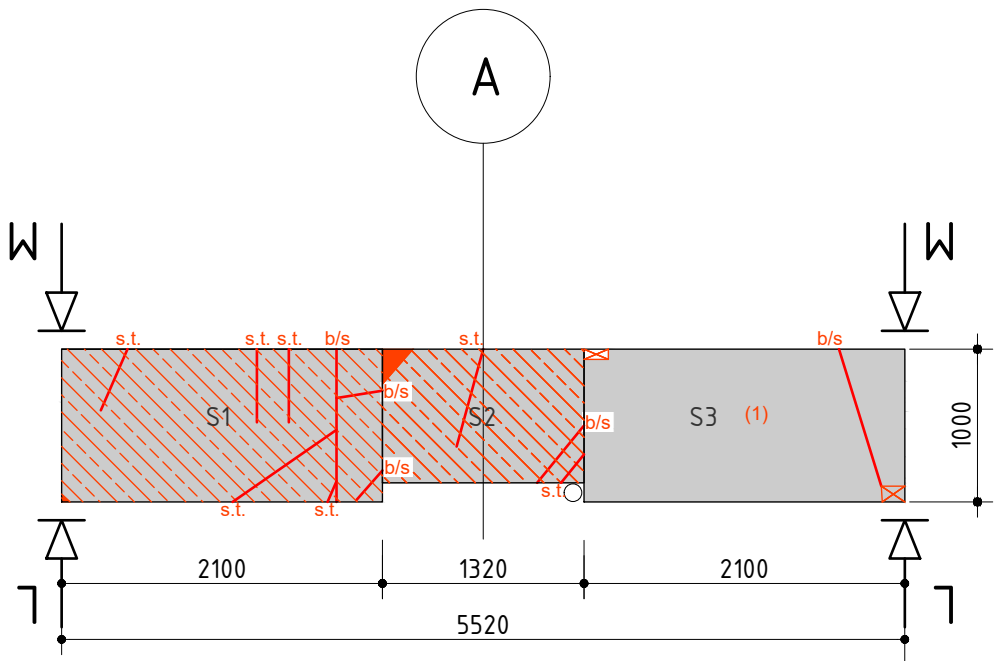


AANZICHT H-H

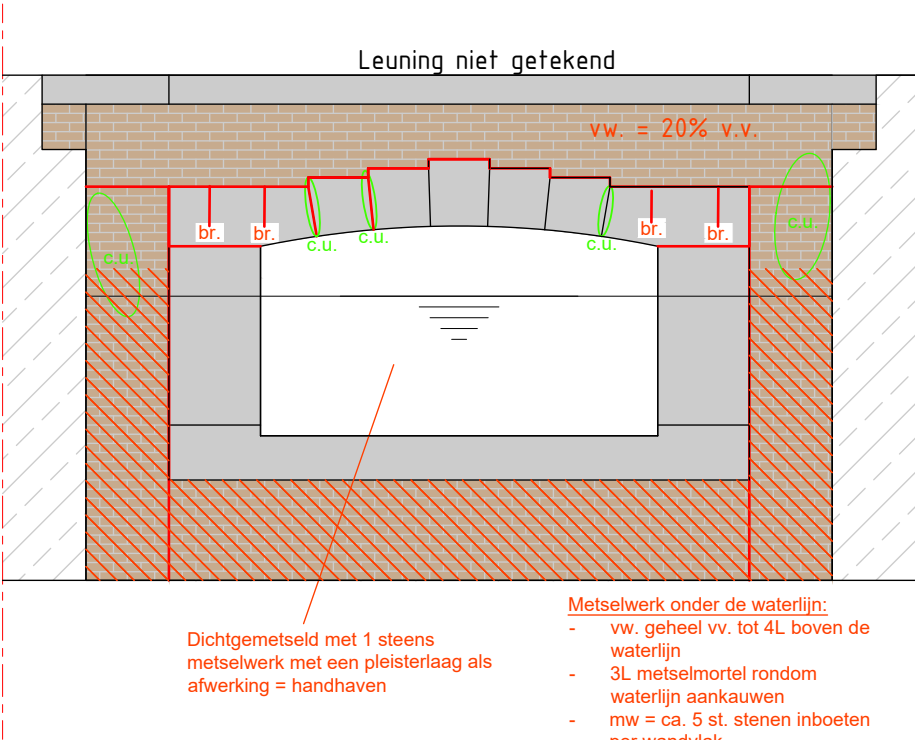
Schaal 1:40



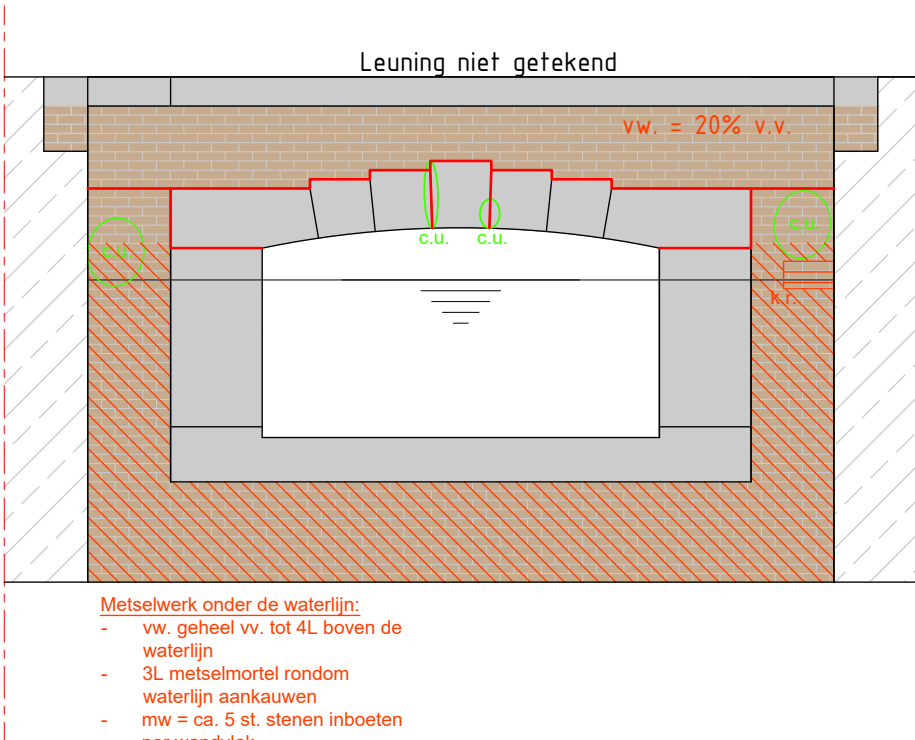
GEMEENTE WAALWIJK		lv-Infra	
BRUG HOGEVAART		INFR210219	
ONDERDEEL	AANZICHTEN E-E, F-F, G-G + H-H	VERSIE-0b	09



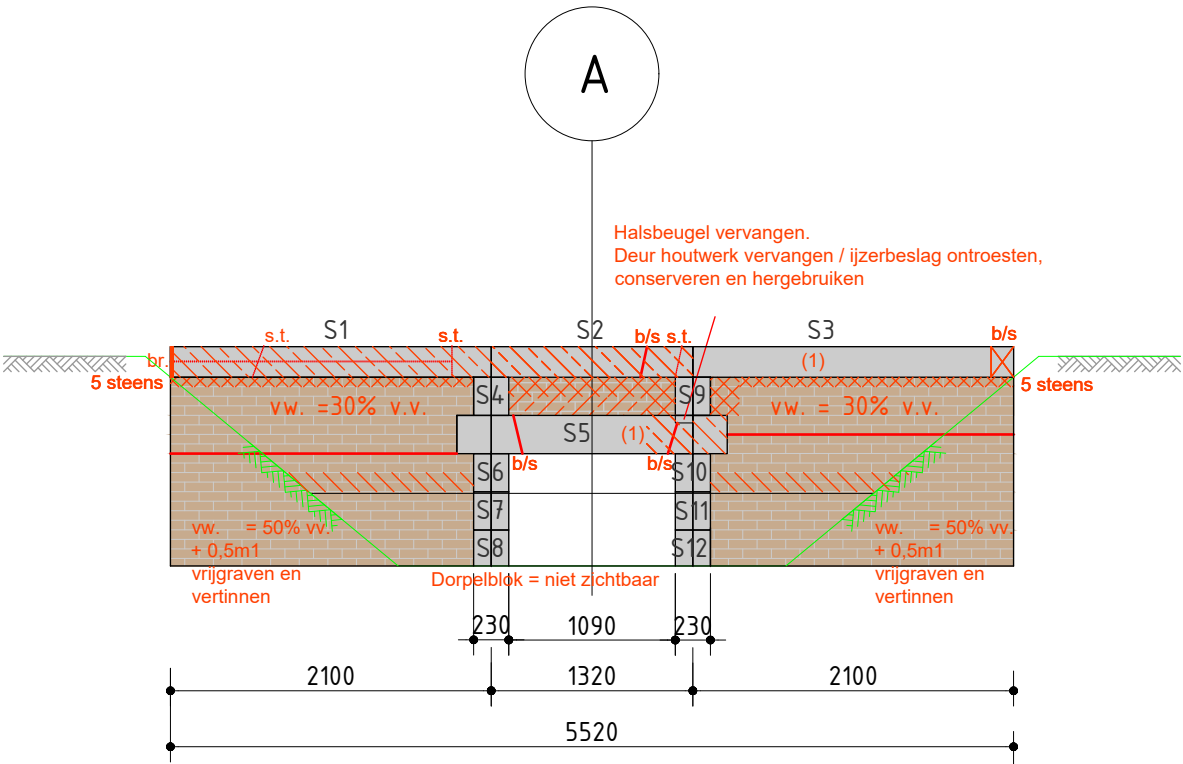
BOVENAANZICHT
Schaal 1:35



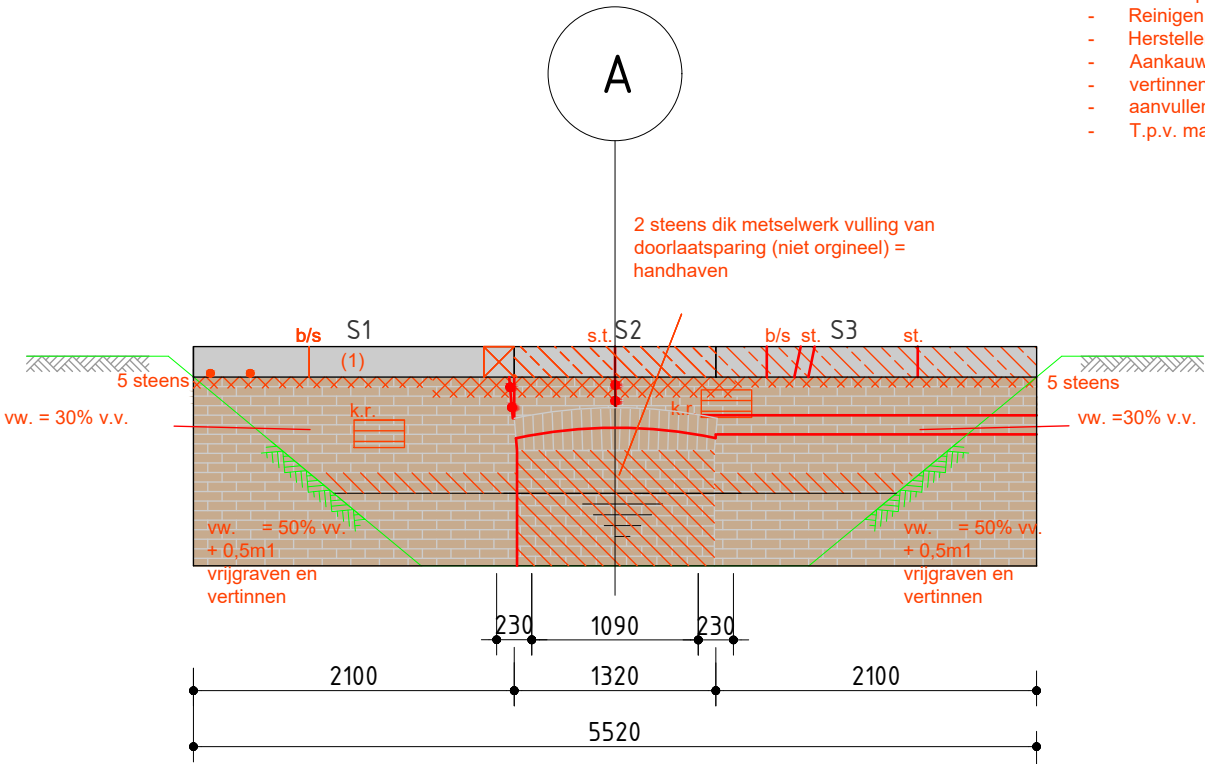
AANZICHT I-I
Schaal 1:35



AANZICHT J-J
Schaal 1:35




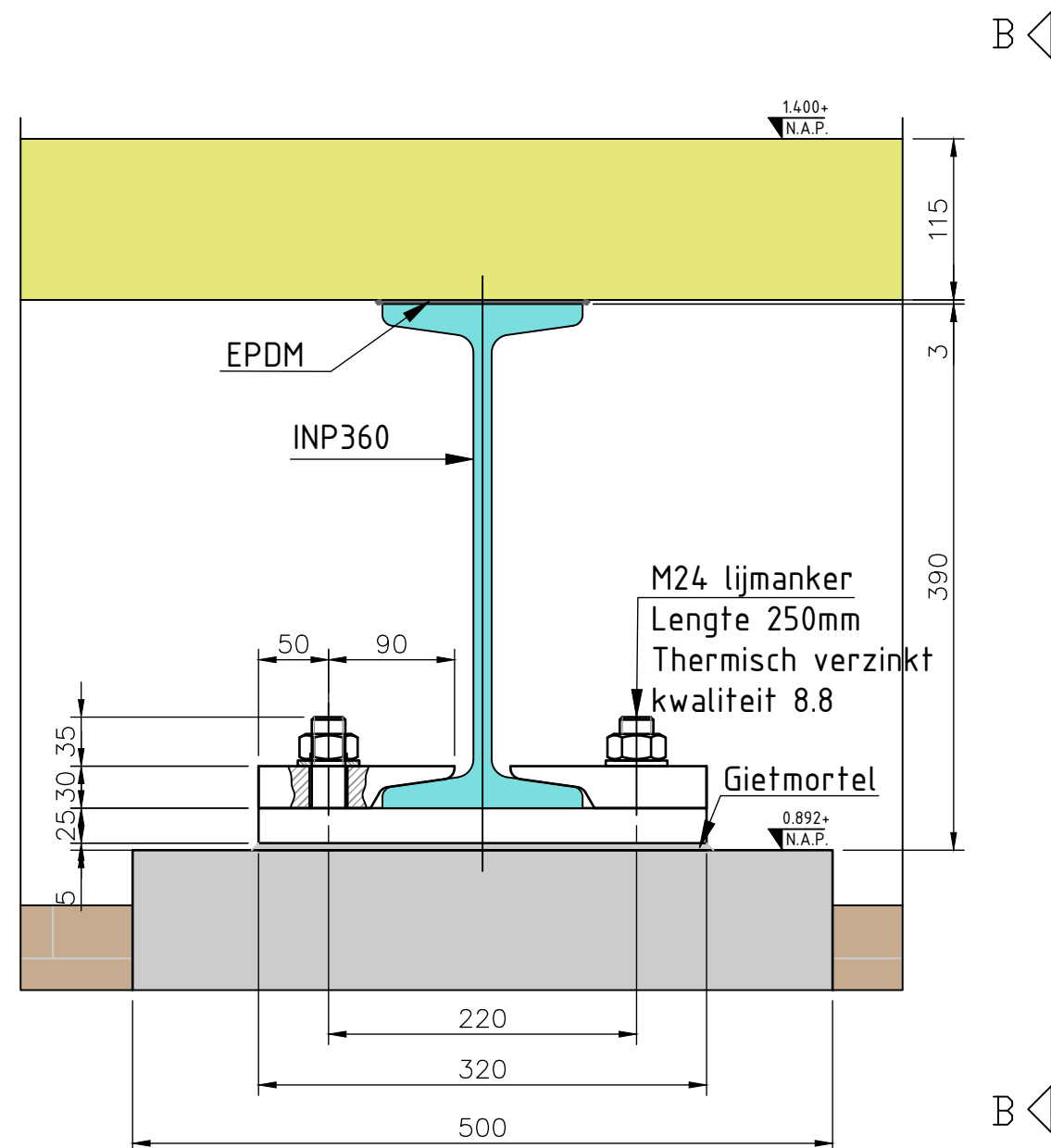
AANZICHT L-L
Schaal 1:35



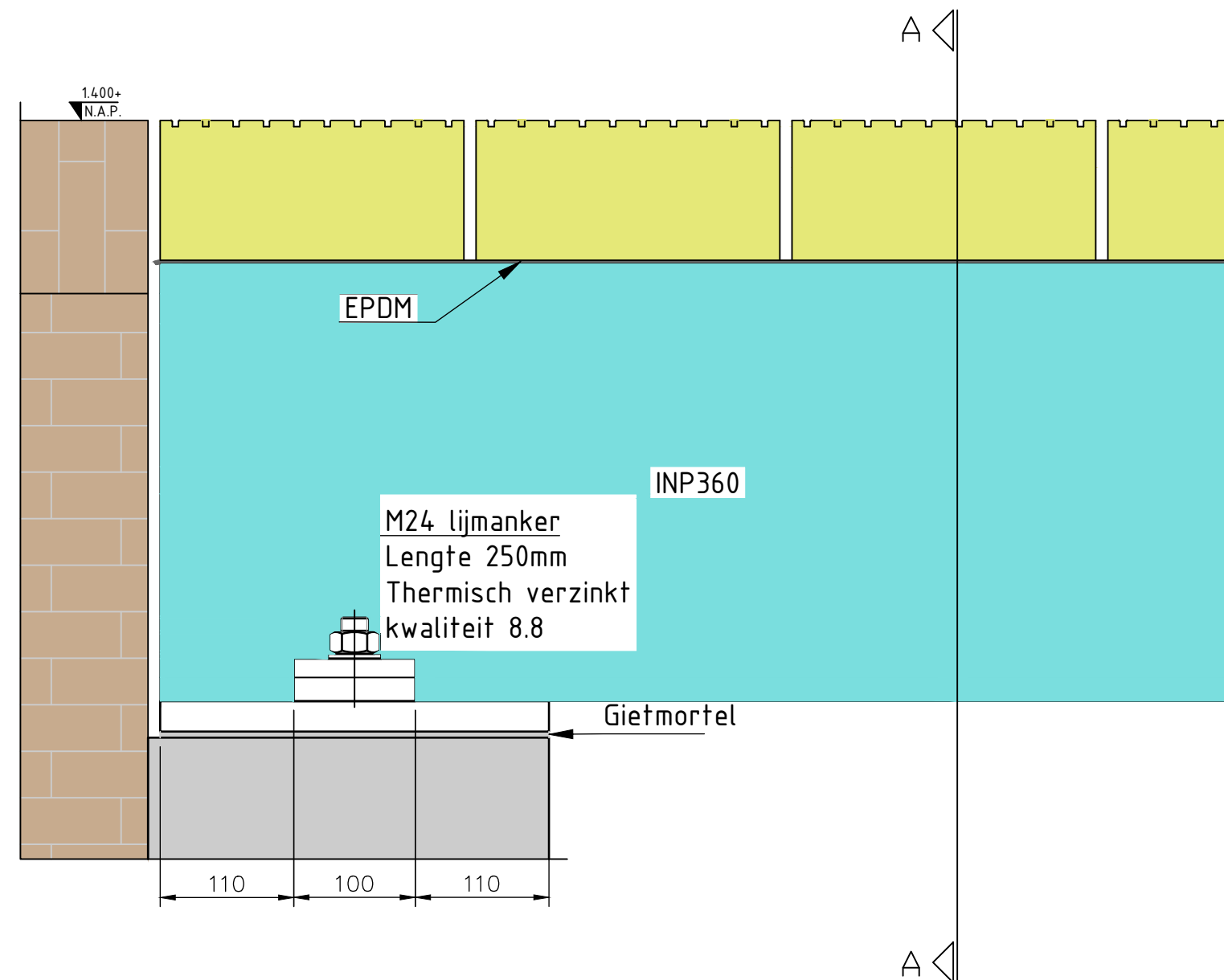
AANZICHT M-M
Schaal 1:35

- Maaiveld / taluds langs alle wanden, algemeen:
- Ontgraven sleuf met 500mm breed grondvlak en 45 graden oplopend talud, sleufdiepte 500mm- maaiveld.
 - Reinigen ontgraven oppervlakken d.m.v. afsprengen met water onder lage druk
 - Herstellen metselwerk
 - Aankauwen ontbrekende voegen c.q. metselmortel
 - vertinnen metselwerk
 - aanvullen ontgraven sleuven
 - T.p.v. maaiveld / taluds met gras deze inzaaien met graszaad.

	GEMEENTE WAALWIJK		lv-Infra	
	BRUG HOGEVAART		INFR210219	
	ONDERDEEL	BOVENAANZICHT EN AANZICHTEN L-L, M-M, I-I en J-J		VERSIE-0b 10



AANZICHT A-A
SCHAAL 1:5



AANZICHT B-B
SCHAAL 1:5



GEMEENTE WAALWIJK

Iv-Infra

BRUG HOGEVAART

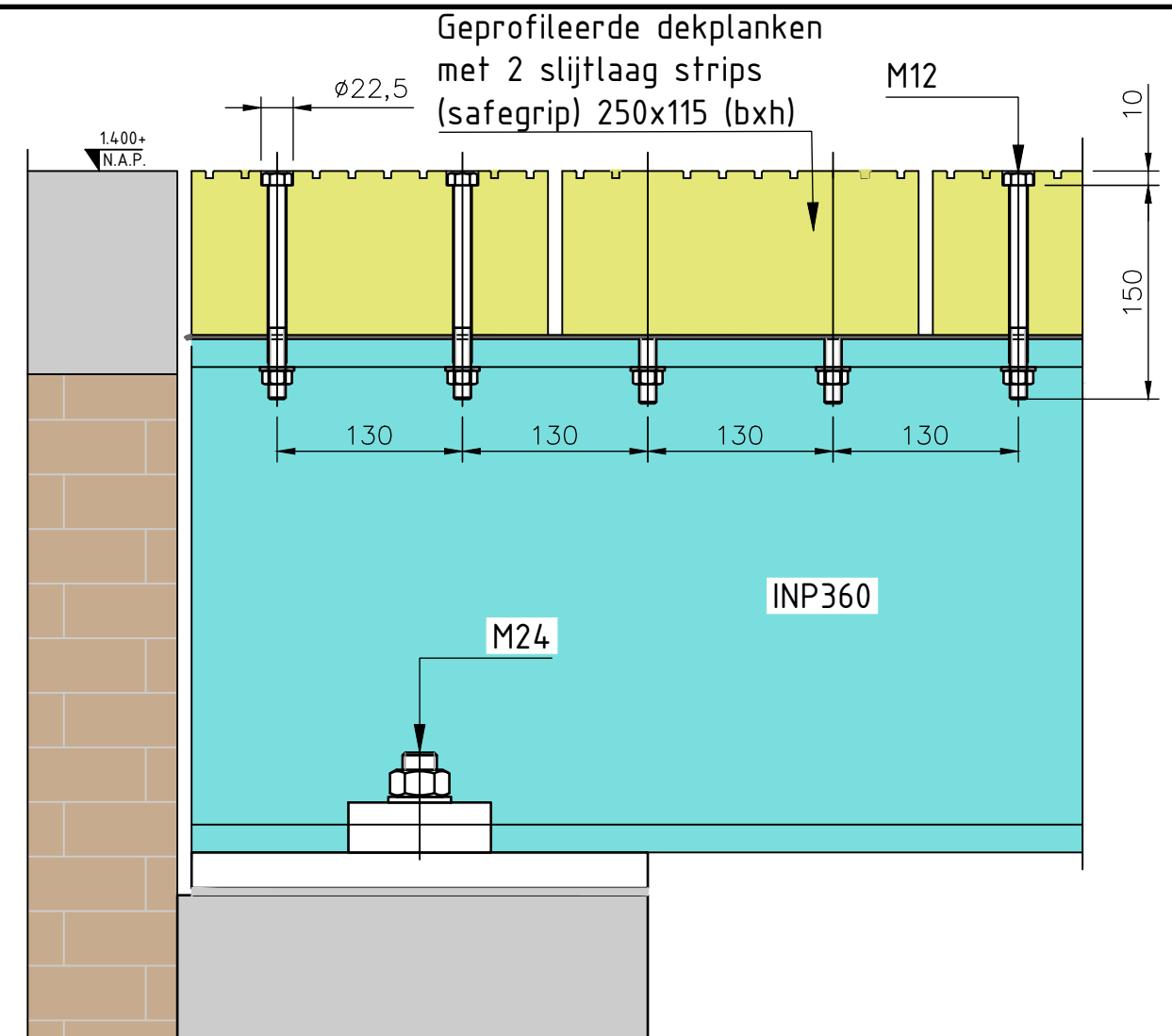
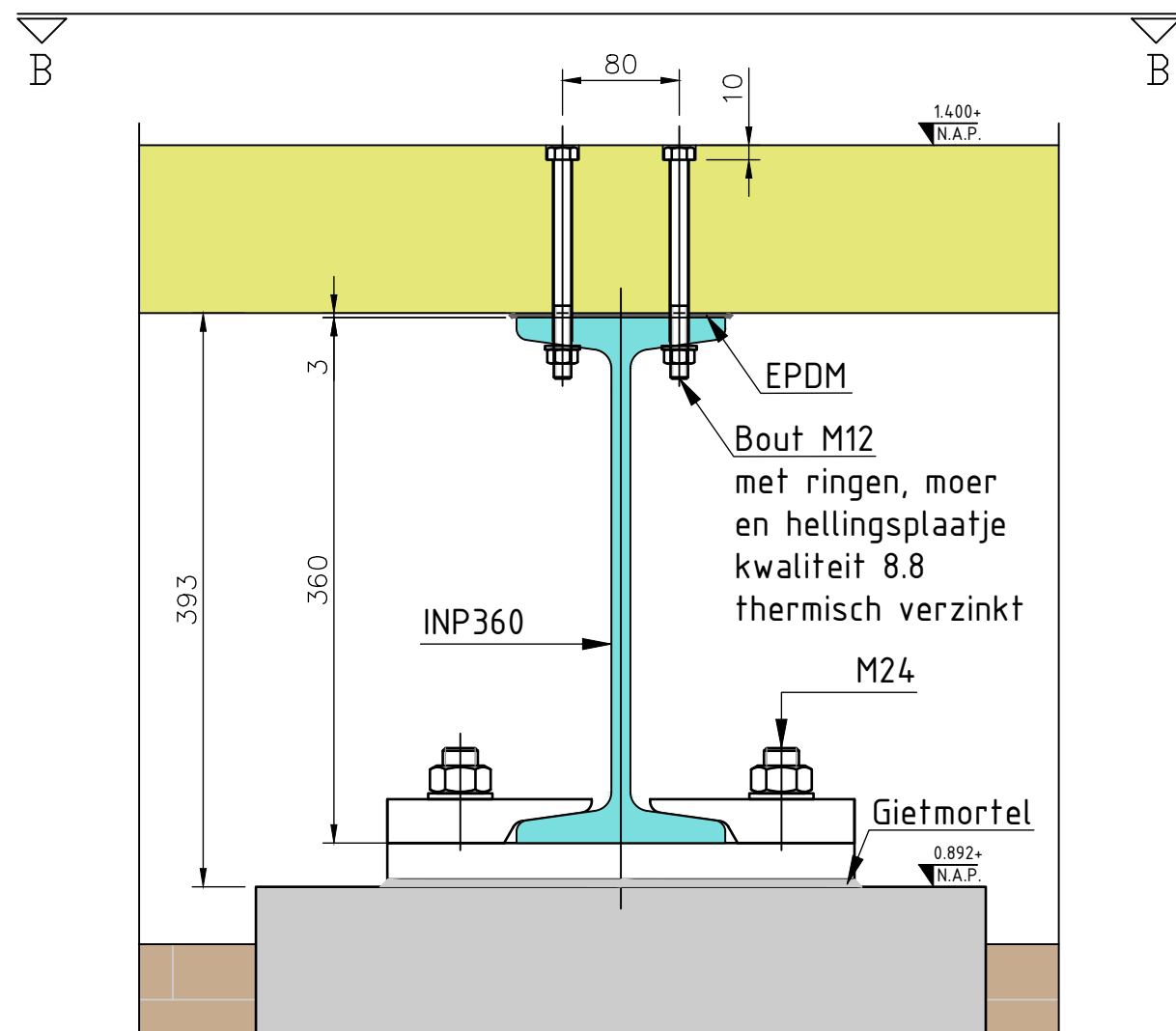
INFR210219

ONDERDEEL

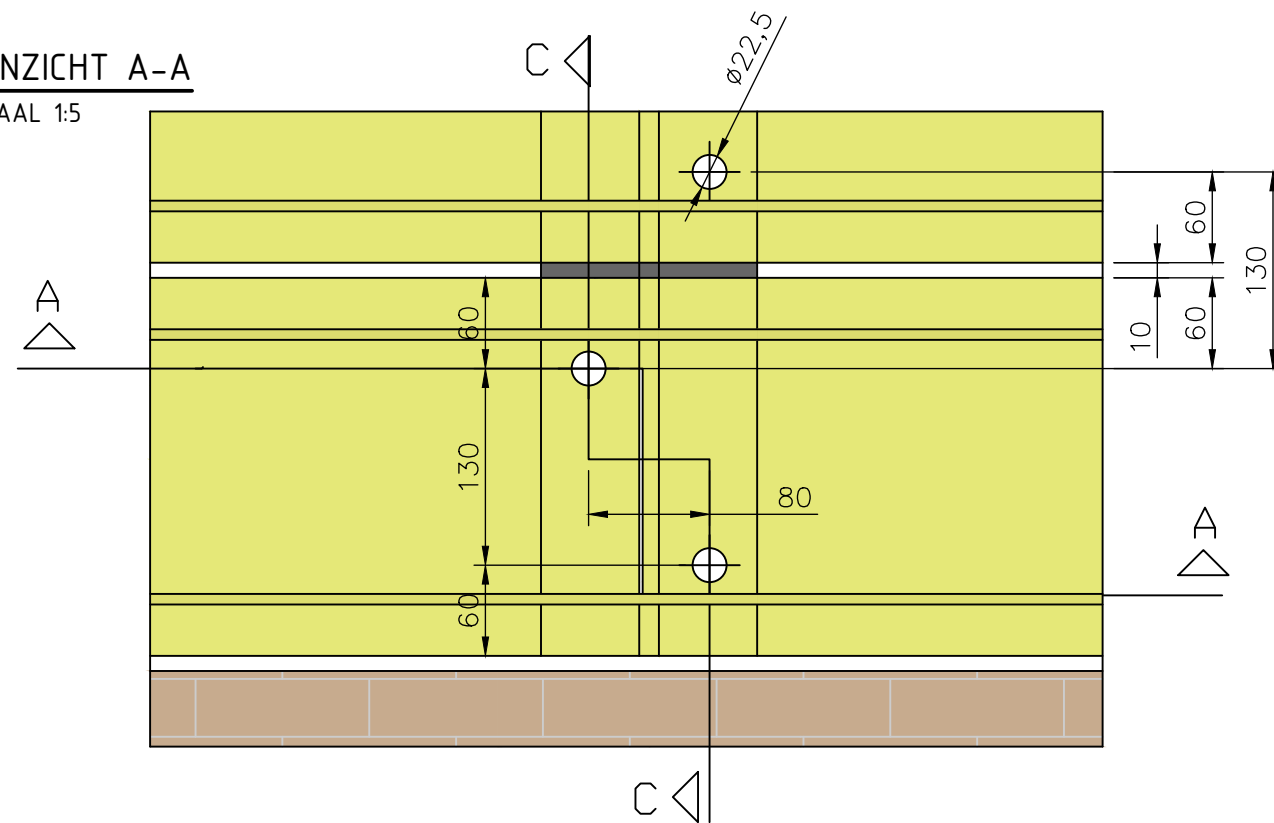
PRINCIPE DETAIL OPLEGGING LANGSLIGGER

VERSIE-0

11



AANZICHT A-A
SCHAAL 1:5



AANZICHT C-C
SCHAAL 1:5

AANZICHT B-B
SCHAAL 1:5



GEMEENTE WAALWIJK

BRUG HOGEVAART

ONDERDEEL

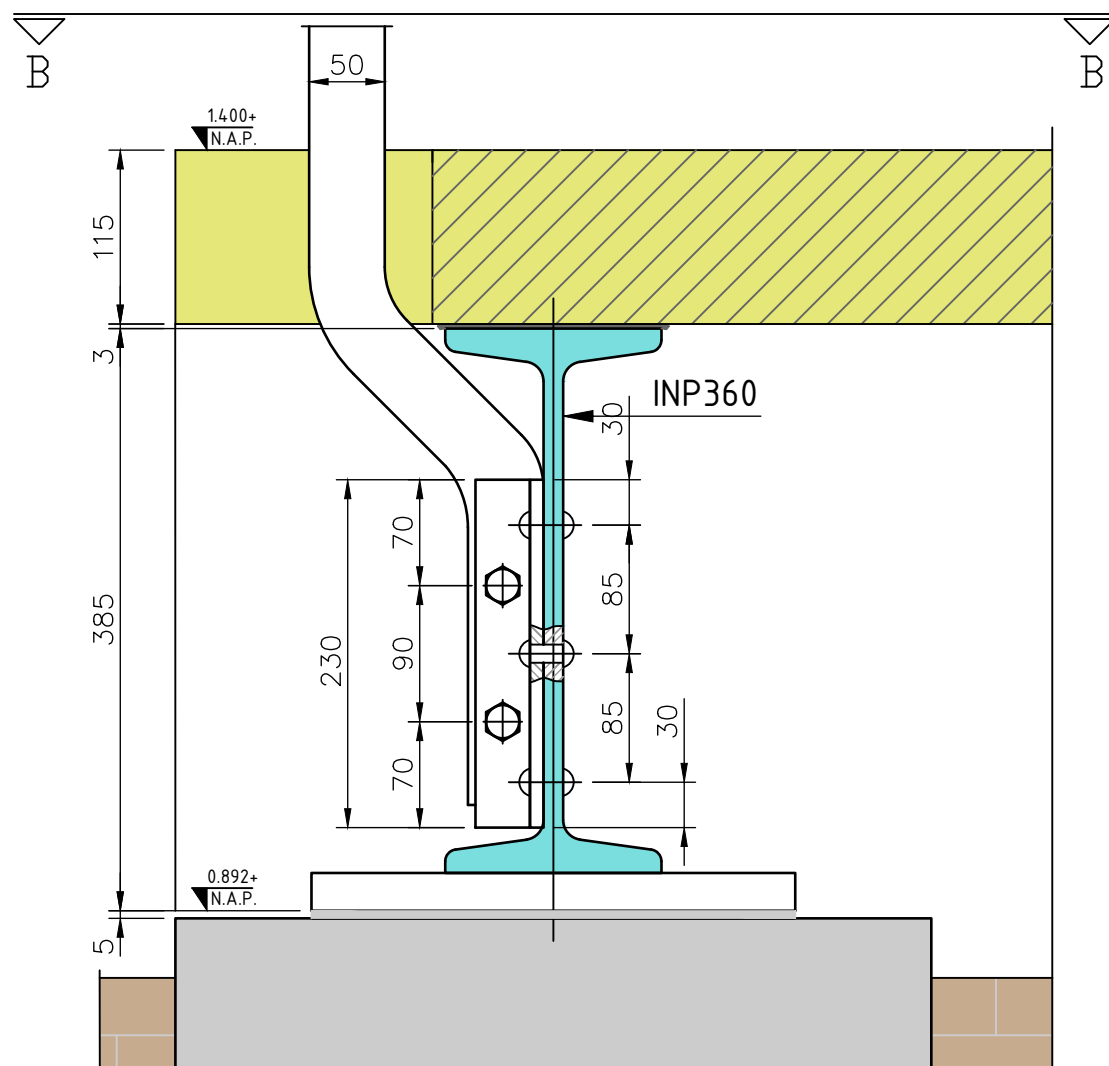
PRINCIPE DETAIL BEVESTIGING DEKPLANKEN / LANGSLIGGERS

lv-Infra

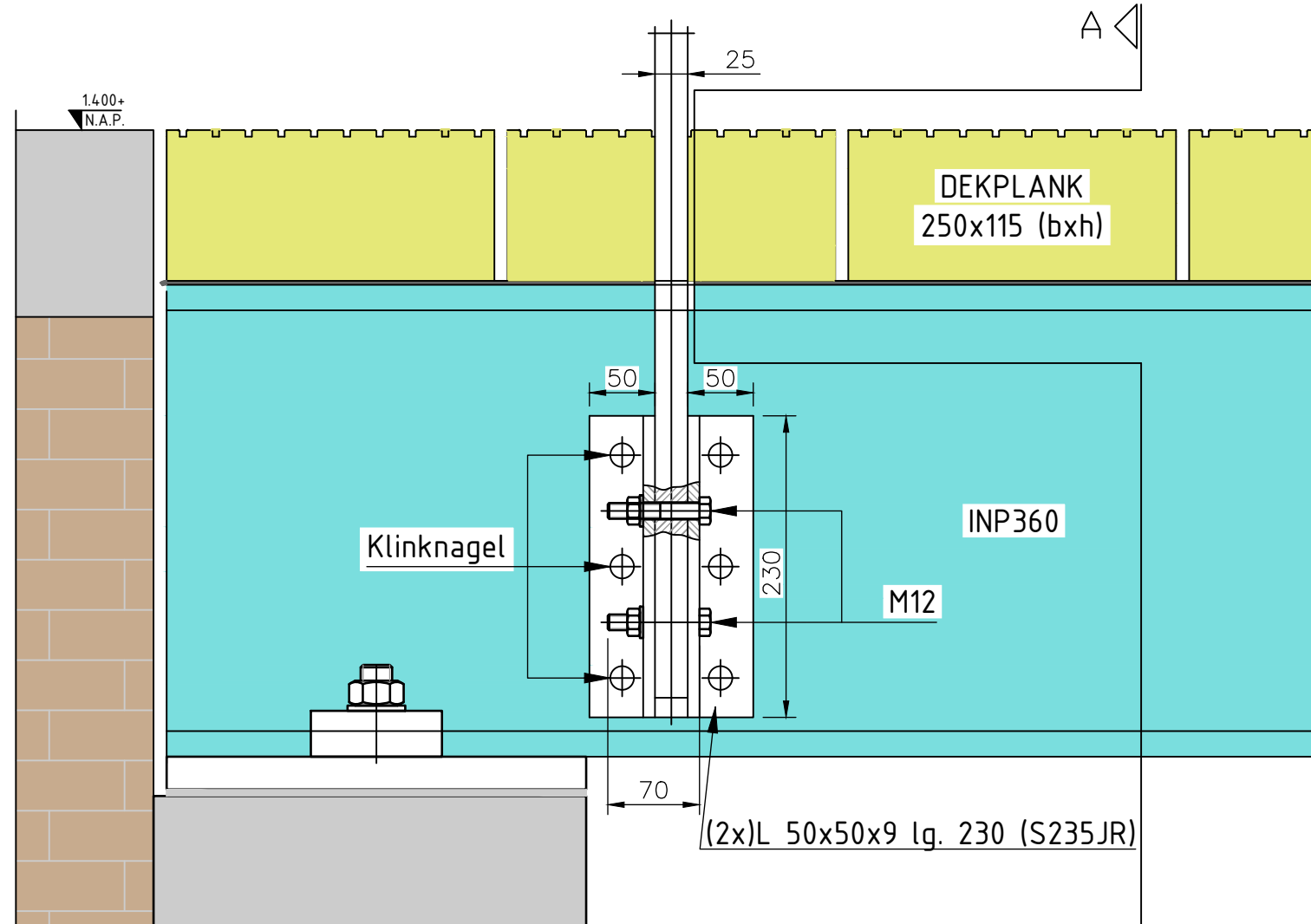
INFR210219

VERSIE-0

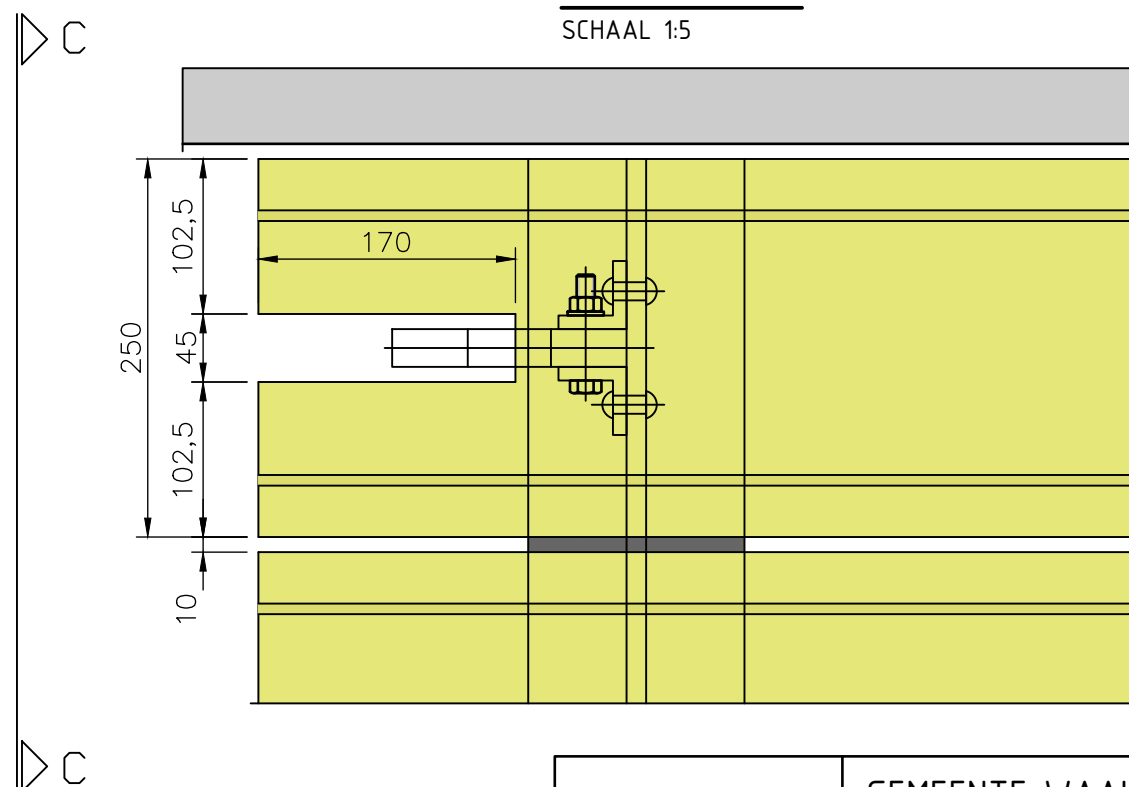
12



AANZICHT A-A
SCHAAL 1:5



AANZICHT C-C
SCHAAL 1:5



AANZICHT B-B
SCHAAL 1:5



GEMEENTE WAALWIJK

BRUG HOGEVAART

ONDERDEEL

PRINCIPE DETAIL BEVESTIGING LEUNING / LANGSLIGGER

Iv-Infra

INFR210219

VERSIE-0

13