

RENVOOI

S = Slecht

M = Matig

R = Redelijk

G = Goed

vv. = vervangen

vw. = voegwerk

mw. = metselwerk

sw. = schilderwerk

besch. = beschadigd

ok. = onderkant

bk. = bovenkant

geh. = geheel

aansl. = aansluiting

pl. = plaatselijk

dem. = demonteren

herpl. = Dem. + herpl.

verw. = verwijderen

aanbr. = aanbrengen

hergebr. = hergebruiken

kl. rep. = kleine reparatie

H= Hardsteen

B= Beton

algemeen

C.U.

zone calciuitbloeiing handmatig afsteken met scherpe beitel

Z.U.

zone zoutuitbloeiing ontzouten

vocht / lekplek

zone vocht / lekplek injecteren

cement

smetplek cement op wand handmatig afsteken met scherpe beitel

RENNVOOI NUMMERINGEN

X-1 nummering natuursteen blokken (gevel - bloknr.)

metselwerk

voegwerk vervangen

loodvoeg c.q. dilatatievoeg van metselwerk vervangen

individuele slechte steen (strek of kop) van metselwerk inboeten

kleine reparatie metselwerk (groepje van 5 tot 10 stuks stenen) inboeten

zone 0,5 steens metselwerk vervangen

zone 1 steens metselwerk vervangen

zone dikker > 1 steens metselwerk vervangen (dikte staat erbij)

injectiescheur metselwerk (in geh. wanddikte) injecteren met Unilit B-fluid 0-1-2-3-4 microkalkinjectiemortel

inboetscheur in metselwerk (2 steens breed, 1 steens diep) inboeten

natuursteenwerk

natuursteen onderdeel geheel vervangen c.q. zone van hardsteen onderdeel vervangen d.m.v. hardsteen blokje inschieten

st.

steek in natuursteen repareren

br.

brandlaag in natuursteen repareren

b/s

breuk en/of scheur in natuursteen repareren

natuursteen zone van onderdeel vervangen d.m.v. hardsteen blokje inschieten

beschadiging in c.q. ontbrekend gedeelte van hardsteen repareren d.m.v. mortelreparatie

metaalwerk

scheur

scheur in gietijzer / smeedwerk / ijzeren / stalen onderdeel herstellen

o.l.

oude lasnaad van gietijzer / smeedwerk / ijzeren / stalen onderdeel vervangen c.q. herstellen, oud laswerk verwijderen

s.o.

scholvormig opgeroeste zone van gietijzer / smeedwerk / ijzeren / stalen onderdeel afbikken losse delen, stralen en herstellen d.m.v. vollassen

rot

beschadigde / missende / slechte zone van gietijzer / smeedwerk / ijzeren / stalen onderdeel herstellen d.m.v. plaatselijk vervangen c.q. inboeten onderdeel

Bout door klinknagel vervangen

X

Bout / klinknagel vervangen

OPMERKINGEN:

- Maten in millimeters, tenzij anders aangegeven.
- Hoogtematen in meters t.o.v. N.A.P., tenzij anders aangegeven.
- Hoeken in het 360-gradenstelsel.
- Maatvoering is indicatief en dient in het werk gecontroleerd / vastgesteld te worden.
- Bevestigingsmiddelen thermisch verzinkt (8.8)

BIJHORENDE TEKENINGEN:

- Blad 01

- Blad 02

- Blad 03

- Blad 04

- Blad 05

- Blad 06

- Blad 07

- Blad 08

- Blad 09

- Blad 10

- Voorblad

- Elementen

- Bovenaanzicht

- Doorsnede A-A

- Aanzicht B-B

- Aanzicht C-C

- Aanzichten D-D + E-E

- Principe detail oplegging langsligger

- Principe detail bevestiging dekplanken / langsliggers


- Principe detail bevestiging leuning / langsligger

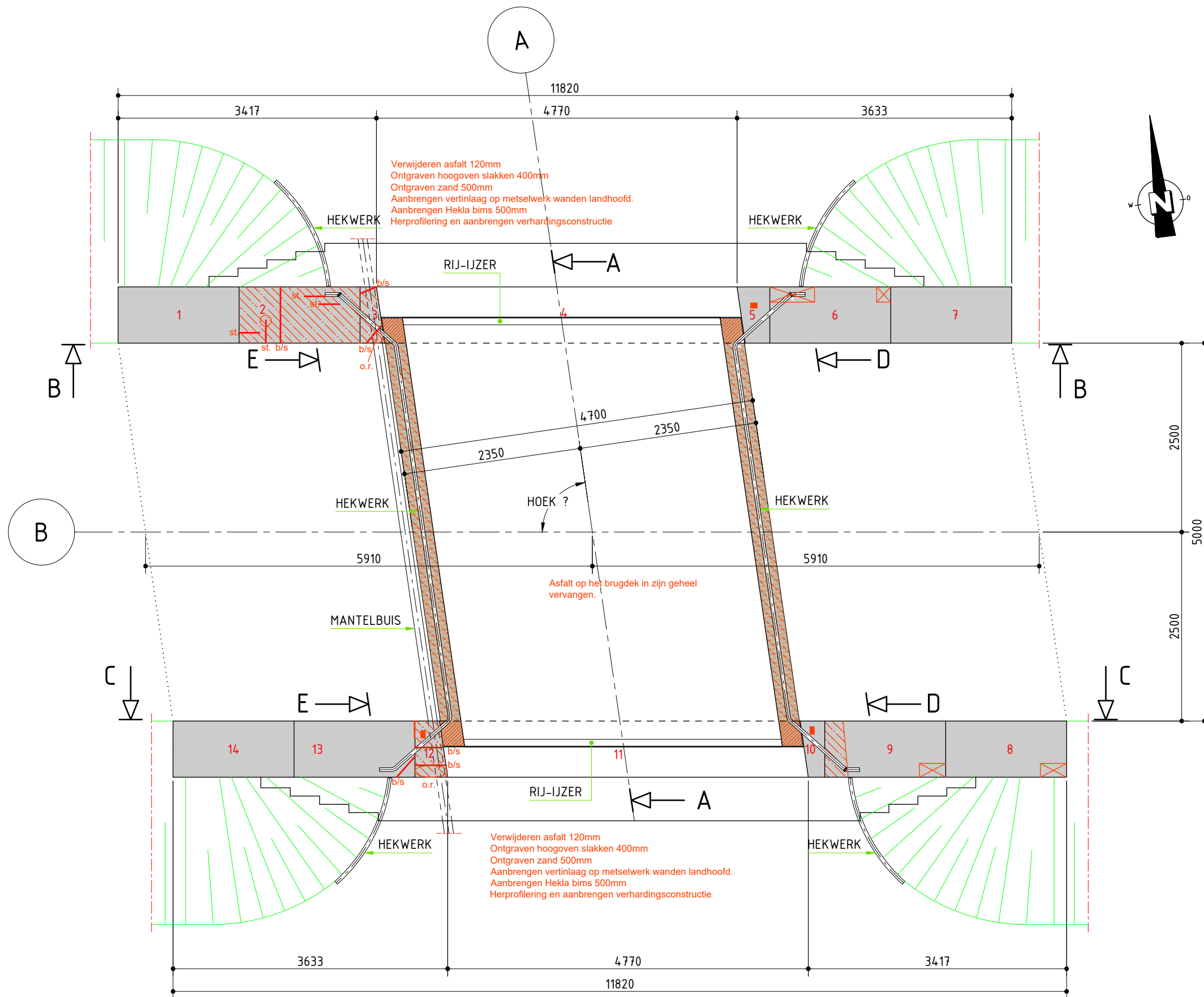
OPDR.GEVER Waalwijk									

PROJECT		Restauratie Historische bruggen Zuidafwateringskanaal		<div><div></div><div>Iv-Infra b.v. Trapezium 322 3364 DL Sliedrecht Nederland T +31 88 943 3200 www.iv-infra.nl</div></div>	
ONDERDEEL		Brug Tolweg			
		Maatregelen t.b.v. herstel Voorblad			
VERSIE:		0			
DATUM:	06-09-2022	GECONTROLEERD:	TK	PROJECTNR.	INFR210219
GETEKEND:	WLO/GQ	GEZIEN:	TK	TEKENINGNR.	T-003
STATUS:	Definitief	SCHAAL:	zie tekening	BLADNR.	01
DEZE TEKENING IS EIGENDOM VAN Iv-Infra b.v. ZONDER SCHRIFTELIJKE TOESTEMMING VAN DE EIGENAAR MAG DEZE OP GEENLEI WIJZE WORDEN GEKOPIEERD OF OPENBAAR GEMAAKT.		FORMAAT: A3			

1	Afdekplaat = Dem. + herpl. + ankers v.v.
2	Afdekplaat = Geheel v.v. (200x1820x775)
3	Hoekblok = Geheel v.v. (460x325x775)
4	Oplegblok = Loze vullat verwijderen, kitvoeg aanbrengen
5	Hoekblok = Dem. + herpl. + ankers v.v. + 1x kleine besch. rep.
6	Afdekplaat = Dem. + herpl. + ankers v.v.+ 2x br. rep. + 2x blokzone v.v. (200x300x200)
7	Afdekplaat = 1x br. rep.
8	Afdekplaat = Dem. + herpl. + ankers v.v. + 1x blokzone v.v. (200x250x500)
9	Afdekplaat = Dem. + herpl. + ankers v.v. + 1st. rep. + 1x blokzone v.v. (200x100x200) + 1x blokzone v.v. (200x200x765)
10	Hoekblok = Dem. + herpl. + ankers v.v.
11	Oplegblok = Loze vullat verwijderen, kitvoeg aanbrengen
12	Hoekblok = Geheel v.v. (775x320x350)
13	Afdekplaat = Dem. + herpl. + ankers v.v. + 1x blokzone v.v.(400x200x200)
14	Afdekplaat = Dem. + herpl. + ankers v.v.+ 2 kleine besch. rep.

- Herstel hardstenen blokken algemeen,
 - Vw = geheel v.v.
 - Ankers van te dem. en herpl. blokken v.v. in RVS A4 (AISI 316)

	GEMEENTE WAALWIJK / RESTAURATIE HISTORISCHE BRUGGEN ZUIDERAFWATERINGSKANAAL		INFR210219	
		BRUG TOLWEG	T-003	
	ONDERDEEL	ELEMENTEN	VERSIE-0	02



- Maaiveld / taluds langs alle wanden brug, algemeen:
- Ontgraven sleuf met 500mm breed grondvlak en 45 graden oplopend talud, sleufdiepte bij wanden 500mm- maaiveld.
 - Reinigen ontgraven oppervlakken d.m.v. afspuiten met water onder lage druk
 - Herstellen metselwerk
 - Aankauwen ontbrekende voegen c.q. metselmortel
 - Vertinnen metselwerk
 - Aanvullen ontgraven sleuven
 - T.p.v. sleuven bij taluds van kanaal incl. het uitnemen en herplaatsen van het keramische baksteen klinkerstraatwerk in visgraatverband incl. het aanvullen van verlies bijleveren 10% stenen
 - T.p.v. maaiveld / taluds met gras deze inzaaien met graszaad.

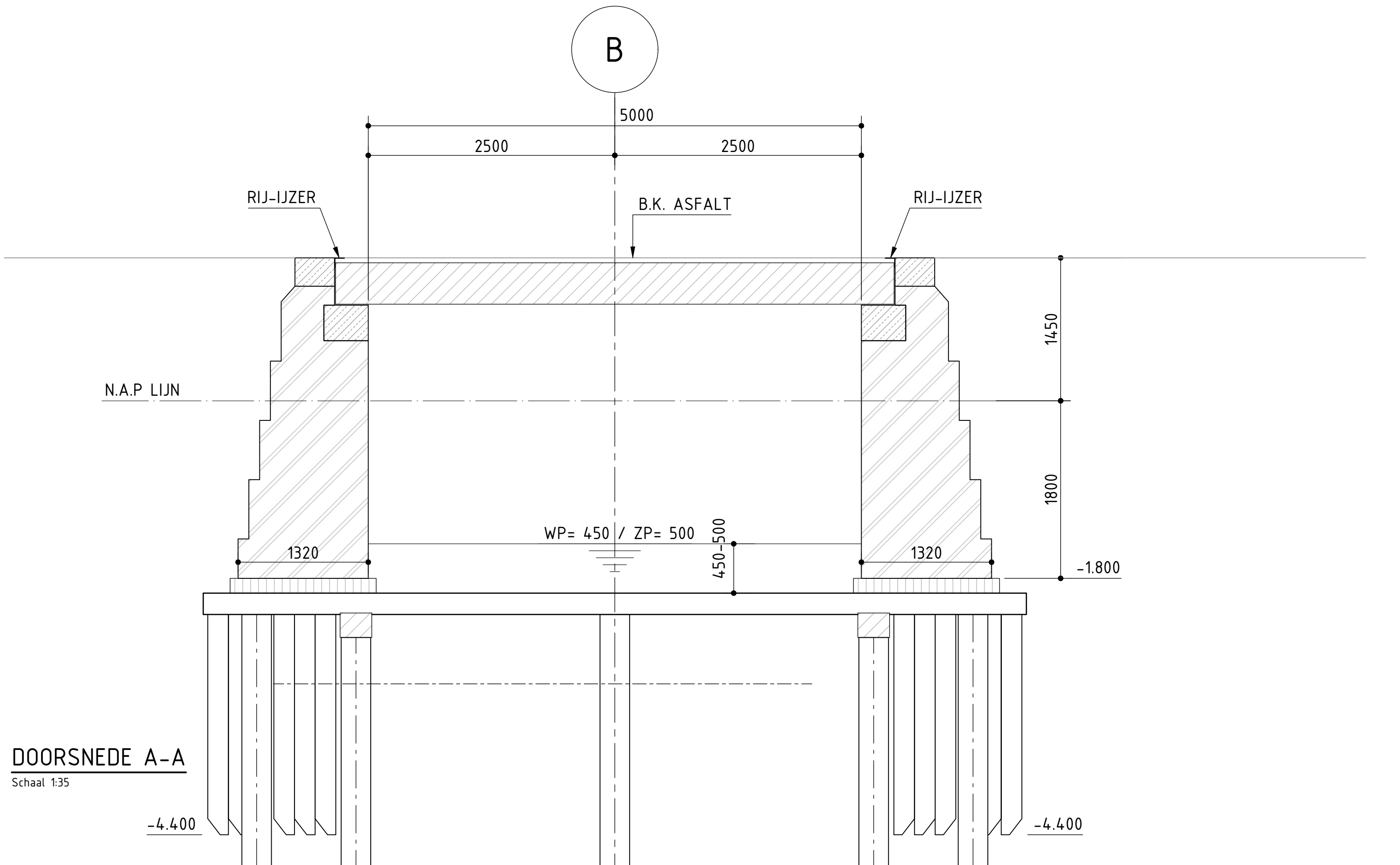
Gebogen hekwerken uithijzen en afvoeren naar de werkplaats. Taluds waar nodig aanvullen en inzaaien met graszaad.
Hekwerken na stralen en conserveren aanvoeren en herplaatsen in de juiste posities.

BOVENAANZICHT

Schaal: 1:40



GEMEENTE WAALWIJK / RESTAURATIE HISTORISCHE BRUGGEN ZUIDERAFWATERINGSKANAAL		INFR210219	
	BRUG TOLWEG	T-003	
ONDERDEEL	BOVENAANZICHT	VERSIE-0	03



DOORSNEDE A-A

Schaal 1:35



GEMEENTE WAALWIJK / RESTAURATIE HISTORISCHE BRUGGEN ZUIDERAFWATERINGSKANAAL

INFR210219

BRUG TOLWEG

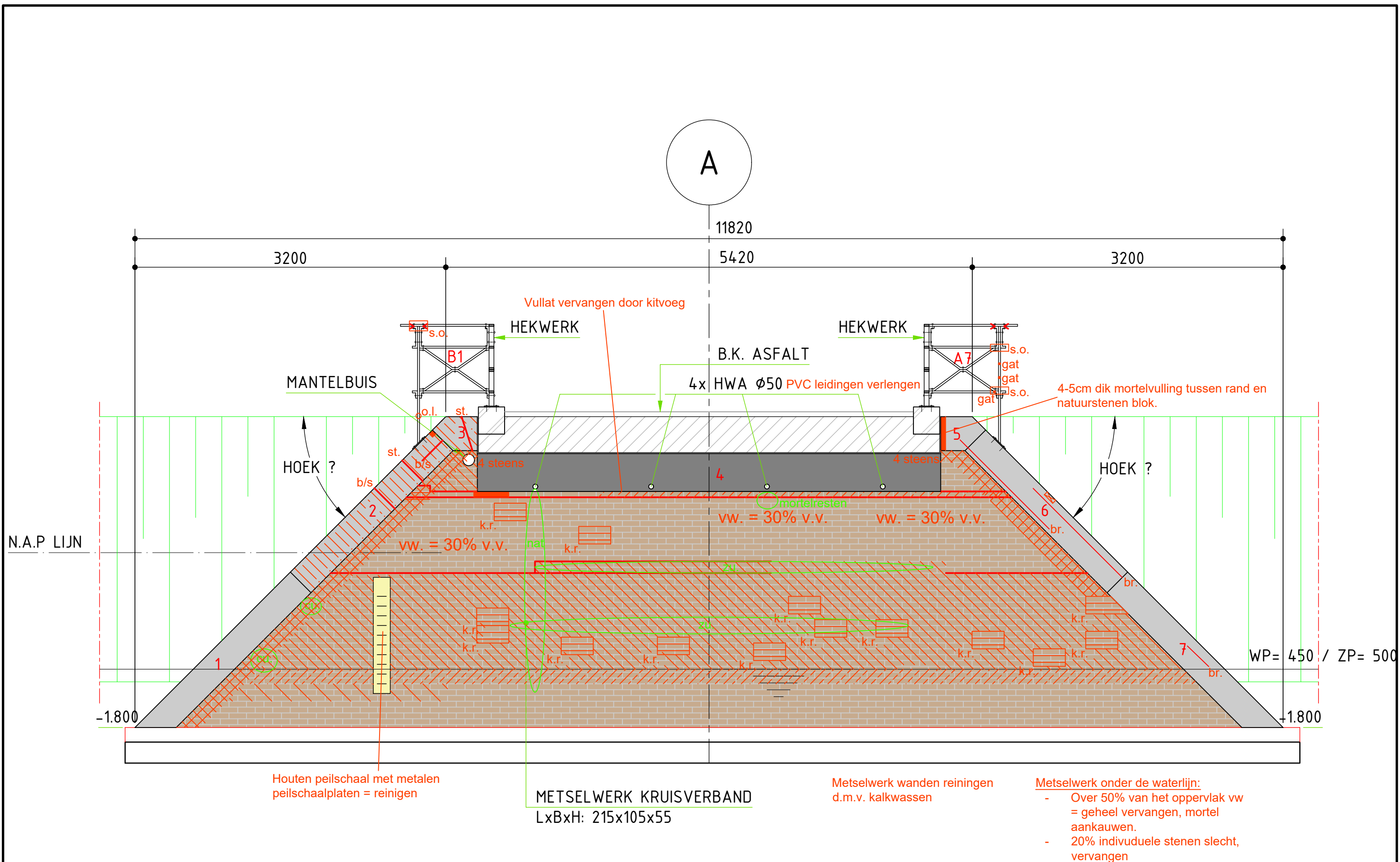
T-003

ONDERDEEL

DOORSNEDE A-A

VERSIE-0

04



AANZICHT B-B

(PALEN NIET GETEKEND)

Schaal: 1:35



GEMEENTE WAALWIJK / RESTAURATIE HISTORISCHE BRUGGEN ZUIDERAFWATERINGSKANAAL

BRUG TOLWEG

ONDERDEEL

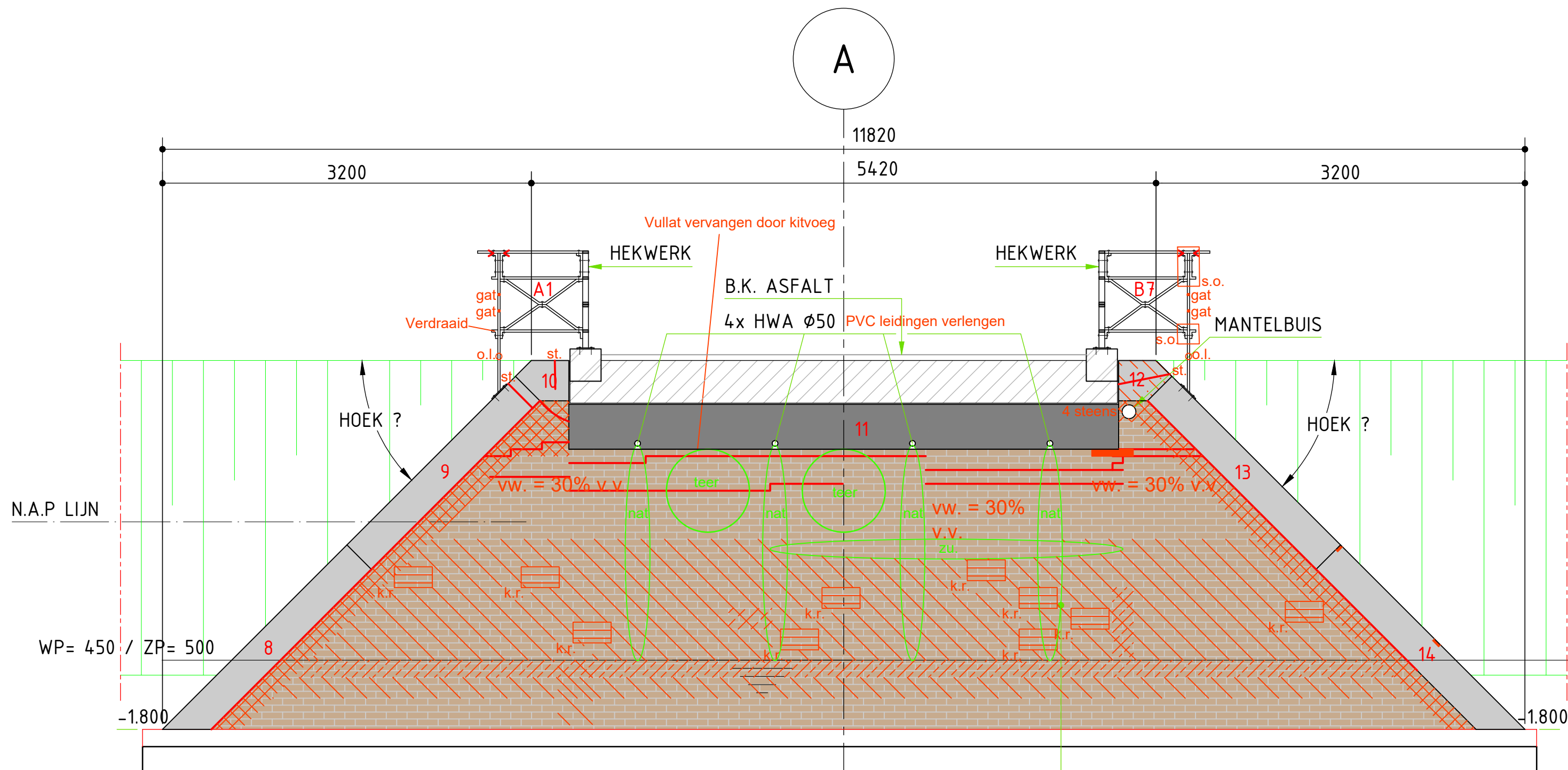
AANZICHT B-B

INFR210219

T-003

VERSIE-0

05



Metselwerk wanden reinigen
d.m.v. kalkwassen

Metselwerk onder de waterlijn:

- Over 50% van het oppervlak vw
= geheel vervangen, mortel
aankauwen.
- 20% individuele stenen slecht,
vervangen

METSELWERK KRUISVERBAND
LxBxH: 215x105x55

AANZICHT C-C

(PALEN NIET GETEKEND)

Schaal: 1:35



GEMEENTE WAALWIJK / RESTAURATIE HISTORISCHE BRUGGEN ZUIDERAFWATERINGSKANAAL

BRUG TOLWEG (01-20), BRUG NR. 17

ONDERDEEL

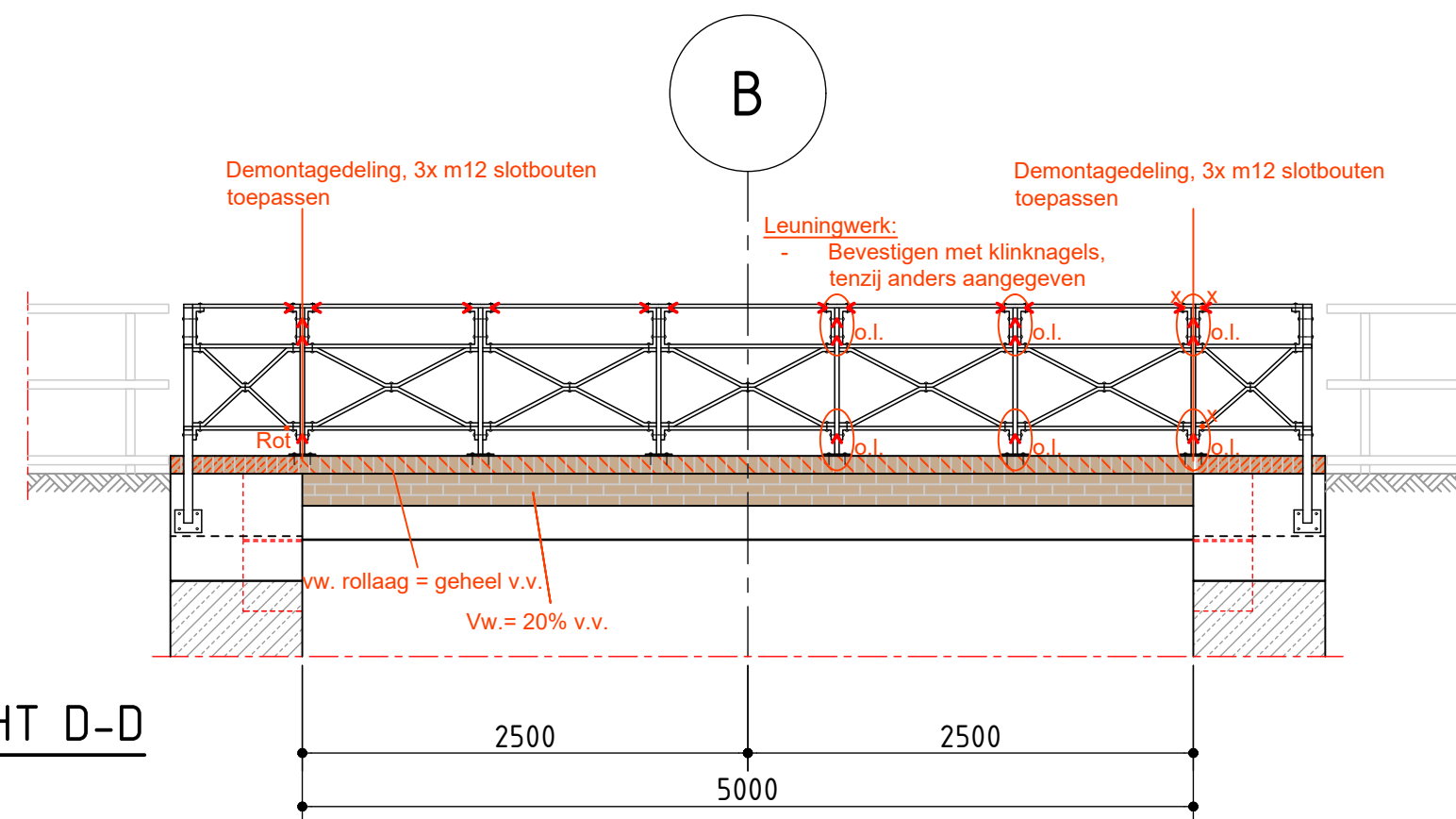
AANZICHT C-C

INFR210219

T-003

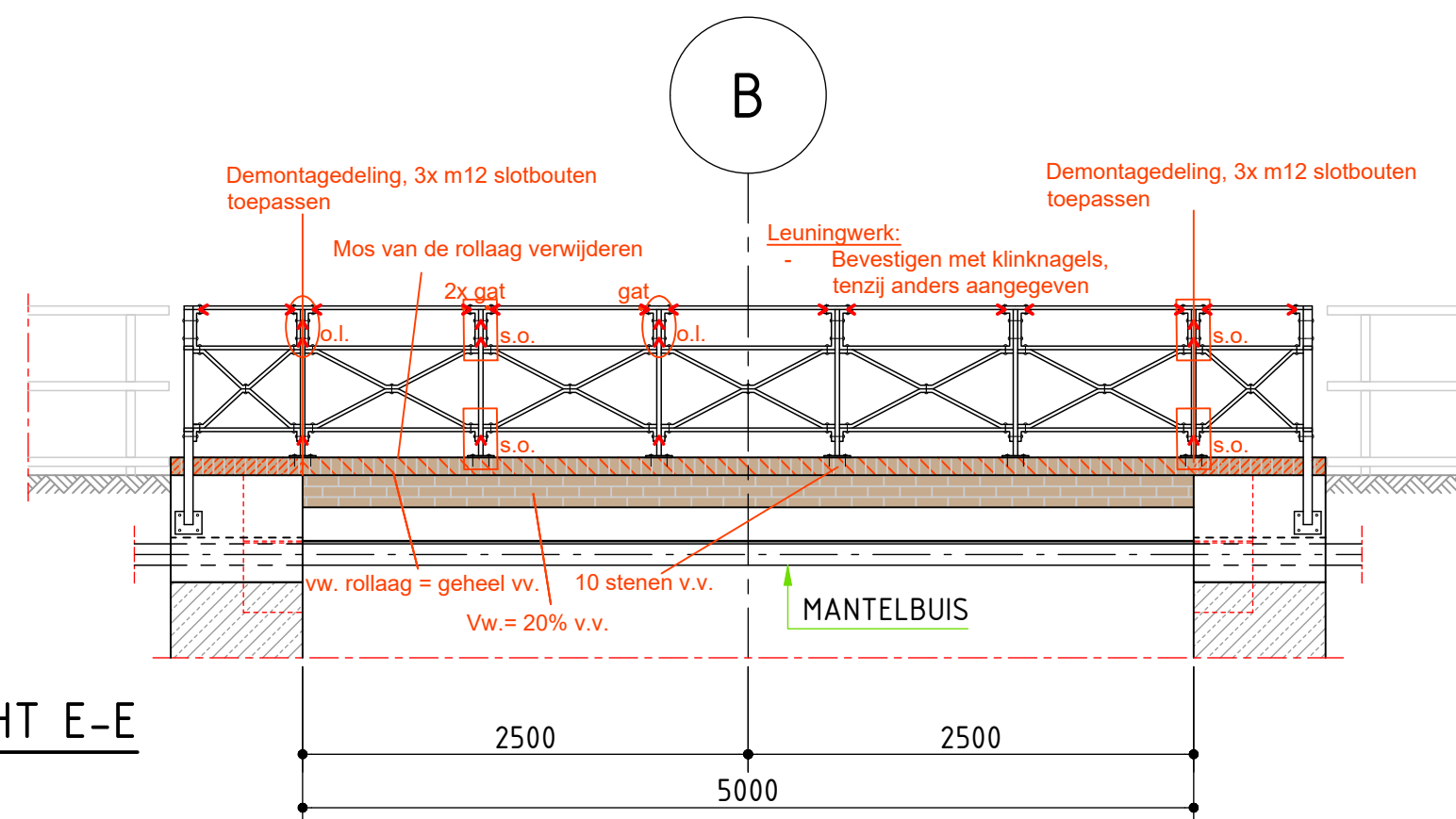
VERSIE-0b

06



AANZICHT D-D

Schaal: 1:40



AANZICHT E-E

Schaal: 1:40



GEMEENTE WAALWIJK / RESTAURATIE HISTORISCHE BRUGGEN ZUIDERAFWATERINGSKANAAL

INFR210219

BRUG TOLWEG

T-003

ONDERDEEL

AANZICHT D-D + E-E

VERSIE-0

07