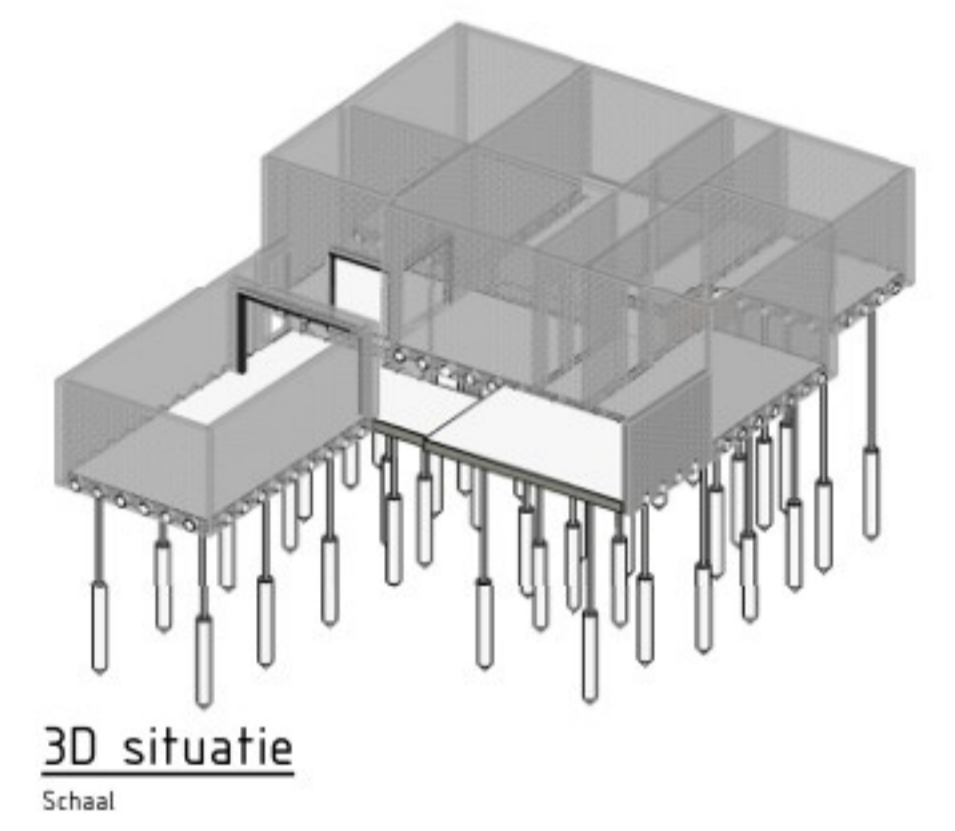
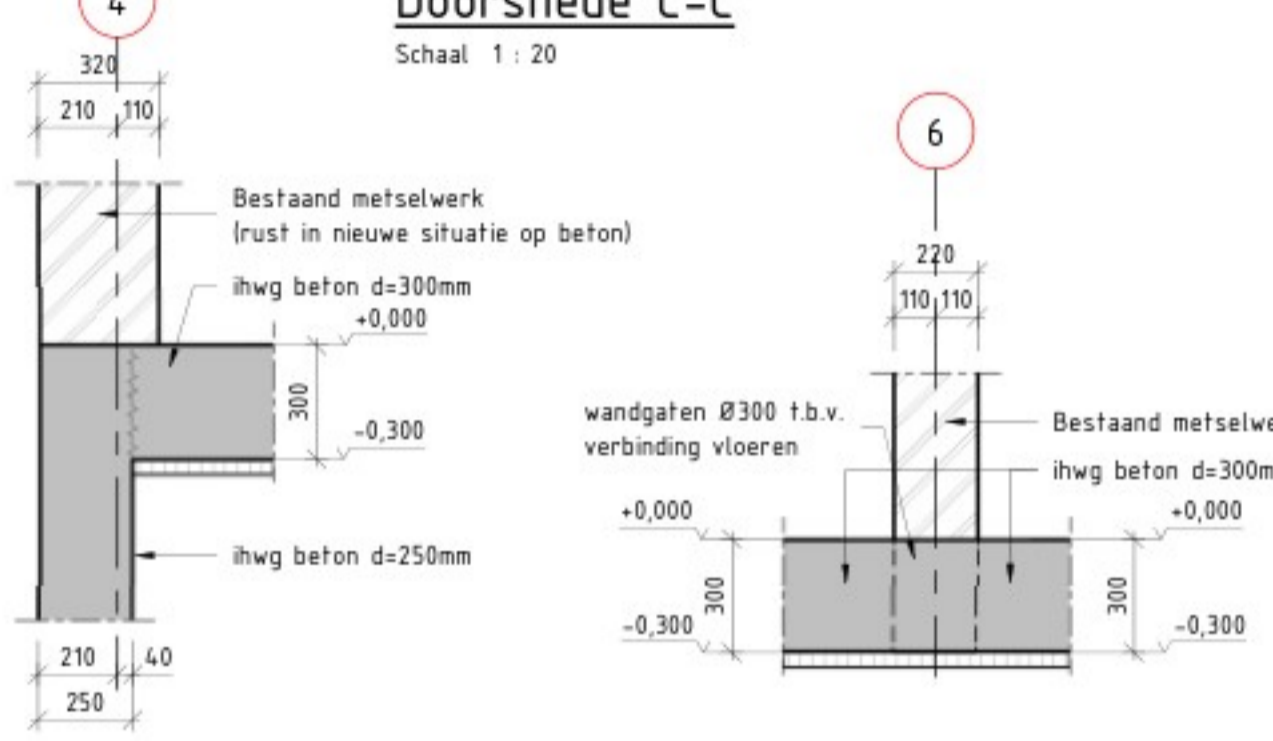
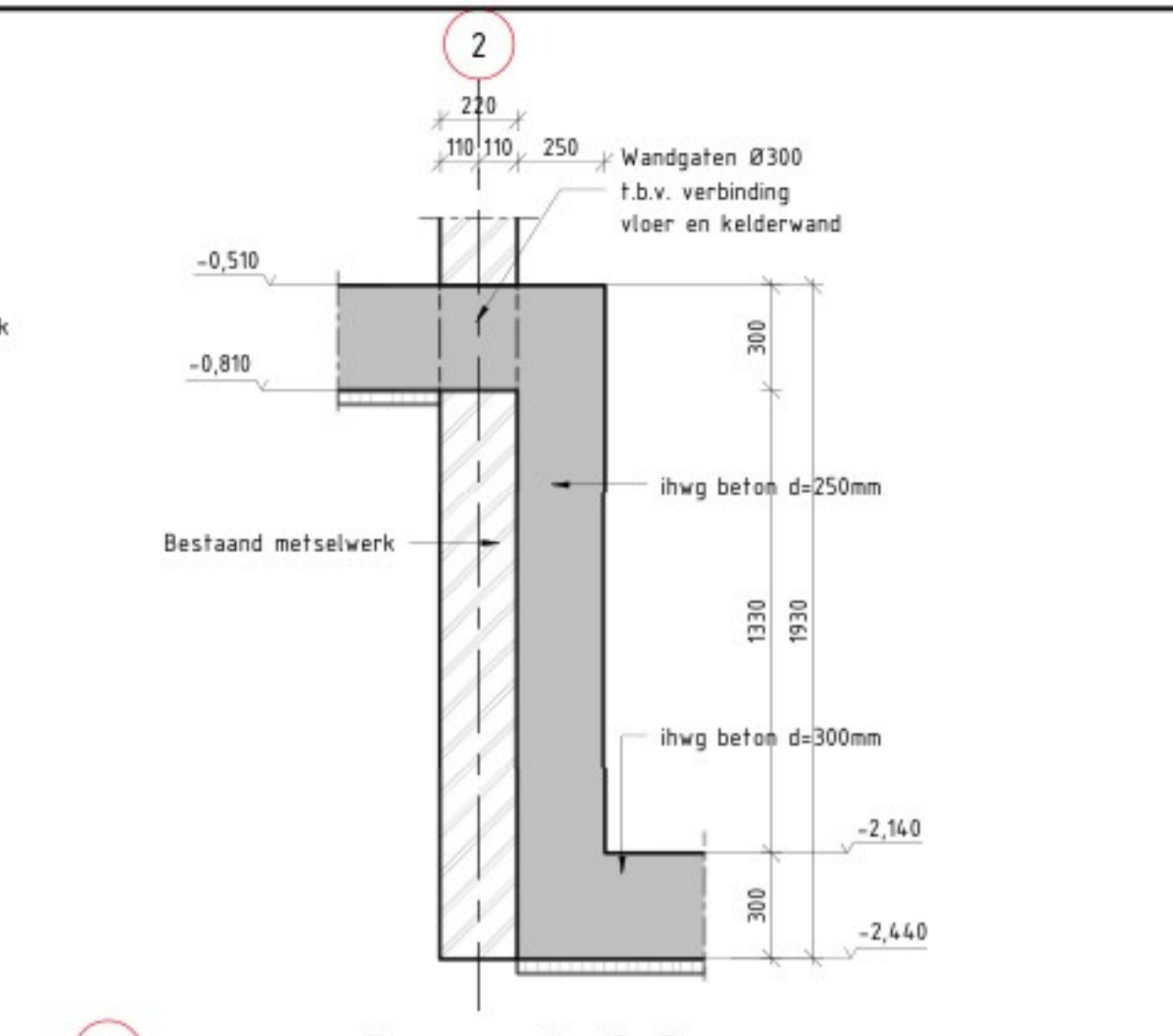
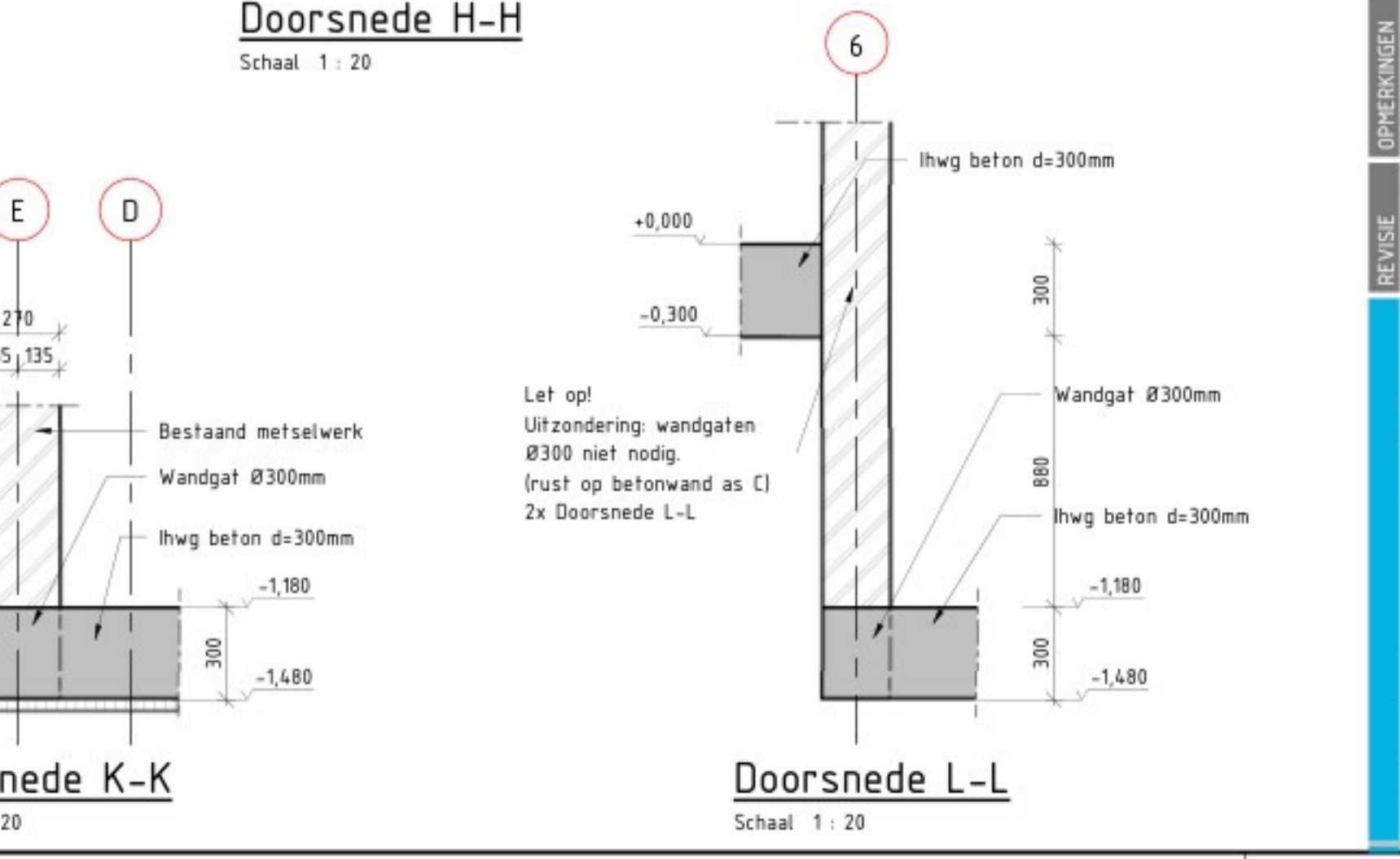
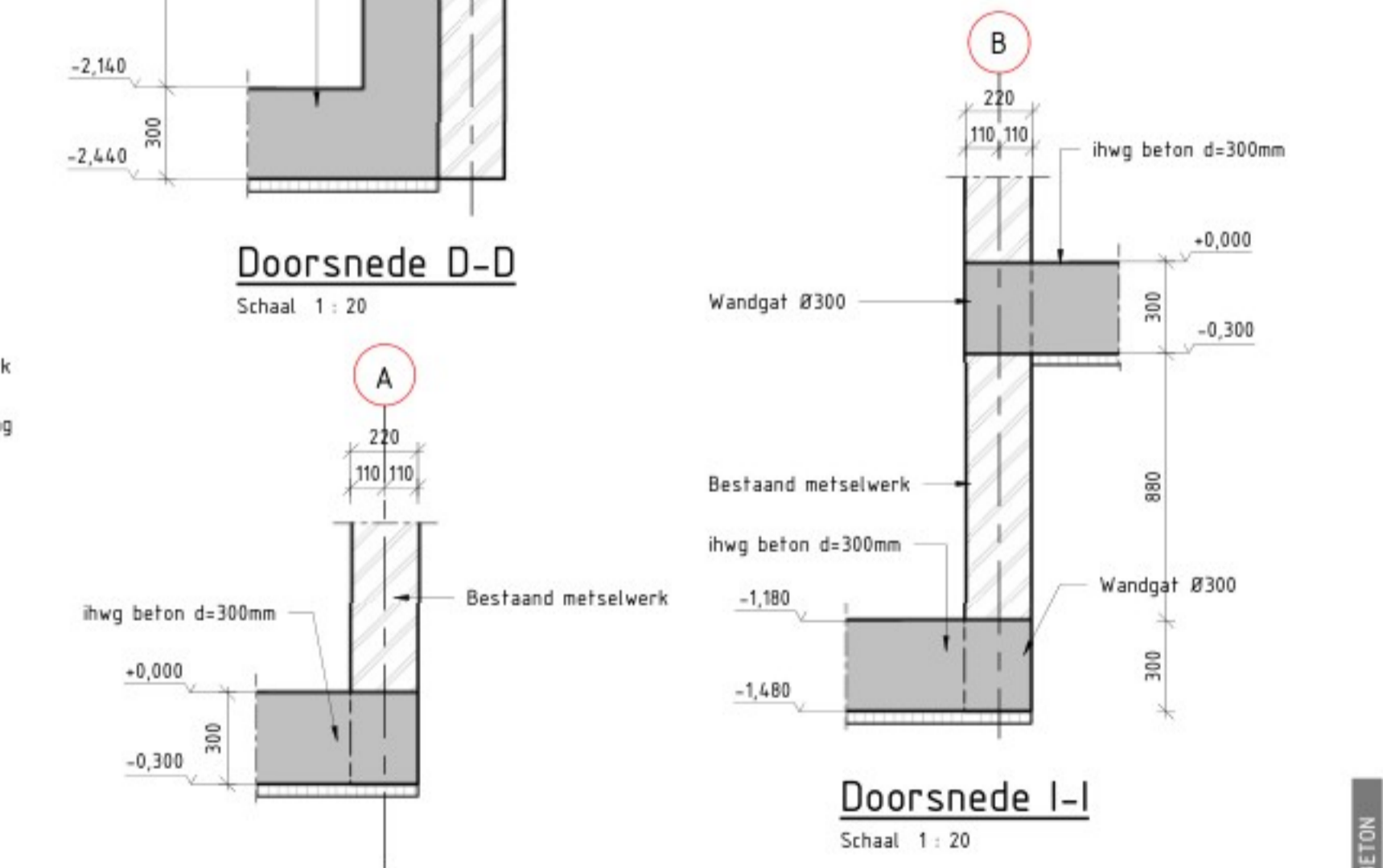
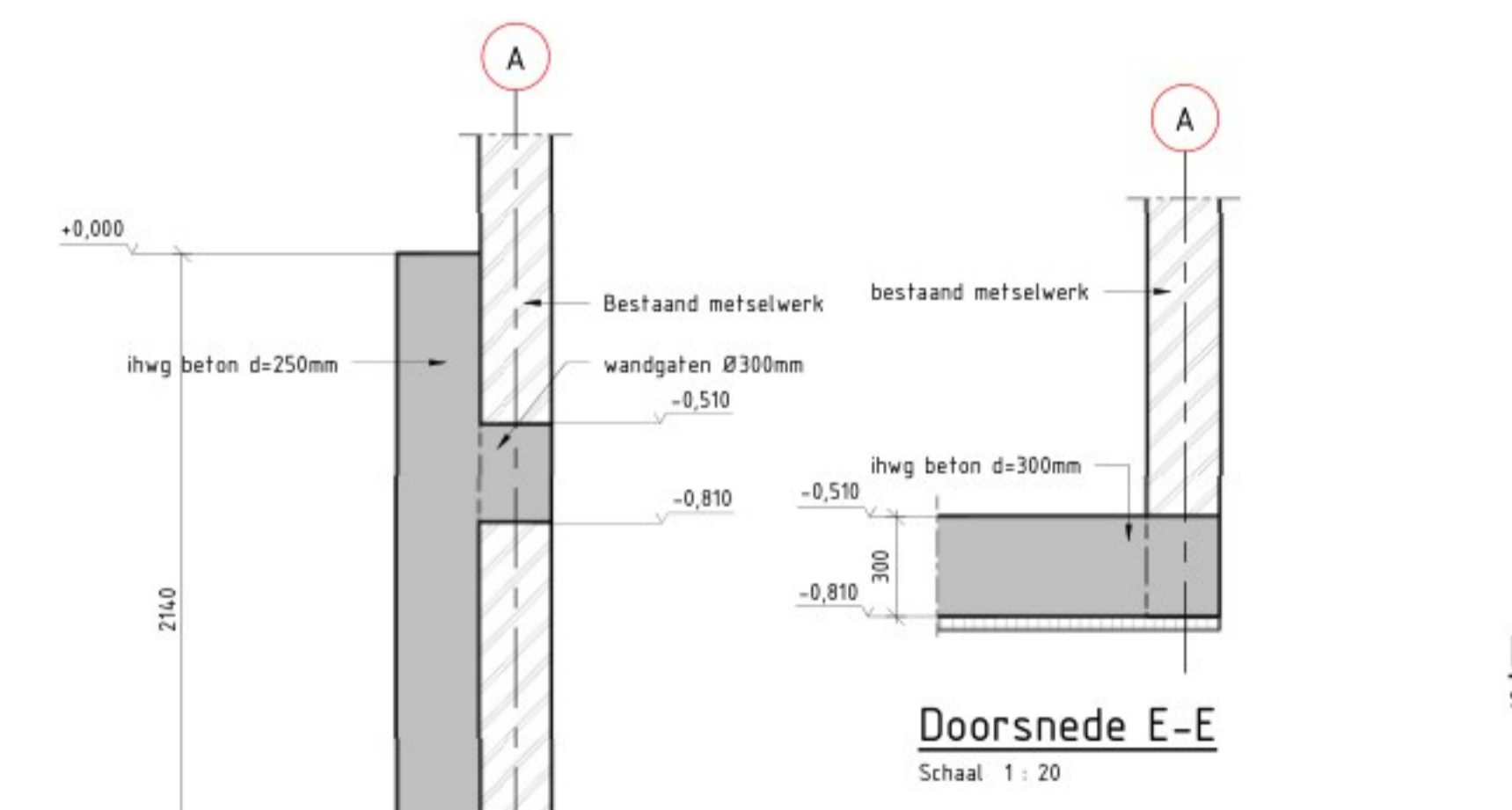
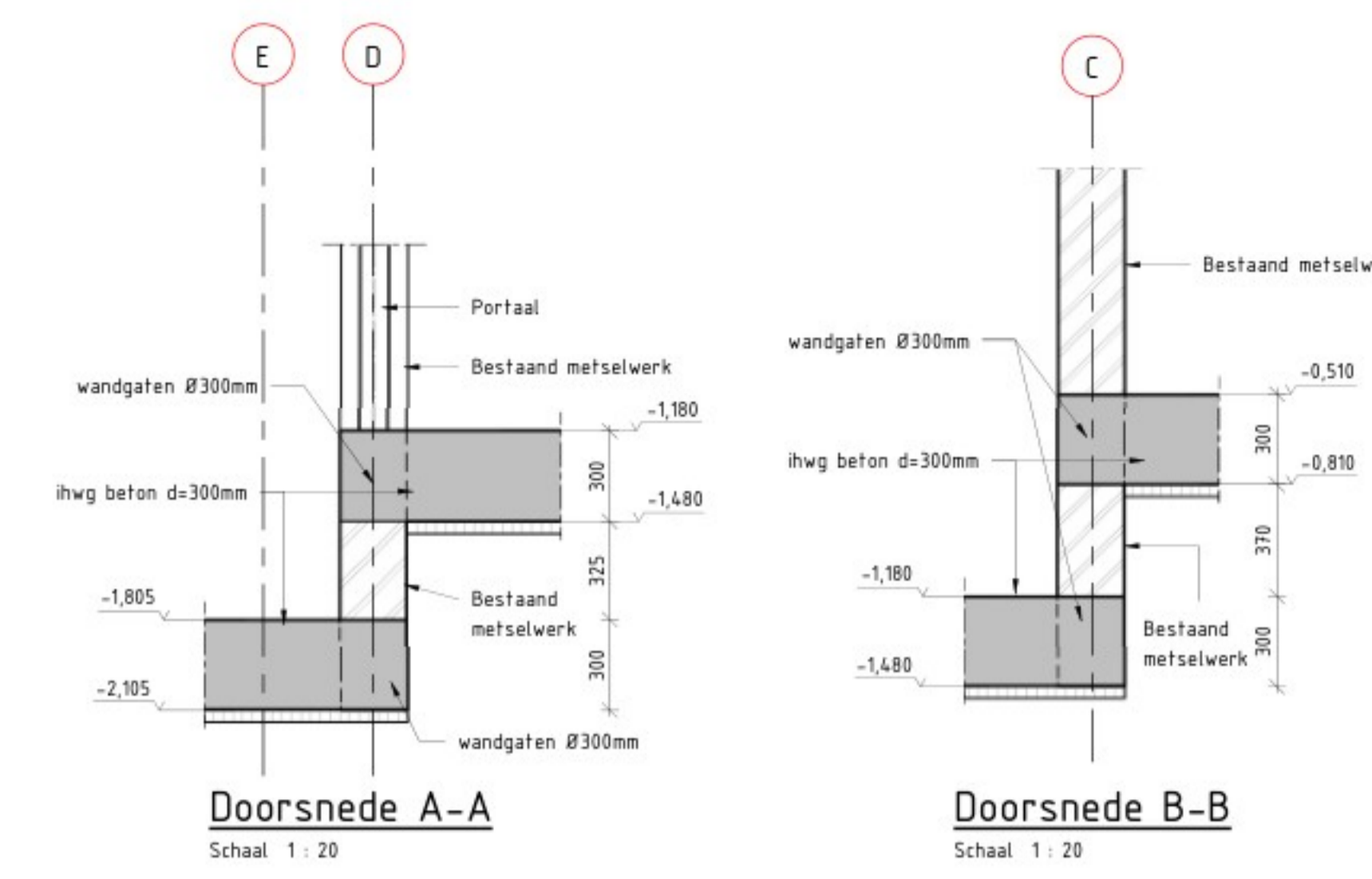







Bovenaanzicht beganegrondvloeren
Schaal 1 : 50



BETON	Constructieonderdeel	Misieklassen	Betonsterkteklasse	C _{req} op buitenste constructieve wapening (mm)		
	Wanden/vloeren	XC4/XF4	C30/37	Achter / onder	Voor / boven	Zijkant
				45	45	45
OPMERKINGEN	Cementsoort Ter keuze aannemer			Betonstaal B500B		Afwijkende dekking 
	<ul style="list-style-type: none">- Maatvoering in millimeters, tenzij anders vermeld- Leidingdiameters in millimeters, tenzij anders vermeld- Hoogtemaatvoering in meters t.o.v. Peil, tenzij anders vermeld- Coördinaten (RD-stelsel) in meters, tenzij anders vermeld- Toepassen vellingkant 15x15mm					
REVISIE	01	04-07-2025	AW	WG	ter controle	
	Wijziging	Datum	Gefekend	Gecontroleerd	Omschrijving	
				Hengelo 074 763 04 90 Amersfoort 085 040 02 99 Schiedam 030 473 04 66 E-mail info@nepocon.nl Website www.nepocon.nl		
Project Woning Raadhuisstraat 9, Hoge Zwaluwe						
Onderdeel Betonvloeren - vorm Plattegrond en doorsneden Uitvoeringsontwerp						
Opdrachtgever 				Projectfase Uitvoeringsontwerp		
Projectleider 				Status	Ter controle	Project nummer S250022
Tekenaar 				Datum	04-07-2025	Tekening nummer U0-6002
Formaat A1				Schaal	Zie tekening	