

Legenda

- kunstwerken**

 - Zie realiseren stuw
 - Zie realiseren verlagning in mainlevel bij overstortvoorziening
Zie detail VA-WHH
 - Zie realiseren duiker (groent)
 - Zie realiseren duiker (blauw)
 - Vervallen duiker
 - Bestaande stuw
 - Bestaande duiker

leidingwerk

 - HWA leiding
 - HWA betogepot
 - HWA waterput met roosterbenedel
 - HWA kunststofput
 - HWA Bereknelk, type: EVA SK-33B-S-LINE-GBl, zie detail WHH-KA
 - HWA Trofrotokool, type: SVA TK45X50-S-Line, zie detail KA-WHH
 - HWA Trofrotokool, type: TBS-TSEST TRG-L777, zie detail KB-WHH
 - HWA straalhoek (Hoelgpoort), type: SVA SK45X50-S-Line, zie detail WHH-KB
 - HWA straalhoek, type: TBS-TSEST STR-9737, zie detail KD-WHH
 - HWA straalhoek, type: SVA S130D/60 BE-P-line of S130D/60 BE-P-Line, zie detail KE-WHH
 - HWA RWK kolk, type: SVA TK 44S/60 RWS 5-line, zie detail KF-WHH
 - HWA buisrondkolk, type: SVA T 100x125 P-line, zie detail KG-WHH
 - HWA rijnveldabandkolk, type: SVA TK45X50 P-line, zie detail KH-WHH
 - HWA uitstroombank, zie detail UA-WHH

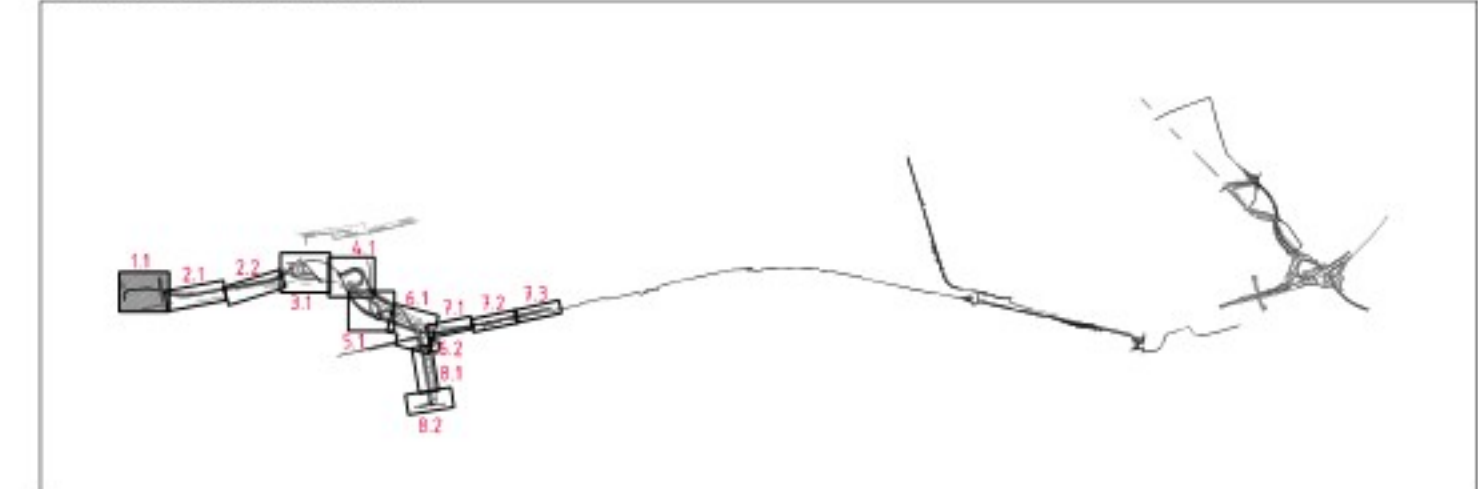
perstleiding

 - Druopleiding
 - Bestaande betogepot
 - Bestaande leiding
 - Bestaande kolk

algemeen

 - Stroomrichting waterweg primair of watertoopt A
 - Stroomrichting waterweg secundair of watertoopt B
 - Toekomstige stroomrichting waterweg primair of watertoopt A
 - Toekomstige stroomrichting waterweg secundair of watertoopt B
 - Vervalende waterweg primair of watertoopt A
 - Vervalende waterweg secundair of watertoopt B
 - Bestaande waterschapsgrens
 - Bestaand ingebeld
 - Bestaande afgeleidde informatie
 - Systeegrens

Situatieoverzicht



4.0	09-12-2025	Aanpassing poel Hoogeindse rondweg
3.0	25-11-2025	Inpassing greppels zuidzijde Noordelijke Parallelweg
2.0	17-10-2025	Verwerken opmerkingen waterschap
1.0	10-07-2025	Eerste uitgave



GOL | GEBIEDSONTWIKKELING OOSTELIJKE LANGSTRAAT

Waterhuishouding, Waterschap Brabants

Uitvoeringsontwerp
6 oktober 201

System GOL
Situatietekening

Integraal watersysteem Deelgebied 1

getekend		d.d. 09-12-2025
gecontroleerd		d.d. 09-12-2025

gecontroleerd		dd. 09-12-2025
vrijgegeven		dd. 09-12-2025

negar.	P14420013-TEK-VG-500030-WHH-SI		
22	23	24	

opdrachtgever

 **MOURI**



Combinatie Mzurik-Besik (CMB)

opdrachtgever
Provincie Noord-Brabant

in 3 blades, blad nr. 1

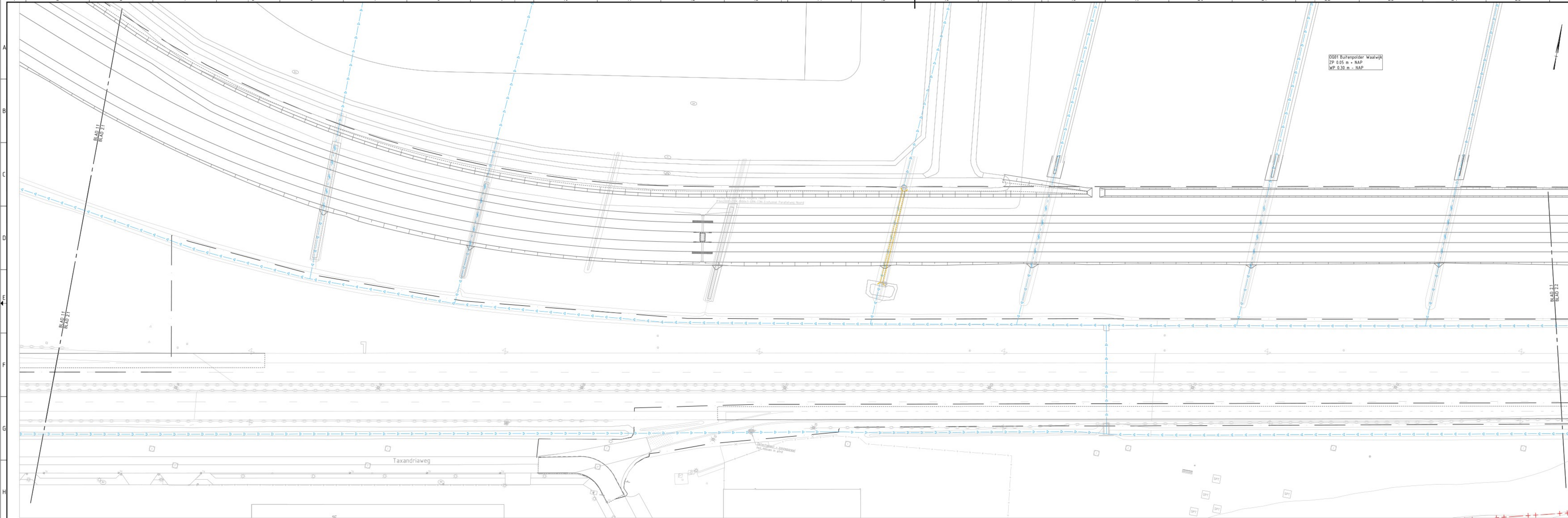
formaat	A0.1260
schaal	1:500

schaal 1:500

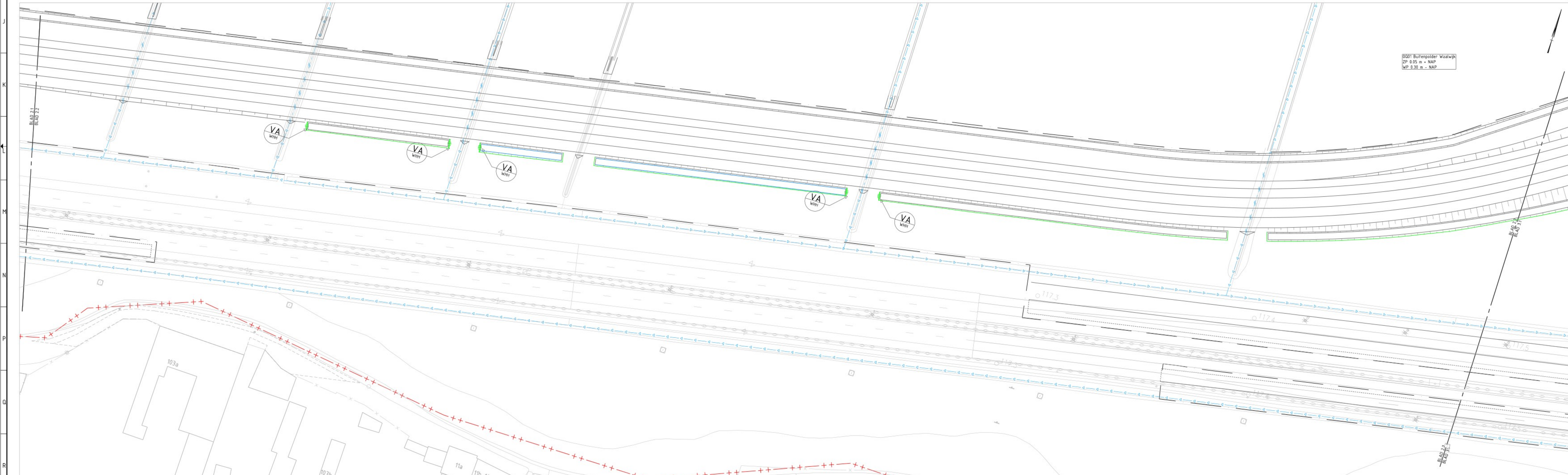
Verschuiving

Vergunning

4.0



Blad 2.2



Blad 2.3

Legenda

kunstwerken

- Te realiseren stuw
- Te realiseren verhoging in maaiveld bij overstortvoorziening
- Te realiseren duiker (groot)
- Te realiseren duiker (klein)
- Vervallen duiker
- Bestaande stuw
- Bestaande duiker

leidingwerk

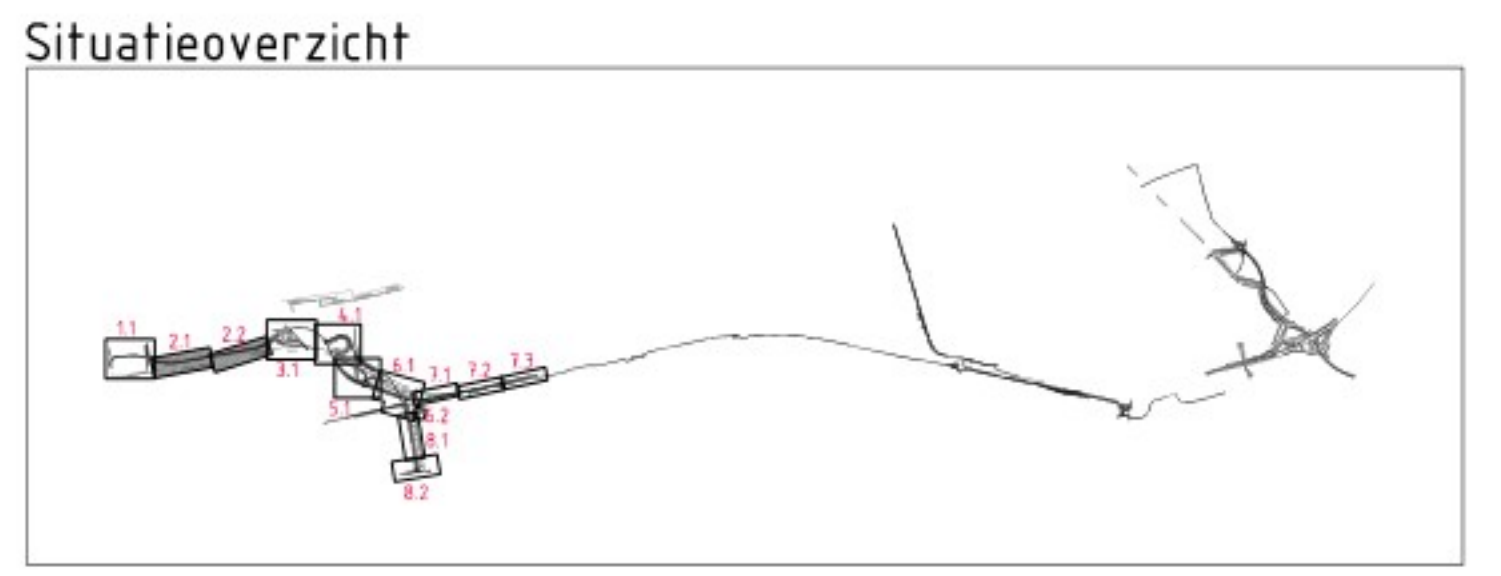
- HWA leiding
- HWA betropot
- HWA welpot/pot met roosterdek
- HWA bemerk, type SVA SK-1838-S-1NF-081, zie detail WHH-KA
- HWA trefboord, type SVA TK-535/90 S-line, zie detail KB-WHH
- HWA trefboord, type TBS-Sloot TBS-433, zie detail KB-WHH
- HWA straatkolk (Hogepot), type SVA SK-535/90 S-line, zie detail WHH-KB
- HWA straatkolk, type TBS-Sloot TBS-433, zie detail KB-WHH
- HWA straatkolk, type SVA S300/60 BE P-line of S300/80 BE P-line, zie detail KC-WHH
- HWA SWS kolk, type SVA TK-451/90 RW5 S-line, zie detail KC-WHH
- HWA boegpot, type SVA T-HW-1025 P-line, zie detail KC-WHH
- HWA rijselbandkolk, type SVA TK-535/90 P-line, zie detail KH-WHH
- HWA uitstroombak, zie detail UA-WHH

perisling

- Drainage
- Bestaande betropot
- Bestaande leiding
- Bestaande kolk

algemeen

- Stroomrichting watergang primair of waterloop A
- Stroomrichting watergang secundair of waterloop B
- Toekomstige stroomrichting watergang primair of waterloop A
- Toekomstige stroomrichting watergang secundair of waterloop B
- Vervallen watergang primair of waterloop A
- Vervallen watergang secundair of waterloop B
- Bestaande waterscheiding
- Bestaand poldergrens
- Bestaande poldergrens informatie
- Systeengrens



4.0	09-12-2025	Aanpassing pool Hoogendijkse rondweg
3.0	25-11-2025	Inpassing grappels zuidzijde Noordelijke Parallelweg
2.0	11-10-2025	Verwerken opmerkingen waterschap
1.0	10-07-2025	Eerste uitgave
0.0	01-01-2025	Wijziging
BETREFFEND		DETEREND

GOL | GEBIEDSONTWIKKELING OOSTELIJKE LANGSTRAAT

Waterhuishouding, Waterschap Brabantse Delta

Systeem GOL

Situatietekening

Integraal watersysteem Deelgebied 1

P144-20013-TEK-VG-500030-WHH-SIT

4.0

VERGUNNING

