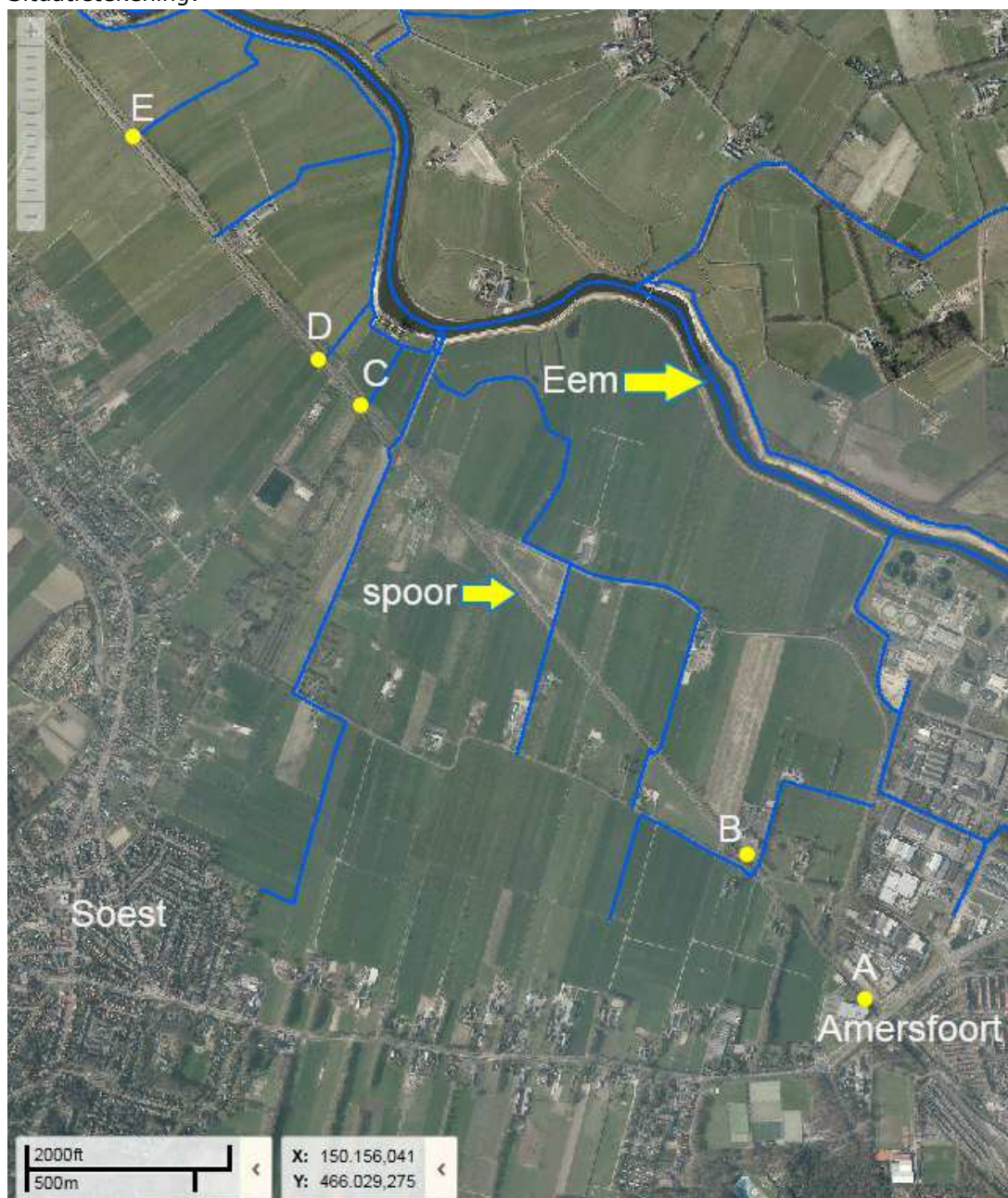


Bijlage 2: Situatietekening

Behorende bij de vergunning van ProRail B.V. voor het verleggen van 2 duikers en het relinen van 2 duikers die het spoor kruisen tussen de Peter van den Breemerweg en de Grote Melmweg te Soest zaaknummer 831800.

Situatietekening:



overzicht locaties A t/m E.

Locatie A is wel onderdeel van de aanvraag, maar geen onderdeel van deze vergunning.



locatie B: Peter van den Breemerweg



locatie C: Hooiweg – A.P. Hilhorstweg