


Versie	:G	Datum	:19-9-2018	Getekend	:j.bargels	
Omschrijving	:Definitief Ontwerp					
Gecontracteerd:	vesseliink			Vrijgegeven:	vesseliink	
		<b>ARCADIS</b>		Design & Consultancy for natural and built assets		
				ARCADIS NEDERLAND BV Plet Montdraanlaan 26 Postbus 278 3890 AE Amersfoort Tel: 088 425 1051  www.arcadis.com		
				info@arcadis.com		
Opdrachtgever: <b>Boskalis</b>						
Project : <b>Kampereilanden</b>						
Onderwerp : <b>Situatie en profielen Kampereilanden, gebiedseigen variant</b>						
Projectnummer: C03081.000222.0100		Divisie		: Water & Milieu	Schaal	: Zie tekening
Fase : Definitief Ontwerp		Status		: Definitief	Bladformaat: A0	
Projectleider : Wesslink, B.J (Bert)		Contractnr.		: ****	Bladnr.	: I van 4
Tekeningnummer:						Versie:
<b>03-1</b>						<b>I</b>

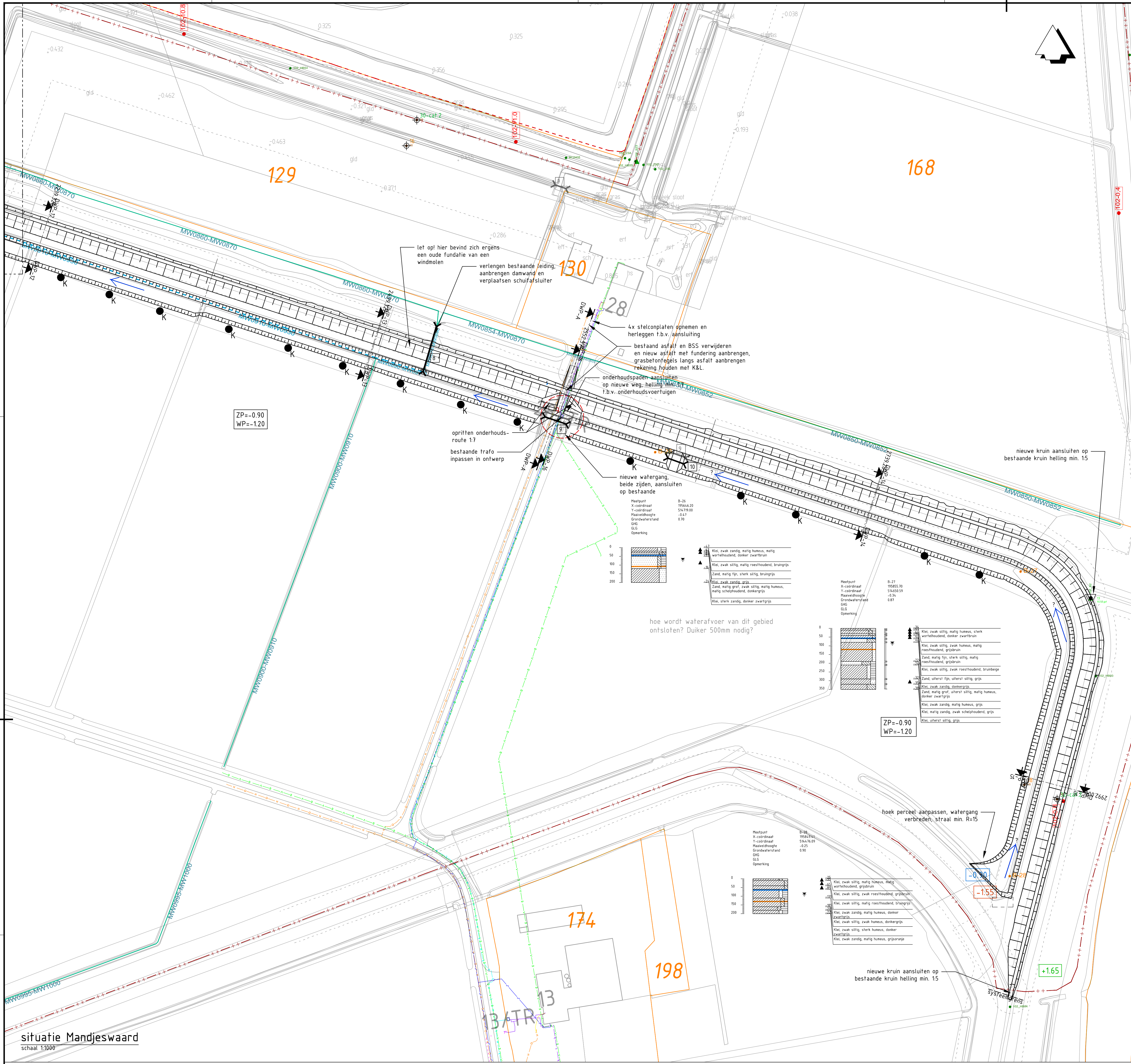






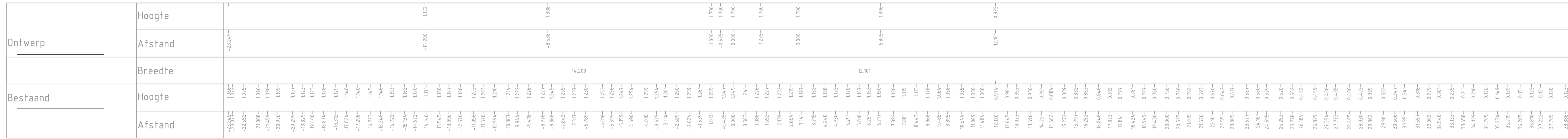






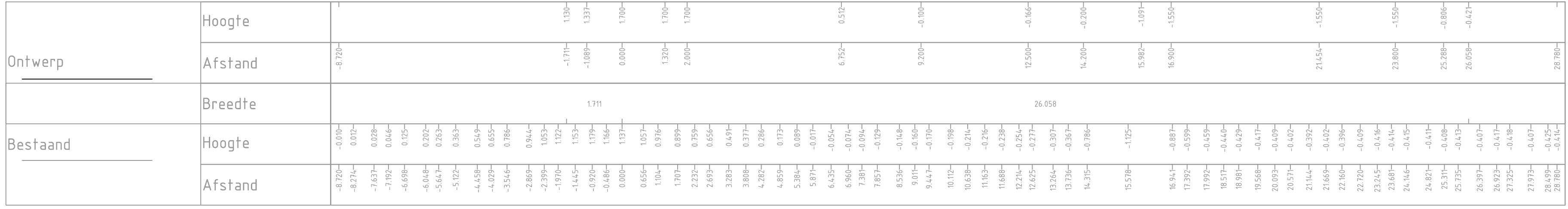
situatie Mandjeswaard  
schaal 1:1000

Dwarsprofiel DWP-16  
t.o.v. as ALM - Mandjeswaard  
bij metreling 2552.575  
Schaal 1:100

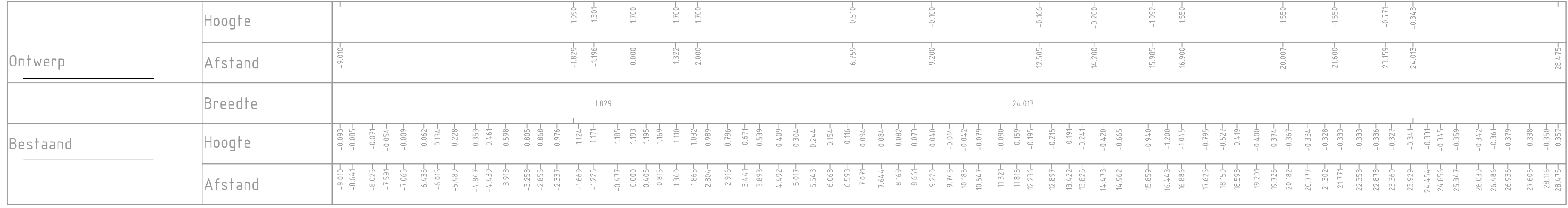


zie voor volledige profiel, principe profiel A-A

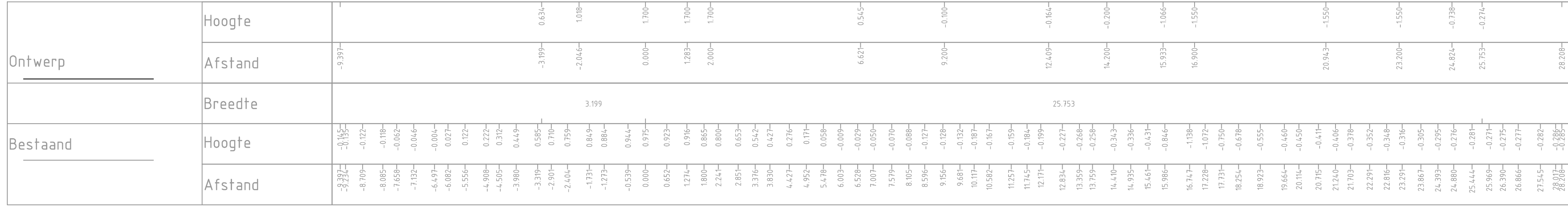
Dwarsprofiel DWP-12  
t.o.v. as ALM - Mandjeswaard  
bij metreling 2239.320  
Schaal 1:100



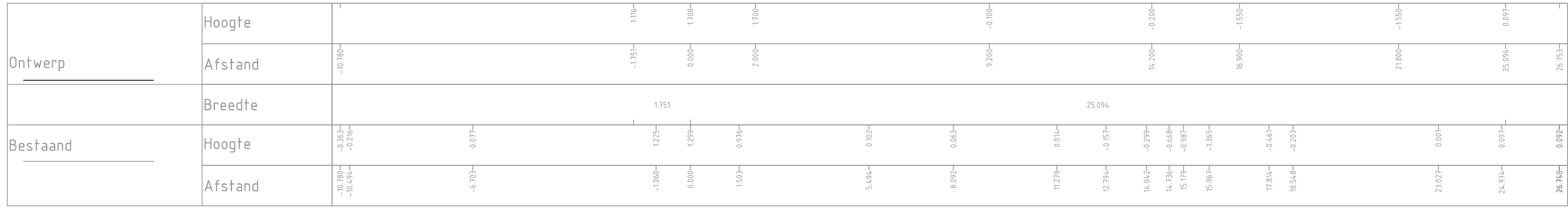
Dwarsprofiel DWP-13  
t.o.v. as ALM - Mandjeswaard  
bij metreling 2439.322  
Schaal 1:100



Dwarsprofiel DWP-14  
t.o.v. as ALM - Mandjeswaard  
bij metreling 2739.283  
Schaal 1:100



Dwarsprofiel DWP-15  
t.o.v. as ALM - Mandjeswaard  
bij metreling 2992.000  
Schaal 1:100



Legenda

- bestaande situatie
- kadastrale percelen
- grens peilgebieden
- secundaire watergangen met nummers
- primaire watergangen met nummers
- zone Natura 2000
- ontwerplijnen kruin, berm kade en watergang
- ontwerp kruinhogte
- ontwerp bodenhogte o.b.v. legger
- ontwerp zomerpeil
- sonderingen o.b.v. GEF (MOS)
- handboringen 2016 (Boskalis Delman)
- handboringen 2016 met categorie erosie (Boskalis Delman)
- kneipuntlocaties K&L (zie aparte excellijst)
- bestaande en nieuwe duikers/leidingen (of objecten) met nummers (zie tabel tekening)
- kopakkerbuizen, PVC 160mm, 15,00m lg.
- bestaande buizen verwijderen i.p.v. nieuwe watergang
- onderwater dammen met nummer en kruinhogte in m t.o.v. N.A.P. (zie details blad 05)
- inrichting leefgebied modderkruiper, maaiwied ontgraven tot winterpeil (zie details blad 05)
- verhardingen van grasbetontegels
- vaste dam met nummer
- stroomrichting legger W000 (pijl met ? = aanname)

Legenda

- dijkpaal van D.W.O.D.
- handboringen (Witteveen + Bos)
- sonderingen o.b.v. aangeleverde GIS data
- handboringen o.b.v. aangeleverde GIS data
- handboringen (Ingpin Blokpoel, namens Arcadis)
- ontwerplijn
- Datafortransport
- Hoogspanning
- Landelijk hoogspanningsnet
- Laagspanning
- Middenspanning
- Gas hoge druk
- Gas lage druk
- Overig

Legenda

- Bestaand
- Bestaand
- Bestaand
- Bestaand
- Bestaand
- Bestaand
- Bestaand
- Bestaand
- Bestaand
- Bestaand

Projectnummer: C03081000222.0100  
Divisie: Water & Milieu  
Schaal: Zie tekening  
Fase: Definitief ontwerp  
Status: Definitief  
Bladformaat: A0  
Projectleider: Wesselink, B.J. (Berl)  
Contractor: \*\*\*\*  
Bladnr.: 4 van 4  
Tekeningnummer: 03-4  
Versie: G

Opdrachtgever: Boskalis  
Project: Kampereilanden  
Onderwerp: Situatie en profielen  
Kampereilanden, gebiedseigen variant

Gecontroleerd: Wesselink  
Vrijgegeven: Wesselink  
ARCADIS NEDERLAND bv  
Postbus 220  
3800 AE Amersfoort  
Tel 088 426 1261  
www.arcadis.com  
info@arcadis.com