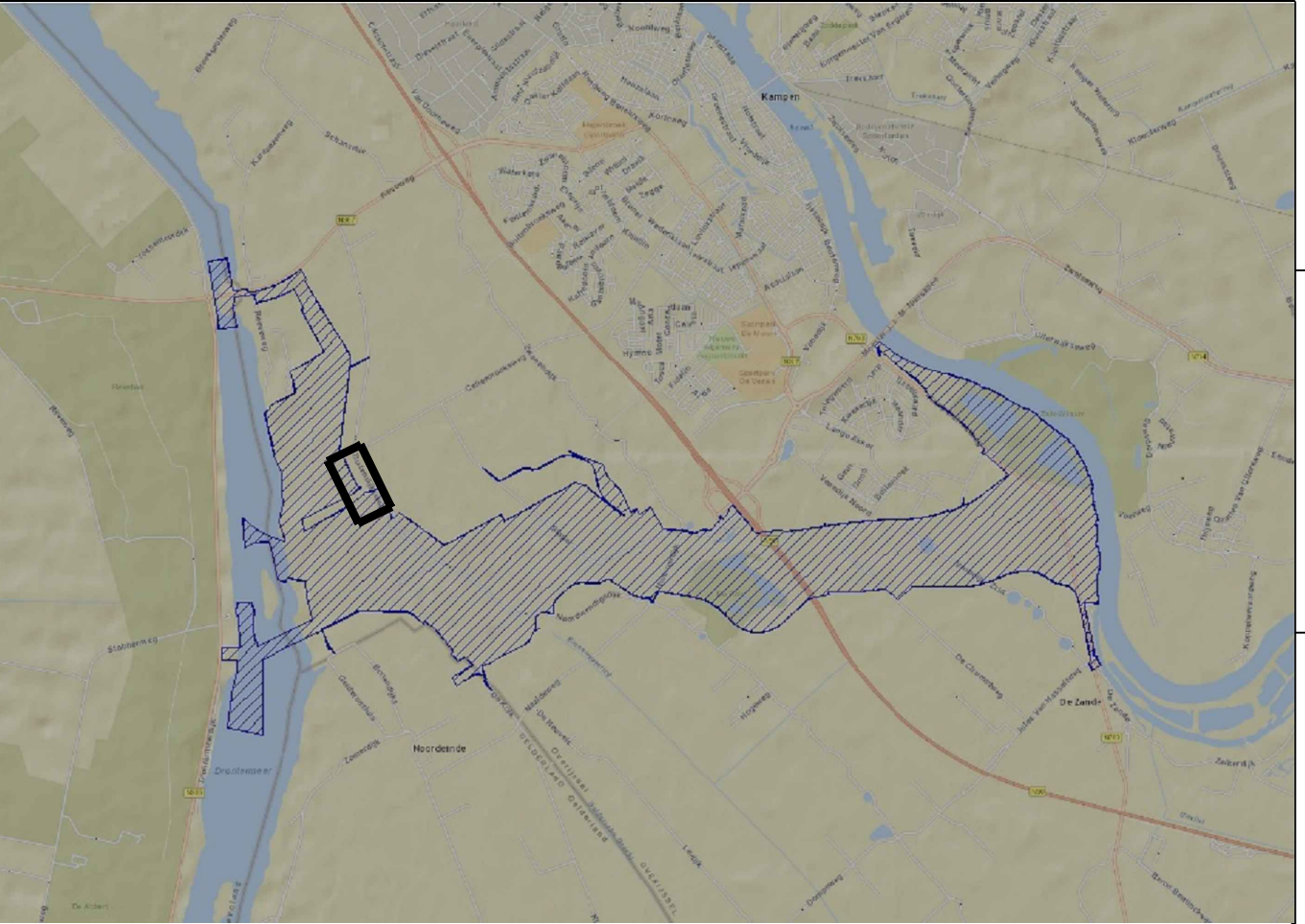
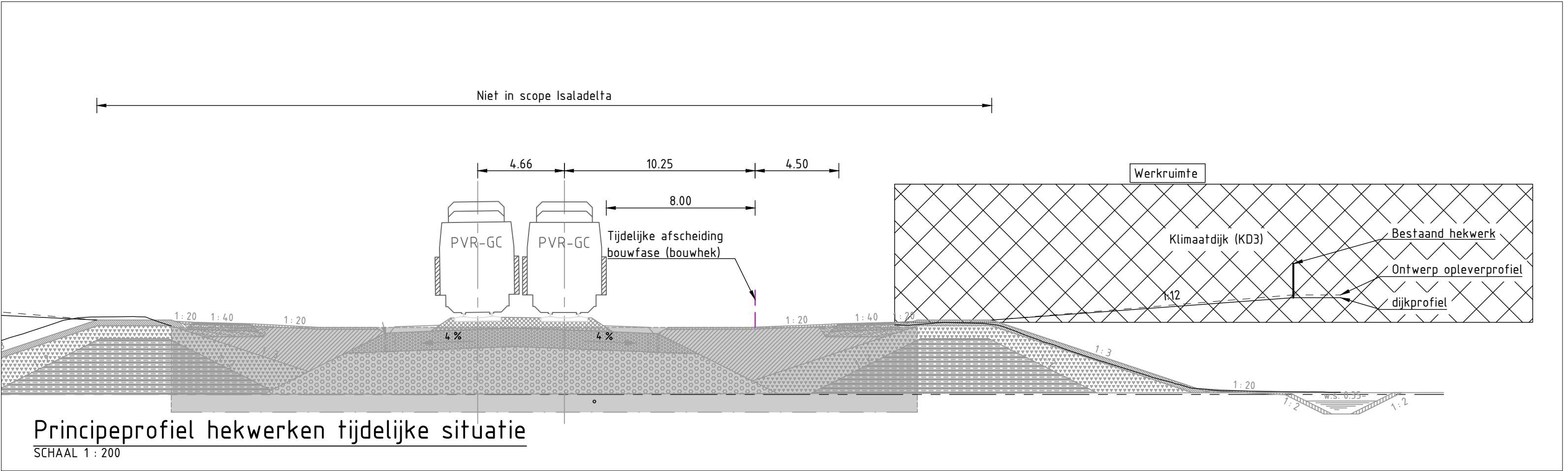




Bovenaanzicht aansluitingen nieuwe dijken  
SCHAAL 1 : 1000



Overzicht

Legenda

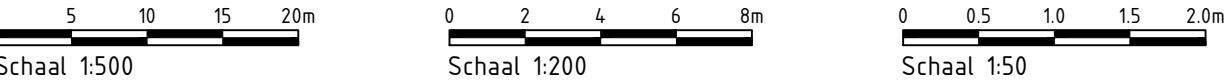
- Tijdelijk hekwerk m.b.v. bouwhekken ten tijde van de bouwfase
- hekken onderling vastzetten met klemmen
- Opnemen hekwerk prorail in werkruimte
- Werkruimte golfreducerende berm

Opmerkingen

- Het bestaande hekwerk van Prorail zal tijdens de bouwphase vervangen worden door een tijdelijk bouwhek.
- Het bouwhek zal op 10.25 m uit hart spoor geplaatst worden. Hierdoor wordt er ruim voldaan aan de genoemde 5 meter eis.

Gekoppelde Xref-bestanden / brondocumenten

- x\_gzm\_systeemgrens IJsseldelta Zuid\_2D\_40.001.dwg
- x\_gwm\_D0 Klimaatdijk geometrie\_2D\_43.002.dwg
- x\_gwm\_D0 Reevediep dijk geometrie\_2D\_42.014.dwg
- civ\_Drontermeertunnel contour 2D\_59.002.dwg
- dtm\_Rietmoeras fase 0\_2D\_64.001.dwg
- dtm\_Rietmoeras fase 1B\_2D\_64.001.dwg
- x-klm\_totaal in bewerking\_2d 160414.dwg
- dwp\_aanpassingen ProRail\_Tunnel\_3D\_40\_003.dwg
- x\_gwm\_D0 natuurinrichting\_2D\_60.007.dwg
- x\_dfm\_gbkn totaal\_2D\_1002.dwg
- x\_gzm\_deelgrens\_team\_ProRail\_2D\_40.007.dwg



nr.	omschrijving	datum	tek.
1.0	Definitief	27-11-2019	CEK
2.0	Systeemgrens verwijderd, Aanpassing tekst tijdelijk hekwerk	28-11-2019	CEK



Project Ruimte voor de Rivier IJsseldelta

IJsseldelta Zuid

Kanteldijk

Werkruimte golfreducerende berm

Bovenaanzicht en Principeprofiel



QR Dummy

nr.	omschrijving	datum	tek.
1.0	Definitief	27-11-2019	CEK
2.0	Systeemgrens verwijderd, Aanpassing tekst tijdelijk hekwerk	28-11-2019	CEK

gefekend	C. Ekelhof	d.d. 17-12-2019	par.	formaat A1
specialist	d.d.	d.d.	par.	schaal 1:500 / 1:200
ontwerpleider	H. van der Wal	d.d. 17-12-2019	par.	SBS
controle	d.d.	d.d.	par.	WBS WP-
controle	L. Mooyaart	d.d. 17-12-2019	par.	PAM
vrijgave	Y. Pieters	d.d. 17-12-2019	par.	Topcode

status	docnr.	revisie
DEFINITIEF	IJD-OTDW-TEK-2901	2.0