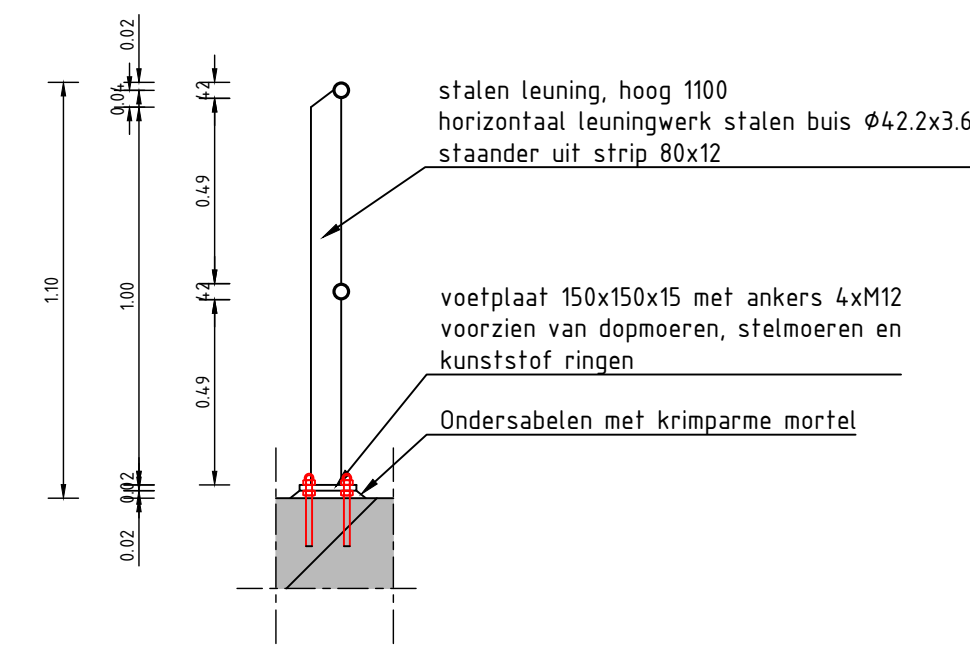


DETAIL 1A; PRINCIPE DOORSNEDE LEUNING OP STUW  
 schaal 1:20

OPMERKING:

- Leuning uitvoeren in thermisch verzinkt staal S235, voorzien van coating, 2-laags systeem in kleur RAL 6009
- Bevestigingsmateriaal uitvoeren in RVS
- Leuning voldoet niet 3kN/m conform Eurocode, leuning dus niet toepasbaar in openbaar gebied
- Schorrand alleen toepassen wanneer letsel kan ontstaan voor er zich onder bevindende personen

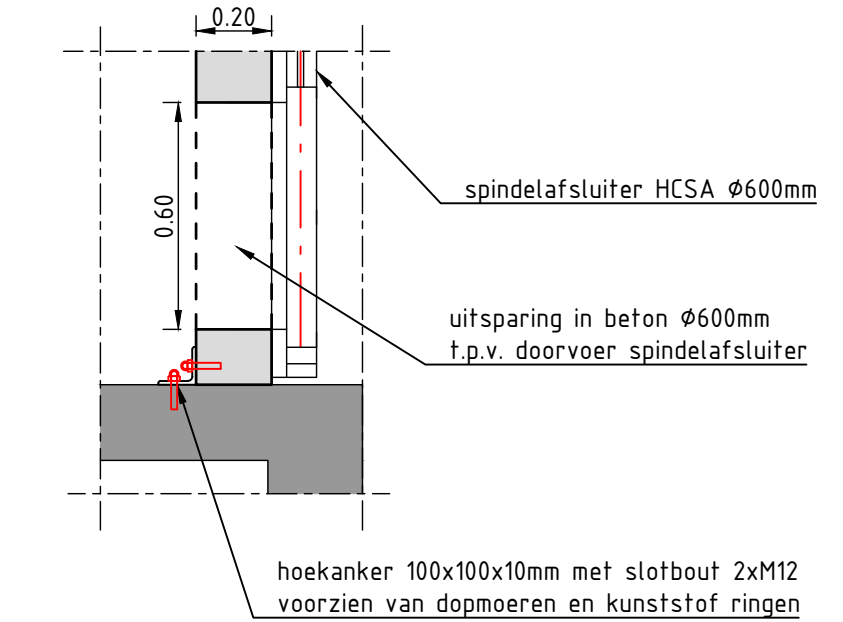


detailering door aannemer volgens  
voorschriften WOOD

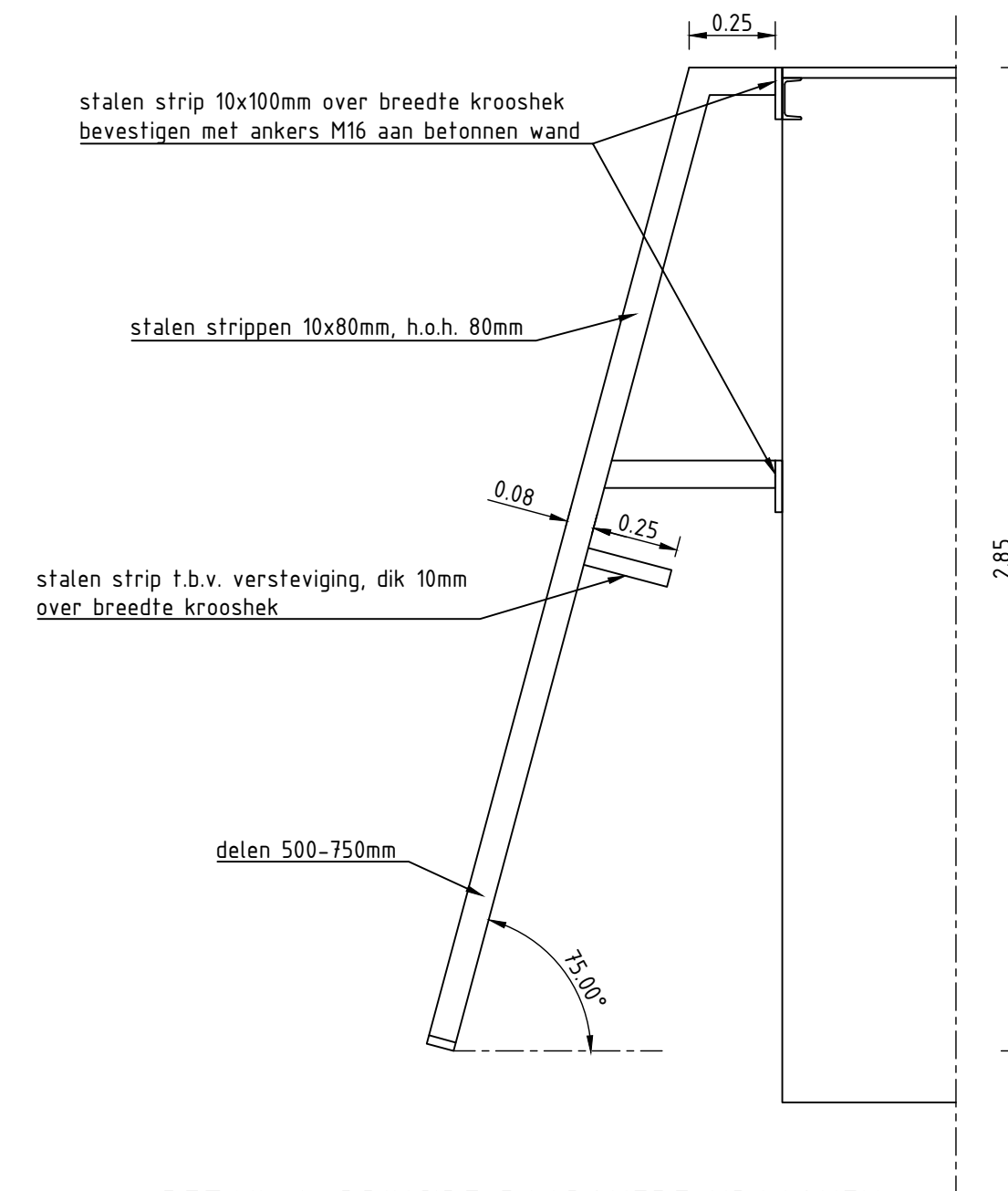
**DETAIL 1B; PRINCIPE DOORSNEDE LEUNING OP STUW**  
schaal 1:20

OPMERKING:

- Leuning uitvoeren in thermisch verzinkt staal S235, voorzien van coating, 2-laags systeem in kleur RAL 6009
- Bevestigingsmateriaal uitvoeren in RVS
- Leuning voldoet niet 3kN/m conform Eurocode, leuning dus niet toepasbaar in openbaar gebied
- Schorrand alleen toepassen wanneer letsel kan ontstaan voor er zich onder bevindende personen



DETAIL 3  
schaal 1:20



DETAIL 2; PRINCIPE DOORSNEDE KROOSHEK  
schaal 1:20

OPMERKING:

- krooshek opbouwen in secties van 500mm i.v.m. hanterbaarheid.
- maximaal secties van 1000mm evenredig verdelen over de breedte
- zijkanten krooshek afsluiten tegen indrijven van vuil



LOCATIE GEMAAL

## DEFINITIEF

Maten in meters, tenzij anders aangegeven  
Maten in millimeters  
Hoogtematen in meters t.o.v. N.A.P.

DEFINITIEF

Opmettende  
Waterschap Drents Overijsselse Delta  
Project  
Gemaal Blankenham  
Onderdeel  
Toekomstige situatie

Projectnummer	Tekeningnummer	Verdieping	Datum van uitgave	Ontwerpfase	Contractnummer
376662	376662-T002-L01		14-10-2021	Aanbiedingsontwerp	
Bed L01	Yan Schaal 1:50/1:20	Format A2-L (420x1050)	Kantoor GRONINGEN	Get. CECW	Gez. SEAD Acc. KMOL

[www.sweco.nl](http://www.sweco.nl)  
© Sweco Nederland B.V. Alle rechten voorbehouden

SWECO