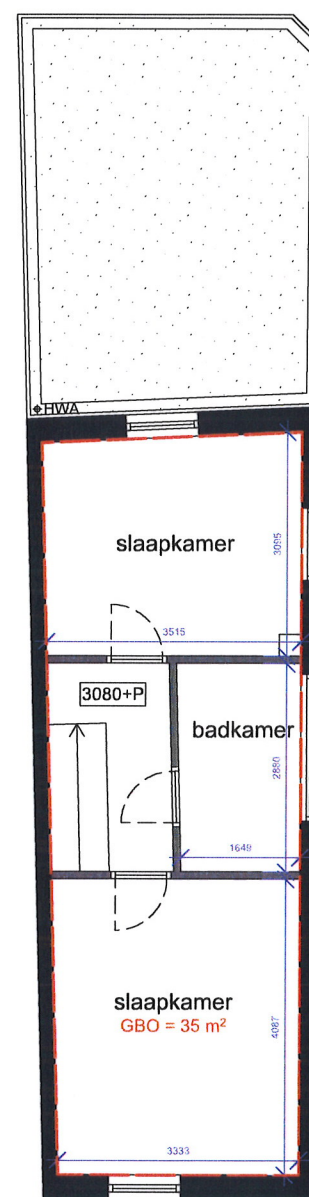


BEGANE GROND



EERSTE VERDIEPING

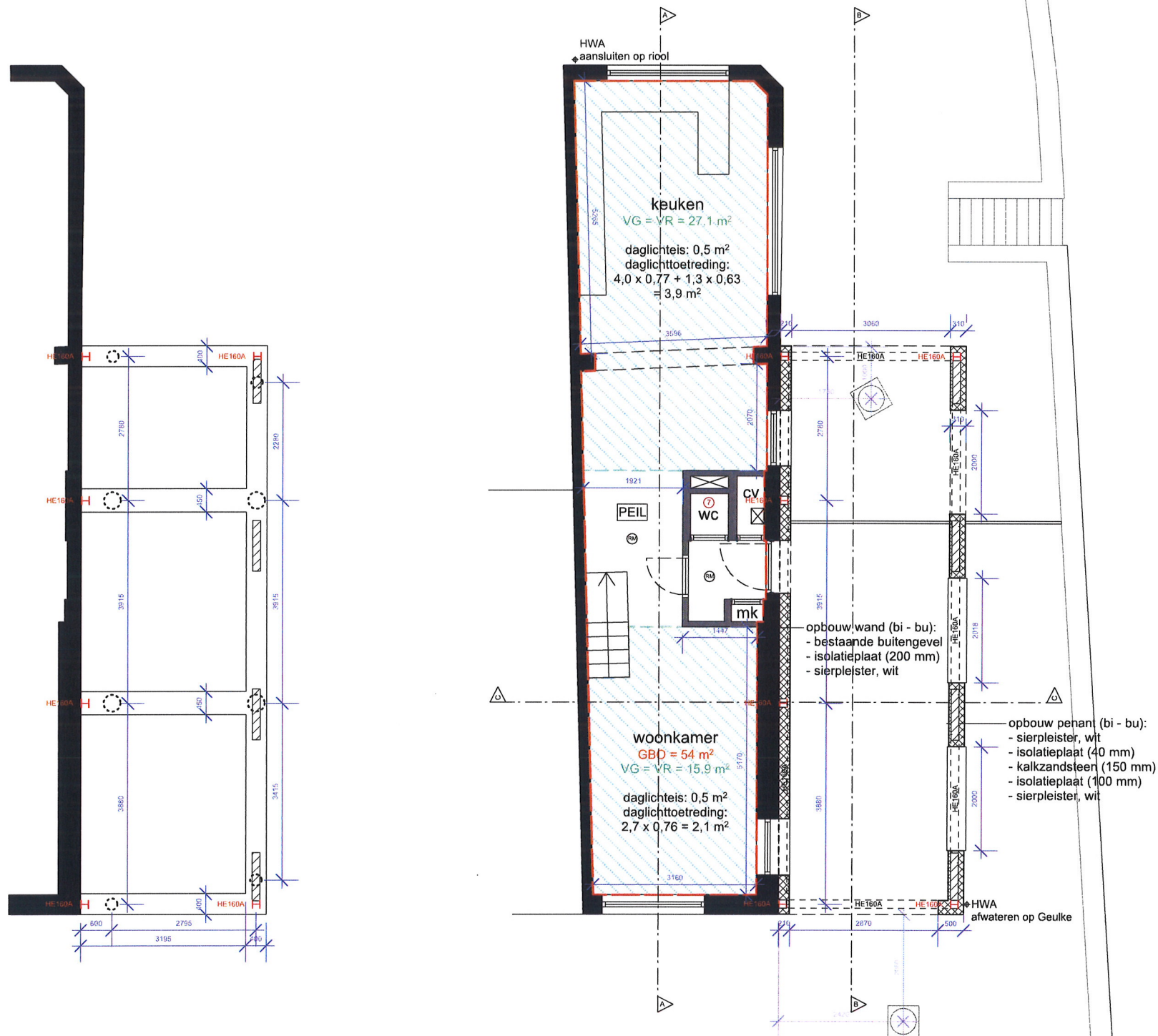
# LEGENDA

cv ketel voor centrale verwarming  
mk meterkast  
⊕ rookmelder  
+ HWA = hemelwaterafvoer

■ bestaand, dragend  
■ bestaand, niet dragend  
▨ kalkzandsteen  
▩ isolatie  
□ lichte scheidingswand

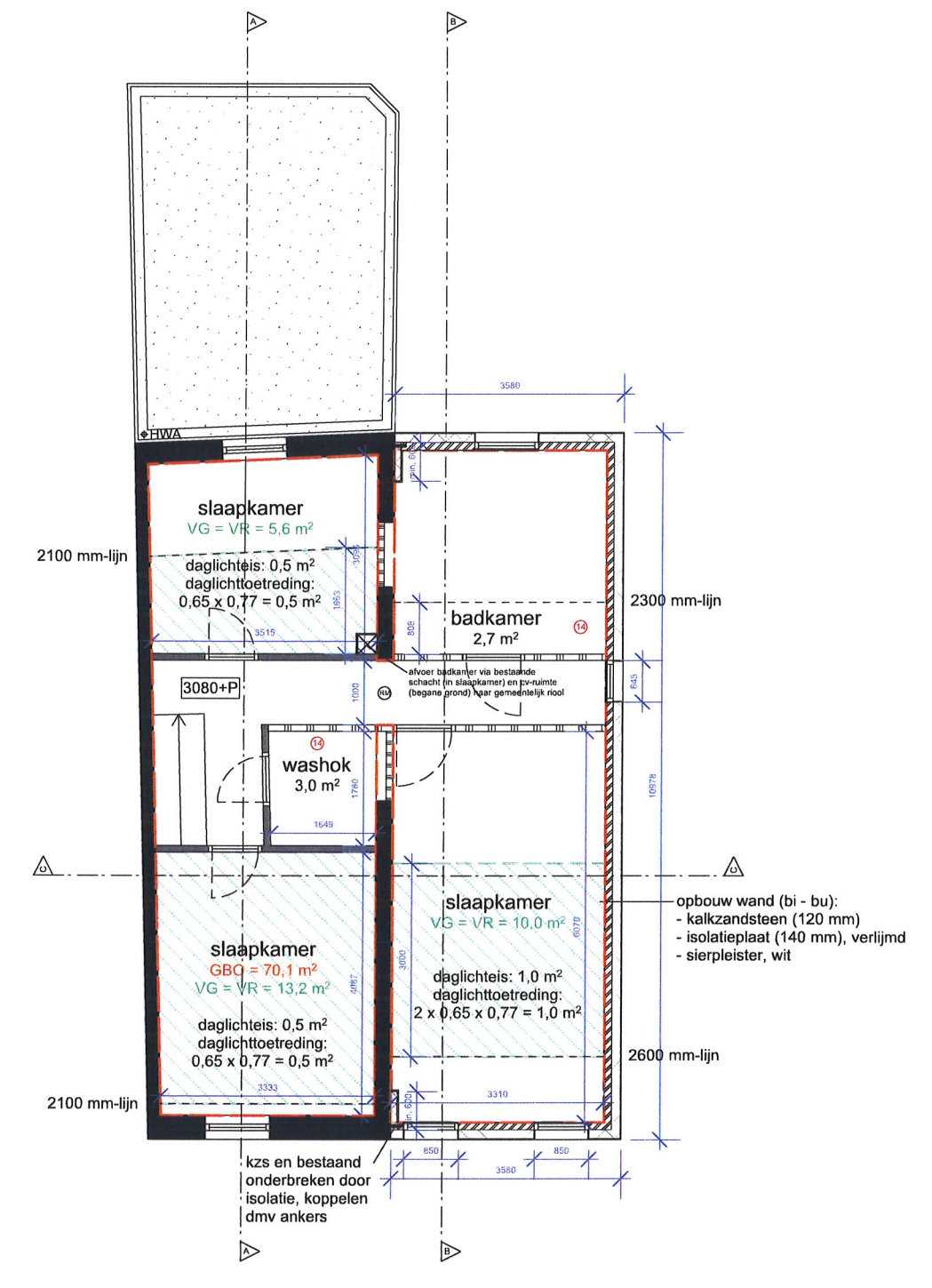
▭ GBO = gebruiksoppervlakte  
▭ VG = verblijfsgebied





FUNDERING

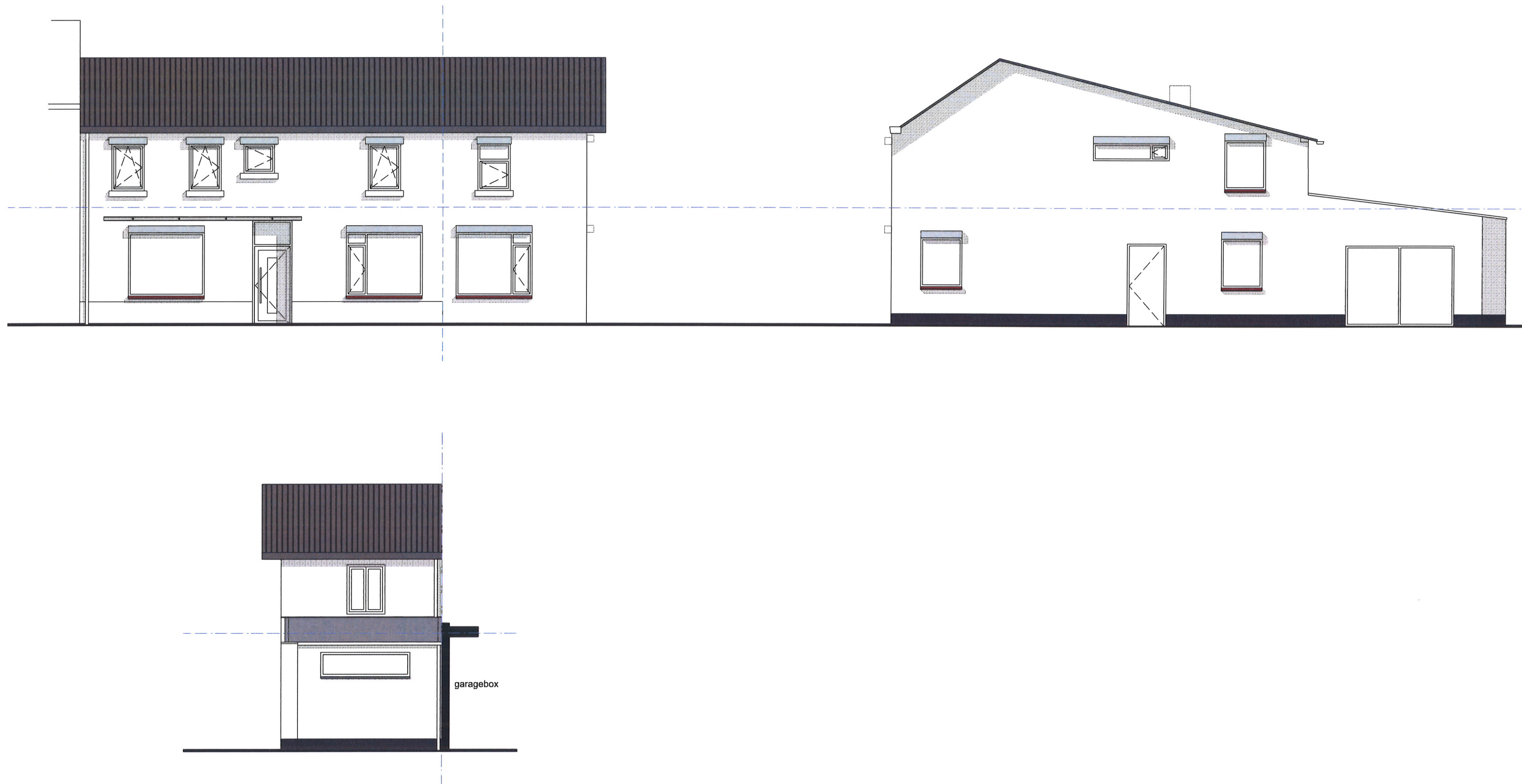
BEGANE GROND

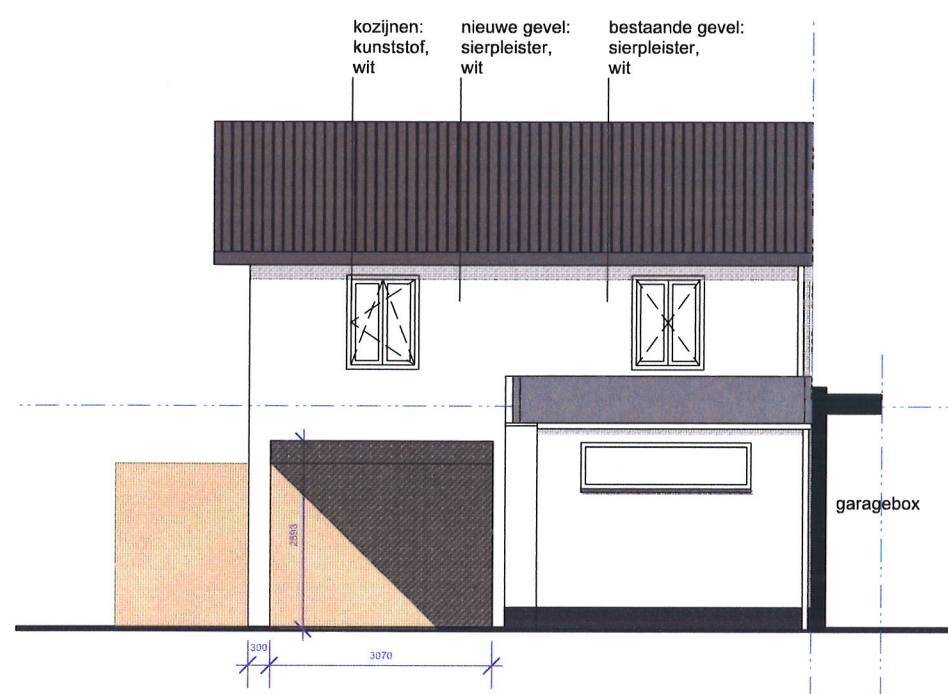
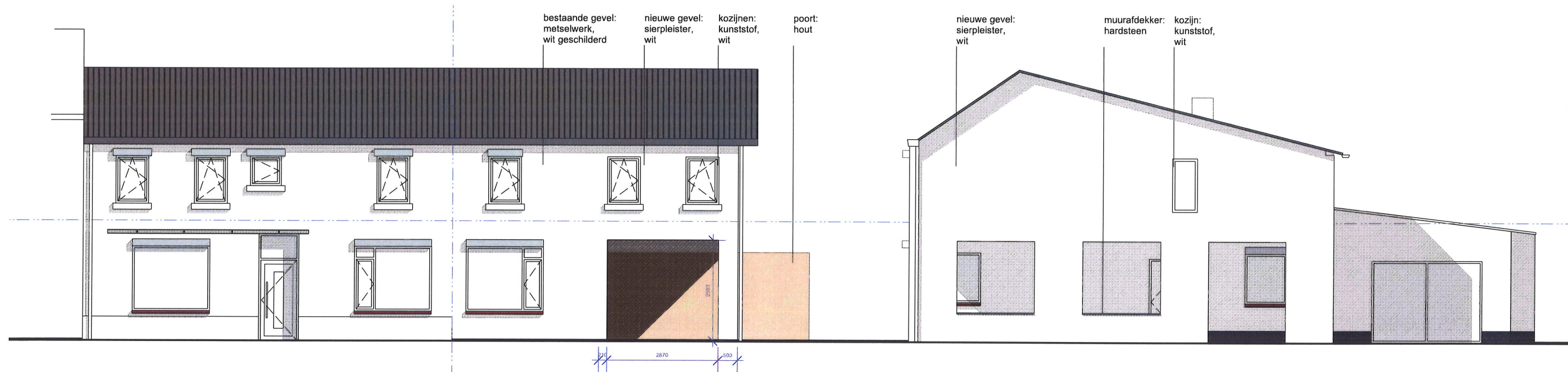


EERSTE VERDIEPING









## BOUWBESLUITTOETS

### Verblijfsgebieden

- In de bestaande bouw hebben de verblijfsgebieden minimaal een hoogte van 2100 mm.
- In de nieuwbouw hebben de verblijfsgebieden minimaal een hoogte van 2600 mm.
- De badkamer heeft een minimale hoogte van 2300 mm, is minimaal 800 mm breed en heeft een oppervlakte van meer dan 16 m<sup>2</sup>.
- GBO totaal:  $54,2 + 70,1 = 124,3 \text{ m}^2$
- VG totaal:  $15,9 + 27,1 + 13,2 + 5,6 + 10,0 = 71,8 \text{ m}^2$
- VG/GBO = 58 % ( $\geq 55\%$ )

### Daglichtberekening

Zie tekening, berekening per verblijfsgebied.

### Ventilatie

- Spuiventilatie: elke verblijfsruimte heeft minimaal een te openen raamdeel voor het doorspuien van de ruimte.
- Toevoer duurventilatie: in alle verblijfsruimtes kunnen ramen op een kier of kiepstand gezet worden voor de constante toevoer van verse lucht.
- Afvoer duurventilatie: toilet, badkamer en washok zijn voorzien van mechanische afvoer, die voldoen aan de eisen gesteld in het bouwbesluit: 7 dm<sup>2</sup>/s voor het toilet en 14 dm<sup>2</sup>/s voor de badkamer.
- Onderstroom onder binnendeuren mogelijk.





