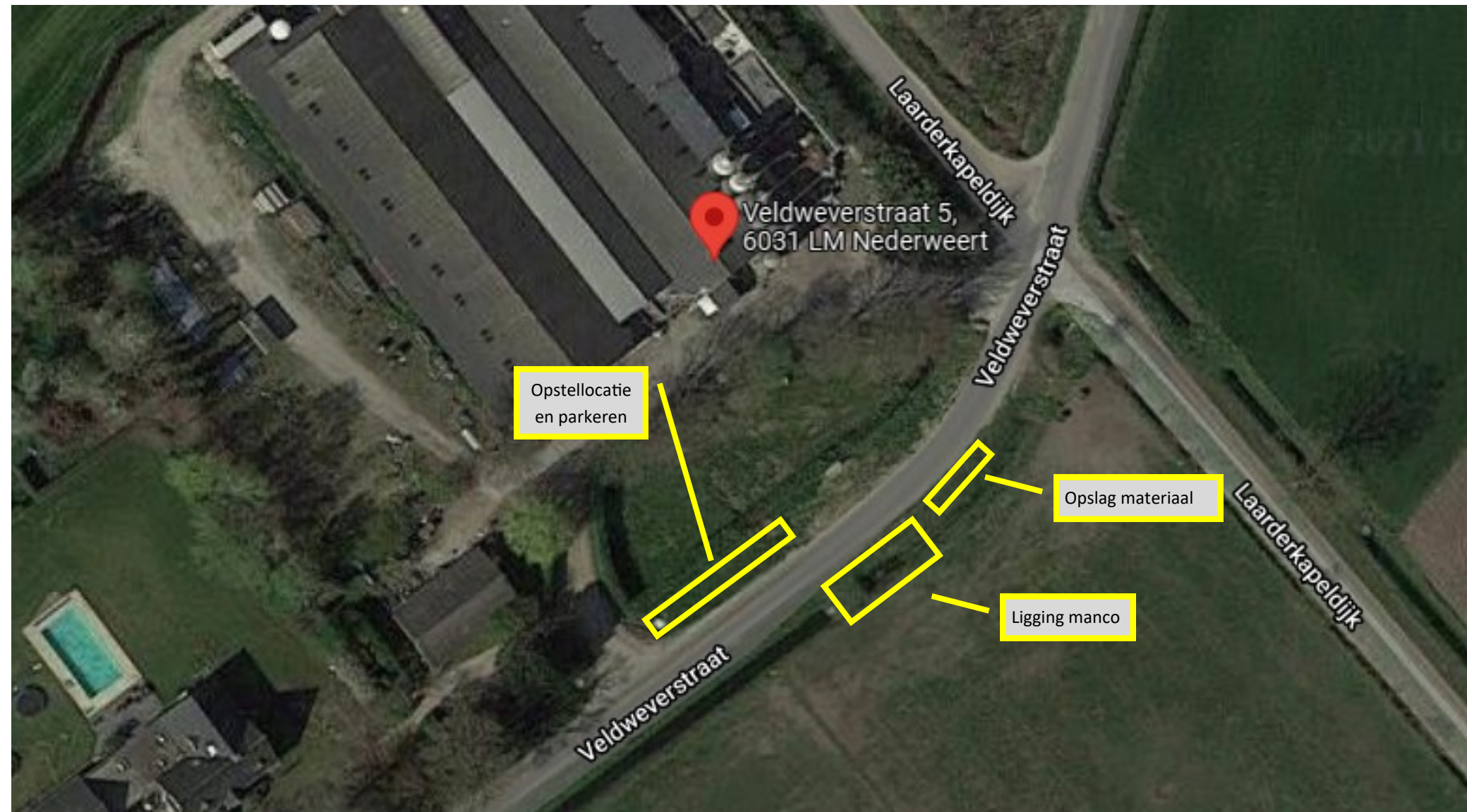
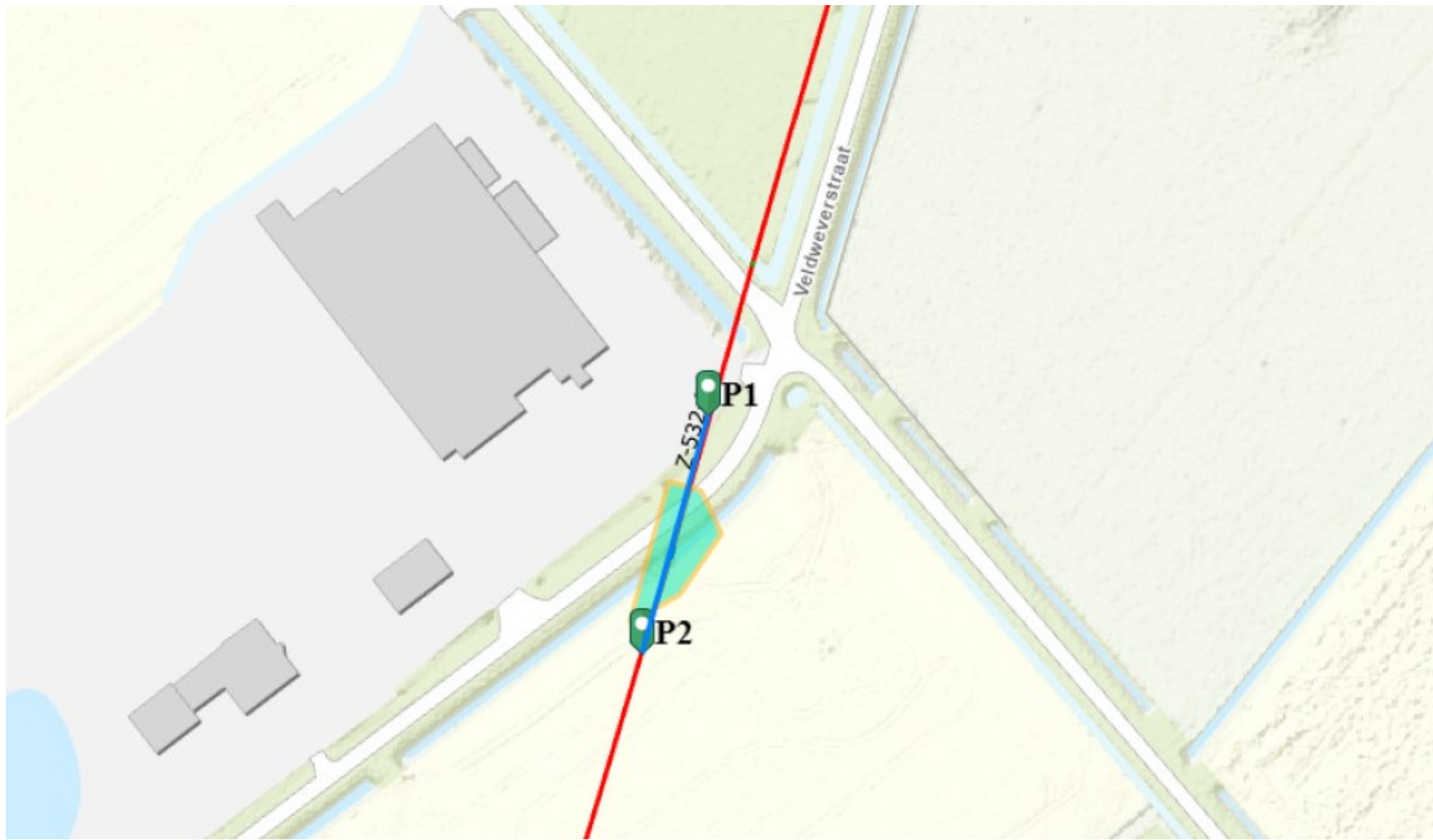


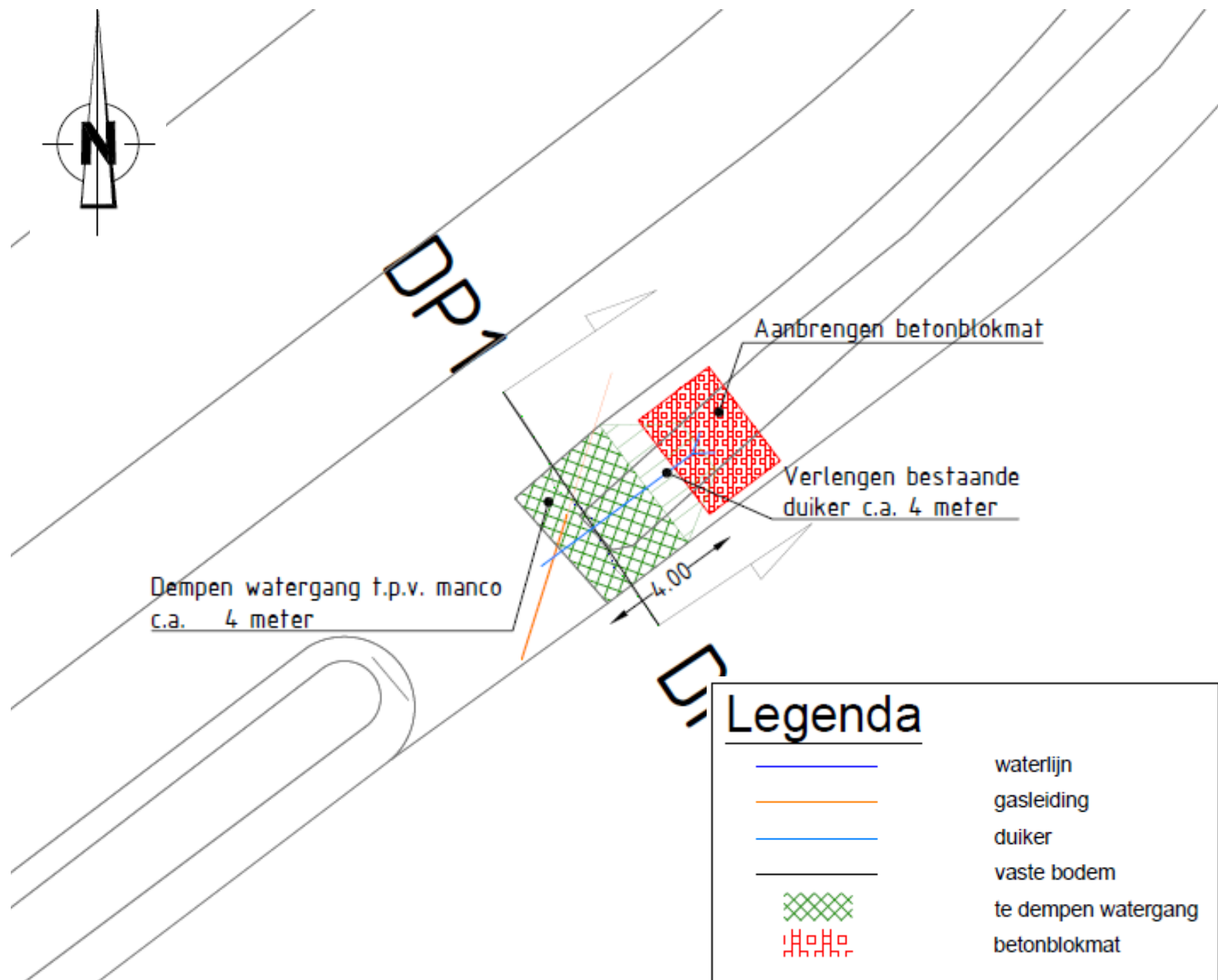
Ligging manco (bron: Geoportaal 2.0 & Google Maps)
--



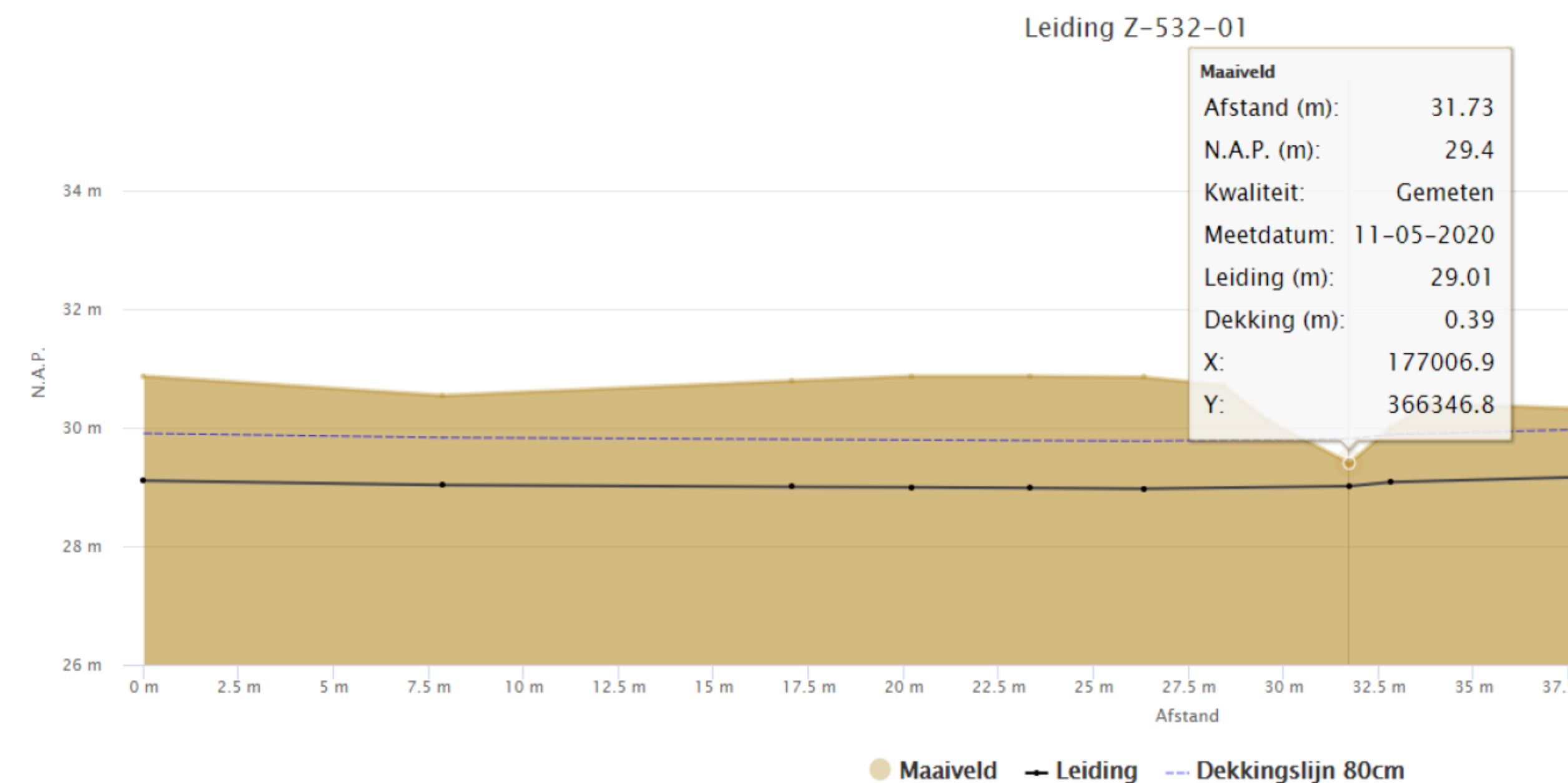
Foto's



Detailtekening



Dwarsprofiel



Plan van aanpak

Plan van aanpak manco 2004003374

Leiding: Z-532-01-KR-005

Leidingdiameter: 8"

Locatie: Tegenover Veldweverstraat 5, 6031 LM Nederweert

Gebaseerd op: DTM_NEDERWEERT_VELDWEVERSTRAAT

<u>Maatregel:</u>	Verlengen dam/duiker + aanbrengen gobi-mat
--------------------------	--

Opmerking: -

Type terrein: Watergang tussen weg en weiland

Ligging manco: In watergang

Uitvoering:

- Mobiliseren en taluds maaien;
- Aanbrengen slootshot + in overleg waterschap stuw omhoog;
- Droogpompen werkgedeelte;
- Aanbrengen gobi-mat;
- Aanbrengen zandbed en aanbrengen/stellen pvc duiker 600mm? (navraag waterschap Limburg);
- Aanbrengen dam van zand, bekleden met grond en afwerken talud met stapelzoden;
- Verwijderen slootshot en stuw naar originele positie;
- Demobiliseren.

Inzet materieel:

- Mobiele schaftwagen + mobiel toilet;
- Mobiele graafmachine;
- Vrachtauto;
- Rijplaten (in berm);
- Slootschot.

Verkeersmaatregelen: Zie verkeersplan

Uitvoeringsduur: 3 dagen (waarvan drooglegging sloot 2 dagen)

Uitvoeringsperiode: Voorjaar 2022 (in overleg met Gasunie)

[illegible]