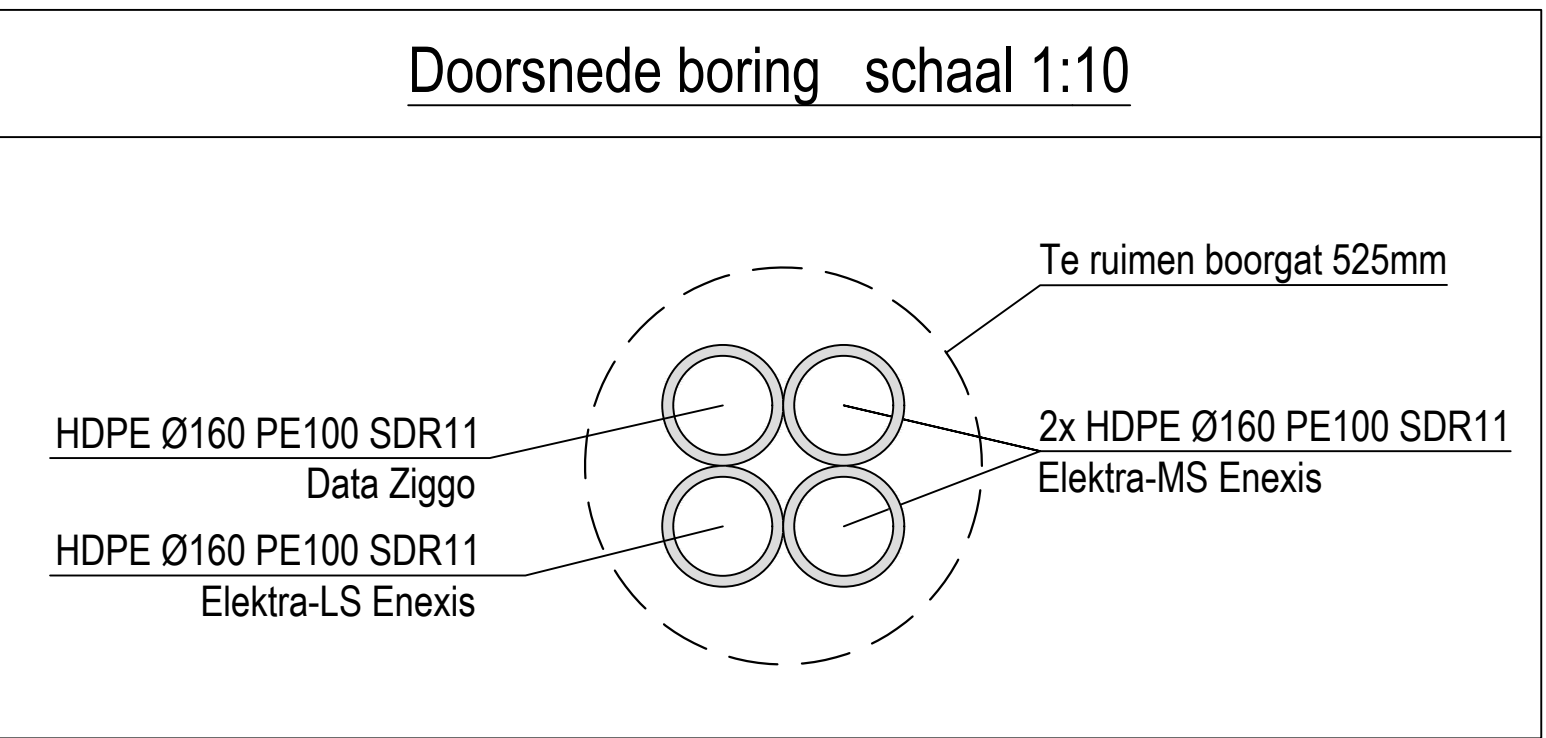


Diepteligging K&L uit KLIC is INDICATIEF

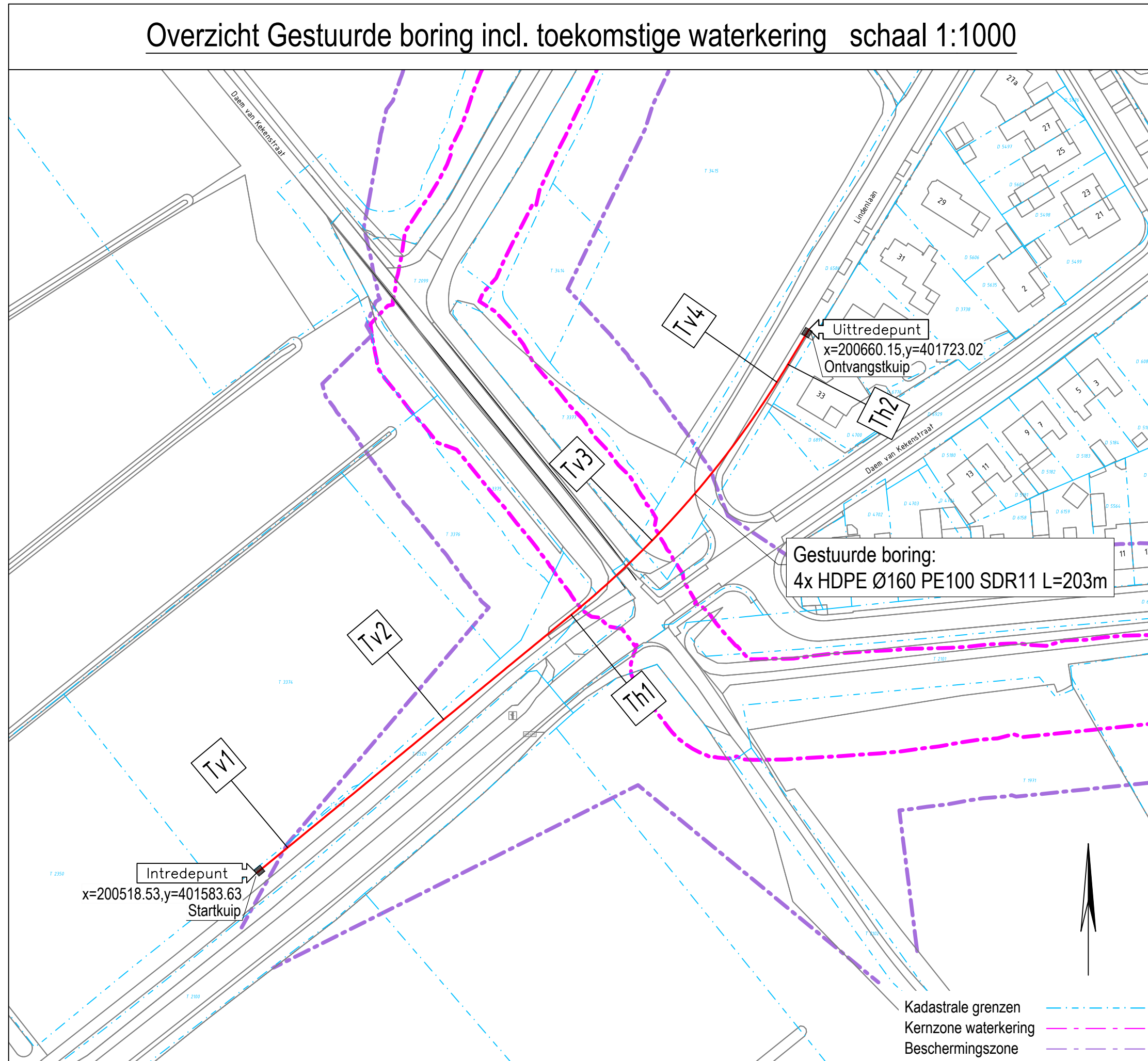
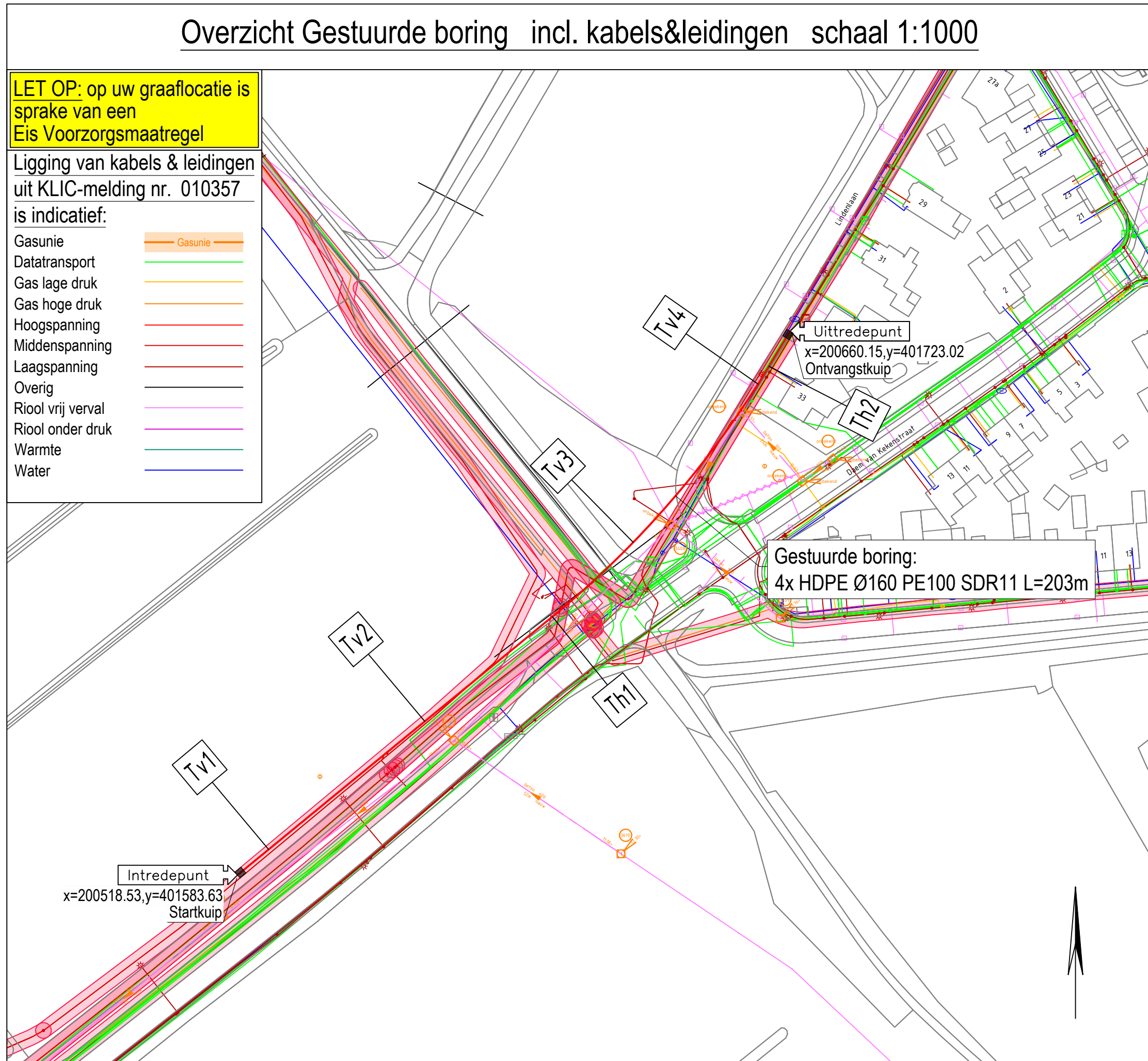
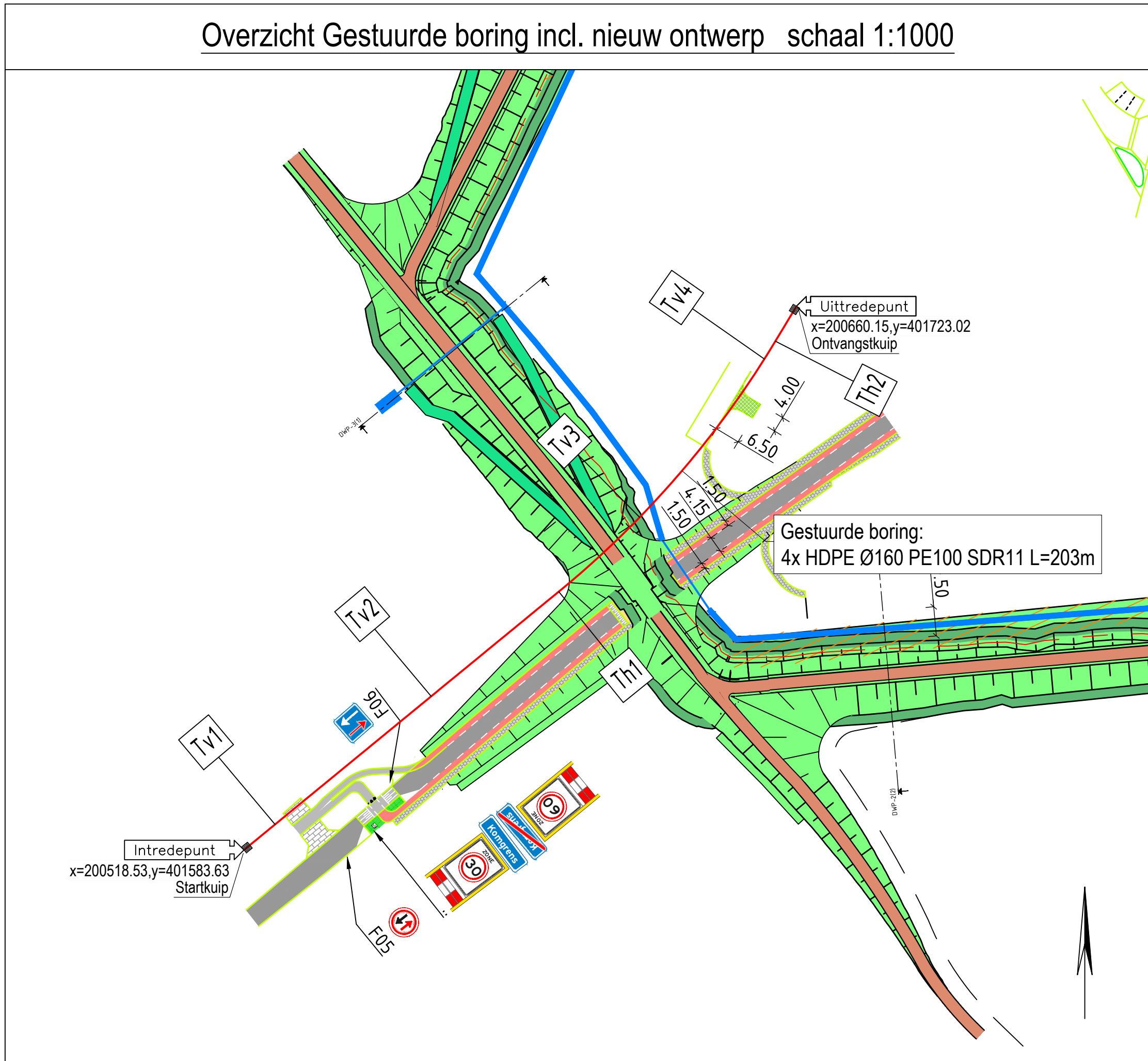
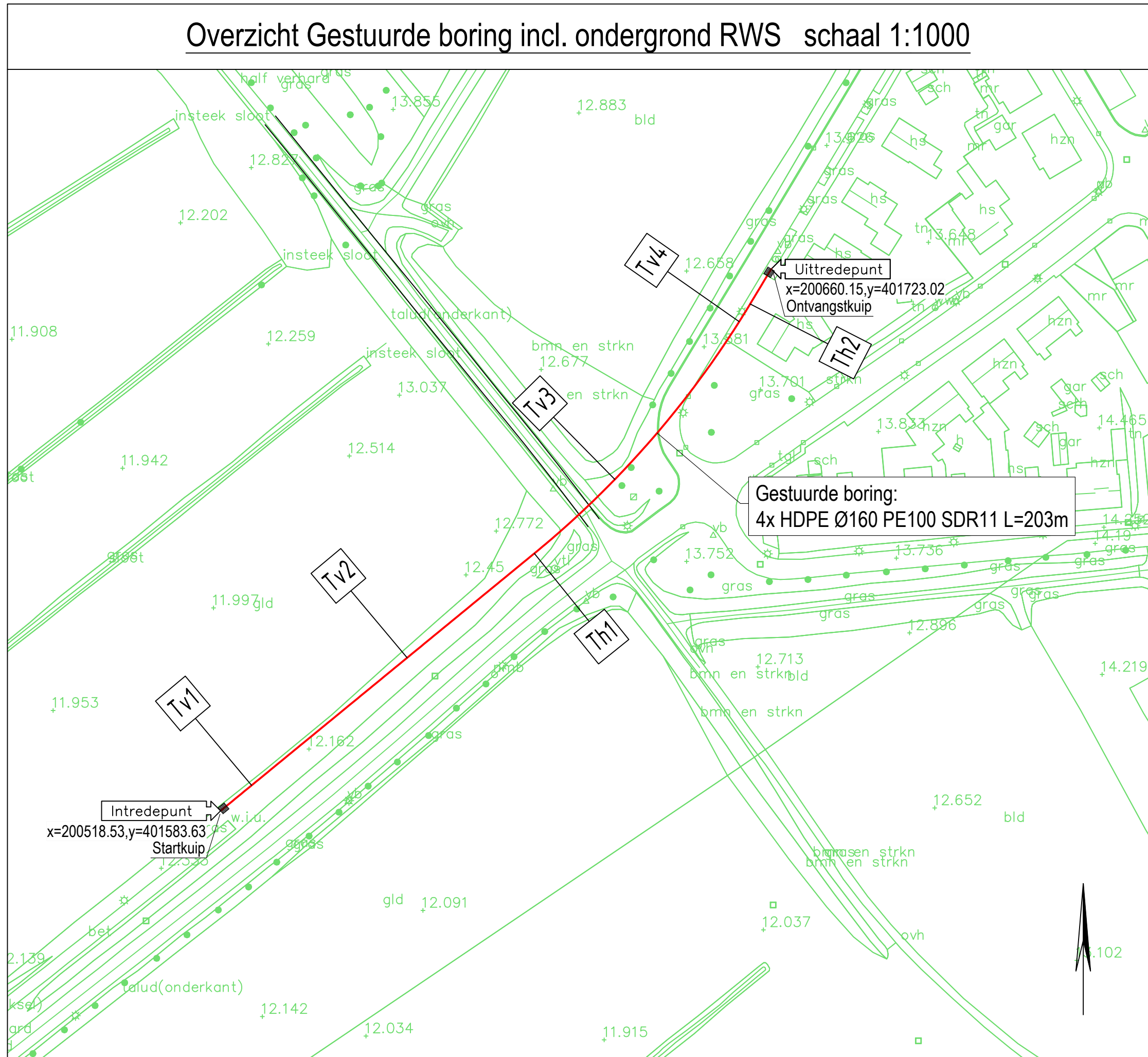


—Lengtes—
Totale lengte boortijl = 202.27 meter
Neergaande rechte = 10.69 meter
Neergaande bocht = 52.36 meter
Middelste rechte = 70.46 meter
Opgangende bocht = 52.36 meter
Opgangende rechte = 16.4 meter

—Maximale gronddekking—
Neergaande rechte = 2.72 meter
Neergaande bocht = 9.59 meter
Middelste rechte = 12.18 meter
Opgangende bocht = 11.15 meter
Opgangende rechte = 4.26 meter

—Radius informatie—
Boring ontwerp bevat gecombineerde radii
Kleinste gemeten Radius = 156.2 meter

—Coördinaten boortijl—
X Y Z
ITP 200518.53 401583.63 12.03
Tv1 200526.51 401590.17 9.26
Tv2 200566.52 401623.01 2.45
Th1 200569.23 401649.85 2.45
Tv3 200619.94 401668.90 2.45
Tv4 200651.92 401709.48 9.26
Th2 200654.74 401714.04 10.70
UTP 200660.15 401723.02 13.51



Legenda

Gesteurde boring

Opmerking:
- Lasrillen uit de boorbuis verwijderen

ENEXIS

Ziggo

siers

VERGUNNING-AANVRAAG

Tekening: Gesteurde boring
Opdrachtgever: Enexis en Ziggo
Project: Aanbrengen van gestuurde boring tbv het kruisen van een (toekomstige) waterkering t.h.v. de Lindenlaan 1 te Bergen
Bestand: HDD19_Nieuw Bergen
Blad: 1 van 1

Tekening: S20397 - HDD19
Project: opdrachtgever:
D. d. 20-04-2022
Schaal: 1:1000 1:250 1:10
Formaat: A4/D54

Ontwerp is op basis van DWS 2011