

Bestaande legger.

Legenda

- gebied met leggerwijziging
- overkluizing, vastgesteld
- watergang primair, vastgesteld
- kernzone watersysteem, vastgesteld
- profiel van vrije ruimte, vastgesteld

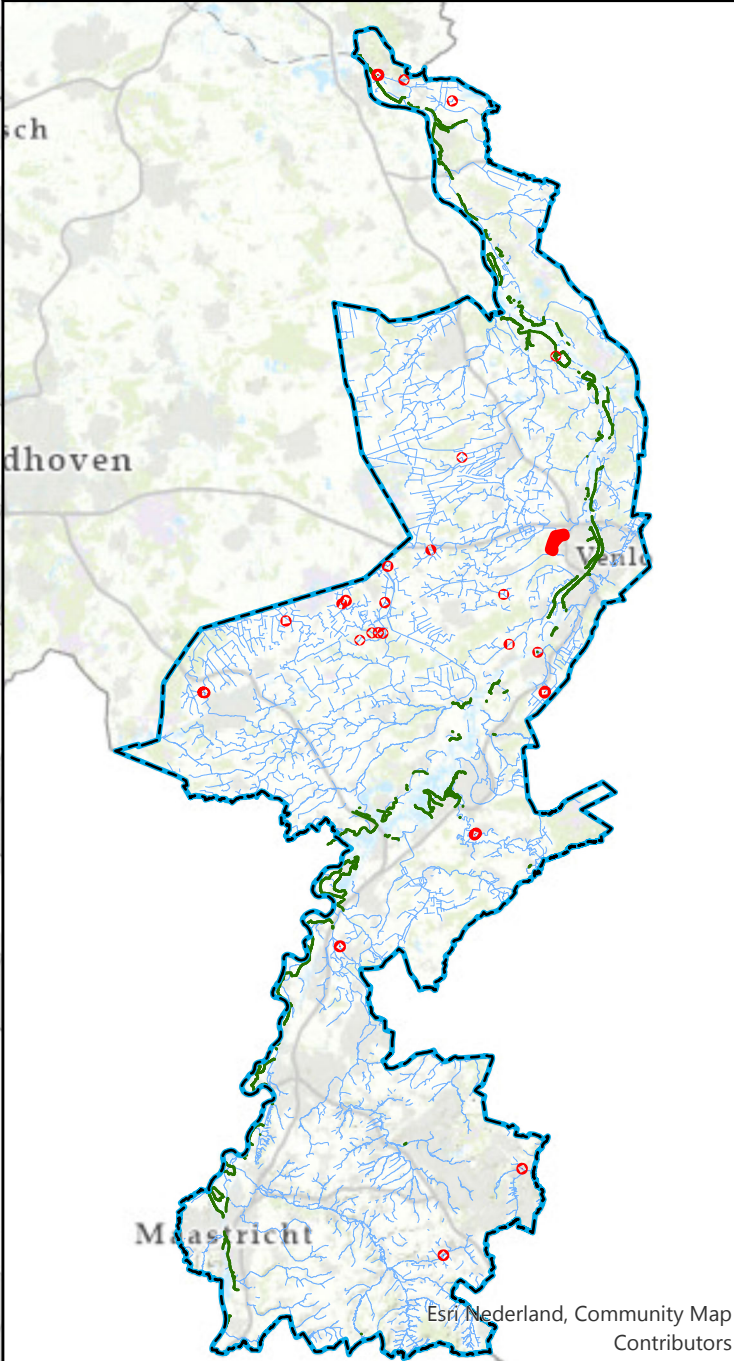


Leggerwijziging.

Legenda

- gebied met leggerwijziging
- overkluizing, nieuw
- watergang primair, vastgesteld
- watergang primair, nieuw
- kernzone watersysteem, vastgesteld
- kernzone watersysteem, nieuw
- profiel van vrije ruimte (watersysteem), vastgesteld

Overzichtskaartje (schaal 1:650.000)



Leggerwijziging.

Omschrijving leggerwijziging:
Toevoeging Overkluizing
Maagdenbergbeek

Datum vaststelling:

Get.: 17-01-2023

Besluitnr.: 2022-Z12421

Schaal: 1:1.000

Tek.nr.: 2022-Z12421-L

Blad: 01

Formaat: A1



Postbus 2207
6540 CC Roermond E: info@waterschaplimburg.nl

© ESRI Nederland Community Map Contributors