

# Herontwikkeling Molenstraat

## Sprang - Capelle

---

Structuurontwerp

2 november 2021

**BESTAANDE SITUATIE**

TE HERONTWIKKELEN WONINGEN IN ORANJE | 46 EENGEZINSWONINGEN + 8 BENEDEN/BOVEN + 4 EENGEZINSW. OPTIONEEL)  
 SCHAAL 1:1000

breken van lengte molenstraat door accenten, verspringende rooilijnen en/of wisselende bouwblokken/typologiën



achterpad t.b.v. woningen aan molenstraat en meidoornlaan  
 mogelijk verbinden openbaar groen met molenstraat openbaar groen parkeerplaats

kans in doortrekken bestaand stratenpatroon t.b.v. parkeren  
 parkeerplaats openbaar groen



kans in diepte percelen voor meer kwaliteit in openbare ruimte

optioneel te herontwikkelen woningen trafo

zichtlocatie

SITUATIE KLANKBORDAVOND #2

SCHAAL 1:1000

PROGRAMMA

ÉÉNGEZINSWONINGEN	5,4m   oranje	33
SENIORENWONINGEN	6,8m   paars	12
APPARTEMENTEN	50 m <sup>2</sup>   lichtgeel	24
	70 m <sup>2</sup>   geel	8
	80 m <sup>2</sup>   donkergeel	6
TOTAAL		83

PARKEREN

- 78 NIEUWE PARKEERPLAATSEN INGETEKEND
- BESTAANDE PP EIGEN TERREIN NIET VERREKEND (±23)
- NOG NIET GESPIEGELD AAN PARKEERBALANS



NIEUWE SITUATIE | VARIANT A

SCHAAL 1:1000

**PROGRAMMA**

ÉÉNGEZINSWONINGEN	5,4m   oranje	32
SENIORENWONINGEN	6,8m   paars	12
APPARTEMENTEN	50 m <sup>2</sup>   lichtgeel	24
	70 m <sup>2</sup>   geel	8
	80 m <sup>2</sup>   donkergeel	6
<b>TOTAAL</b>		<b>82</b>

**PARKEREN**

88 NIEUWE PARKEERPLAATSEN INGETEKEND



NIEUWE SITUATIE | VARIANT B

SCHAAL 1:1000

PROGRAMMA

ÉÉNGEZINSWONINGEN	5,4m   oranje	31
SENIORENWOONINGEN	6,8m   paars	12
APPARTEMENTEN	50 m <sup>2</sup>   lichtgeel	24
	70 m <sup>2</sup>   geel	8
	80 m <sup>2</sup>   donkergeel	6
TOTAAL		81

PARKEREN

77 NIEUWE PARKEERPLAATSEN INGETEKEND



NIEUWE SITUATIE | VARIANT A

ISOMETRIE

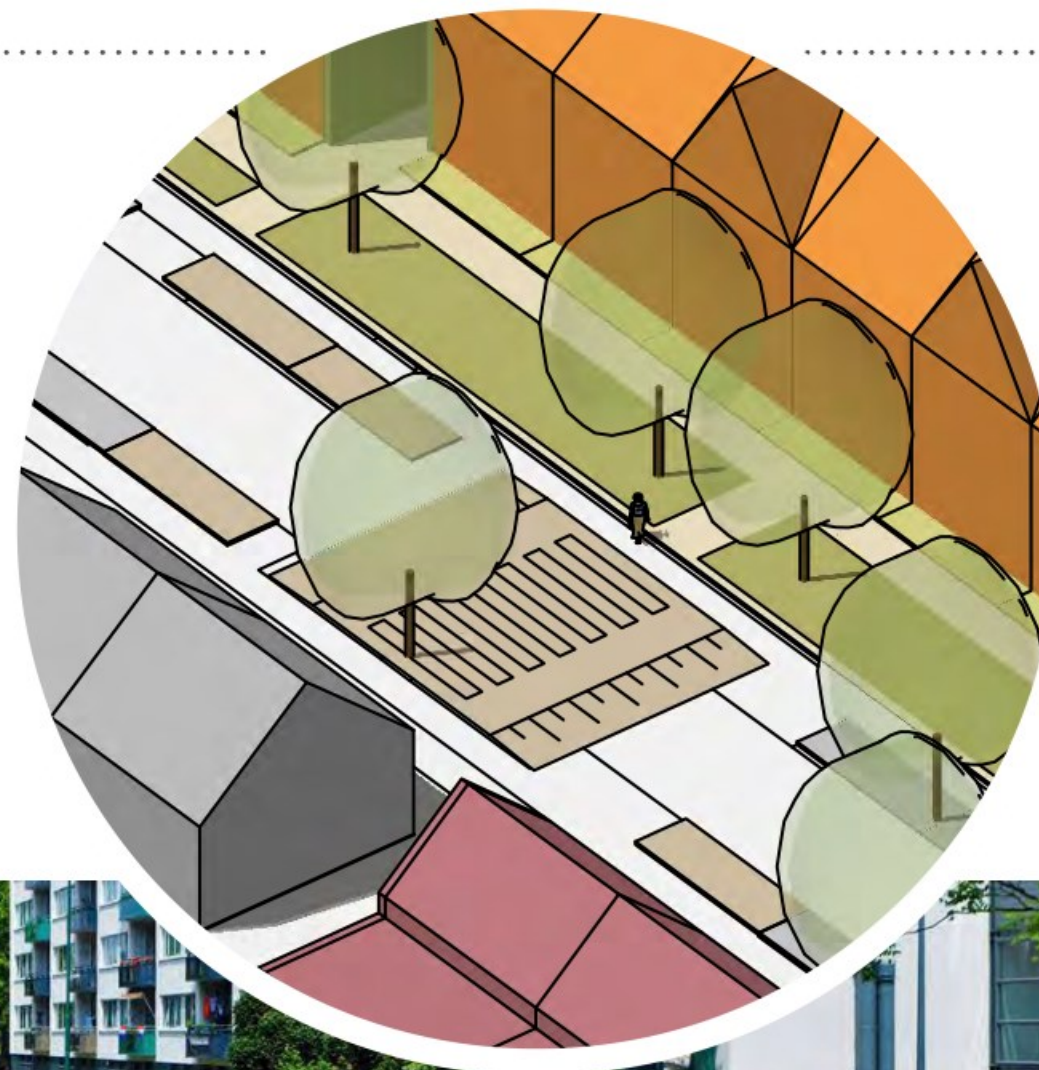


NIEUWE SITUATIE | VARIANT B

ISOMETRIE

centraal verkeersplateau







---

## IMPRESSIES

BESTAANDE SITUATIE | VANUIT MOLENSTRAAT RICHTING SENIORENWONINGEN



IMPRESSIES

NIEUWE SITUATIE | VANUIT MOLENSTRAAT RICHTING SENIORENWONINGEN



---

**IMPRESSIES**

NIEUWE SITUATIE | VANUIT MOLENSTRAAT RICHTING SENIORENWONINGEN



IMPRESSIES

BESTAANDE SITUATIE | ZUIDKANT MOLENSTRAAT RICHTING NOORDEN



IMPRESSIES

NIEUWE SITUATIE | ZUIDKANT MOLENSTRAAT RICHTING NOORDEN



IMPRESSIES | VARIANT B

NIEUWE SITUATIE | ZUIDKANT MOLENSTRAAT RICHTING NOORDEN



APPARTEMENTENCOMPLEX

BESTAANDE SITUATIE



APPARTEMENTENCOMPLEX

NIEUWE SITUATIE





APPARTEMENTENCOMPLEX

BESTAANDE SITUATIE



APPARTEMENTENCOMPLEX

NIEUWE SITUATIE



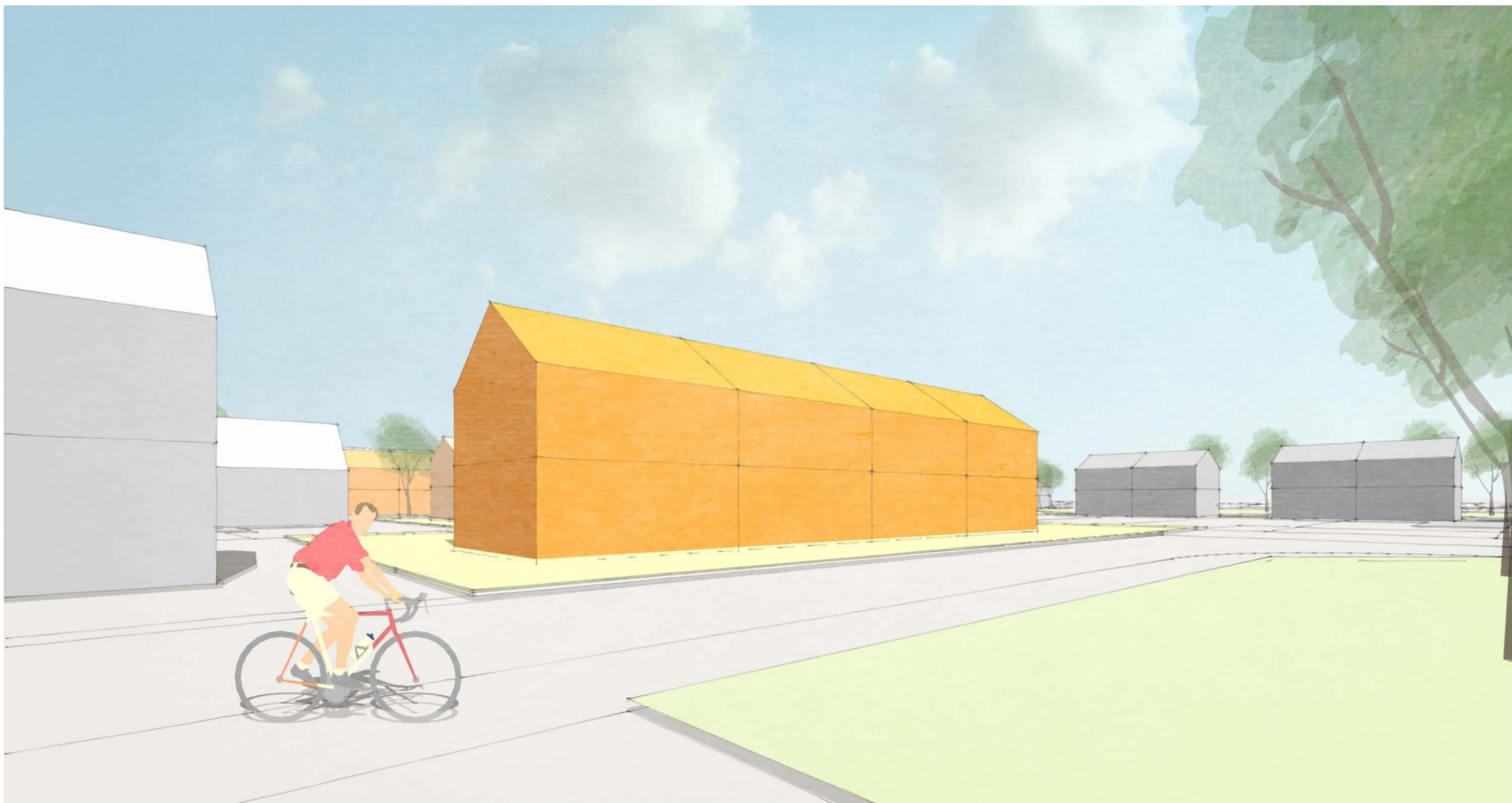
APPARTEMENTENCOMPLEX

IMPRESSIE ACHTERZIJDE NIEUWE SITUATIE



IMPRESSIES

BESTAANDE SITUATIE | VANUIT BURGEMEESTER SMITSTRAAT RICHTING SENIORENWONINGEN



---

**IMPRESSIES**

NIEUWE SITUATIE | VANUIT BURGEMEESTER SMITSTRAAT RICHTING SENIORENWONINGEN



IMPRESSIES

BESTAANDE SITUATIE | JAN JANNENSTRAAT RICHTING KLEINE APPARTEMENTENBLOKJE



IMPRESSIES

NIEUWE SITUATIE | JAN JANNENSTRAAT RICHTING KLEINE APPARTEMENTENBLOKJE



APPARTEMENTENCOMPLEX

NIEUWE SITUATIE

twee bouwlagen aan achterzijde

bergingcomplex t.p.v. parkeerplaats





APPARTEMENTENCOMPLEX

DOORSNEDE BESTAANDE SITUATIE



APPARTEMENTENCOMPLEX

DOORSNEDE NIEUWE SITUATIE



APPARTEMENTENCOMPLEX

REFERENTIE | TERUGLIGGENDE BOVENSTE VERDIEPING





*de loods*

architecten en adviseurs

.....

Een organisatie is zo sterk als haar mensen. Vanuit die overtuiging kiest De Loods voor een bijzondere bedrijfsvorm, waarin die mensen centraal staan: de coöperatieve vereniging.

Ons vak gaat niet over stenen, niet over gebouwen. Architectuur gaat over mensen die in die gebouwen wonen, werken, leren, herstellen, ontspannen, verlangen, liefhebben, groeien, dromen. Voor die mensen is er De Loods. Niet als bureau, maar als Leon, Suzanne, Fons, Paul, Anja ... Want wij geloven in de kracht van het individu. Daarom kiezen we voor coöperatief beheer. Die geeft ons de ruimte en de stimulans om ons allerbeste zelf te zijn.

**DE LOODS ARCHITECTEN EN ADVISEURS**

Boscheweg 16

5735 GV Aarle-Rixtel

(0492) 386 700

[bureau@deloods.nl](mailto:bureau@deloods.nl)

[www.deloods.nl](http://www.deloods.nl)