

Parkeeronderzoek
Loonsestraat e.o. – Sprang Capelle

Casade – najaar 2022

Opdrachtgever: Casade
Contactpersoon: [REDACTED]
Rapporttype: Eindrapport 9 november 2022
Auteur(s): Benoît Tijssen
Plaats/datum: Tilburg, november 2022
Projectnummer: Adv/Cas/01a/22

Groen Licht Verkeersadviezen
Postbus 9122
5000 HC TILBURG

tel. (013) 5 44 24 58
fax. (013) 5 44 21 58
E-mail: b.tijssen@groenlicht.com
Internet: www.groenlicht.com

1. INLEIDING EN ONDERZOEKSOPZET

Algemeen

Stichting Casade onderzoekt de mogelijkheid om 14 woningen aan de Loonsestraat in Sprang-Capelle te slopen en te vervangen door nieuwbouw. Het gaat om Loonsestraat 10-36 (even). Voor de nieuwe situatie ligt er een concept stedenbouwkundig plan dat uitgaat van 19 woningen (7 eengezinswoningen, 12 boven- en benedenwoningen). Uiteindelijk zal het definitieve stedenbouwkundig plan vormgegeven worden in samenspraak met gemeente en omwonenden dus in het rapport is flexibiliteit in aantallen en types gewenst. Onderstaande figuur toont het Stedenbouwkundig plan november 2022. De bewoners zijn op de hoogte van de voorgenomen sloop van hun woning.



Figuur 1: Stedenbouwkundig plan Loonsestraatp

Voor de herontwikkeling van deze locatie heeft Groen Licht in opdracht van Casade parkeertellingen uitgevoerd. De uitkomsten van de onderzoeken gebruikt Casade enerzijds tijdens het opstellen van het stedenbouwkundige plan om met de gemeente de discussie te voeren over het aantal benodigde parkeerplaatsen. (Is er nu parkeerdruk?). Anderzijds wordt het meegenomen in de ruimtelijke onderbouwing voor de bestemmingsplanwijziging.

Parkeernota gemeente Waalwijk

In de Parkeernota van de gemeente Waalwijk staat dat voor de ontwikkeling 'wonen' parkeertellingen uitgevoerd moeten worden rondom de locatie waarbij gewerkt wordt met een maximale acceptabele loopafstand van 100 meter rond de grenzen van de locatie. Figuur 1 op de volgende pagina toont het onderzoeksgebied waarbinnen de parkeertellingen zijn uitgevoerd.

Onderzoeksvragen parkeeronderzoek

- Wat is de huidige parkeercapaciteit?
- Wat is de huidige parkeervraag op verschillende momenten en wanneer is de parkeerdruk het hoogst? (maatgevende moment)
- Hoeveel vrije parkeerplaatsen zijn er momenten tot aan een maximale toelaatbare parkeerdruk van 85%?
- Hoe groot is de parkeerdruk op privé-parkeerplaatsen?
- Hoe groot is de toekomstige parkeervraag en hoeveel parkeerplaatsen dienen in de openbare ruimte gerealiseerd te worden?



*Figuur 1.1: Globaal onderzoeksgebied Loonsestraat e.o.
(let op: in het kaartje is een straat van 100m getoond, terwijl in dit onderzoek gekeken is naar een logische begrenzing op basis van een loopafstand van 100m).*

Het parkeeronderzoek is als volgt opgebouwd.

Hoofdstuk 2: Parkeerdrukmetingen

Op onderstaande 6 meetmomenten is de parkeerbezetting geteld:

- o Maandag 26 september 2022 tussen 10:00 en 12:00 uur.
- o Maandag 26 september 2022 tussen 14:00 en 16:00 uur.
- o Maandag 26 september 2022 tussen 23:00 en 01:00 uur.
- o Dinsdag 27 september 2022 tussen 23:00 en 01:00 uur.
- o Zaterdag 1 oktober 2022 tussen 14:00 en 16:00 uur.
- o Zaterdag 1 oktober 2022 tussen 19:00 en 12:00 uur.

De parkeerdrukmetingen geven inzicht in de absolute parkeerdruk en de parkeerbezetting op het maatgevende (drukste) moment. Daarnaast wordt inzicht verschaft in de hoeveelheid vrije parkeerplaatsen in en rondom het plangebied.

Hoofdstuk 3: Benodigd aantal parkeerplaatsen

Er vindt een confrontatie plaats tussen het huidige benodigde aantal parkeerplaatsen volgens de normen van de gemeente Waalwijk met het werkelijk aantal parkeerplaatsen én de werkelijke parkeerdruk. Met de resultaten van de confrontatie én het genormeerd aantal parkeerplaatsen in de toekomstige situatie, wordt een advies gegeven over het werkelijk te realiseren toekomstig aantal parkeerplaatsen.

Uitvoering veldwerk

Inventarisatie capaciteit

Voorafgaand aan de parkeerdrukmetingen is de capaciteit van openbare parkeerplaatsen gedetailleerd opgenomen. Per straatdeel en parkeerterrein is het aantal parkeerplaatsen per type (langs-, schuin- en haaksparkeren) geteld. Daarnaast is ook de parkeercapaciteit van privé-parkeerplaatsen opgenomen.

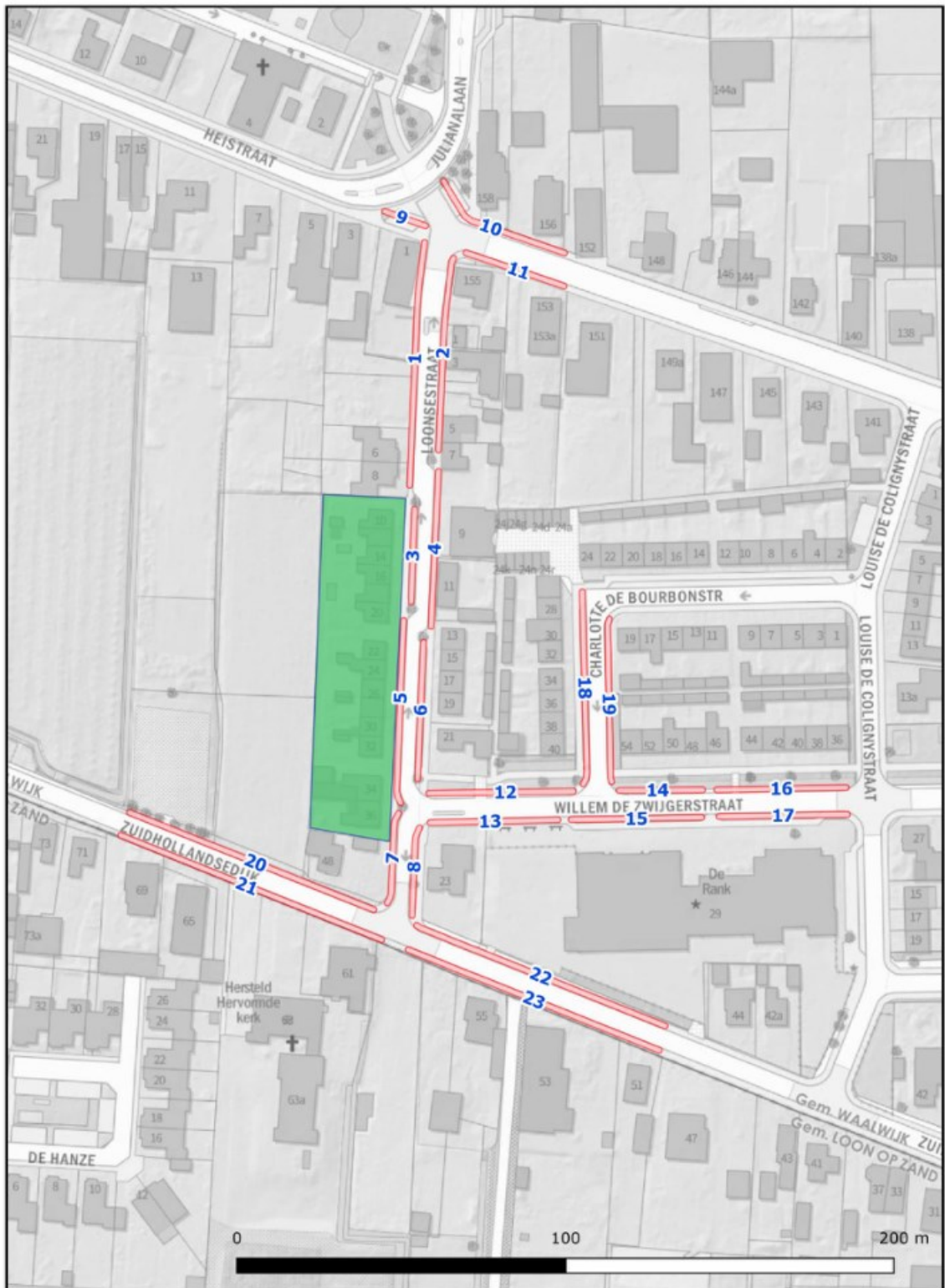
Parkeerbezetting

Per meetmoment is eenmalig de parkeerbezetting gemeten. Door deze meting wordt inzicht verkregen in:

- Absolute en procentuele parkeerbezetting openbare parkeerplaatsen gedurende het onderzoekstijdvak;
- Aantal foutparkeerders (op plaatsen waar niet geparkeerd mag worden);
- Aantal beschikbare lege openbare parkeerplaatsen.
- Aantal bezette privé parkeerplaatsen

Onderzoeksgebied en straatsectie-indeling

Figuur 2 toont het onderzoeksgebied met bijbehorende straatsectie-indeling. De gehanteerde straatsectienummering correspondeert met de nummering in de resultaat tabellen in bijlage 2. De straatsecties binnen het blauwe gebied betreffen de secties binnen het plangebied.



Figuur 2: Onderzoekgebied met straatsectie-indeling

2. PARKEERDRUKMETINGEN

Algemeen

Tabel 1 toont per meetmoment de actuele parkeercapaciteit en het aantal geparkeerde voertuigen. Voor de verschillende momenten, zijn de resultaten gevisualiseerd (figuur 3: parkeerbezetting maatgevend moment en bijlage 2). In deze figuren is met kleuren de parkeerbezetting af te lezen. Bijlage 1 toont per sectie de gedetailleerde parkeercapaciteit. Bijlage 3 toont de tabellen met detailinformatie over de parkeerbezettingscijfers per straatsectie.

Bij de presentatie van de parkeerbezettingsgraden in de tabellen wordt onderscheid gemaakt in:

- **A:** Parkeerdruk op **algemene parkeerplaatsen** (+ bezette plaatsen door objecten) gedeeld door de totale parkeercapaciteit exclusief bijzondere plaatsen.
- **B:** Parkeerdruk op algemene parkeerplaatsen (+ bezette plaatsen door objecten) + **bezetting op bijzondere plaatsen** gedeeld door de totale parkeercapaciteit.
- **C:** Parkeerdruk op algemene parkeerplaatsen (+ bezette plaatsen door objecten) + **bezetting op bijzondere plaatsen** + **foutparkeerders** gedeeld door de totale parkeercapaciteit inclusief bijzondere plaatsen.

Weersomstandigheden tijdens veldwerk

Maandag 26 september 2022: circa 11 gr.C. Zwaar bewolkt. Regen.

Dinsdag 27 september 2022: circa 13 gr.C. Zwaar bewolkt. Regen.

Zaterdag 1 oktober 2022: circa 15 gr.C. Half bewolkt en af en toe een bui.

	BEZETTING								BEZETTINGS- GRAAD			AANTAL LEGE PLAATSEN	
	Totale capaciteit	Algemeen goed	Bezet door objecten	Bijzondere plaatsen	Fout parkeren	A: Totaal algemeen + bezet door object	B: Totaal algemeen + bezet door object + bijzondere plaatsen	C: Totaal algemeen + bezet door object + bijzondere pl. + fout	A: Algemene plaatsen	B: Exclusief Foutparkeerders	C: Inclusief Foutparkeerders	Bij maximale bezetting 85%	Bij maximale bezetting 100%
Maandag 26 sept 2022; 10:00 - 12:00 uur	64	27	2	2	2	29	31	33	48%	48%	52%	21	31
Maandag 26 sept 2022; 14:00 - 16:00 uur	64	31	0	0	4	31	31	35	51%	48%	55%	19	29
Maandag 26 sept 2022; 23:00 - 01:00 uur	64	30	0	0	7	30	30	37	47%	47%	58%	17	27
Dinsdag 27 sept 2022; 23:00 - 01:00 uur	64	27	0	0	4	27	27	31	42%	42%	48%	23	33
Zaterdag 1 okt 2022; 14:00 - 16:00 uur	64	28	0	0	3	28	28	31	44%	44%	48%	23	33
Zaterdag 1 okt 2022; 19:00 - 21:00 uur	64	35	0	0	6	35	35	41	55%	55%	64%	13	23

Tabel 1: Capaciteit en parkeerbezetting totaal; alle afzonderlijke meetmomenten (openbare parkeerplaatsen)

Uit tabel 1 komt naar voren dat de totale parkeerbezetting het hoogst is (**maatgevende moment**) binnen het plangebied tijdens de zaterdagavond tussen 19:00 en 21:00 uur; 64% van de parkeerplaatsen zijn dan bezet (inclusief foutparkeerders). Figuur 3 op de volgende pagina visualiseert de parkeerdruk per straatsectie voor het drukst gemeten moment. Op dat moment zijn nog 13 parkeerplaatsen vrij tot aan een maximum toegestane parkeerbezetting van 85%. Hierbij is er dan vanuit gegaan dat ook de foutparkeerders een openbare parkeerplaats zouden bezetten. Tijdens het maatgevende moment op zaterdagavond bedraagt de parkeerdruk op privé-parkeerplaatsen 19% (16 bezet op 85 plaatsen).

In de nachtelijke uren –wanneer de meeste bewoners thuis zijn- bedraagt de parkeerbezettingsgraad op maandagnacht 58% en op dinsdagnacht 48%. De parkeerdruk op de overige gemeten momenten varieert niet sterk. De bezettingsgraad inclusief foutparkeren bedraagt schommelt rond de 50%.



Figuur 3: Parkeerbezettingsgraad inclusief foutparkeren; maatgevend (drukste) moment: zaterdag 1 okt. 2022; 19:00-21:00 uur

Sectie	BEZETTING PRIVÉ-PARKEERPL.		
	Capaciteit	Bezetting	Bezettingspercentage
Maandag 26 sept 2022; 10:00 - 12:00 uur	85	14	16%
Maandag 26 sept 2022; 14:00 - 16:00 uur	85	11	13%
Maandag 26 sept 2022; 23:00 - 01:00 uur	85	23	27%
Dinsdag 27 sept 2022; 23:00 - 01:00 uur	85	23	27%
Zaterdag 1 okt 2022; 14:00 - 16:00 uur	85	22	26%
Zaterdag 1 okt 2022; 19:00 - 21:00 uur	85	16	19%

Tabel 2: Parkeerdruk op privé-parkeerplaatsen

3. BENODIGD AANTAL PARKEERPLAATSEN

Voor de raming van het benodigd aantal parkeerplaatsen is het volgende uit de parkeernormen van de gemeente Waalwijk relevant (bron: Nota Parkeernormen Waalwijk 2015, gemeente Waalwijk):

- Parkeereis dient in beginsel op eigen terrein te worden voldaan.
- De aanvrager dient inzichtelijk te maken dat niet (volledig) in de parkeereis kan worden voorzien op eigen terrein.
- De parkeerdruk binnen de loopafstanden (wonen = 100m) in het openbare gebied is lager dan 85% → dan mag tot 85% van de parkeercapaciteit aan de ontwikkeling worden toebedeeld (uitsluitend formele parkeerplaatsen)

De gemeente Waalwijk hanteert de volgende normen (tabel 3.1):

Functie	Eenheid	Waalwijk			Sprang-Capelle, Driessen en Waspik	
		centrum	schil	rest bebouwde kom	bebouwde kom	buitengebied
koop vrijstaand	woning	1,8	1,9	2,0	2,0	2,0
koop twee-onder-een-kap	woning	1,7	1,8	2,0	2,0	2,0
koop, tussen/hoek	woning	1,5	1,7	1,8	1,8	2,0
koop, etage, duur ⁴	woning	1,6	1,7	2,0	2,0	2,0
koop, etage, midden ¹	woning	1,4	1,6	1,8	1,9	1,9
koop, etage goedkoop ¹	woning	1,3	1,4	1,6	1,6	1,6
huurhuis, vrije sector	woning	1,5	1,7	1,9	1,9	2,0
huurhuis, sociale huur ⁵	woning	1,3	1,4	1,6	1,6	1,6
huur, etage, vrije sector	woning	1,4	1,6	1,8	1,9	1,9
huur, etage, sociale huur	woning	1,1	1,2	1,4	1,4	1,4
kamerverhuur, zelfstandig	kamer	0,6	0,7	0,8	0,8	0,8
kamerverhuur, studenten	kamer	0,3	0,3	0,3	0,3	0,3
aanleunwoning/serviceflat ⁶	woning	1,0	1,0	1,0	1,0	1,0

Tabel 3.1: Parkeernormen gemeente Waalwijk

Het onderzoeksgebied in Sprang Capelle ligt in een 'weinig stedelijk gebied', 'bebouwde kom'.

Voor het plangebied geldt het volgende:

Parkeerbehoefte

Parkeerbehoefte nieuwe woningen

⇒ 7 sociale huurwoningen x norm 1,6 = 11,2 parkeerplaatsen

⇒ 12 sociale huur etagewoningen x norm 1,4 = 16,8 parkeerplaatsen

⇒ Totaal = 28 parkeerplaatsen

Parkeerbehoefte huidige 14 woningen die gesloopt worden

⇒ 14 x norm 1,6 = 22,4 parkeerplaatsen

Derhalve dienen 6 extra parkeerplaatsen gerealiseerd te worden ten opzichte van de huidige capaciteit (openbaar + privé)

Parkeeraanbod

In het stedenbouwkundig plan waar in dit onderzoek vanuit wordt gegaan, is het parkeeraanbod als volgt:

- 5 langspaarkeerplaatsen aan westzijde Loonsestraat vervallen, andere langspaarkeerplaatsen in de straat blijven behouden;
- er vervallen 5 parkeerplaatsen op eigen terrein.

In de nieuwe situatie worden

- er 6 nieuwe langspaarkeerplaatsen in een groenstrook gerealiseerd;
- er 6 haaks parkeerplaatsen gerealiseerd in een parkeercoffer;
- wordt in 4 parkeerplaatsen op eigen terrein voorzien.

Het totale aanbod van parkeerplaatsen neemt derhalve met 6 parkeerplaatsen toe.

Vraag versus aanbod

Op grond van de parkeerbehoefte komt naar voren dat de extra parkeervraag 6 parkeerplaatsen bedraagt. Het extra parkeeraanbod bedraagt 6 parkeerplaatsen. Dit saldo is voldoende. Daarnaast is uit het onderzoek gebleken dat op het maatgevende drukste moment er nog ruim 10 parkeerplaatsen vrij zijn (tot aan een maximaal toegestane parkeerdruk van 85%).

BIJLAGE 1: PARKEERCAPACITEIT PER STRAATSECTIE

		CAPACITEIT						
Sectie	Straatnaam	Langs	Haaks	Schuin	Bijzondere plaatsen	Type bijz. plaatsen	Totale openbare capaciteit	Totale privé capaciteit
1	Loonsestraat						0	4
2	Loonsestraat	2					2	0
3	Loonsestraat	5					5	0
4	Loonsestraat						0	4
5	Loonsestraat						0	6
6	Loonsestraat	7					7	0
7	Loonsestraat						0	2
8	Loonsestraat	1					1	2
9	Raadhuisstraat			3			3	0
10	Raadhuisstraat		4				4	4
11	Raadhuisstraat						0	4
12	Willem de Zwijgerstraat	4					4	1
13	Willem de Zwijgerstraat	3					3	0
14	Willem de Zwijgerstraat	4					4	0
15	Willem de Zwijgerstraat				3	3*K+R (ma t/m vr 08:30-16:00u) (langs)	3	0
16	Willem de Zwijgerstraat	6					6	0
17	Willem de Zwijgerstraat	5					5	0
18	Charlotte de Bourbonstraat	8					8	0
19	Charlotte de Bourbonstraat	6					6	0
20	Zuidhollandsedijk	3					3	30
21	Zuidhollandsedijk						0	20
22	Zuidhollandsedijk						0	0
23	Zuidhollandsedijk						0	8
Totaal		54	4	3	3		64	85

BIJLAGE 2: FIGUREN BEZETTINGSGRAAD PER STRAATSECTIE



Bezettingsgraad

Detailniveau: sectie

Datum: maandag 26 september 2022

Meetmoment: 14:00 - 16:00 uur

0 t/m 70%

70% - 80%

80% - 90%

90% - 100%

≥ 100%

--- geen capaciteit

--- werkzaamheden



Bezettingsgraad
 Detailniveau: sectie
 Datum: maandag 26 september 2022
 Meetmoment: 23:00 - 01:00 uur

- 0 t/m 70%
- 70% - 80%
- 80% - 90%
- 90% - 100%
- ≥ 100%
- - - geen capaciteit
- - - werkzaamheden



Bezettingsgraad
 Detailniveau: sectie
 Datum: dinsdag 27 september 2022
 Meetmoment: 23:00 - 01:00 uur

- 0 t/m 70%
- 70% - 80%
- 80% - 90%
- 90% - 100%
- ≥ 100%
- - - - geen capaciteit
- - - - werkzaamheden



Bezettingsgraad	
Detailniveau: sectie	
Datum: zaterdag 1 oktober 2022	
Meetmoment: 14:00 - 16:00 uur	
—	0 t/m 70%
—	70% - 80%
—	80% - 90%
—	90% - 100%
—	≥ 100%
---	geen capaciteit
- - -	werkzaamheden



Bezettingsgraad	
Detailniveau: sectie	
Datum: zaterdag 1 oktober 2022	
Meetmoment: 19:00 - 21:00 uur	
—	0 t/m 70%
—	70% - 80%
—	80% - 90%
—	90% - 100%
—	≥ 100%
---	geen capaciteit
—	werkzaamheden

BIJLAGE 3: TABELLEN BEZETTINGSGRAAD PER STRAATSECTIE

MAANDAG 26 SEPT 2022 10:00 - 12:00 UUR		CAP	BEZETTING							BEZETTINGS- GRAAD		
Sectie	Straatnaam	Totale capaciteit	Algemeen goed	Bezetting door objecten	Bijzondere plaatsen	Fout parkeren	A: Totaal algemeen + bezetting door object	B: Totaal algemeen + bezetting door object + bijzondere plaatsen	C: Totaal algemeen + bezetting door object + bijzondere pl. + fout	A: Algemene plaatsen	B: Exclusief Foutparkerers	C: Inclusief Foutparkerers
1	Loonsestraat	0				2	0	0	2	-	-	-
2	Loonsestraat	2		2			2	2	2	100%	100%	100%
3	Loonsestraat	5	3				3	3	3	60%	60%	60%
4	Loonsestraat	0					0	0	0	-	-	-
5	Loonsestraat	0					0	0	0	-	-	-
6	Loonsestraat	7	2				2	2	2	29%	29%	29%
7	Loonsestraat	0					0	0	0	-	-	-
8	Loonsestraat	1	0				0	0	0	0%	0%	0%
9	Raadhuisstraat	3	2				2	2	2	67%	67%	67%
10	Raadhuisstraat	4	1				1	1	1	25%	25%	25%
11	Raadhuisstraat	0					0	0	0	-	-	-
12	Willem de Zwijgerstraat	4	2				2	2	2	50%	50%	50%
13	Willem de Zwijgerstraat	3	0				0	0	0	0%	0%	0%
14	Willem de Zwijgerstraat	4	3				3	3	3	75%	75%	75%
15	Willem de Zwijgerstraat	3			2		0	2	2	-	67%	67%
16	Willem de Zwijgerstraat	6	6				6	6	6	100%	100%	100%
17	Willem de Zwijgerstraat	5	5				5	5	5	100%	100%	100%
18	Charlotte de Bourbonstraat	8	3				3	3	3	38%	38%	38%
19	Charlotte de Bourbonstraat	6	0				0	0	0	0%	0%	0%
20	Zuidhollandsedijk	3	0				0	0	0	0%	0%	0%
21	Zuidhollandsedijk	0					0	0	0	-	-	-
22	Zuidhollandsedijk	0					0	0	0	-	-	-
23	Zuidhollandsedijk	0					0	0	0	-	-	-
Totaal		64	27	2	2	2	29	31	33	48%	48%	52%

MAANDAG 26 SEPT 2022 14:00 - 16:00 UUR		CAP	BEZETTING							BEZETTINGS- GRAAD		
Sectie	Straatnaam	Totale capaciteit	Algemeen goed	Bezetting door objecten	Bijzondere plaatsen	Fout parkeren	A: Totaal algemeen + bezet door object	B: Totaal algemeen + bezet door object + bijzondere plaatsen	C: Totaal algemeen + bezet door object + bijzondere pl. + fout	A: Algemene plaatsen	B: Exclusief Foutparkeerders	C: Inclusief Foutparkeerders
1	Loonsestraat	0				2	0	0	2	-	-	-
2	Loonsestraat	2	1				1	1	1	50%	50%	50%
3	Loonsestraat	5	3				3	3	3	60%	60%	60%
4	Loonsestraat	0					0	0	0	-	-	-
5	Loonsestraat	0					0	0	0	-	-	-
6	Loonsestraat	7	2				2	2	2	29%	29%	29%
7	Loonsestraat	0					0	0	0	-	-	-
8	Loonsestraat	1	1				1	1	1	100%	100%	100%
9	Raadhuisstraat	3	1				1	1	1	33%	33%	33%
10	Raadhuisstraat	4	1			1	1	1	2	25%	25%	50%
11	Raadhuisstraat	0					0	0	0	-	-	-
12	Willem de Zwijgerstraat	4	3				3	3	3	75%	75%	75%
13	Willem de Zwijgerstraat	3	2				2	2	2	67%	67%	67%
14	Willem de Zwijgerstraat	4	3				3	3	3	75%	75%	75%
15	Willem de Zwijgerstraat	3			0		0	0	0	-	0%	0%
16	Willem de Zwijgerstraat	6	5				5	5	5	83%	83%	83%
17	Willem de Zwijgerstraat	5	3				3	3	3	60%	60%	60%
18	Charlotte de Bourbonstraat	8	5				5	5	5	63%	63%	63%
19	Charlotte de Bourbonstraat	6	1			1	1	1	2	17%	17%	33%
20	Zuidhollandsedijk	3	0				0	0	0	0%	0%	0%
21	Zuidhollandsedijk	0					0	0	0	-	-	-
22	Zuidhollandsedijk	0					0	0	0	-	-	-
23	Zuidhollandsedijk	0					0	0	0	-	-	-
Totaal		64	31	0	0	4	31	31	35	51%	48%	55%

MAANDAG 26 SEPT 2022 23:00 - 01:00 UUR		CAP	BEZETTING							BEZETTINGS- GRAAD		
Sectie	Straatnaam	Totale capaciteit	Algemeen goed	Bezetting door objecten	Bijzondere plaatsen	Fout parkeren	A: Totaal algemeen + bezet door object	B: Totaal algemeen + bezet door object + bijzondere plaatsen	C: Totaal algemeen + bezet door object + bijzondere pl. + fout	A: Algemene plaatsen	B: Exclusief Foutparkeerders	C: Inclusief Foutparkeerders
1	Loonsestraat	0				4	0	0	4	-	-	-
2	Loonsestraat	2	1				1	1	1	50%	50%	50%
3	Loonsestraat	5	5				5	5	5	100%	100%	100%
4	Loonsestraat	0					0	0	0	-	-	-
5	Loonsestraat	0				1	0	0	1	-	-	-
6	Loonsestraat	7	4				4	4	4	57%	57%	57%
7	Loonsestraat	0					0	0	0	-	-	-
8	Loonsestraat	1	1			1	1	1	2	100%	100%	200%
9	Raadhuisstraat	3	0				0	0	0	0%	0%	0%
10	Raadhuisstraat	4	0				0	0	0	0%	0%	0%
11	Raadhuisstraat	0					0	0	0	-	-	-
12	Willem de Zwijgerstraat	4	1				1	1	1	25%	25%	25%
13	Willem de Zwijgerstraat	3	0				0	0	0	0%	0%	0%
14	Willem de Zwijgerstraat	4	4				4	4	4	100%	100%	100%
15	Willem de Zwijgerstraat	3	2				2	2	2	-	67%	67%
16	Willem de Zwijgerstraat	6	3				3	3	3	50%	50%	50%
17	Willem de Zwijgerstraat	5	2				2	2	2	40%	40%	40%
18	Charlotte de Bourbonstraat	8	7				7	7	7	88%	88%	88%
19	Charlotte de Bourbonstraat	6	0			1	0	0	1	0%	0%	17%
20	Zuidhollandsedijk	3	0				0	0	0	0%	0%	0%
21	Zuidhollandsedijk	0					0	0	0	-	-	-
22	Zuidhollandsedijk	0					0	0	0	-	-	-
23	Zuidhollandsedijk	0					0	0	0	-	-	-
Totaal		64	30	0	0	7	30	30	37	47%	47%	58%

DINSDAG 27 SEPT 2022 23:00 - 01:00 UUR		CAP	BEZETTING							BEZETTINGS- GRAAD		
Sectie	Straatnaam	Totale capaciteit	Algemeen goed	Beziet door objecten	Bijzondere plaatsen	Fout parkeren	A: Totaal algemeen + beziet door object	B: Totaal algemeen + beziet door object + bijzondere plaatsen	C: Totaal algemeen + beziet door object + bijzondere pl. + fout	A: Algemene plaatsen	B: Exclusief Foutparkeerders	C: Inclusief. Foutparkeerders
1	Loonsestraat	0				2	0	0	2	-	-	-
2	Loonsestraat	2	2				2	2	2	100%	100%	100%
3	Loonsestraat	5	4				4	4	4	80%	80%	80%
4	Loonsestraat	0					0	0	0	-	-	-
5	Loonsestraat	0					0	0	0	-	-	-
6	Loonsestraat	7	4				4	4	4	57%	57%	57%
7	Loonsestraat	0					0	0	0	-	-	-
8	Loonsestraat	1	1			1	1	1	2	100%	100%	200%
9	Raadhuisstraat	3	2				2	2	2	67%	67%	67%
10	Raadhuisstraat	4	0				0	0	0	0%	0%	0%
11	Raadhuisstraat	0					0	0	0	-	-	-
12	Willem de Zwijgerstraat	4	1				1	1	1	25%	25%	25%
13	Willem de Zwijgerstraat	3	0				0	0	0	0%	0%	0%
14	Willem de Zwijgerstraat	4	2				2	2	2	50%	50%	50%
15	Willem de Zwijgerstraat	3	1				1	1	1	-	33%	33%
16	Willem de Zwijgerstraat	6	4				4	4	4	67%	67%	67%
17	Willem de Zwijgerstraat	5	0				0	0	0	0%	0%	0%
18	Charlotte de Bourbonstraat	8	6				6	6	6	75%	75%	75%
19	Charlotte de Bourbonstraat	6	0			1	0	0	1	0%	0%	17%
20	Zuidhollandsedijk	3	0				0	0	0	0%	0%	0%
21	Zuidhollandsedijk	0					0	0	0	-	-	-
22	Zuidhollandsedijk	0					0	0	0	-	-	-
23	Zuidhollandsedijk	0					0	0	0	-	-	-
Totaal		64	27	0	0	4	27	27	31	42%	42%	48%

ZATERDAG 1 OKT 2022 14:00 - 16:00 UUR		CAP	BEZETTING						BEZETTINGS- GRAAD			
Sectie	Straatnaam	Totale capaciteit	Algemeen goed	Bezetting door objecten	Bijzondere plaatsen	Fout parkeren	A: Totaal algemeen + bezet door object	B: Totaal algemeen + bezet door object + bijzondere plaatsen	C: Totaal algemeen + bezet door object + bijzondere pl. + fout	A: Algemene plaatsen	B: Exclusief Foutparkeerders	C: Inclusief Foutparkeerders
1	Loonsestraat	0					0	0	0	-	-	-
2	Loonsestraat	2	1				1	1	1	50%	50%	50%
3	Loonsestraat	5	2				2	2	2	40%	40%	40%
4	Loonsestraat	0				2	0	0	2	-	-	-
5	Loonsestraat	0					0	0	0	-	-	-
6	Loonsestraat	7	6				6	6	6	86%	86%	86%
7	Loonsestraat	0					0	0	0	-	-	-
8	Loonsestraat	1	1			1	1	1	2	100%	100%	200%
9	Raadhuisstraat	3	3				3	3	3	100%	100%	100%
10	Raadhuisstraat	4	2				2	2	2	50%	50%	50%
11	Raadhuisstraat	0					0	0	0	-	-	-
12	Willem de Zwijgerstraat	4	1				1	1	1	25%	25%	25%
13	Willem de Zwijgerstraat	3	1				1	1	1	33%	33%	33%
14	Willem de Zwijgerstraat	4	1				1	1	1	25%	25%	25%
15	Willem de Zwijgerstraat	3	1				1	1	1	-	33%	33%
16	Willem de Zwijgerstraat	6	1				1	1	1	17%	17%	17%
17	Willem de Zwijgerstraat	5	2				2	2	2	40%	40%	40%
18	Charlotte de Bourbonstraat	8	6				6	6	6	75%	75%	75%
19	Charlotte de Bourbonstraat	6	0				0	0	0	0%	0%	0%
20	Zuidhollandsedijk	3	0				0	0	0	0%	0%	0%
21	Zuidhollandsedijk	0					0	0	0	-	-	-
22	Zuidhollandsedijk	0					0	0	0	-	-	-
23	Zuidhollandsedijk	0					0	0	0	-	-	-
Totaal		64	28	0	0	3	28	28	31	44%	44%	48%

ZATERDAG 1 OKT 2022 19:00 - 21:00 UUR		CAP	BEZETTING							BEZETTINGS- GRAAD		
Sectie	Straatnaam	Totale capaciteit	Algemeen goed	Bezetting door objecten	Bijzondere plaatsen	Fout parkeren	A: Totaal algemeen + bezet door object	B: Totaal algemeen + bezet door object + bijzondere plaatsen	C: Totaal algemeen + bezet door object + bijzondere pl. + fout	A: Algemene plaatsen	B: Exclusief Foutparkeerders	C: Inclusief Foutparkeerders
1	Loonsestraat	0					0	0	0	-	-	-
2	Loonsestraat	2	3			2	3	3	5	150%	150%	250%
3	Loonsestraat	5	4				4	4	4	80%	80%	80%
4	Loonsestraat	0				2	0	0	2	-	-	-
5	Loonsestraat	0				1	0	0	1	-	-	-
6	Loonsestraat	7	4				4	4	4	57%	57%	57%
7	Loonsestraat	0					0	0	0	-	-	-
8	Loonsestraat	1	1				1	1	1	100%	100%	100%
9	Raadhuisstraat	3	3				3	3	3	100%	100%	100%
10	Raadhuisstraat	4	4				4	4	4	100%	100%	100%
11	Raadhuisstraat	0					0	0	0	-	-	-
12	Willem de Zwijgerstraat	4	1			1	1	1	2	25%	25%	50%
13	Willem de Zwijgerstraat	3	0				0	0	0	0%	0%	0%
14	Willem de Zwijgerstraat	4	2				2	2	2	50%	50%	50%
15	Willem de Zwijgerstraat	3	1				1	1	1	-	33%	33%
16	Willem de Zwijgerstraat	6	2				2	2	2	33%	33%	33%
17	Willem de Zwijgerstraat	5	3				3	3	3	60%	60%	60%
18	Charlotte de Bourbonstraat	8	6				6	6	6	75%	75%	75%
19	Charlotte de Bourbonstraat	6	1				1	1	1	17%	17%	17%
20	Zuidhollandsedijk	3	0				0	0	0	0%	0%	0%
21	Zuidhollandsedijk	0					0	0	0	-	-	-
22	Zuidhollandsedijk	0					0	0	0	-	-	-
23	Zuidhollandsedijk	0					0	0	0	-	-	-
Totaal		64	35	0	0	6	35	35	41	55%	55%	64%