

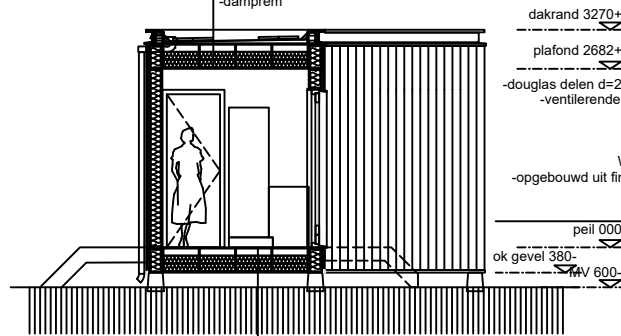
Plattegrond

Dakopbouw:
Rc >= 1,3 m2K/W
-balast voorziening randen: betegels op tegel dragers
-gerecyceld bitumineuze dakbedekking 2 laags
-afschotplaten EPS
-dampscherm

DAKELEMENTEN/ BALKEN
-opgebouwd uit fins vuren multiplex (systeem: Wikihouse)
-2 laags isolatie 2 x 120 mm (Vlasisolatie)
-damprem

Gevelloopbouw:
Rc >= 1,3 m2K/W
-douglas delen d=20 mm, w.b.=120 mm, open voeg 10 mm
-ventilerende spouw (tengels vuren 22x50 mm, zwart schilderen)
-dampopen folie, zwart

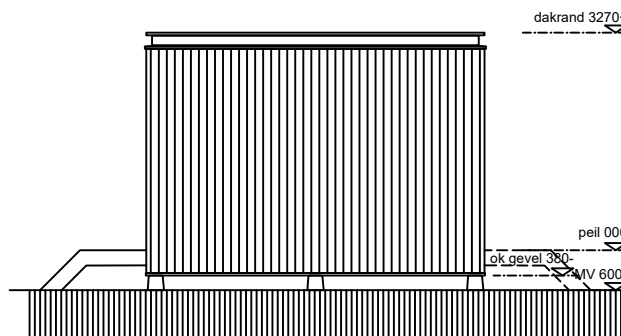
WANDELEMENTEN/ KOPPELBALKEN:
-opgebouwd uit fins vuren multiplex (systeem: Wikihouse)
-isolatie 160 mm (Vlasisolatie)
-damprem



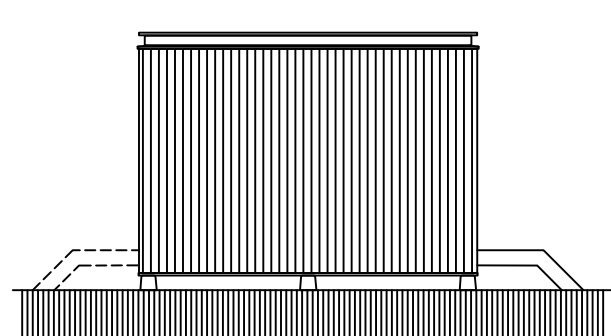
Doorsnede A-A

Vloeropbouw:
Rc >= 1,3 m2K/W
-afwerkvloer
-vloerverwarming, damprem

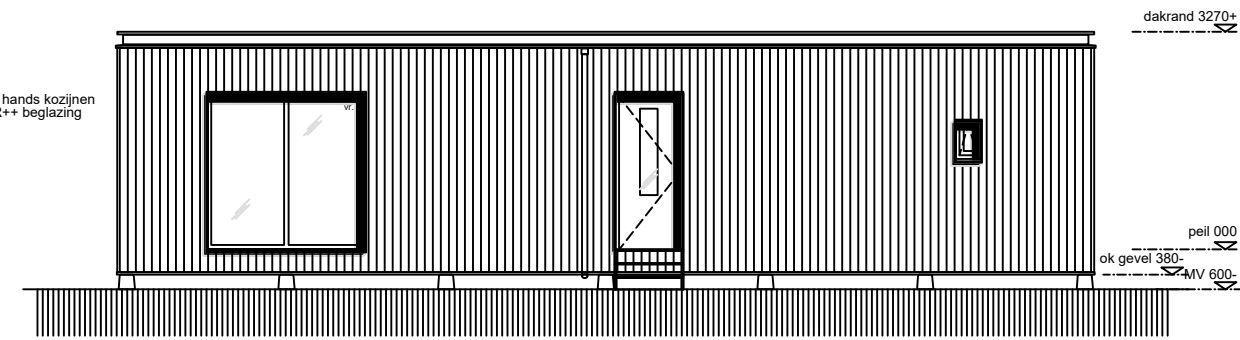
VLOERELEMENTEN/ KOPPELBALKEN:
-opgebouwd uit fins vuren multiplex 18 mm (systeem: Wikihouse)
-isolatie 2 laags 2 x 120 mm (Vlasisolatie)
-betonplex 18 mm
-betonpoeren (vlgs. constr.)



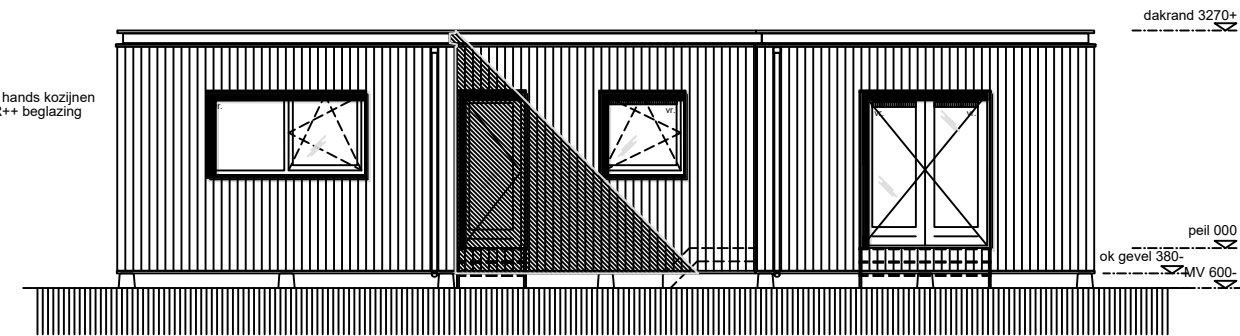
Gevel zuid



Gevel noord



Gevel west



Gevel oost

Wikihouse.cc type: BIRD ++

ALLE BELASTE ONDERDELEN VLGS CONSTRUCTEUR/FABRIKANT
KOZIJNAFMETINGEN INDICATIEF (WORDEN 2e HANDS INGEKOCHT)



Stichting Minitopia, Lucas van Leydenweg 31, 5213BB Den Bosch

- ⊗ lichtpunt
- schakelaar opbouw 1050+ leiding inbouw
- wisselschakelaar opbouw 1050+ leiding inbouw
- aansluiting/ loze leiding leiding inbouw
- wandcontactdoos opbouw 1050+ tenzij anders aangegeven leiding inbouw
- rookmelder
- mechanische ventilatie
- CO melder
- ⓑ boiler electrisch
- w. dauerlftung
- === ZAV (zelf aangebrachte voorziening)

opdrachtgever

CASADE

werk

123 TINY CASADE

fase

OMGEVINGSVERGUNNING

1:100

onderdeel

TH 03

tekening nr.

DO - TH03

papierformaat

A3

datum

24-12-2020