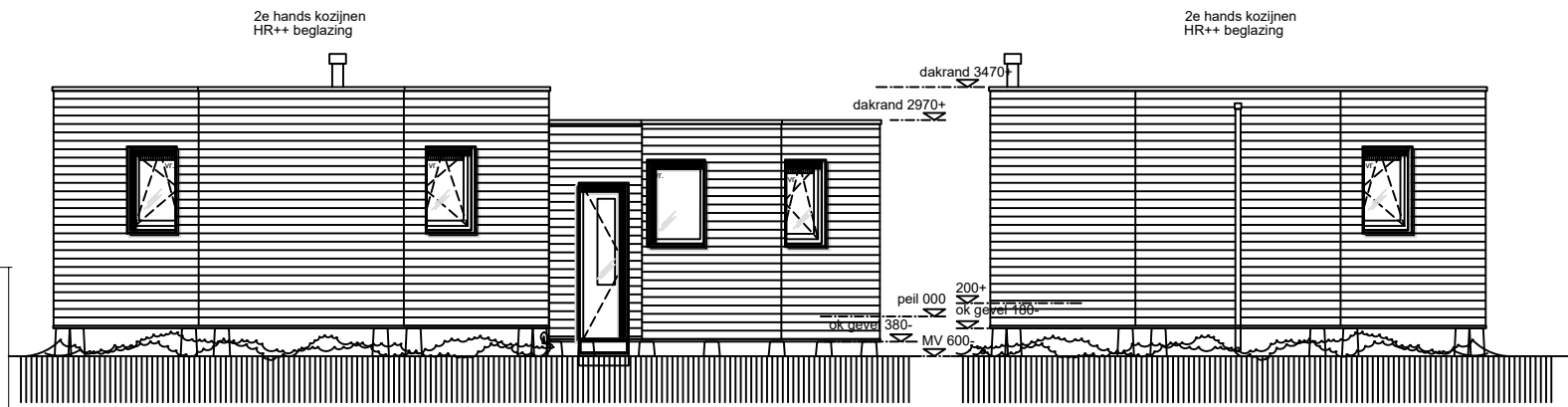
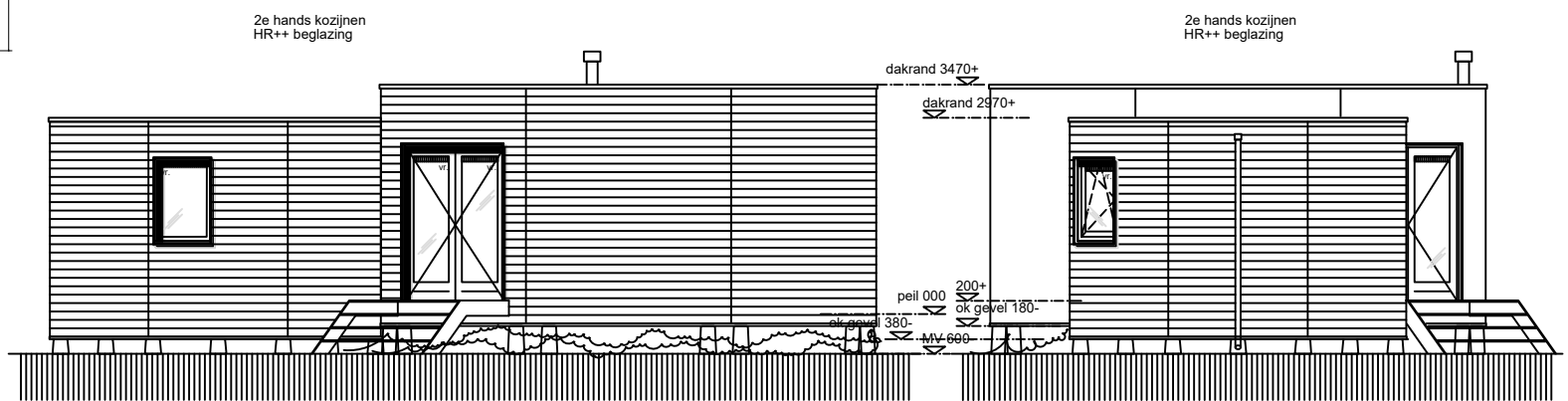


Plattegrond



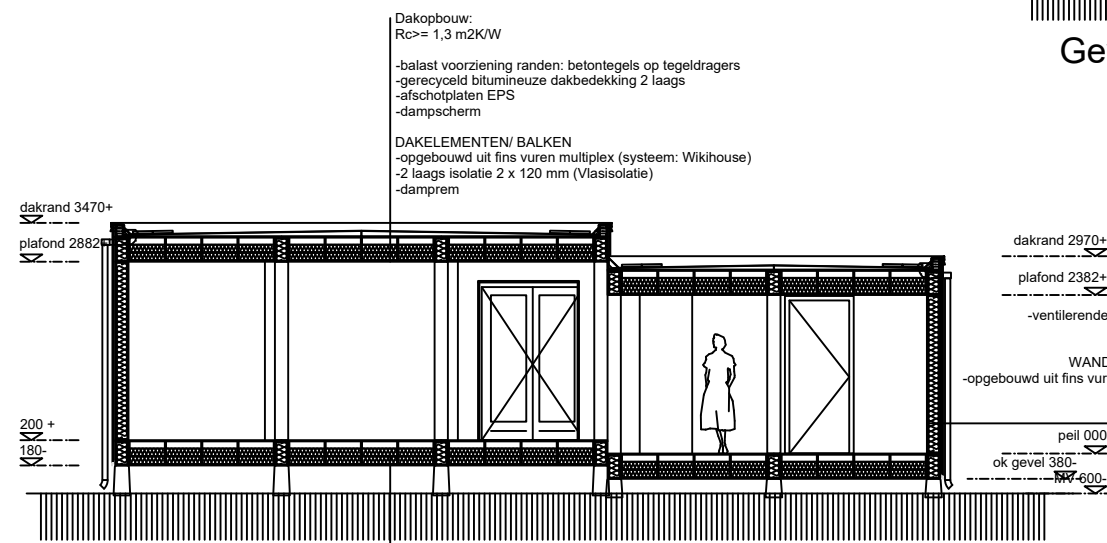
Gevel noord

Gevel oost



Gevel zuid

Gevel west



Doorsnede A-A

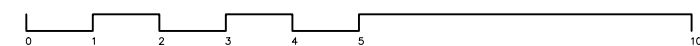
Dakopbouw:
Rc >= 1,3 m2K/W
-balast voorziening randen: betontegels op tegeldragers
-gerecycled bitumineuze dakbedekking 2 laags
-afschotplaten EPS
-dampscherm
DAKELEMENTEN/ BALKEN
-opgebouwd uit fins vuren multiplex (systeem: Wikihouse)
-2 laags isolatie 2 x 120 mm (Viasisolatie)
-damprem

Gevelopbouw:
Rc >= 1,3 m2K/W
-dakrand 2970+
-plafond 2382+
-douglass rabatdelen 20 mm
-ventilerende spouw (tengels vuren 22x50 mm)
-dampopen folie
WANDELEMENTEN/ KOPPELBALKEN:
-opgebouwd uit fins vuren multiplex (systeem: Wikihouse)
-isolatie 160 mm (Viasisolatie)
-damprem

Vloeropbouw:
Rc >= 1,3 m2K/W
-afwerkvloer
-vloerverwarming, damprem
VLOERELEMENTEN/ KOPPELBALKEN:
-opgebouwd uit fins vuren multiplex 18 mm (systeem: Wikihouse)
-isolatie 2 laags 2 x 120 mm (Viasisolatie)
-betonplex 18 mm
-betonpoeren (vlgs. constr.)

Wikihouse.cc type: BIRD +

HUURDERS BOUWEN ZELF INTERIEUR AF
ALLE BELASTE ONDERDELEN VLGS CONSTRUCTEUR/FABRIKANT
KOZIJNAFMETINGEN INDICATIEF (WORDEN 2e HANDS INGEKOCHT)



Stichting Minitopia, Lucas van Leydenweg 31, 5213BB Den Bosch

- ⊙ lichtpunt
- schakelaar opbouw 1050+ leiding inbouw
- wisselschakelaar opbouw 1050+ leiding inbouw
- aansluiting/ loze leiding leiding inbouw
- wandcontactdoos opbouw 1050+ tenzij anders aangegeven leiding inbouw
- ⊙ rookmelder
- mechanische ventilatie
- ⊙ CO melder
- Ⓟ boiler electrisch
- dauerlftung
- ZAV (zelf aangebrachte voorziening)

opdrachtgever

CASADE

werk

123 TINY CASADE

fase

OMGEVINGSVERGUNNING

schaal
1:100

onderdeel

TH 07

tekening nr.

DO - TH07

papierformaat

A3

datum

24-12-2020