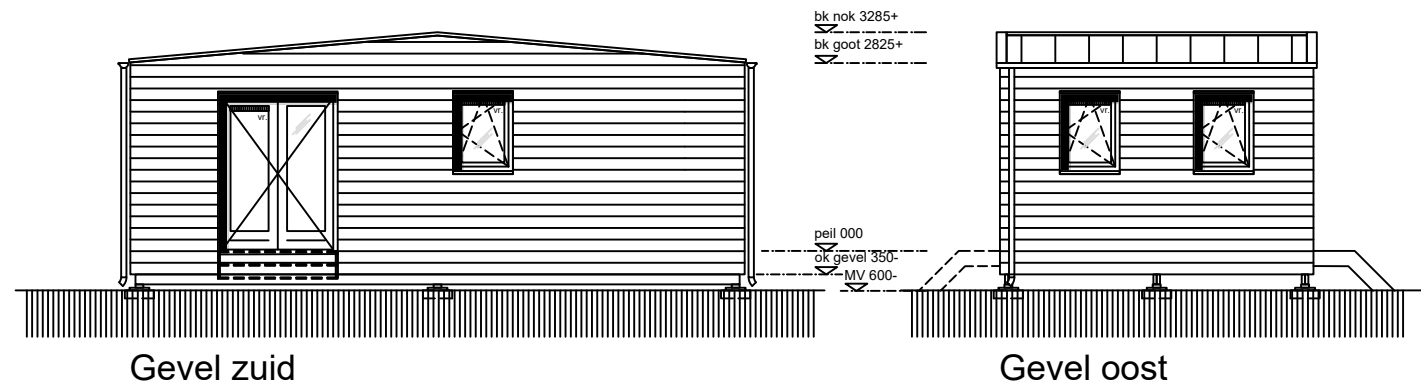
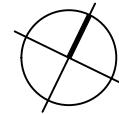
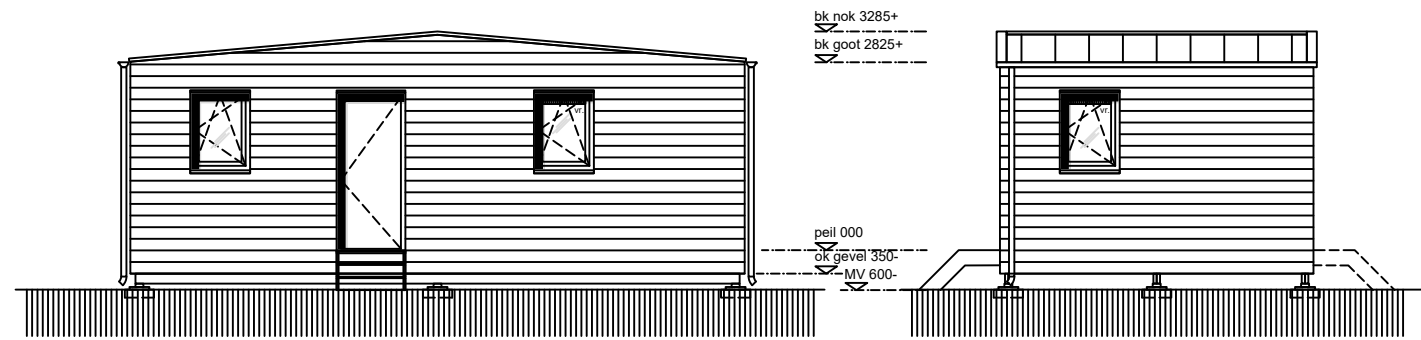


Plattegrond



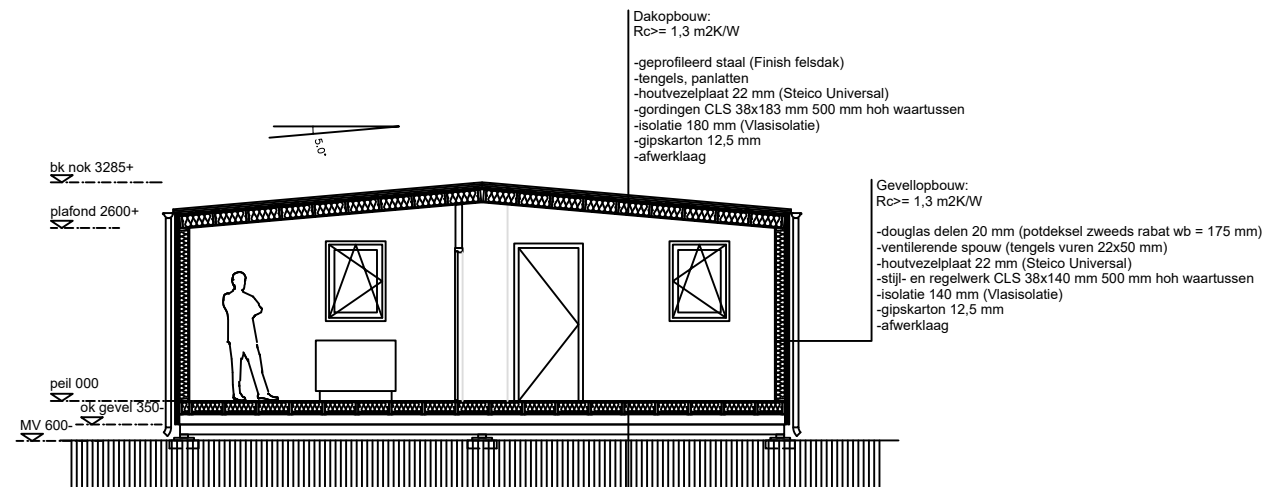
Gevel zuid

Gevel oost



Gevel noord

Gevel west



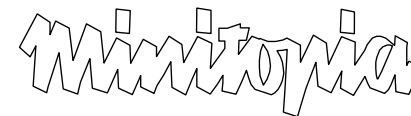
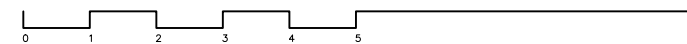
Doorsnede A-A

Dakopbouw:  
Rc >= 1,3 m2K/W  
-geprofileerd staal (Finish felsdak)  
-tengels, panlatten  
-houtvezelplaat 22 mm (Steico Universal)  
-gordingen CLS 38x183 mm 500 mm hoh waartussen  
-isolatie 180 mm (Viasisolatie)  
-gipskarton 12,5 mm  
-afwerklaag

Gevelopbouw:  
Rc >= 1,3 m2K/W  
-douglas delen 20 mm (potdeksel zweeds rabat wb = 175 mm)  
-ventilerende spouw (tengels vuren 22x50 mm)  
-houtvezelplaat 22 mm (Steico Universal)  
-stijl- en regelwerk CLS 38x140 mm 500 mm hoh waartussen  
-isolatie 140 mm (Viasisolatie)  
-gipskarton 12,5 mm  
-afwerklaag

Vloeropbouw:  
Rc >= 1,3 m2K/W  
-vloerafwerking  
-underlayment 19 mm  
-balklaag CLS 38x183 mm 500 mm hoh waartussen  
-isolatie 140 mm (Viasisolatie)  
-underlayment 12 mm op regels 22x22 mm  
-onderslag: 2x vuren liggers 100x150 mm gewolmaniseerd  
-kunststof blok/ tegel/ zandcement

ZELFBOUW WONING, HUURDER BOUWT VOLLEDIG ZELF  
ALLE BELASTE ONDERDELEN VLGS CONSTRUCTEUR/FABRIKANT  
KOZIJNAFMETINGEN INDICATIEF (WORDEN 2e HANDS INGEKOCHT)



Stichting Minitopia, Lucas van Leydenweg 31, 5213BB Den Bosch

- ⊙ lichtpunt
- schakelaar opbouw 1050+ leiding inbouw
- wisselschakelaar opbouw 1050+ leiding inbouw
- aansluiting/ loze leiding leiding inbouw
- wandcontactdoos opbouw 1050+ tenzij anders aangegeven leiding inbouw
- rookmelder
- mechanische ventilatie
- CO melder
- ⓑ boiler elektrisch
- dauerlftung
- == ZAV (zelf aangebrachte voorziening)

opdrachtgever

CASADE

werk

123 TINY CASADE

fase

OMGEVINGSVERGUNNING

1:100

werk nr.

onderdeel

TH 08

tekening nr.

DO - TH08

datum

24-12-2020

papierformaat

A3