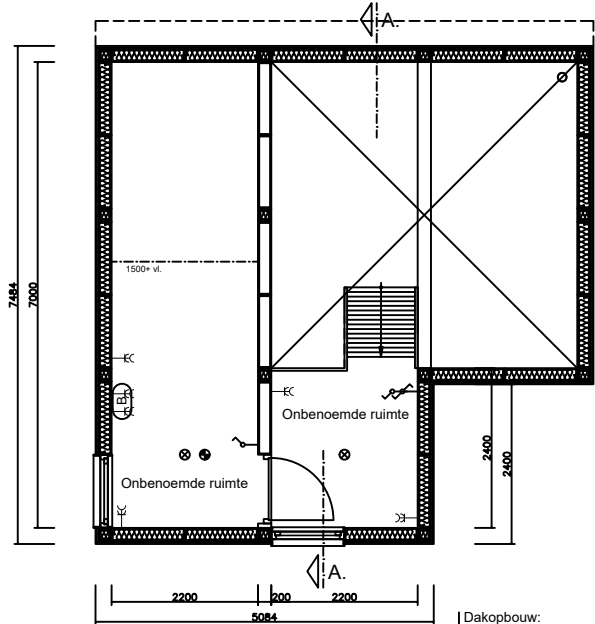
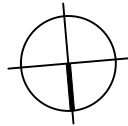
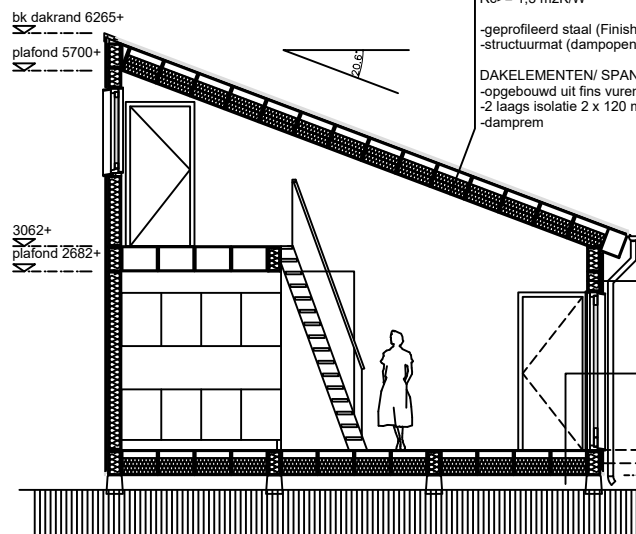


Begane grond



1e verdieping



Doorsnede A-A

Dakopbouw:
Rc >= 1,3 m2K/W

- geprofileerd staal (Finish felsdak)
- structuurmat (dampopen, waterkerend)

DAKELEMENTEN/ SPANTEN
-opgebouwd uit fins vuren multiplex (systeem: Wikihouse)
-2 laags isolatie 2 x 120 mm (Vlasisolatie)
-damprem

Gevelopbouw:
Rc >= 1,3 m2K/W

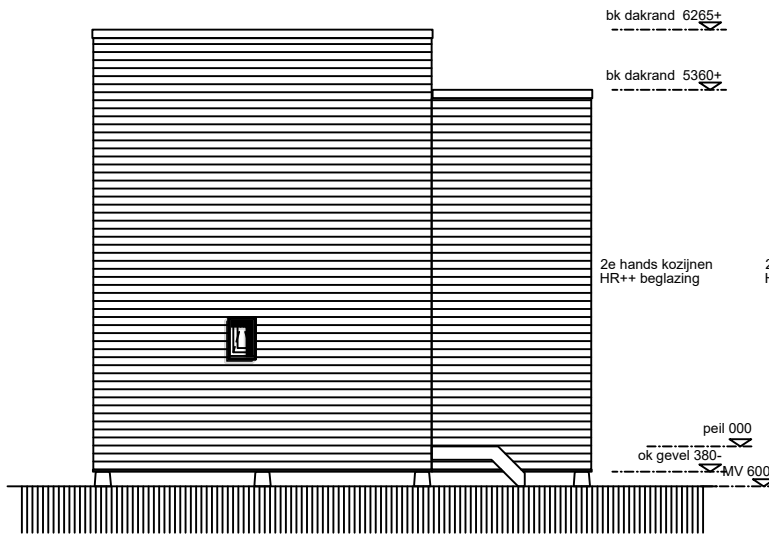
- douglas rabatdelen 20 mm, w.b.=120 mm
- ventilerende spouw (tengels vuren 22x50 mm)
- dampopen waterkerende folie

WANDELEMENTEN/ KOPPELBALKEN:
-opgebouwd uit fins vuren multiplex (systeem: Wikihouse)
-isolatie 160 mm (Vlasisolatie)
-damprem

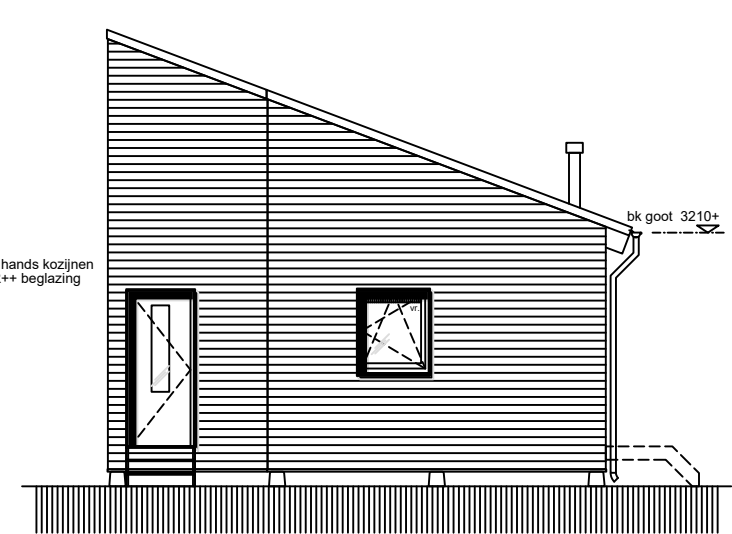
Vloeropbouw:
Rc >= 1,3 m2K/W

- afwerkvloer
- vloerverwarming, damprem

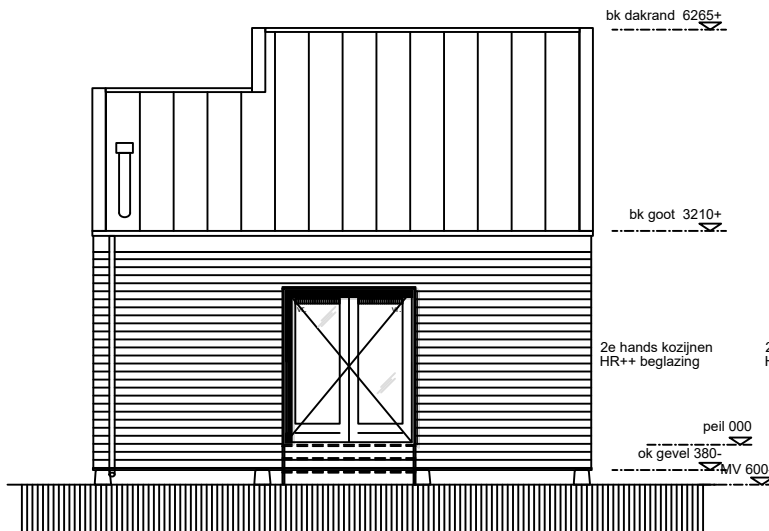
VLOERELEMENTEN/ KOPPELBALKEN:
-opgebouwd uit fins vuren multiplex 18 mm (systeem: Wikihouse)
-isolatie 2 laags 2 x 120 mm (Vlasisolatie)
-betonplex 18 mm
-betonpoeren (vlgs. constr.)



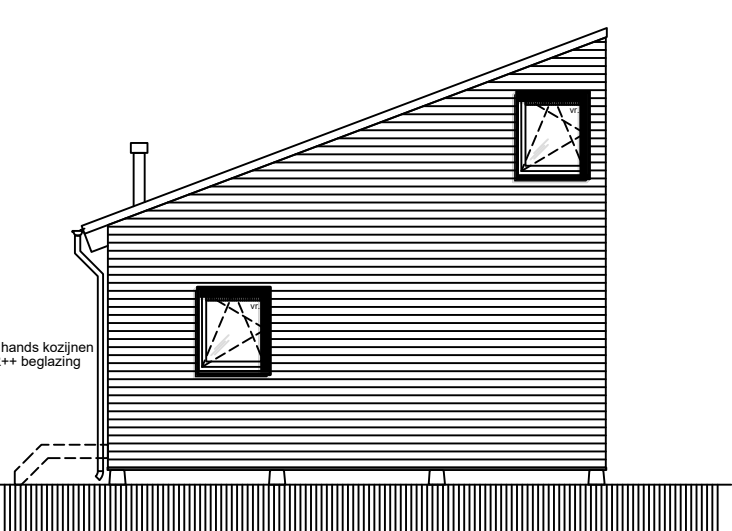
Gevel noord



Gevel oost



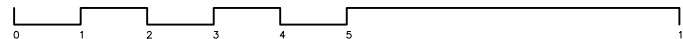
Gevel zuid



Gevel west

Wikihouse.cc type: BIRD ++

ALLE BELASTE ONDERDELEN VLGS CONSTRUCTEUR/FABRIKANT
KOZIJNAFMETINGEN INDICATIEF (WORDEN 2e HANDS INGEKOCHT)



Stichting Minitopia, Lucas van Leydenweg 31, 5213BB Den Bosch

- ⊙ lichtpunt
- schakelaar opbouw 1050+ leiding inbouw
- wisselschakelaar opbouw 1050+ leiding inbouw
- aansluiting/ loze leiding leiding inbouw
- wandcontactdoos opbouw 1050+ tenzij anders aangegeven leiding inbouw
- ⊙ rookmelder
- mechanische ventilatie
- ⊙ CO melder
- ⊙ boiler electrisch
- dauerlftung
- ZAV (zelf aangebrachte voorziening)

opdrachtgever	CASADE		
werk	123 TINY CASADE		
fase	onderdeel	papierformaat	
OMGEVINGSVERGUNNING	TH 12	A3	
schaal	werk nr.	tekening nr.	datum
1:100	DO	TH12	24-12-2020