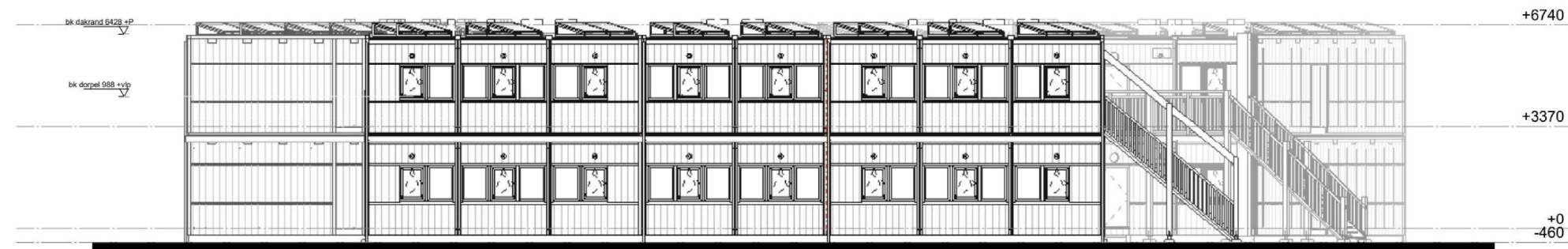
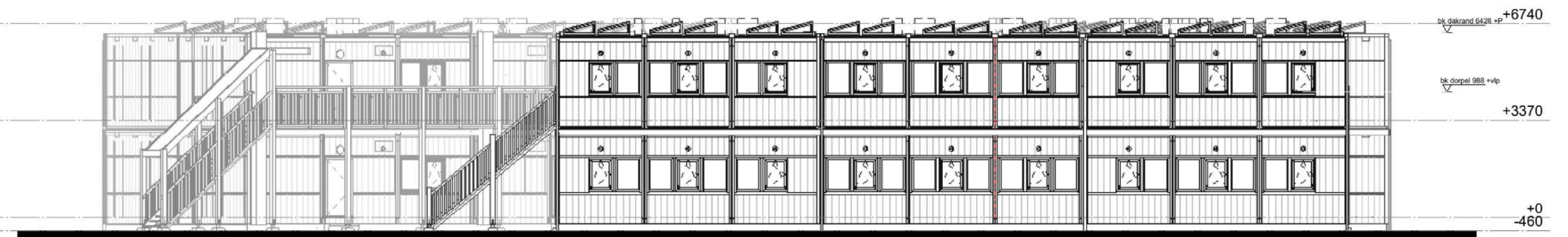


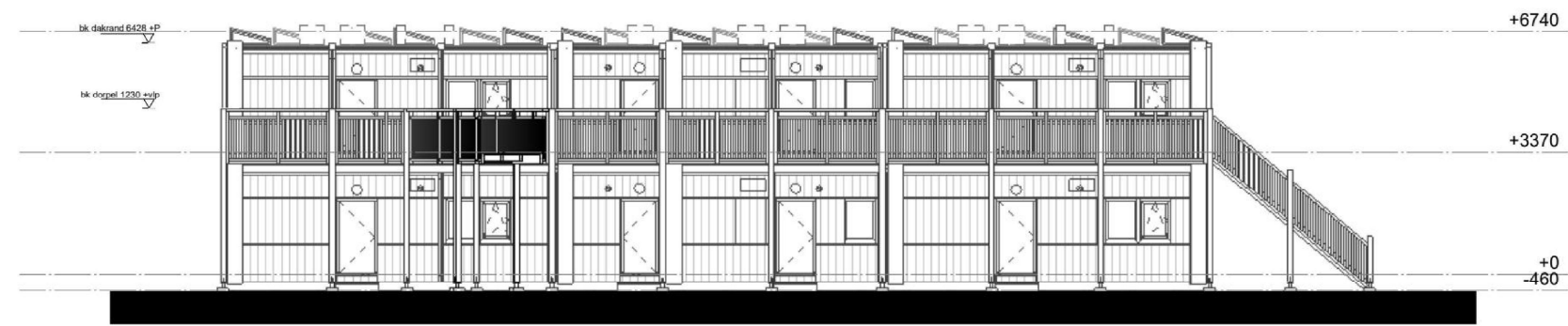
A | noordgevel blok 3



B | westgevel blok 3



C | oostgevel blok 3



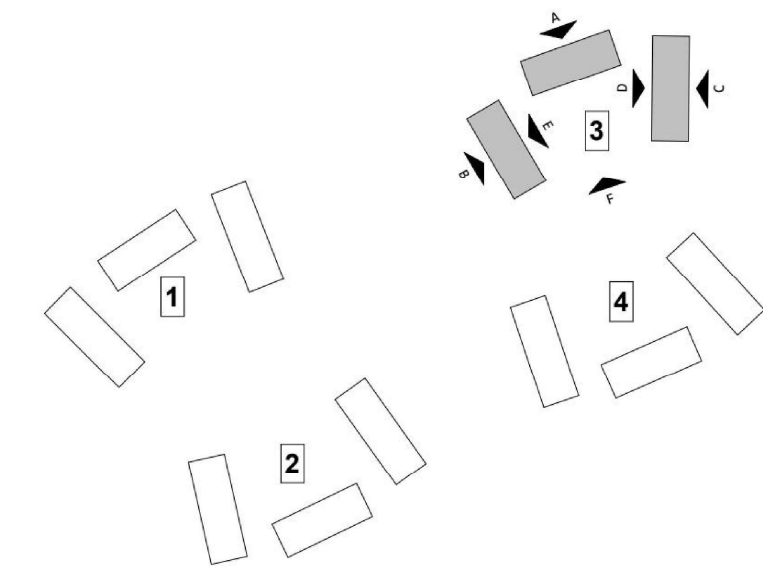
D | binnengevel west blok 3



E | binnengevel oost blok 3



F | binnengevel en kopgevels zuid blok 3



MATERIALEN

Gevel buitenzijde:
Bestaande OSB beplating met profiering; Schilderwerk, RAL 5024 pastelblauw
Spangren opgevuuld met houtvezelplaat; Plastica type Woodrich Sydney; Schilderwerk, RAL 5024 pastelblauw
Kozijnen en deuren:
Bestaande kozijnen aluminium; nieuwe kozijnen hout, RAL 9010 zuiver wit
Schicht; aluminium zilverwerk, RAL 1014 ivorkleurig

Gevel binnenzijde (hpl):
Bestaande OSB beplating met profiering; Schilderwerk, RAL 1014 ivorkleurig
Spangren opgevuuld met Kerathit rabat; Schilderwerk, RAL 9010 zuiver wit

Galeries:
Rokommen, liggers, dakliggers en balklagen: Douglas hout, onbehandeld
Vonderplanken: Douglas hout, antislip onbehandeld
Algen boven hoofdtrap: Polycarbonaat kanaalplaat, helder
Hielwerven, trapborden: Douglas hout, onbehandeld
Treden vlonderplanken: Douglas hout, antislip onbehandeld

Kantplank: Vezelcementplaat, onbehandeld donkergrijs
Mastgoot en HWA: PVC, lichtgrijs

Bestrating: Betontegels, lichtgrijs
Treden: Profifab beton, lichtgrijs

RENVOOI

- armatuur
- ventilatierooster



opdrachtgever Opdrachtgever naam
Opdrachtgever postadres

architect Architect naam
Architect postadres

COA Groningen
gevels blok 3

Wijziging _____
datum 14-09-2023
schaal 1:100
papierformaat A0
fase Omgevingsvergunning
status definitief

nk nr **OV 203**