



opdrachtgever Reboxd B.V.
Amsterdam

architect AWR Advisering
Amsterdam

COA Groningen

Details bestand

wijziging

datum 14-09-2023

schaal nvt

papierformaat A3

fase Omgevingsvergunning

status definitief

tek. nr.

OV 600

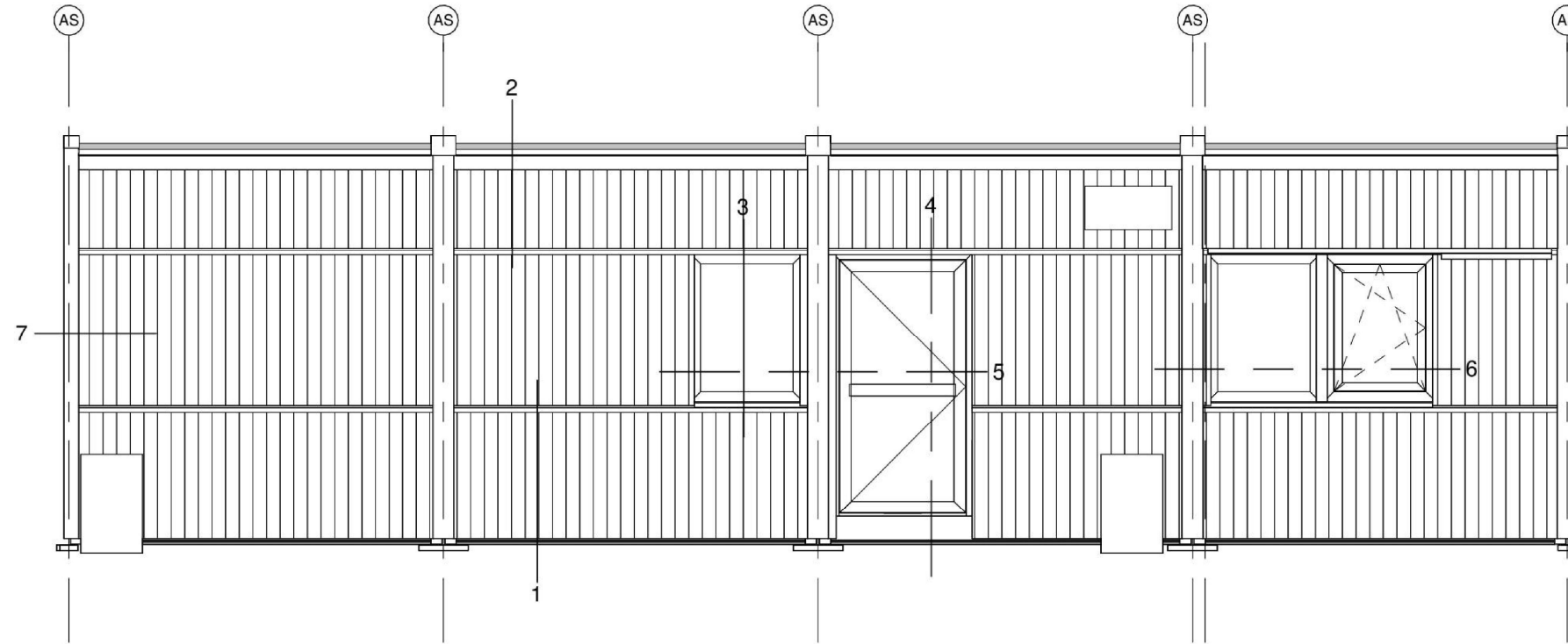
blad nr.	omschrijving	schaal	formaat	datum	status	wijziging	datum wijziging
01	detail bestand	1:5	A3	14-09-2023	definitief		
02	detail bestand	1:5	A3	14-09-2023	definitief		
03	detail bestand	1:5	A3	14-09-2023	definitief		
04	detail bestand	1:5	A3	14-09-2023	definitief		
05	detail bestand	1:5	A3	14-09-2023	definitief		
06	detail bestand	1:5	A3	14-09-2023	definitief		
07	detail bestand	1:5	A3	14-09-2023	definitief		
08	detail bestand	1:5	A3	14-09-2023	definitief		
09	detail bestand	1:5	A3	14-09-2023	definitief		
10	detail bestand	1:5	A3	14-09-2023	definitief		
11	detail bestand	1:5	A3	14-09-2023	definitief		



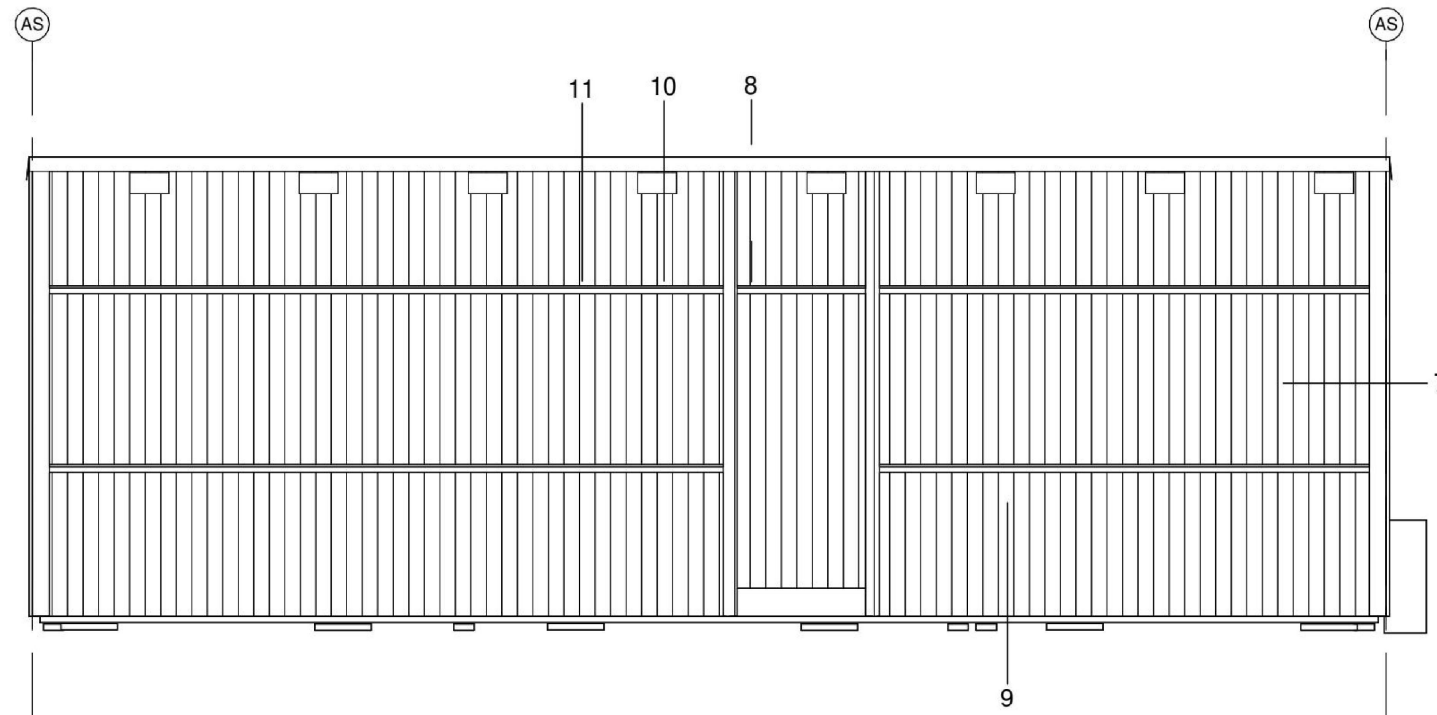
COA Groningen
tekeningenlijst details bestand

wijziging	
datum	14-09-2023
schaal	nvt
papierformaat	A3
fase	OmgevingsVergunning
status	definitief

tek. nr. **600 inhoud**



VOORGEVEL



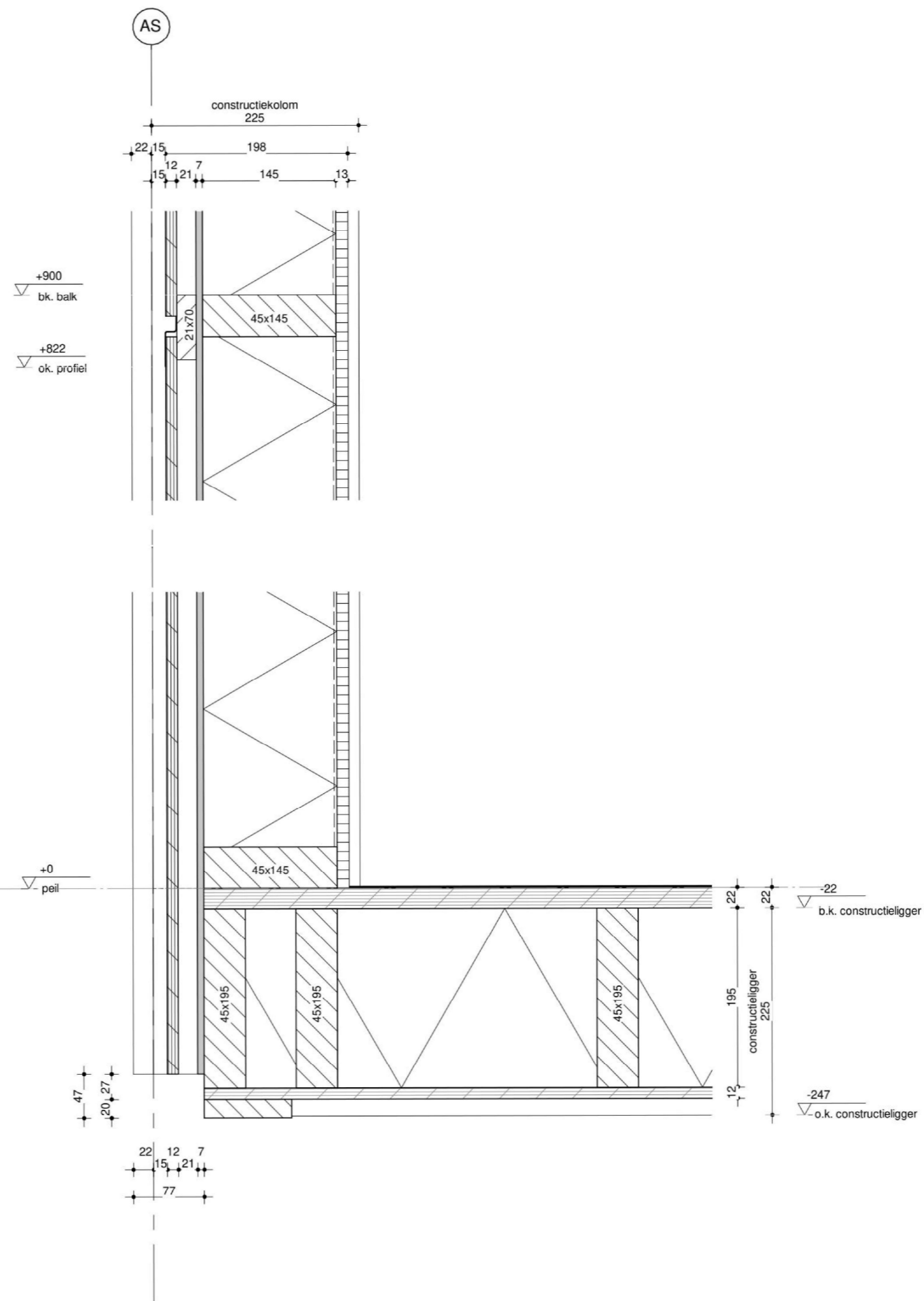
ZIJGEVEL



COA Groningen
detailoverzicht bestand

wijziging	
datum	14-09-2023
schaal	nvt
papierformaat	A3
fase	OmgevingsVergunning
status	definitief

tek. nr. **overzicht**



DAKOPBOUW

$R_c = 5,93 \text{ m}^2\text{K/W}$
van bu-bi

versterkte PVC-dakbedekking, verijmd
12 mm multiplex
daklatten wigvormig 20-70 mm
vochtkerende en dampdoorlatende folie
45x220 balklaag hoh 600
220 mm minerale wol
0,2 mm dampremmende folie
22x70 latten
13 mm plafondpanelen

extra isolatie:

$R_d = 4,55 \text{ m}^2\text{K/W}$
100 mm PIR +12,5 mm gips

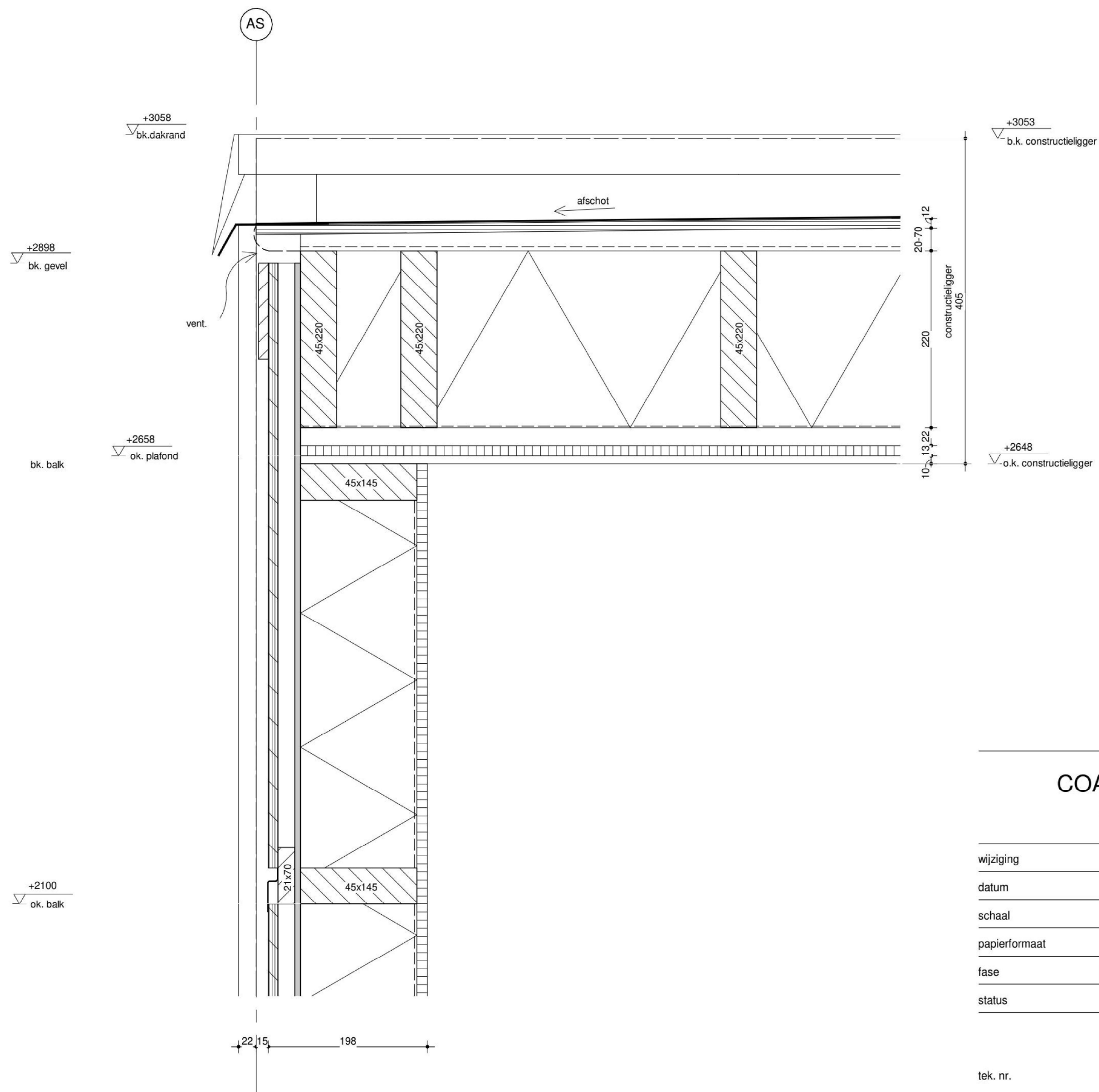
VOOR & ACHTERGEVEL

$R_c = 3,84 \text{ m}^2\text{K/W}$

WANDOPBOUW

van bu-bi

12 mm Wafertex osb plaat met houtreliëf
latten 21x70 mm
6,4 mm vezelplaat
HSB wand stijlen 45x145 mm
145 mm minerale wol
0,2 mm dampremmende folie
13 mm gipsplaat



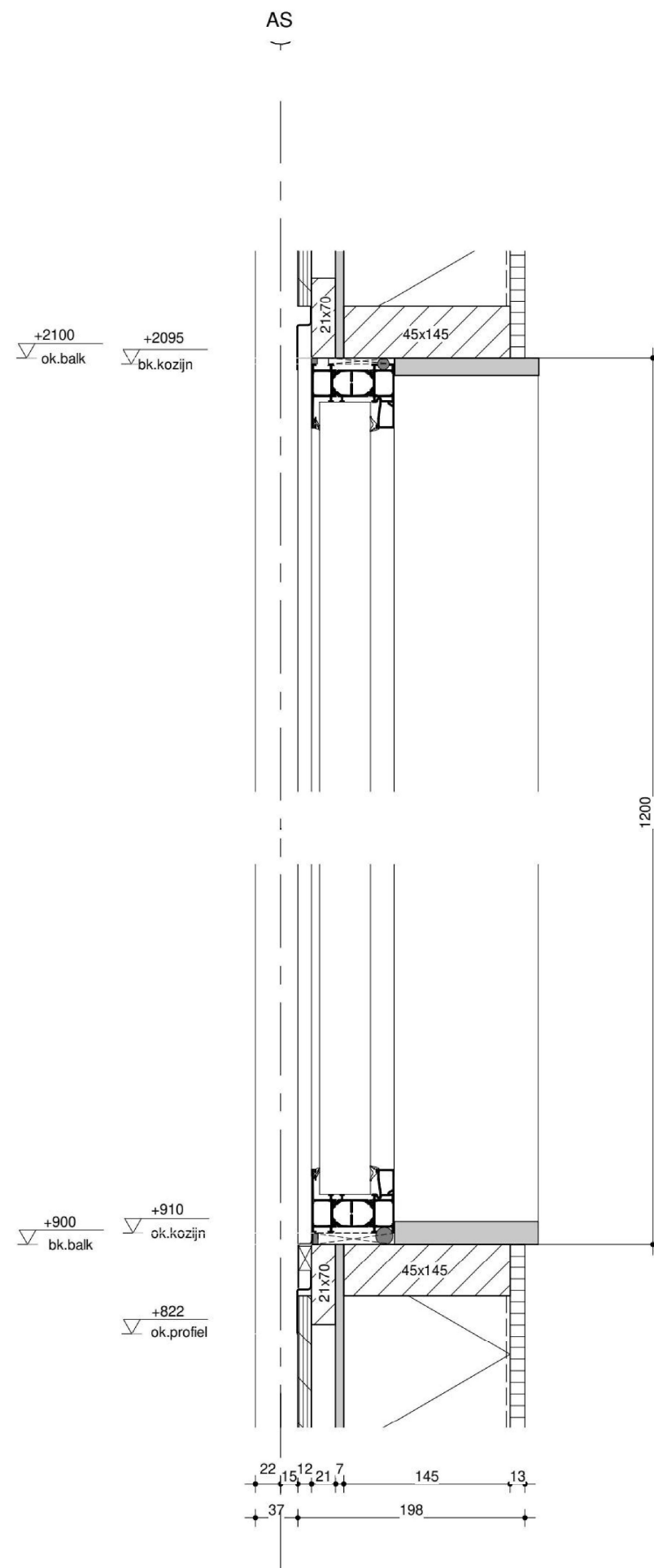
COA Groningen

detail bestand

wijziging	
datum	14-09-2023
schaal	1:5
papierformaat	A3
fase	Omgevingsvergunning
status	definitief

tek. nr.

02

**KOZIJNEN, RAMEN EN DEUREN**

aluminium met dubbele beglazing

VOOR & ACHTERGEVELRc = 3,84 m²K/W**WANDOPBOUW**

van bu-bi

12 mm Wafertex osb plaat met houtreliëf
 latten 21x70 mm
 6,4 mm vezelplaat
 HSB wand stijlen 45x145 mm
 145 mm minerale wol
 0,2 mm dampremmende folie
 13 mm gipsplaat



COA Groningen

detail bestand

wijziging	
datum	14-09-2023
schaal	1:5
papierformaat	A3
fase	Omgevingsvergunning
status	definitief

tek. nr.

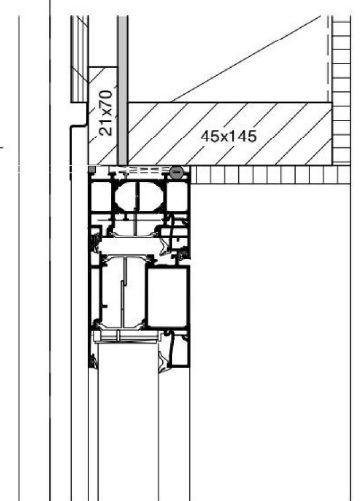
03

AS

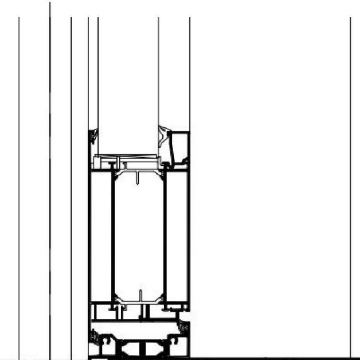
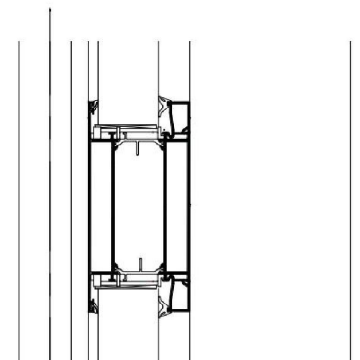
22 15 198
22 15 12 21 7 145 13

+2095
bk.kozijn

+2100
ok.balk

**KOZIJNEN, RAMEN EN DEUREN**

aluminium met dubbele beglazing

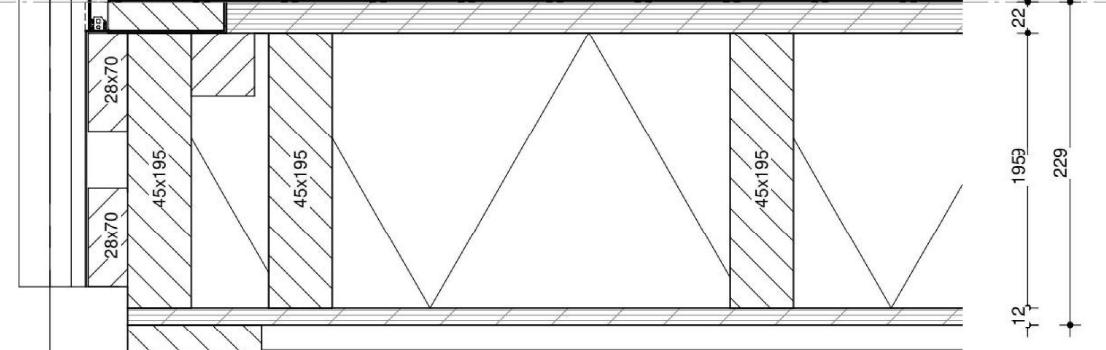


+0
peil

VLOEROPBOUW

Rc = 5,25 m²K/W
van bi-bu

2 mm linoleum in hoofdruimte
2 mm Vinyl in garderobe en badkamers
Spaanplaat 22 mm
45x195 mm balklaag
195 mm minerale wol
12 mm spaanplaat



22 55



COA Groningen

detail bestand

wijziging	
datum	14-09-2023
schaal	1:5
papierformaat	A3
fase	Omgevingsvergunning
status	definitief

tek. nr.

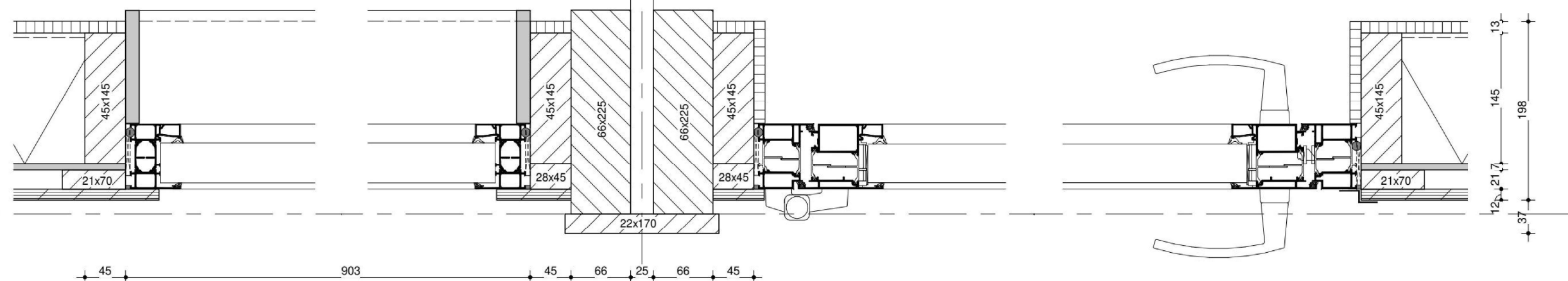
04

AS

AS

unit M2500

unit M2200



bestaand raam f1

bestaande voordeur YD1

VOOR & ACHTERGEVEL
Rc = 3,84 m²K/W

WANDOPBOUW
van bu-bi

12 mm Wafertex osb plaat met houtreliëf
latten 21x70 mm
6,4 mm vezelplaat
HSB wand stijlen 45x145 mm
145 mm minerale wol
0,2 mm dampremmende folie
13 mm gipsplaat

KOZIJNEN, RAMEN EN DEUREN

aluminium met dubbele beglazing

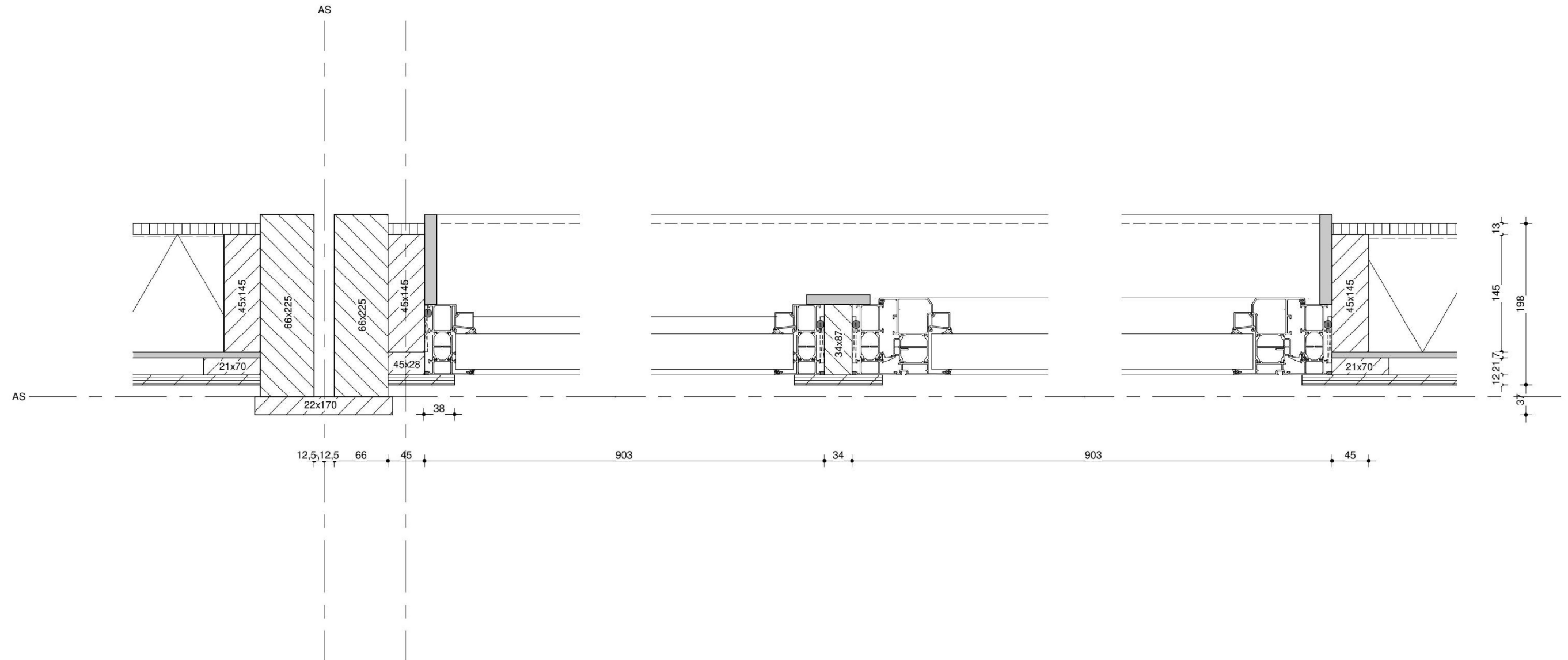


COA Groningen
detail bestaand

wijziging	
datum	14-09-2023
schaal	1:5
papierformaat	A3
fase	OmgevingsVergunning
status	definitief

tek. nr.

05



VOOR & ACHTERGEVEL
Rc = 3,84 m²K/W

WANDOPBOUW
van bu-bi

12 mm Wafertex osb plaat met houtreliëf
latten 21x70 mm
6,4 mm vezelplaat
HSB wand stijlen 45x145 mm
145 mm minerale wol
0,2 mm dampremmende folie
13 mm gipsplaat

KOZIJNEN, RAMEN EN DEUREN

aluminium met dubbele beglazing



COA Groningen
detail bestand

wijziging	
datum	14-09-2023
schaal	1:5
papierformaat	A3
fase	OmgevingsVergunning
status	definitief

tek. nr.

06

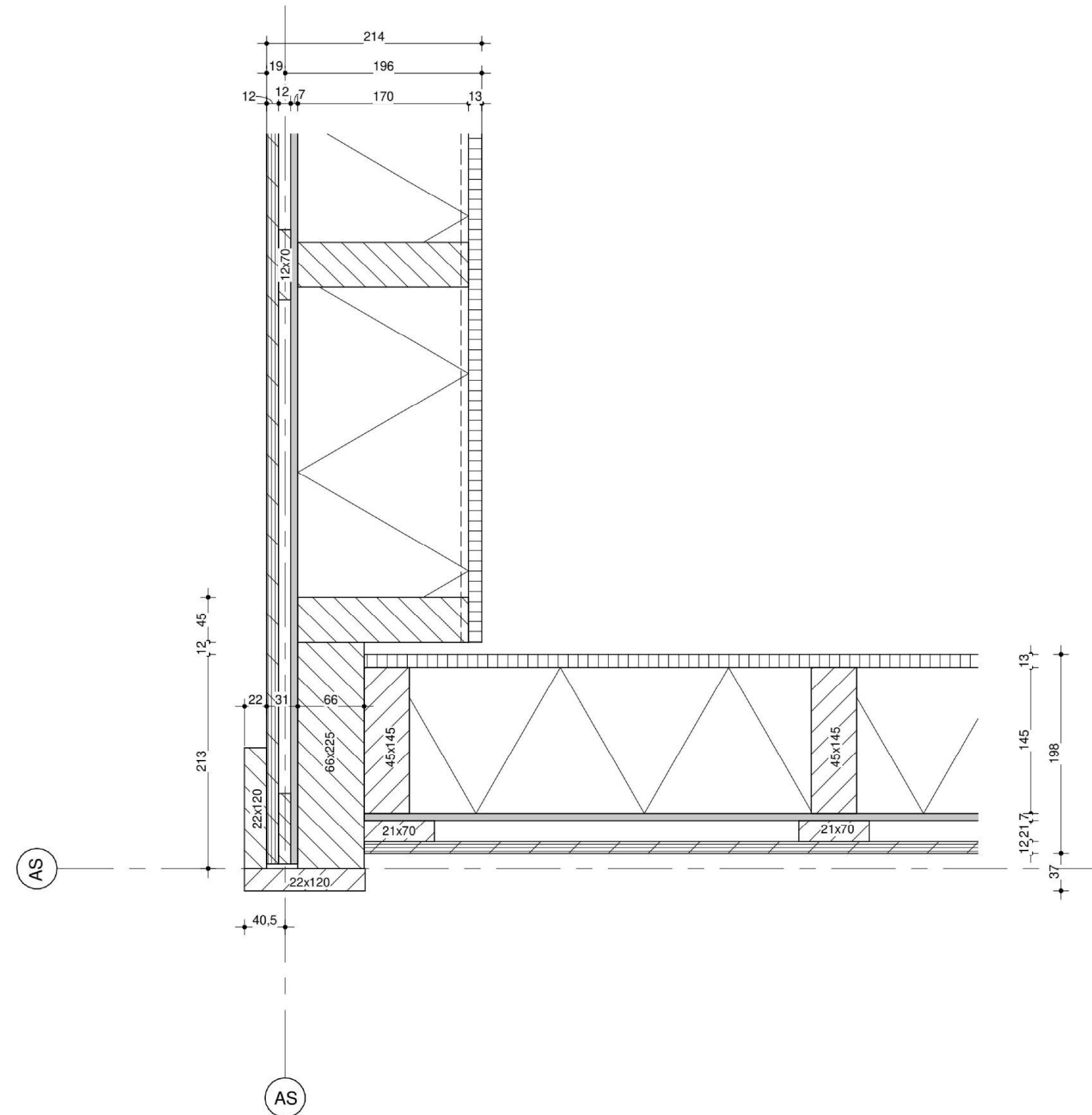
ZIJGEVELRc = 4,90 m²K/W**WANDOPBOUW**

van bu-bi

12 mm Wafertex osb plaat met houtreliëf
 latten 12x70 mm
 6,4 mm vezelplaat
 45x170 mm regels
 170 mm minerale wol
 0,2 mm dampremmende folie
 13 mm gipsplaat

extra isolatie:Rd = 4,55 m²K/W

100 mm PIR +12,5 mm gips

**VOOR & ACHTERGEVEL**Rc = 3,84 m²K/W**WANDOPBOUW**

van bu-bi

12 mm Wafertex osb plaat met houtreliëf
 latten 21x70 mm
 6,4 mm vezelplaat
 HSB wand stijlen 45x145 mm
 145 mm minerale wol
 0,2 mm dampremmende folie
 13 mm gipsplaat



COA Groningen

detail bestand

wijziging	
datum	14-09-2023
schaal	1:5
papierformaat	A3
fase	OmgevingsVergunning
status	definitief

tek. nr.

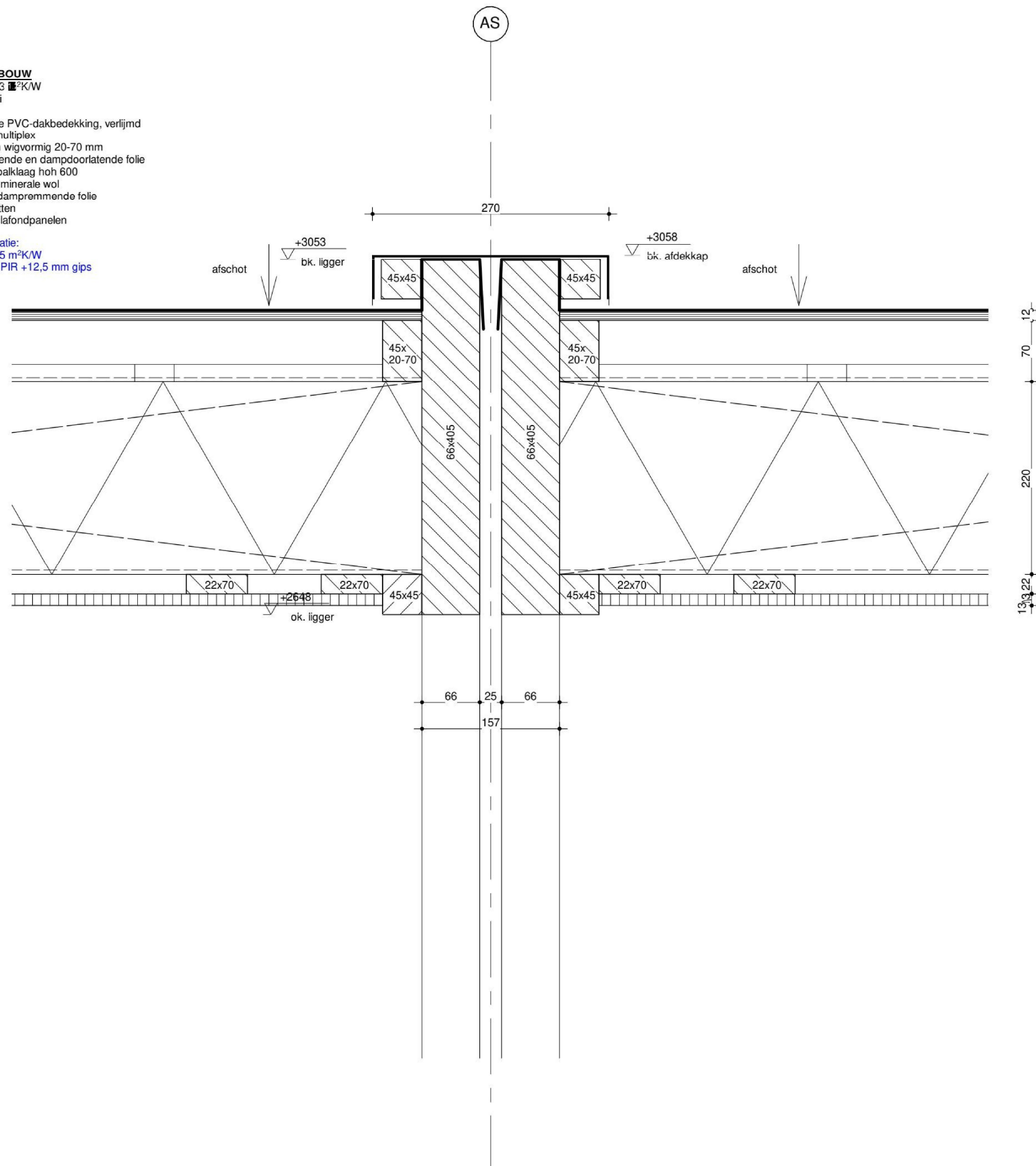
07

DAKOPBOUW

$R_c = 5,93 \text{ m}^2\text{K/W}$
van bu-bi

versterkte PVC-dakbedekking, verijmd
12 mm multiplex
daklatten wigvormig 20-70 mm
vochtkerende en dampdoorlatende folie
45x220 balklaag hoh 600
220 mm minerale wol
0,2 mm dampremmende folie
22x70 latten
13 mm plafondpanelen

extra isolatie:
 $R_d = 4,55 \text{ m}^2\text{K/W}$
100 mm PIR + 12,5 mm gips



COA Groningen

detail bestand

wijziging	
datum	14-09-2023
schaal	1:5
papierformaat	A3
fase	OmgevingsVergunning
status	definitief

tek. nr.

08

AS

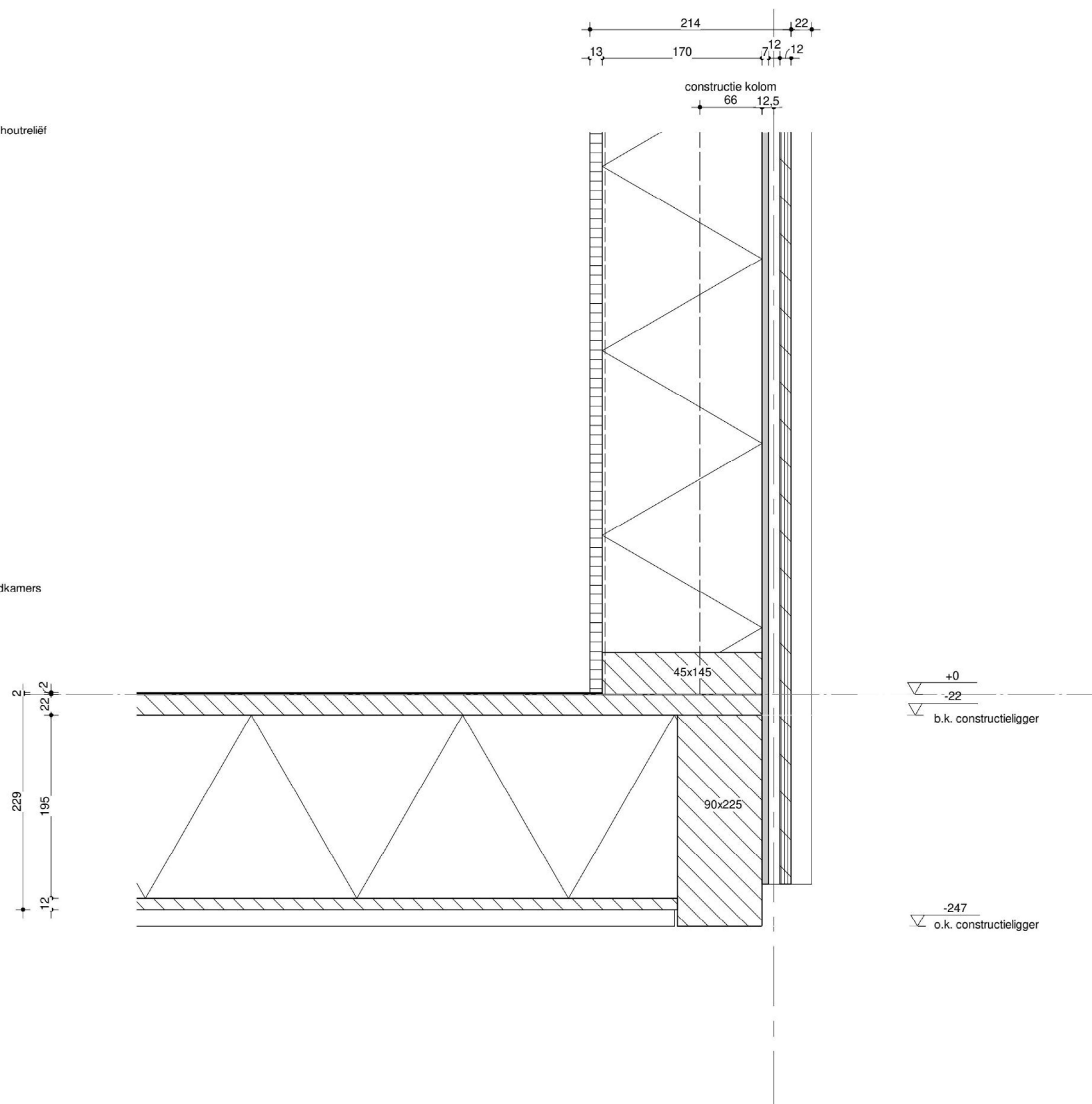
ZIJGEVEL
Rc = 4,90 m²K/W**WANDOPBOUW**
van bu-bi

12 mm Wafertex osb plaat met houtreliëf
latten 12x70 mm
6,4 mm vezelplaat
45x170 mm regels
170 mm minerale wol
0,2 mm dampremmende folie
13 mm gipsplaat

extra isolatie:
Rd = 4,55 m²K/W
100 mm PIR + 12,5 mm gips

VLOEROPBOUWRc = 5,25 m²K/W
van bi-bu

2 mm linoleum in hoofdruimte
2 mm Vinyl in garderobe en badkamers
Spaanplaat 22 mm
45x195 mm balklaag
195 mm minerale wol
12 mm spaanplaat



COA Groningen

detail bestand

wijziging	
datum	14-09-2023
schaal	1:5
papierformaat	A3
fase	OmgevingsVergunning
status	definitief

tek. nr.

09

DAKOPBOUW

Rc = 5,93 m²K/W
van bu-bi

versterkte PVC-dakbedekking, verlijmd
12 mm multiplex
daklatten wigvormig 20-70 mm
vochtkerende en dampdoorlatende folie
45x220 balklaag hoh 600
220 mm minerale wol
0,2 mm dampremmende folie
22x70 latten
13 mm plafondpanelen

extra isolatie:

Rd = 4,55 m²K/W
100 mm PIR +12,5 mm gips

ZIJGEVEL

Rc = 4,90 m²K/W

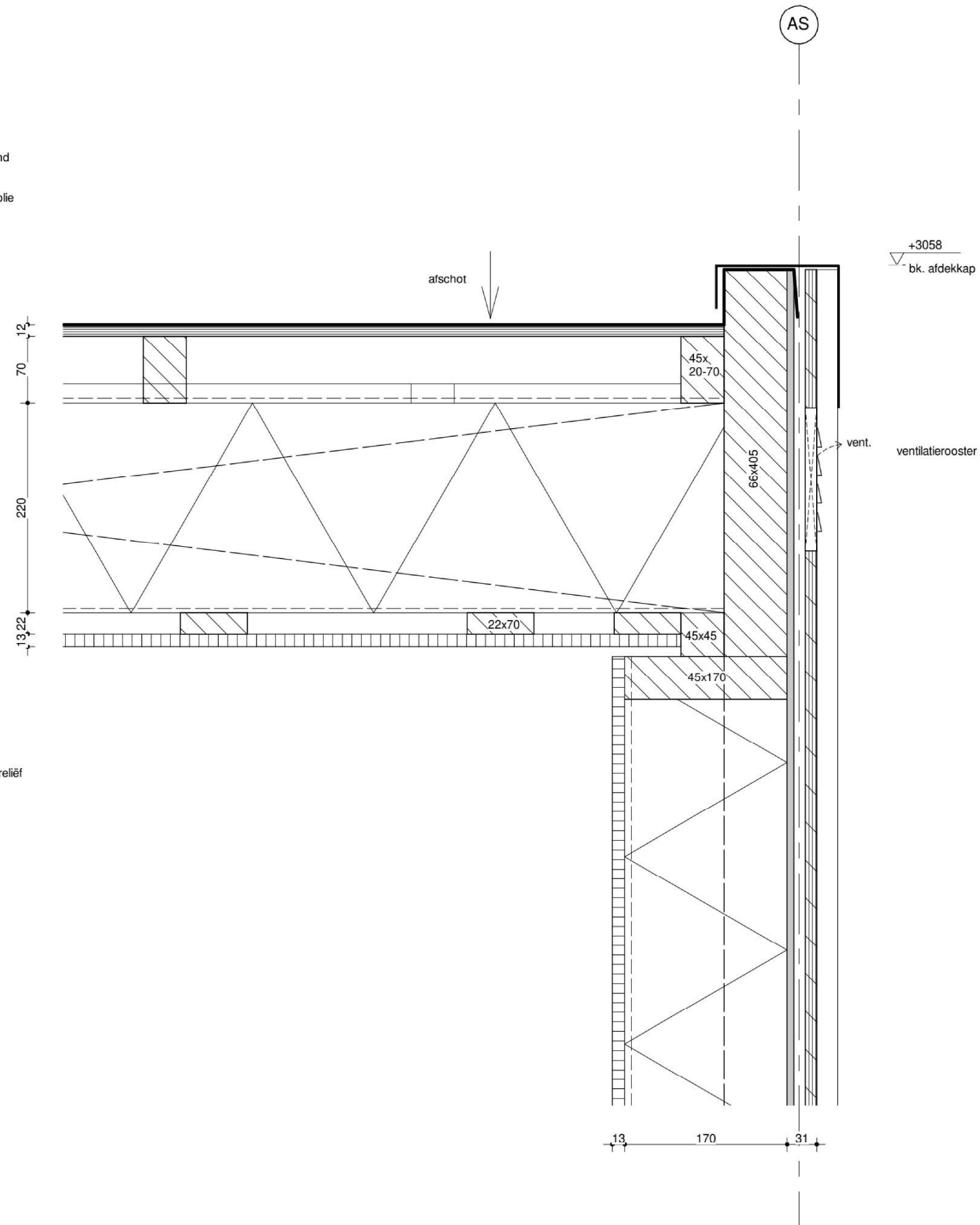
WANDOPBOUW

van bu-bi

12 mm Wafertex osb plaat met houtreliëf
latten 12x70 mm
6,4 mm vezelplaat
45x170 mm regels
170 mm minerale wol
0,2 mm dampremmende folie
13 mm gipsplaat

extra isolatie:

Rd = 4,55 m²K/W
100 mm PIR +12,5 mm gips



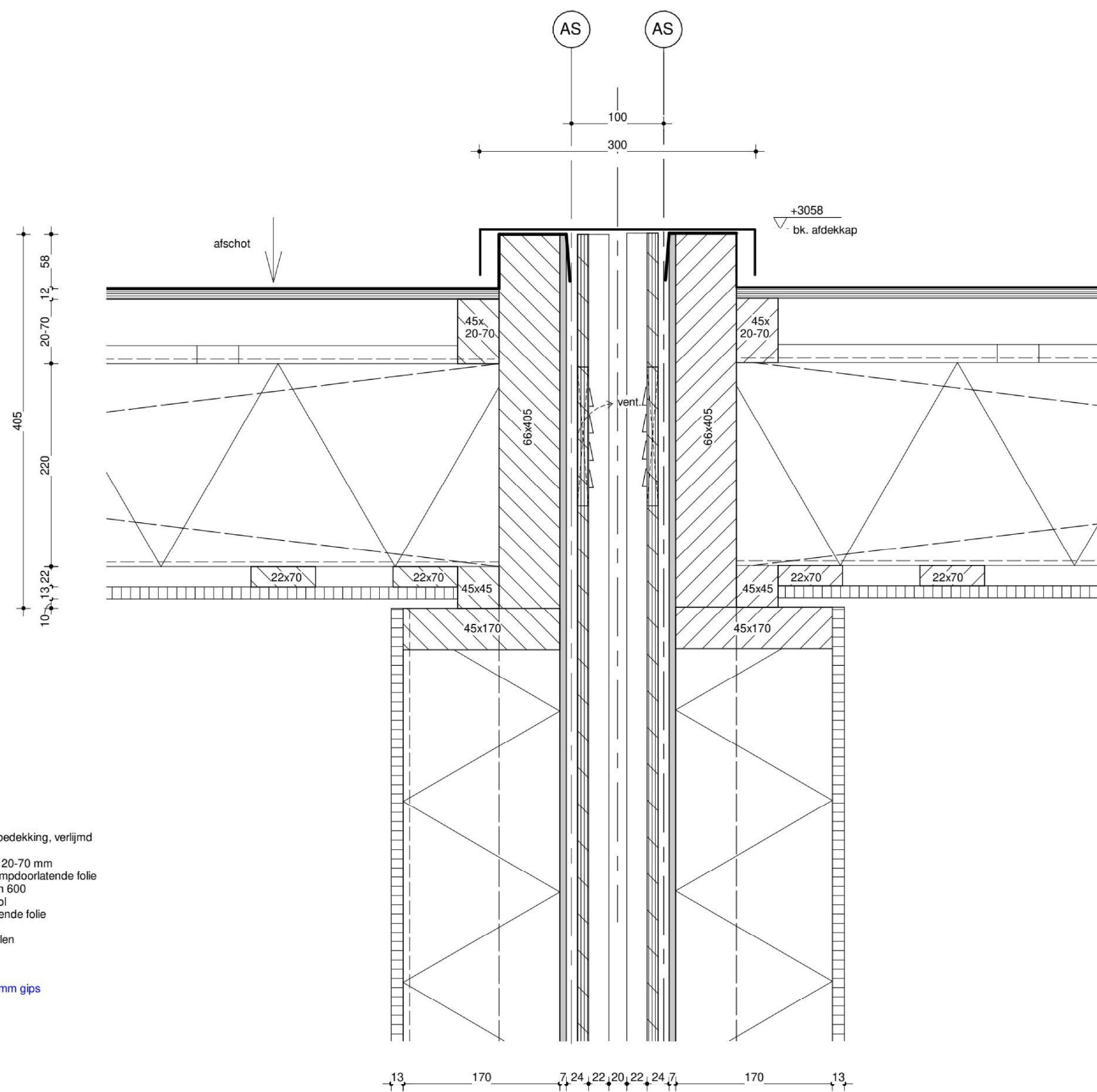
COA Groningen

detail bestand

wijziging	
datum	14-09-2023
schaal	1:5
papierformaat	A3
fase	Omgevingsvergunning
status	definitief

tek. nr.

10



DAKOPBOUW
Rc = 5,93 m²K/W
van bu-bi

versterkte PVC-dakbedekking, verlijmd
12 mm multiplex
daklatten wigvormig 20-70 mm
vochtkerende en dampdoorlatende folie
45x220 balklaag hoh 600
220 mm minerale wol
0,2 mm dampremmende folie
22x70 latten
13 mm plafondpanelen

extra isolatie:
Rd = 4,55 m²K/W
100 mm PIR +12,5 mm gips



COA Groningen
detail bestand

wijziging	
datum	14-09-2023
schaal	1:5
papierformaat	A3
fase	Omgevingsvergunning
status	definitief

tek. nr.

11